

# Location de vacances Costa Blanca "Torre Domo"



Appartement au 14ème étage,  
entrée commune, dans un(e) Résidence  
Hôtelière

Cadre : festif, urbain

Capacité : 4 personne(s)

Chambre(s) : 1

Pièce(s) : 1

Benidorm - Province d'Alicante - Communauté Valencienne  
Espagne

N° annonce 1342

[www.ihf.fr](http://www.ihf.fr)



Internet  
Holiday  
Ads



Internet  
Holiday  
Ads



### Location de vacances



Appartement au 14ème étage, entrée commune, dans un(e) Résidence Hôtelière

- **Idéal pour famille, couple**
- **Vue :** panoramique, dégagée, piscine, ville, coucher de soleil exceptionnel, nocturne scintillante
- **Cadre :** festif, urbain
- **Exposition :** Sud

### Les plus

- **Piscine :**  
Piscine dans la résidence, rectangulaire (longueur 12m, largeur 5m), accès par échelle, douche extérieure (ouverte du '01 janvier' au '31 décembre')
- **Parking :**  
Parking couvert : 1 individuel(s) fermé(s)



panorama

### Environnement & localisation



Mer

Golf

Pêche

Thalasso



Culture

### Loisirs

- **Loisirs à moins de 20 km / 12 miles :**

Baignade, plongée avec tuba, plongée sous-marine, plongée en scaphandre, bouée tractée, ski nautique, jet ski, voile, golf, tennis, squash, chemin de promenade, sentier côtier/forestier, excursion en bateau, mini-golf, skate board (rampe), karting, bowling, pêche, pêche à la ligne, terrain de pétanque

- **Encadrement :**

Ecole de plongée, école de tennis

- **Attraits et détente :**

Bar/pub, discothèque, restaurant, cinéma, karaoké, parc et jardin, parc de loisirs, zoo/parc animalier, boutique d'artisanat, cave et dégustation de vin, casino, sauna, hammam, centre de remise en forme, centre de beauté, centre de fitness

### Environnement

- **Site :**

- Plage de sable 500m

- **Commodités :**

- Centre village 500m
- Centre ville <50m
- Arrêt/station de bus 1km
- Liaison bus plage <50m
- Boulangerie <50m
- Petits commerces <50m
- Super marché <50m
- Boutiques de luxe et marques 200m
- Salon de coiffure <50m
- Cyber café <50m
- Poste 200m
- Banque <50m
- Distributeur automatique de billets <50m
- Pharmacie <50m
- Médecin 300m
- Hôpital 800m



vue depuis l'appartement



Piscine



façade

### Intérieur

- **Capacité d'accueil :**  
4 personne(s) - 4 adultes
- **Superficie habitable :**  
60m<sup>2</sup>
- **Agencement intérieur :**  
1 pièce(s), 1 chambre(s), 1 salle(s) de bain, salon 12m<sup>2</sup>, cuisine indépendante, salle à manger, buanderie
- **Couchage - lit(s) :**  
1 canapé-lit(s) 2 pers, 5 lit(s) simple(s), 1 possibilité couchage(s) supplémentaire(s)
- **Confort :**  
Ascenseur, T.V., prise antenne t.v., armoire, placard, partiellement climatisé, chauffage électrique, baie vitrée, interphone, portail à digicode
- **Equipement ménager :**  
Vaisselle/couverts, ustensiles et batterie de cuisine, cafetière, machine à café électrique, machine à café espresso, grille-pain, presse-agrumes, cuisinière à gaz, cuisinière électrique, four, micro-ondes, hotte aspirante, réfrigérateur, congélateur, lave-linge, fer à repasser, planche à repasser

### Extérieur

- **Superficie du terrain :**  
2000m<sup>2</sup>
- **Installation extérieure :**  
Solarium > 200m<sup>2</sup>
- **Cadre extérieur :**  
Jardin paysagé 300m<sup>2</sup>
- **Equipements extérieurs :**  
Douche extérieure



salon

### Services

- **Linge :**  
Draps (1 fois/semaine), Linge de toilette (1 fois/semaine), Couverture(s), Oreiller(s)
- **Maison :**  
Entretien jardin/piscine (6 fois/semaine), Gardien/concierge

### Informations pratiques

- **Informations pratiques**  
Enfants bienvenus  
Animaux acceptés sous conditions (s'informer auprès du propriétaire)  
Couverture téléphonie mobile  
Eau : chaude/froide  
Tension électrique : 220-240V / 50Hz  
Alimentation électrique : secteur
- **Accueil de personne handicapée**  
Accès fauteuil roulant



salon

Album photos - 1



Piscine



vue depuis l'appartement



panorama



façade



salon

Album photos - 2



salon

coin cuisine



salle(s) de bain

vue depuis l'appartement



piscine dans la résidence

vue depuis le jardin/parc



Equipements intérieurs

chambre principale

Album photos - 3



cuisine

salon

Equipements intérieurs



Equipements intérieurs

Equipements intérieurs

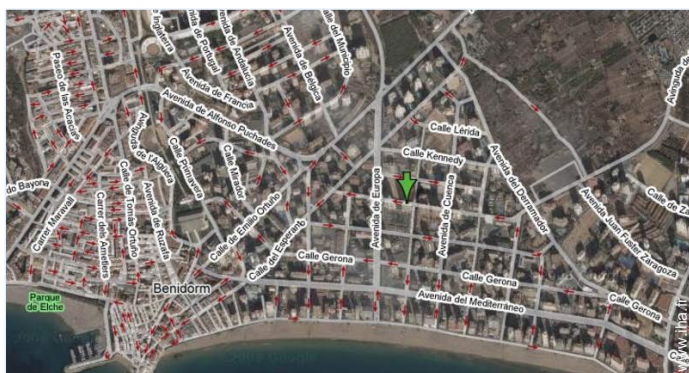
Equipements à disposition



Equipements à disposition

salon

Plan d'accès



Localisation & Accès



Coordonnées GPS en degrés, minutes, secondes: Latitude 38°32'34.224"N - Longitude 0°7'58.8"O (Ville)

Adresse

→ Calle Ibiza 16  
03501 Benidorm

● Aéroport Alicante

→ Alicante, Province d'Alicante,  
Communauté Valencienne, Espagne  
→ Distance : 60km  
→ Temps : 45'

● Autoroute (sortie) A7

→ Benidorm, Province d'Alicante,  
Communauté Valencienne, Espagne  
→ Distance : 1km  
→ Temps : 45'

● Gare routière (bus) Estación de Benidorm

→ Benidorm, Province d'Alicante,  
Communauté Valencienne, Espagne  
→ Distance : 20m

→ Temps : 5'

- Altea : Distance : 5km
- Alicante : Distance : 51km
- Elche : Distance : 75km

Contact

Nom	M., Mme QUERO Arcadio
Adresse	C/ Ibiza 16
Ville	03503 BENIDORM
Pays	Espagne
Tél. Fixe	+34 965858492 (Espagne) De 09:00 AM à 11:45 PM (GMT/UTC +01:00)
Tél. Mobile	+34 665516064 (Espagne)
Tél. Mobile2	+34 616268177 (Espagne)
Télécopie	+34 911014313 (Espagne)
Langues parlées	



Location de vacances  
Costa Blanca - Espagne  
"Torre Domo"

8  
[Réserver](#)

Calendrier des disponibilités - à partir de : mai 2012

Mai	Ma	Me	J	V	S	D	L	Ma	Me	J	V	S	D	L	Ma	Me	J	V	S	D	L	Ma	Me	J							
2012	1	2	3	4	5	6	7	8	9	10	11	12	13	14	15	16	17	18	19	20	21	22	23	24	25	26	27	28	29	30	31

Juin	V	S	D	L	Ma	Me	J	V	S	D	L	Ma	Me	J	V	S	D	L	Ma	Me	J	V	S							
2012	1	2	3	4	5	6	7	8	9	10	11	12	13	14	15	16	17	18	19	20	21	22	23	24	25	26	27	28	29	30
	-	-	-	-	-	-	-	-	-	-	-	-	-	-	-	-	-	-	-	-	-	-	-	-	-	-	-	-	-	

Juil	D	L	Ma	Me	J	V	S	D	L	Ma	Me	J	V	S	D	L	Ma	Me	J	V	S	D	L	Ma							
2012	1	2	3	4	5	6	7	8	9	10	11	12	13	14	15	16	17	18	19	20	21	22	23	24	25	26	27	28	29	30	31
	-	-	-	-	-	-	-	-	-	-	-	-	-	-	-	-	-	-	-	-	-	-	-	-	-	-	-	-	-		

■ Moyenne Saison     
 ■ Période promotionnelle     
 ■ Spécial fêtes

[Mois : Suivant >>](#)

Tarifs de location - Appartement - 4 Personne(s)

Tarifs	Nuit	Week-end	Semaine	2 semaines	Mois
<span style="color: #6aa84f;">■</span> Basse Saison	-	-	230€	450€	600€
<span style="color: #4f81bd;">■</span> Moyenne Saison	-	-	350€	650€	650€
<span style="color: #c00000;">■</span> Haute Saison	-	-	600€	1100€	-
<span style="color: #ff69b4;">■</span> Spécial fêtes	-	-	450€	-	-
<span style="color: #ffcc00;">■</span> Période promotionnelle	-	-	320€	600€	-

[Réserver](#)





panorama

façade

salon



Piscine

vue depuis l'appartement

### Conditions de réservations

#### • Réservation

- Versement à la réservation : 30% du montant de la location
- Versement du solde : à la remise des clefs
- Caution demandée : 200€

#### • Location

- Charges comprises
- Taxe de séjours incluse

### Modes de paiement acceptés

#### • Espèces

► Réserver

► Contacter le propriétaire

Contactez directement les propriétaires

[www.ihfr.fr](http://www.ihfr.fr)  
N° annonce  
1342  
>> Réserver <<

### Contact

Nom	M., Mme QUERO Arcadio
Adresse	C/ Ibiza 16
Ville	03503 BENIDORM
Pays	Espagne
Tél. Fixe	+34 965858492 (Espagne) De 09:00 AM à 11:45 PM (GMT/UTC +01:00)
Tél. Mobile	+34 665516064 (Espagne)
Tél. Mobile2	+34 616268177 (Espagne)
Télécopie	+34 911014313 (Espagne)

Langues parlées

