

Location de vacances de Charme Costa Blanca "L'amagatal"



2000€/Semaine

Promotions

du 28/07/12
au 04/08/12
18 personne(s)

Villa de Charme, individuel(le), de plain-pied, entrée individuelle, dans un (e) Voie privée

Cadre : paradisiaque, rustique

Capacité : **22 personne(s)**

Chambre(s) : **6**

Jávea - Province d'Alicante - Communauté Valencienne

Espagne

N° annonce 67468

www.iha.fr



Internet
Holiday
Ads



Internet
Holiday
Ads



Location de vacances de Charme



Villa de Charme, individuel(le), de plain-pied, entrée individuelle, dans un(e) Voie privée

- **Idéal pour plusieurs familles, célibataire(s)**
- **Vue :** panoramique, dégagée, sans vis à vis, montagne, piscine, forêt
- **Cadre :** paradisiaque, rustique
- **Exposition :** Sud-est

Les plus

- **Piscine :**
Piscine privée, ovale (longueur 10m, largeur 5m), intérieure, système éclairage
- **Tennis :**
Tennis dans la résidence, Surface dure
- **Parking :**
Parking couvert : 1 individuel(s) fermé(s)
Parking non couvert : 10 dans la résidence
- **Avantages :**
Table de billard, panier de basket



vue depuis le séjour

Environnement & localisation



Mer

Loisirs

• Loisirs à moins de 20 km / 12 miles :

Plongée avec tuba, plongée sous-marine, bouée tractée, ski nautique, jet ski, surf, planche à voile, voile, kite surf, canoë-kayak, golf, tennis, squash, cerf-volant, excursion en bateau, balade à cheval, balade à dos d'âne, mini-golf, karting, bowling, basket-ball, ball-trap, pêche, pêche au gros, pêche sous-marine

• Encadrement :

Ecole de voile, école de plongée, école de tennis, école d'équitation

• Attraits et détente :

Parc marin, réserve naturelle

Environnement

• Site :

- Mer/océan 1,5km
- Plage de sable 4km
- Plage de galets 2,5km
- Plage de rocher 2,5km
- Plage de naturisme 7,5km
- Calanque, crique 2,5km
- Parcours de golf 18 trous 4km
- Falaise 200m
- Forêt <50m
- Port de plaisance 2,5km

• Commodités :

- Centre village 2km
- Centre ville 2km
- Arrêt/station de bus 2,5km
- Location de vélo/VTT 3km
- Location de voiture 3km
- Location de bateau 3km
- Location linge blanchisserie 2,5km
- Boulangerie 2km
- Petits commerces 2km
- Super marché 2,5km
- Cyber café 2km
- Poste 2,5km
- Banque 2km
- Distributeur automatique de billets 2km
- Pharmacie 2km
- Médecin 2,5km
- Infirmière 2km
- Hôpital 10km
- Dispensaire 2,5km



vue depuis la terrasse



vue sur montagne



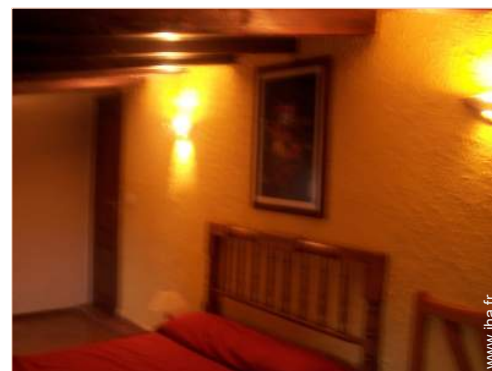
table de billard

Intérieur

- **Capacité d'accueil :**
22 personne(s) - 12 adultes, 10 enfant(s)
- **Superficie habitable :**
350m²
- **Agencement intérieur :**
6 chambre(s), 1 salle(s) de bain, 1 salle(s) de douche, séjour 40m², salon 40m², cuisine indépendante, salle à manger, coin du feu, mezzanine, salon télévision, salon de danse, salle de jeux, buanderie, patio
- **Couchage - lit(s) :**
5 lit(s) double(s), 1 lit(s) king-size(s), 1 lit(s) futon 2 pers, 2 lit(s) escamotable(s) 2 pers, 2 lit(s) simple(s), 1 lits superposés
- **Confort :**
Cheminée, T.V., home cinéma, lecteur DVD, jeux de société, collection de films, prise antenne t.v., placard, coffre sécurisé
- **Equipement ménager :**
Vaisselle/couverts, ustensiles et batterie de cuisine, cafetière, grille-pain, presse-agrumes, cuisinière à gaz, four, micro-ondes, hotte aspirante, réfrigérateur, congélateur, lave-vaisselle, lave-linge, fer à repasser, planche à repasser

Extérieur

- **Superficie du terrain :**
1500m²
- **Installation extérieure :**
Terrasse > 200m², terrasse couverte 30m², balcon 8m²
- **Cadre extérieur :**
Jardin 400m², pelouse 40m²
- **Equipements extérieurs :**
Barbecue, table(s) de jardin, chaise(s) de jardin, salon de jardin, 4 chaise(s) longue(s), douche extérieure



vue depuis la chambre

Services

- **Maison :**
Nettoyage de départ possible en sus (+150€)

Informations pratiques

- **Informations pratiques**
Enfants bienvenus
Animaux acceptés
Eau : chaude/froide
- **Accueil de personne handicapée**
Accès fauteuil roulant



Eté

Album photos - 1



vue sur montagne



vue depuis la terrasse



vue depuis le séjour



table de billard



Été

Album photos - 2



vue depuis la chambre



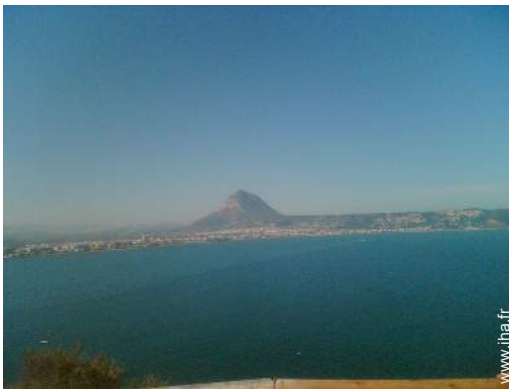
chambre



vue sur piscine



vue dégagée



vue panoramique



vue sur montagne



vue panoramique

Album photos - 3



vue sur forêt



Vue



Equipements extérieurs à disposition des hôtes



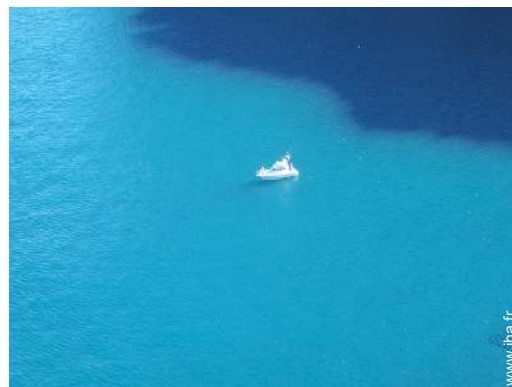
piscine privée



Général



Général



Vue

Localisation & Accès



Coordonnées GPS en degrés, minutes, secondes: Latitude 38°48'17"N - Longitude 0°9'45"E ([Hébergement](#))

Adresse

→ Camino Tio Adriano N° 2
03730 Jávea

• Aéroport Alicante

→ Alicante, Province d'Alicante, Communauté Valencienne, Espagne
→ Distance : 110km
→ Temps : 1h

• Aéroport Valencia

→ Valence, Province de Valence, Communauté Valencienne, Espagne
→ Distance : 110km
→ Temps : 1h15'

• Gare maritime Denia

→ Dénia, Province d'Alicante, Communauté Valencienne, Espagne
→ Distance : 7,5km
→ Temps : 10'

• Dénia : Distance : 5km

• Benidorm : Distance : 50km

Contact

Nom	M. CAMPS Miguel
Adresse	Camino Tio Adriano N° 2
Ville	03730 JAVEA
Pays	Espagne
Tél. Mobile	+34 619101680 (Espagne)
Langues parlées	

Location de vacances de Charme
Costa Blanca - Espagne
"L'amagatall"

8

[Réserver](#)

Calendrier des disponibilités - à partir de : mai 2012

Mai	Ma	Me	J	V	S	D	L	Ma	Me	J	V	S	D	L	Ma	Me	J	V	S	D	L	Ma	Me	J	V	S	D	L	Ma	Me	J
2012	1	2	3	4	5	6	7	8	9	10	11	12	13	14	15	16	17	18	19	20	21	22	23	24	25	26	27	28	29	30	31

Juin	V	S	D	L	Ma	Me	J	V	S	D	L	Ma	Me	J	V	S	D	L	Ma	Me	J	V	S	D	L	Ma	Me	J	V	S
2012	1	2	3	4	5	6	7	8	9	10	11	12	13	14	15	16	17	18	19	20	21	22	23	24	25	26	27	28	29	30
	-	-	-	-	-	-	-	-	-	-	-	-	-	-	-	-	-	-	-	-	-	-	-	-	-	-	-	-	-	-

Juil	D	L	Ma	Me	J	V	S	D	L	Ma	Me	J	V	S	D	L	Ma	Me	J	V	S	D	L	Ma	Me	J	V	S	D	L	Ma
2012	1	2	3	4	5	6	7	8	9	10	11	12	13	14	15	16	17	18	19	20	21	22	23	24	25	26	27	28	29	30	31
	-	-	-	-	-	-	-	-	-	-	-	-	-	-	-	-	-	-	-	-	-	-	-	-	-	-	-	-	-	-	

Réserve

[Mois : Suivant >>](#)



Promotions : 2000€ / Semaine du 12/07/28 au 12/08/04 - 18 personne(s)

Tarifs de location - Villa de Charme - 22 Personne(s)

Tarifs	Nuit	Week-end	Semaine	2 semaines	Mois
Basse Saison	-	600€ (Vendredi)	1800€ (Samedi)	-	-
Moyenne Saison	-	900€ (Vendredi)	2000€	3800€	-
Haute Saison	-	1200€	2500€ (Samedi)	5000€	-

(Jour d'arrivée)

[Réserver](#)

N° annonce 67468

www.ihf.fr



Internet
Holiday
Ads



Internet
Holiday
Ads





vue depuis le séjour



table de billard



Eté



vue sur montagne



vue depuis la terrasse

Conditions de réservations

• Réservation

- Versement à la réservation : 50% du montant de la location
- Caution demandée : 500€

Modes de paiement acceptés

- Virement bancaire • Espèces

► Réserver

► Contacter le propriétaire

Contactez directement les propriétaires

www.iha.fr
N° annonce
67468
>> Réserver <<

Contact

Nom M. CAMPS Miguel
Adresse Camino Tio Adriano N° 2
Ville 03730 JAVEA
Pays Espagne
Tél. Mobile +34 619101680 (Espagne)

Langues parlées

