

# Location de vacances de Charme Ribera Baixa "Casa Rural Sansofi"



Maison de Campagne de Charme, individuel(le), de plain-pied, entrée individuelle, dans un(e) Exploitation agricole

Cadre : agréable, rustique

Capacité : 6 personne(s)

Chambre(s) : 3

Llaurí - Province de Valence - Communauté Valencienne  
Espagne

N° annonce 44559

[www.ihf.fr](http://www.ihf.fr)



Internet  
Holiday  
Ads



Internet  
Holiday  
Ads



## Location de vacances de Charme



Maison de Campagne de Charme, individuel(le), de plain-pied, entrée individuelle, dans un(e) Exploitation agricole

- **Idéal pour tout public**
- **Vue :** montagne, piscine, jardin/parc, champs agricoles, prairie, forêt
- **Cadre :** agréable, rustique

## Les plus

- **Piscine :**  
Piscine privée, rectangulaire (longueur 8m, largeur 4m), à débordement, accès par escalier, accès par échelle
- **Parking :**  
Parking couvert : 2 individuel(s) fermé(s)



solarium

## Environnement & localisation



Campagne



Pêche

### Loisirs

#### • Loisirs à moins de 20 km / 12 miles :

Baignade, plongée sous-marine, planche à voile, voile, canoë-kayak, golf, tennis, squash, chemin de promenade, sentier côtier/forestier, karting, bowling, basket-ball, paint ball, chasse, chasse au gros, pêche, pêche à la ligne, terrain de pétanque

#### • **Attraits et détente :**

Bar/pub, discothèque, restaurant, cinéma, cinéma d'été, karaoké, parc et jardin, parc de loisirs, zoo/parc animalier, parc marin, réserve naturelle, site historique, théâtre, centre de fitness

### Environnement

#### • **Site :**

- Mer/océan 7,5km
- Plage de sable 7,5km
- Plage de rocher 10km
- Plage de naturisme 10km
- Piscine publique 2km
- Parcours de golf 9 trous 25km
- Rivière 7,5km
- Lac 20km
- Massif montagneux 1,5km

#### • **Commodités :**

- Centre village 1,5km
- Arrêt/station de bus 2km
- Liaison bus plage 2km
- Boulangerie 2km
- Petits commerces 2km
- Super marché 2km
- Salon de coiffure 2km
- Poste 2km
- Banque 2km
- Distributeur automatique de billets 2km
- Pharmacie 2km
- Médecin 2km
- Hôpital 7,5km
- Dispensaire 2km



piscine privée



piscine privée



Exploitation agricole

### Extérieur

- **Superficie du terrain :**  
> 10 ha
- **Installation extérieure :**  
Terrasse 80m<sup>2</sup>, terrasse couverte 20m<sup>2</sup>, terrasse sur toit 40m<sup>2</sup>, solarium, belvédère
- **Cadre extérieur :**  
Terrain clos > 10 ha, jardin 50m<sup>2</sup>, verger > 10 ha
- **Equipements extérieurs :**  
Barbecue, table(s) de jardin, chaise(s) de jardin, desserte à roulette, parasol, salon de jardin, chaise(s) longue(s), douche extérieure



vue depuis la terrasse

### Intérieur

- **Capacité d'accueil :**  
6 personne(s)
- **Superficie habitable :**  
180m<sup>2</sup>
- **Agencement intérieur :**  
3 chambre(s), 1 salle(s) de bain, séjour 16m<sup>2</sup>, salon 30m<sup>2</sup>, cuisine indépendante, salle à manger, coin repas, coin du feu, salon télévision, salon bibliothèque, salle de jeux, dressing, buanderie, cellier, patio
- **Couchage - lit(s) :**  
1 lit(s) double(s), 4 lit(s) simple(s)
- **Confort :**  
Cheminée, T.V., lecteur DVD, jeux de société, collection de livres, collection de films, prise antenne t.v., câble/satellite, armoire, placard, penderie, sèche-cheveux, moustiquaire aux fenêtres, partiellement climatisé, chauffage électrique, baie vitrée, rideaux, stores, volets roulants, alarme vol, portail télécommandé
- **Equipement ménager :**  
Vaisselle/couverts, ustensiles et batterie de cuisine, machine à café espresso, grille-pain, presse-agrumes, robot ménager, grille-viande, cuisinière électrique, plaques de cuisson, four, micro-ondes, friteuse électrique, hotte aspirante, réfrigérateur, congélateur, lave-linge, aspirateur, fer à repasser, planche à repasser

### Services

- **Linge :**  
Draps, Linge de toilette, Linge de maison, Couverture(s), Couette(s), Oreiller(s)
- **Maison :**  
Nettoyage de départ, Entretien jardin/piscine (1 fois/semaine), Parking

### Informations pratiques

- **Informations pratiques**  
Enfants bienvenus  
Animaux acceptés sous conditions (s'informer auprès du propriétaire)  
Couverture téléphonie mobile, transport personnel souhaitable  
Eau : chaude/froide  
Tension électrique : 220-240V / 50Hz  
Alimentation électrique : secteur



jardin

Album photos - 1



piscine privée



piscine privée



solarium



Exploitation agricole



jardin

Album photos - 2



vue depuis la terrasse



barbecue



terrasse



terrasse couverte



salle à manger



cuisine



coin du feu



salon

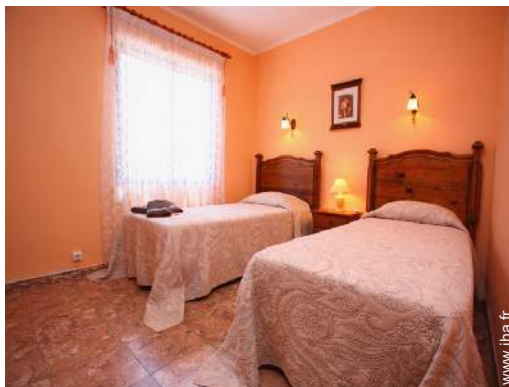
Album photos - 3



chambre



chambre



chambre



vue depuis la maison



verger



verger



verger



verger

### Localisation & Accès



Coordonnées GPS en degrés, minutes, secondes: Latitude 39°8'46.176"N - Longitude 0°19'41.304"O ([Ville](#))

#### Adresse

→ San Sofí  
46613 Llaurí

#### • Autoroute (sortie) Salida 59 Favara-Cullera

→ Favara, Province de Valence, Communauté Valencienne, Espagne  
→ Distance : 4km  
→ Temps : 5'

#### • Aéroport Valencia

→ Valence, Province de Valence, Communauté Valencienne, Espagne  
→ Distance : 44km  
→ Temps : 40'

- Cullera : Distance : 7,5km
- Gandie : Distance : 32km
- Valence : Distance : 34km

### Contact

Nom	M. MOLIÓ Salvador
Adresse	Lambert Antoni, 16
Ville	46612 CORBERA
Pays	Espagne
Tél. Mobile	+34 630906446 (Espagne)
Langues parlées	

Location de vacances de Charme  
Ribera Baixa - Espagne  
"Casa Rural Sansofi"

8

[Réserver](#)

Calendrier des disponibilités - à partir de : mai 2012

Mai	Ma	Me	J	V	S	D	L	Ma	Me	J	V	S	D	L	Ma	Me	J	V	S	D	L	Ma	Me	J							
2012	1	2	3	4	5	6	7	8	9	10	11	12	13	14	15	16	17	18	19	20	21	22	23	24	25	26	27	28	29	30	31

Juin	V	S	D	L	Ma	Me	J	V	S	D	L	Ma	Me	J	V	S	D	L	Ma	Me	J	V	S							
2012	1	2	3	4	5	6	7	8	9	10	11	12	13	14	15	16	17	18	19	20	21	22	23	24	25	26	27	28	29	30
	-	-	-	-	-	-	-	-	-	-	-	-	-	-	-	-	-	-	-	-	-	-	-	-	-	-	-	-	-	

Juil	D	L	Ma	Me	J	V	S	D	L	Ma	Me	J	V	S	D	L	Ma	Me	J	V	S	D	L	Ma							
2012	1	2	3	4	5	6	7	8	9	10	11	12	13	14	15	16	17	18	19	20	21	22	23	24	25	26	27	28	29	30	31
	-	-	-	-	-	-	-	-	-	-	-	-	-	-	-	-	-	-	-	-	-	-	-	-	-	-	-	-	-		

■ Basse Saison
 ■ Moyenne Saison
 ■ Haute Saison

[Mois : Suivant >>](#)

Tarifs de location - Maison de Campagne de Charme - 6 Personne(s)

Tarifs	Nuit	Week-end	Semaine	2 semaines	Mois
<span style="color: green;">■</span> Basse Saison	-	280€	600€	-	-
<span style="color: lightblue;">■</span> Moyenne Saison	-	300€	650€	1000€	-
<span style="color: red;">■</span> Haute Saison	-	-	850€	1500€	-

[Réserver](#)

N° annonce 44559

www.iha.fr



Internet  
Holiday  
Ads



Internet  
Holiday  
Ads





solarium



Exploitation agricole



jardin



piscine privée



piscine privée

### Conditions de réservations

- **Réservation**  
→ Versement à la réservation  
→ Caution demandée
- **Location**  
→ Charges comprises

### Modes de paiement acceptés

- Visa/Delta/Electron ● Espèces

► [Réserver](#)

► [Contacter le propriétaire](#)

Contactez directement les propriétaires

[www.ihf.fr](http://www.ihf.fr)  
N° annonce  
44559  
>> [Réserver](#) <<

### Contact

Nom	M. MOLIÓ Salvador
Adresse	Lambert Antoni, 16
Ville	46612 CORBERA
Pays	Espagne
Tél. Mobile	+34 630906446 (Espagne)

Langues parlées  