

Location de vacances Cap Corse Appartement



Appartement au 1er étage, entrée individuelle, dans un(e) Propriété de Charme

Cadre : naturel, agréable

Capacité : 4 personne(s)

Chambre(s) : 1

Pièce(s) : 2

Saint Florent - Haute Corse (2B) - Corse

France

N° annonce 69382

www.ihf.fr



>> LOCATIONS DE VACANCES

Internet
Holiday
Ads



Internet
Holiday
Ads



DE PARTICULIER A PARTICULIER

Location de vacances



Appartement au 1er étage, entrée individuelle, dans un(e) Propriété de Charme

- **Idéal pour tout public, couple**
- **Vue :** panoramique, dégagée, montagne, jardin/parc
- **Cadre :** naturel, agréable
- **Exposition :** Ouest

Les plus

- **Parking :**
Parking non couvert : dans la résidence



vue d'ensemble

Environnement & localisation



Mer



Festival

Loisirs

- **Loisirs à moins de 20 km / 12 miles :**

Baignade, plongée avec tuba, plongée sous-marine, planche à voile, voile, sentier côtier/forestier, randonnée, excursion en bateau, pêche

- **Encadrement :**

Ecole de voile, école de plongée

- **Attraits et détente :**

Discothèque, restaurant, cinéma d'été, centre d'exposition, site historique, festival, boutique d'artisanat, cave et dégustation de vin

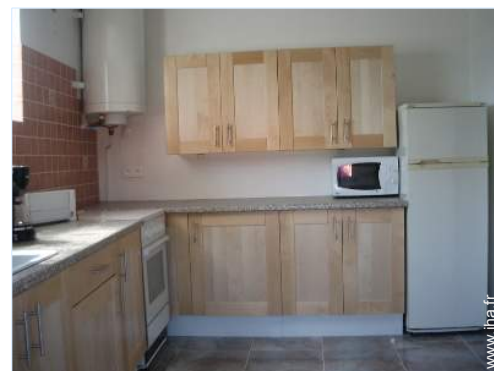
Environnement

- **Site :**

- Plage de sable 800m
- Port de plaisance 800m

- **Commodités :**

- Centre village 500m
- Location de moto/scooter 800m
- Location de voiture 800m
- Location de bateau 800m
- Boulangerie 500m
- Traiteur 500m
- Petits commerces 500m
- Super marché 500m
- Boutiques de luxe et marques 500m
- Salon de coiffure 500m
- Poste 800m
- Banque 500m
- Distributeur automatique de billets 500m
- Pharmacie 500m
- Médecin 500m
- Infirmière 800m



cuisine indépendante





vue depuis le jardin/parc

Extérieur

- **Superficie du terrain :**
3000m²
- **Installation extérieure :**
Terrasse
- **Cadre extérieur :**
Terrain clos 3000m², jardin paysagé
- **Equipements extérieurs :**
Table(s) de jardin, 4 chaise(s) de jardin, parasol



vue depuis la terrasse

Intérieur

- **Capacité d'accueil :**
4 personne(s) - 4 adultes
- **Superficie habitable :**
60m²
- **Agencement intérieur :**
2 pièce(s), 1 chambre(s), 1 salle(s) de douche, 1 WC, séjour 40m², cuisine indépendante
- **Couchage - lit(s) :**
1 lit(s) double(s), 2 lit(s) simple(s)
- **Confort :**
Armoire, placard, penderie, sèche-cheveux
- **Equipement ménager :**
Vaisselle/couverts, ustensiles et batterie de cuisine, machine à café électrique, grille-pain, cuisinière à gaz, four, micro-ondes, réfrigérateur, congélateur, lave-linge, fer à repasser, planche à repasser

Services

- **Linge :**
Couverture(s), Oreiller(s)
- **Maison :**
Nettoyage de départ possible en sus (+70€), Parking

Informations pratiques

- **Informations pratiques**
Pas d'enfant de moins de 6 ans
Couverture téléphonie mobile, transport personnel souhaitable
Eau : chaude/froide
Tension électrique : 220-240V / 50Hz
Alimentation électrique : secteur



vue depuis la maison

Album photos - 1



la maison



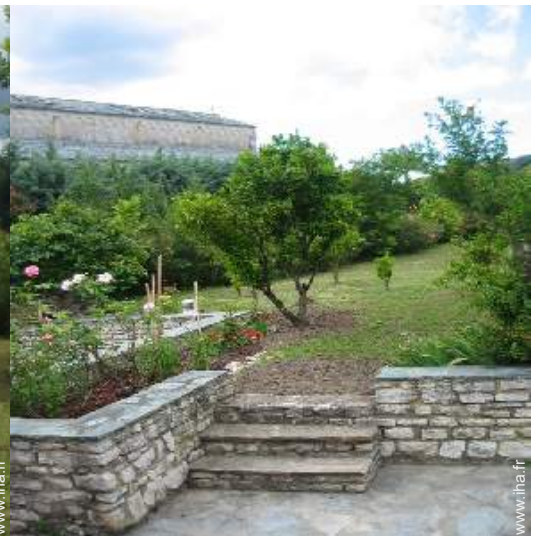
cuisine indépendante



vue d'ensemble



vue depuis le jardin/parc



vue depuis la maison

Album photos - 2



vue depuis la terrasse



terrasse



salle à manger



salle à manger



chambre



salle(s) de douche

Localisation & Accès



Coordonnées GPS en degrés, minutes, secondes: Latitude 42°40'58.332"N - Longitude 9°18'18.972"E ([Ville](#))

Adresse

→ Route De La Cathédrale
20217 Saint Florent

• [Aéroport Bastia Poretta](#)

→ Bastia, Haute Corse, Corse, France
→ Distance : 60km

• [Gare maritime Bastia](#)

→ Bastia, Haute Corse, Corse, France
→ Distance : 23km

• Bastia : Distance : 23km

• Calvi : Distance : 65km

Contact

Nom	Mme QUINIO C
Ville	20217 SAINT-FLORENT
Pays	France
Langues parlées	 

Calendrier des disponibilités - à partir de : mai 2012

Mai	Ma	Me	J	V	S	D	L	Ma	Me	J	V	S	D	L	Ma	Me	J	V	S	D	L	Ma	Me	J	
2012	1	2	3	4	5	6	7	8	9	10	11	12	13	14	15	16	17	18	19	20	21	22	23	24	25

Juin	V	S	D	L	Ma	Me	J	V	S	D	L	Ma	Me	J	V	S	D	L	Ma	Me	J	V	S	
2012	1	2	3	4	5	6	7	8	9	10	11	12	13	14	15	16	17	18	19	20	21	22	23	24
	-	-	-	-	-	-	-	-	-	-	-	-	-	-	-	-	-	-	-	-	-	-	-	-

Juil	D	L	Ma	Me	J	V	S	D	L	Ma	Me	J	V	S	D	L	Ma	Me	J	V	S	D	L	Ma
2012	1	2	3	4	5	6	7	8	9	10	11	12	13	14	15	16	17	18	19	20	21	22	23	24
	-	-	-	-	-	-	-	-	-	-	-	-	-	-	-	-	-	-	-	-	-	-	-	-

■ Moyenne Saison ■ Haute Saison

[Mois : Suivant >>](#)

Tarifs de location - Appartement - 4 Personne(s)

Tarifs	Nuit	Week-end	Semaine	2 semaines	Mois
■ Moyenne Saison	-	-	700€ (Samedi)	-	-
■ Haute Saison	-	-	850€ (Samedi)	-	-

(Jour d'arrivée)

[Réserver](#)



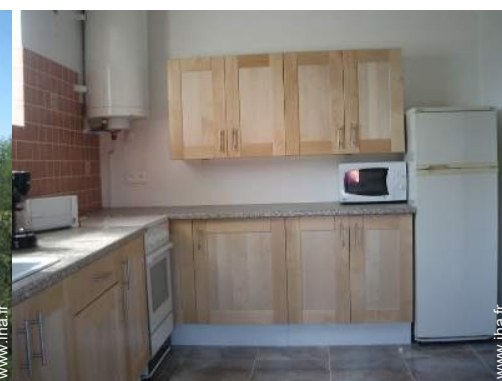
vue d'ensemble

vue depuis le jardin/parc

vue depuis la maison



la maison



cuisine indépendante

Conditions de réservations

● Réservation

- Versement à la réservation : 30% du montant de la location
- Versement du solde : à la remise des clefs
- Caution demandée : 500€

● Location

- Charges comprises
- Taxe de séjours incluse
- Forfait ménage départ en sus : 60€

▶ [Réserver](#)

▶ [Contacter le propriétaire](#)

Modes de paiement acceptés

- Mandat postal international
- Virement bancaire
- Espèces

Contactez directement les propriétaires

www.ihaf.fr
N° annonce
69382
>> [Réserver](#) <<

Contact

Nom Mme QUINIO C
Ville 20217 SAINT-FLORENT
Pays France

Langues parlées 