

# Location de vacances Fium'orbo "O sa torra di vignale"



Mobile Home, individuel(le), de plain-pied, entrée individuelle, dans un (e) Parc

Cadre : les pieds dans l'eau, luxuriant

Capacité : 6 personne(s)

Chambre(s) : 3

Pièce(s) : 4

Ghisonaccia - Haute Corse (2B) - Corse

France

Réservation : +33 (0) 4 95 56 22 08 (France)



N° annonce 32426

www.iha.fr



Internet  
Holiday  
Ads



Internet  
Holiday  
Ads



### Location de vacances



Mobile Home, individuel(le), de plain-pied, entrée individuelle, dans un(e) Parc

• **Idéal pour tout public**

• **Vue :** mer/océan, forêt, nocturne scintillante

• **Cadre :** les pieds dans l'eau, luxuriant

• **Exposition :** Sud-est

### Les plus

• **Parking :**

Parking non couvert : 10 place(s) réservée(s)

• **Avantages :**

Terrain de pétanque

Privilèges :  
Accès direct plage



Vue

### Environnement & localisation



Mer



Equitation



Pêche

#### Loisirs

• **Loisirs à moins de 20 km / 12 miles :**

Baignade, Pédalo, plongée avec tuba, plongée sous-marine, bouée tractée, ski nautique, jet ski, planche à voile, voile, canoë-kayak, canyoning, tennis, centre équitation, poney club, chemin de promenade, sentier côtier/forestier, randonnée, escalade, varappe, VTT (itinéraire circuit), parachute ascensionnel, balade à cheval, ATV/Quad, karting, chasse, acrobranche, pêche, pêche à la ligne, pêche sous-marine, terrain de pétanque

• **Encadrement :**

Ecole de voile, école de plongée, école de tennis, école d'équitation

• **Attraits et détente :**

Bar/pub, discothèque, restaurant, cinéma, cinéma d'été, parc et jardin, zoo/parc animalier, site historique, musée, théâtre, théâtre d'été, festival, antiquité & brocante, boutique d'artisanat, cave et dégustation de vin, hippodrome, bains naturels, thermes, centre de thalassothérapie, sauna, centre de fitness

#### Environnement

• **Site :**

- Mer/océan 100m
- Plage de sable 100m
- Plage de rocher 20km
- Calanque, crique 20km
- Piscine publique 200m
- Court de tennis public 800m
- Base nautique
- Cascade 20km
- Rivière 10km
- Lac 3km
- Forêt 50m
- Massif montagneux 20km
- Port de plaisance 20km
- Cale de mise à l'eau pour bateau 300m
- Via ferrata 30km

• **Commodités :**

- Centre ville 4km
- Arrêt/station de bus 4km
- Liaison bus plage 300m
- Location de vélo/VTT 200m
- Location de moto/scooter 4km
- Location de voiture 1km
- Location de bateau 20km
- Location de matériel de plongée 20km
- Location linge blanchisserie <50m
- Boulangerie 800m
- Traiteur 4km
- Petits commerces 800m
- Super marché 800m
- Boutiques de luxe et marques 4km

- Salon de coiffure 4km
- Cyber café 5km
- Poste 4km
- Banque 4km
- Distributeur automatique de billets 4km
- Pharmacie 4km
- Médecin 4km
- Infirmière 4km
- Hôpital >50km



Vue



pinède



vue depuis le jardin/parc

### Extérieur

- **Superficie du terrain :**  
2 ha
- **Installation extérieure :**  
Terrasse 16m<sup>2</sup>, terrasse couverte 9m<sup>2</sup>, pergola 9m<sup>2</sup>
- **Cadre extérieur :**  
Parc arboré 2 ha, bois 2 ha, pinède 1 ha
- **Equipements extérieurs :**  
Barbecue, table(s) de jardin, 8 chaise(s) de jardin, tonnelle, parasol, salon de jardin, 1 transat(s)



chambre principale

### Intérieur

- **Capacité d'accueil :**  
6 personne(s)
- **Superficie habitable :**  
30m<sup>2</sup>
- **Agencement intérieur :**  
4 pièce(s), 3 chambre(s), 1 salle(s) de douche, 1 WC, séjour 14m<sup>2</sup>, coin cuisine, salle à manger, véranda
- **Couchage - lit(s) :**  
1 lit(s) double(s), 1 lit(s) escamotable(s) 2 pers, 4 lit(s) simple(s)
- **Confort :**  
Placard, penderie, moustiquaire aux fenêtres, intégralement climatisé, chauffage électrique, rideaux, stores, double-vitrage
- **Equipement ménager :**  
Vaisselle/couverts, ustensiles et batterie de cuisine, cafetière, cuisinière à gaz, micro-ondes, réfrigérateur, congélateur

### Services

- **Linge :**  
Draps possible en sus (+10€), Linge de toilette possible en sus (+8€), Couverture(s), Oreiller(s)
- **Maison :**  
Entretien ménager possible en sus, Nettoyage de départ possible en sus (+40€), Parking

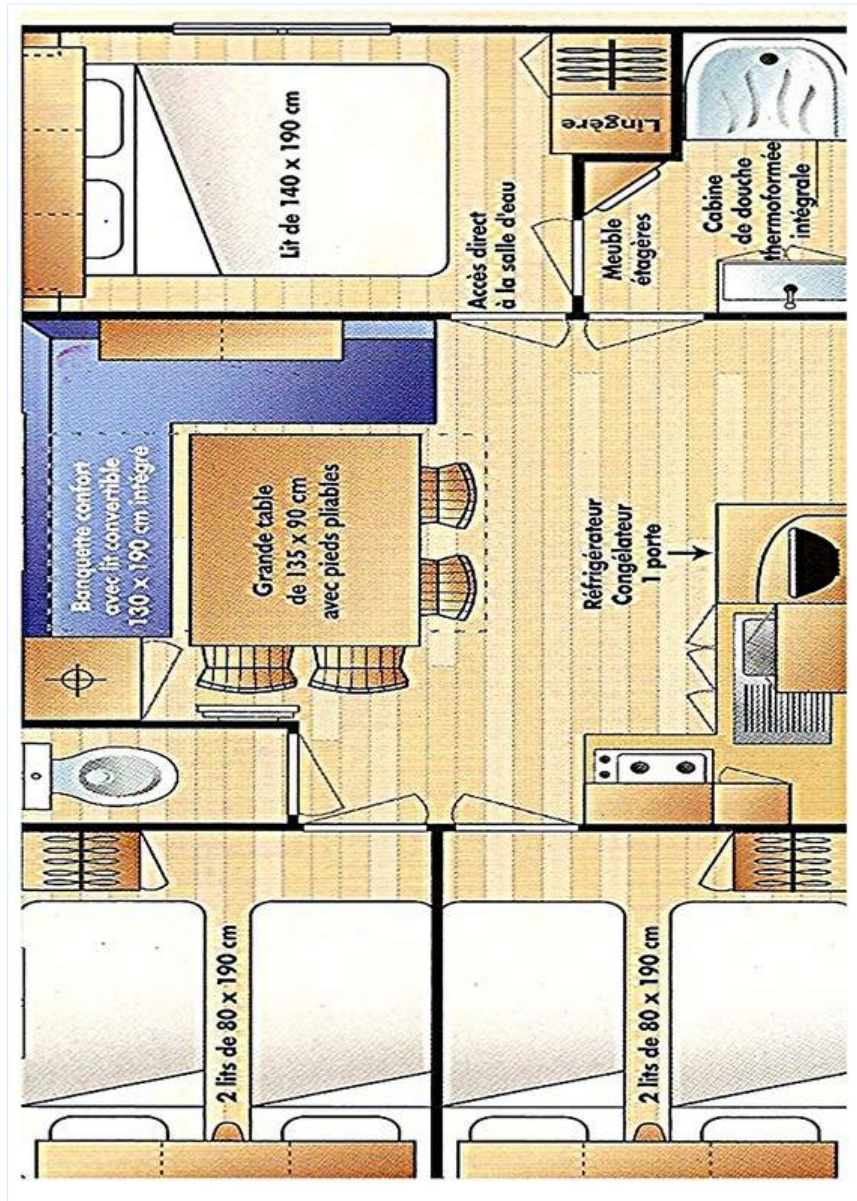
### Informations pratiques

- **Informations pratiques**  
Enfants bienvenus  
Animaux acceptés  
Eau : chaude/froide



Vue

Plan d'agencement



www.ihf.fr

Album photos - 1



pinède



Vue



Vue



vue depuis le jardin/parc



Vue

Album photos - 2



chambre principale



aménagement intérieur



barbecue



vue sur forêt



vue sur forêt



vue sur forêt



accès direct plage



vue depuis le jardin/parc



vue sur mer

Album photos - 3



vue sur mer



loisirs balnéaires à proximité



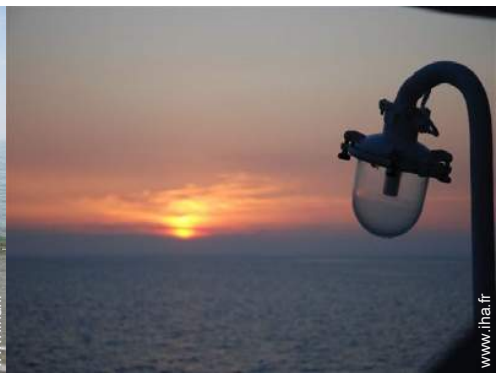
vue mer



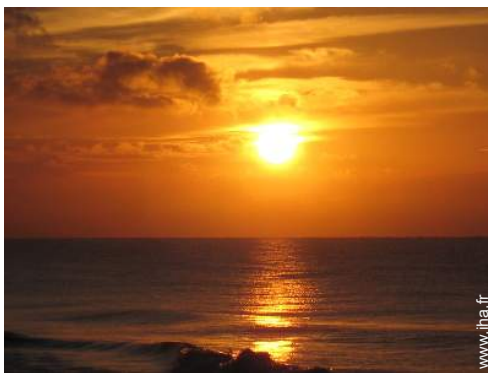
vue mer



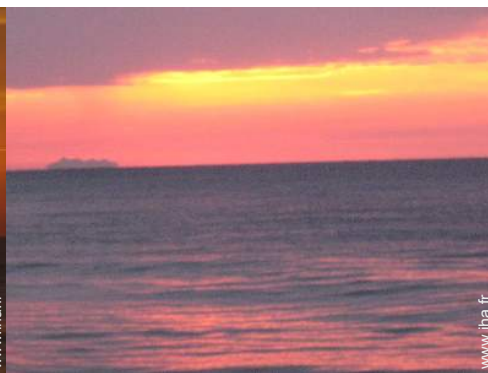
vue mer



vue sur mer



vue sur mer



vue sur mer



vue sur mer

### Localisation & Accès



Coordonnées GPS en degrés, minutes, secondes: Latitude 42°0'44.04"N - Longitude 9°27'50.78"E ([Hébergement](#))

#### Adresse

→ Plage de Vignale  
20240 Ghisonaccia

#### • Aéroport Bastia Poretta

→ Bastia, Haute Corse, Corse, France  
→ Distance : 75km  
→ Temps : 1h15'

#### • Gare maritime Bastia

→ Bastia, Haute Corse, Corse, France  
→ Distance : 85km  
→ Temps : 1h30'

#### • Gare maritime Ajaccio Ornano

→ Ajaccio, Corse du Sud, Corse, France  
→ Distance : 150km  
→ Temps : 2h

- Aléria : Distance : 20km
- Prunelli di Fiumorbo : Distance : 20km
- Porto Vecchio : Distance : 60km

### Contact

Nom	O'satorra DI VIGNALE
Adresse	IMM. DE L'OLMU MIGLIACCIARU
Ville	20243 PRUNELLI FBU-
Pays	France
Tél. Fixe	+33 (0) 4 95 56 22 08 (France)
Télécopie	+33 (0) 4 95 56 22 08 (France)
Langues parlées	

Calendrier des disponibilités - à partir de : mai 2012

Mai	Ma	Me	J	V	S	D	L	Ma	Me	J	V	S	D	L	Ma	Me	J	V	S	D	L	Ma	Me	J
2012	1	2	3	4	5	6	7	8	9	10	11	12	13	14	15	16	17	18	19	20	21	22	23	24
																							-	-

Juin	V	S	D	L	Ma	Me	J	V	S	D	L	Ma	Me	J	V	S	D	L	Ma	Me	J	V	S	
2012	1	2	3	4	5	6	7	8	9	10	11	12	13	14	15	16	17	18	19	20	21	22	23	24
	-	-	-	-	-	-	-	-	-	-	-	-	-	-	-	-	-	-	-	-	-	-	-	-

Juil	D	L	Ma	Me	J	V	S	D	L	Ma	Me	J	V	S	D	L	Ma	Me	J	V	S	D	L	Ma
2012	1	2	3	4	5	6	7	8	9	10	11	12	13	14	15	16	17	18	19	20	21	22	23	24
	-	-	-	-	-	-	-	-	-	-	-	-	-	-	-	-	-	-	-	-	-	-	-	-

■ Basse Saison     
 ■ Réserve     
 ■ Moyenne Saison

[Mois : Suivant >>](#)

Tarifs de location - Mobile Home - 6 Personne(s)

Tarifs	Nuit	Week-end	Semaine	2 semaines	Mois
<span style="color: green;">■</span> Basse Saison	-	-	440€	-	1500€
<span style="color: lightblue;">■</span> Moyenne Saison	-	-	810€ (Samedi)	-	-
<span style="color: red;">■</span> Haute Saison	-	-	1090€ (Samedi)	-	-
<span style="color: magenta;">■</span> Spécial fêtes	-	-	710€ (Samedi)	-	-
<span style="color: orange;">■</span> Période promotionnelle	-	-	280€	-	950€

(Jour d'arrivée)

[Réserver](#)



Vue



vue depuis le jardin/parc



Vue



pinède



Vue

### Conditions de réservations

#### • Réservation

- Versement à la réservation : 30% du montant de la location
- Caution demandée : 350€

#### • Location

- Charges comprises
- Taxe de séjours incluse
- Forfait ménage départ en sus : 40€

### Modes de paiement acceptés

- Mandat postal international
- Virement bancaire
- Chèque bancaire
- Chèque de banque
- Espèces
- Chèque vacances

► Réserver

► Contacter le propriétaire

Contactez directement les propriétaires

[www.ihaf.fr](http://www.ihaf.fr)  
N° annonce  
32426  
>> Réserver <<

### Contact

Nom	O'satorra DI VIGNALE
Adresse	IMM. DE L'OLMU MIGLIACCIARU
Ville	20243 PRUNELLI FBU-
Pays	France
Tél. Fixe	+33 (0) 4 95 56 22 08 (France)
Télécopie	+33 (0) 4 95 56 22 08 (France)

Langues parlées

