

# Location de vacances Plakias "Nostalgia"



Appartement au 1er étage, entrée commune, dans un(e) Bastide de Charme de 1 étage

Cadre : champêtre, marin

Capacité : 18 personne(s)

Chambre(s) : 6

Pièce(s) : 2

Plakias - Préfecture de Réthymnon - Crète

Grèce

N° annonce 65466

[www.ihf.fr](http://www.ihf.fr)



>> LOCATIONS DE VACANCES

Internet  
Holiday  
Ads



Internet  
Holiday  
Ads



DE PARTICULIER A PARTICULIER

## Location de vacances



Appartement au 1er étage, entrée commune, dans un(e) Bastide de Charme de 1 étage

- **Idéal pour tout public, famille**

- **Vue :** panoramique, mer/océan, montagne, campagne, jardin/parc, coucher de soleil exceptionnel

- **Cadre :** champêtre, marin
- **Exposition :** Sud-ouest

## Les plus

- **Parking :**

Parking non couvert : 10 sur le terrain

- **Equipements bébé :**

Parc à bébé, poussette

**Privilèges :**  
Accès direct plage



vue sur mer

## Environnement & localisation



Mer



Equitation



Pêche

### Loisirs

- **Loisirs à moins de 20 km / 12 miles :**

Baignade, plongée sous-marine, centre équitation, randonnée, varappe, VTT (itinéraire circuit), excursion en bateau, balade à cheval, balade à dos d'âne, pêche

- **Encadrement :**

Ecole de plongée, école d'équitation

- **Attraits et détente :**

Restaurant

### Environnement

- **Site :**

- Mer/océan 300m
- Plage de sable 300m
- Plage de galets 300m
- Plage de rocher 300m
- Port de plaisance 1,5km

- **Commodités :**

- Centre village 3km
- Arrêt/station de bus 3km
- Location de voiture 3km
- Location de matériel de plongée 3km
- Location linge blanchisserie 3km
- Boulangerie 3km
- Petits commerces 3km
- Super marché 3km
- Salon de coiffure 3km
- Cyber café 3km
- Poste 3km
- Distributeur automatique de billets 3km
- Pharmacie 3km
- Médecin 3km



portique enfant



Mer

N° annonce 65466

www.ihf.fr



>> LOCATIONS DE VACANCES

Internet  
Holiday  
Ads



Internet  
Holiday  
Ads



DE PARTICULIER A PARTICULIER



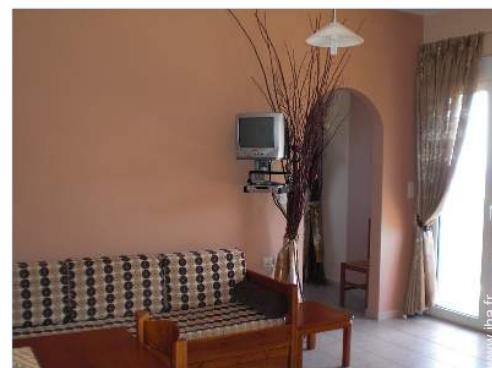
vue depuis le balcon

### Intérieur

- **Capacité d'accueil :**  
18 personne(s) - 16 adultes, 2 enfant(s)
- **Superficie habitable :**  
35m<sup>2</sup>
- **Agencement intérieur :**  
2 pièce(s), 6 chambre(s), cabine nuit, 1 salle (s) de bain, 1 salle(s) de douche, 1 WC, séjour 9m<sup>2</sup>, salon, kitchenette
- **Couchage - lit(s) :**  
1 lit(s) double(s), 1 canapé-lit(s) 1pers, 1 lit (s) bébé, 1 possibilité couchage(s) supplémentaire(s)
- **Confort :**  
T.V., jeux de société, collection de livres, prise antenne t.v., téléphone, ordinateur, câble/satellite, accès internet, armoire, placard, sèche-cheveux, moustiquaire aux fenêtres, intégralement climatisé, ventilateur d'appoint, ventilateur mural, chauffage central, rideaux, double-vitrage, volets roulants
- **Equipement ménager :**  
Vaisselle/couverts, ustensiles et batterie de cuisine, cafetière, machine à café électrique, grille-pain, presse-agrumes, micro-ondes, friteuse électrique, hotte aspirante, réfrigérateur, fer à repasser, planche à repasser

### Extérieur

- **Superficie du terrain :**  
4000m<sup>2</sup>
- **Installation extérieure :**  
Terrasse 38m<sup>2</sup>, balcon 7m<sup>2</sup>, solarium 150m<sup>2</sup>
- **Cadre extérieur :**  
Cour privée 1000m<sup>2</sup>, terrain clos 4000m<sup>2</sup>, jardin 30m<sup>2</sup>, jardin paysagé 30m<sup>2</sup>, pelouse 15m<sup>2</sup>, oliveraie 3000m<sup>2</sup>, verger 300m<sup>2</sup>, potager 60m<sup>2</sup>
- **Equipements extérieurs :**  
Barbecue, table(s) de jardin, 18 chaise(s) de jardin, desserte à roulette, parasol, salon de jardin, 10 transat(s), balancelle, balançoire, portique enfant, bac à sable



aménagement intérieur

### Services

- **Linge :**  
Draps (2 fois/semaine), Linge de toilette (4 fois/semaine), Linge de maison (2 fois/semaine), Couverture(s) (1 fois/semaine), Oreiller(s) (1 fois/semaine)
- **Maison :**  
Entretien ménager (3 fois/semaine), Nettoyage de départ, Entretien jardin/piscine (3 fois/semaine), Parking, Transfert gare aéroport possible en sus (+100€)
- **Restauration :**  
Petit déjeuner possible en sus (+6€)

### Informations pratiques

- **Informations pratiques**  
Enfants bienvenus  
Animaux acceptés  
Présence sur place : animaux domestiques, animaux de ferme  
Couverture téléphonie mobile, transport personnel souhaitable  
Eau : chaude/froide  
Tension électrique : 220-240V / 50Hz  
Alimentation électrique : secteur
- **Accueil de personne handicapée**  
Aménagements pour handicap : moteur



lit(s) double(s)

Album photos - 1



Mer



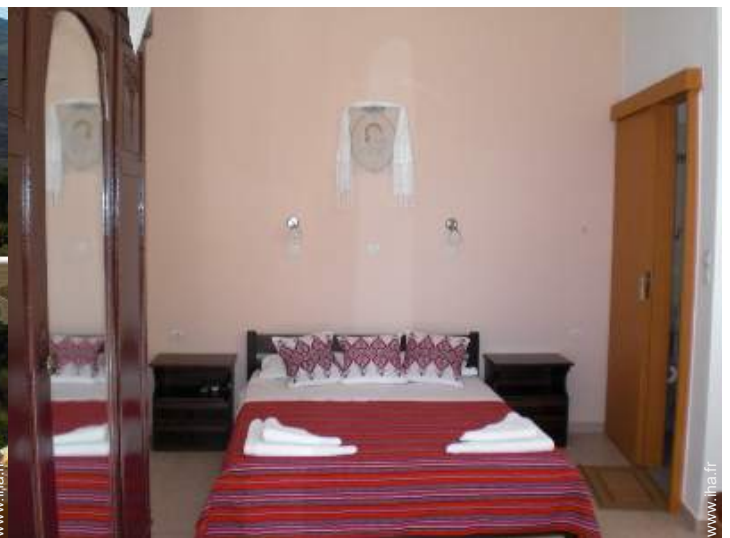
portique enfant



vue sur mer



vue depuis le balcon



lit(s) double(s)

Album photos - 2



aménagement intérieur

séjour

chambre principale



WC

vue depuis la cuisine

vue depuis la chambre



la maison



Album photos - 3



N° annonce 65466

[www.iha.fr](http://www.iha.fr)



>> LOCATIONS DE VACANCES

Internet  
Holiday  
Ads



Internet  
Holiday  
Ads



DE PARTICULIER A PARTICULIER

### Localisation & Accès



Coordonnées GPS en degrés, minutes, secondes: Latitude 35°11'37"N - Longitude 24°21'54"E ([Hébergement](#))

#### Adresse

→ Souda-Sellia-D.Foinika  
740 60 Plakias

#### • Aéroport Hérahklion Níkos Kazantzákis

→ Hérahklion (Iraklion), Préfecture d'Hérahklion, Crète, Grèce  
→ Distance : 120km  
→ Temps : 1h45'

#### • Aéroport Chania Ioannis Daskalogiannis

→ La Canée (Chania), Préfecture de La Canée (Chania), Crète, Grèce  
→ Distance : 110km  
→ Temps : 1h30'

#### • Gare maritime Souda

→ Souda, Préfecture de La Canée (Chania), Crète, Grèce  
→ Distance : 95km  
→ Temps : 1h15'

• Réthymnon : Distance : 38km

• Hérahklion (Iraklion) : Distance : 120km

• La Canée (Chania) : Distance : 105km

### Contact

Nom	M. KAODIS Kiriakos
Adresse	Souda - Sellia D. Foinika
Ville	74060 PLAKIAS
Pays	Grèce
Tél. Fixe	+30 2832031590 (Grèce) De 07:00 AM à 01:15 PM (GMT/UTC +02:00)
Tél. Mobile	+30 6945180469 (Grèce)
Tél. Mobile2	+30 6942934501 (Grèce)
Télécopie	+30 2832032115 (Grèce)

Langues parlées



Calendrier des disponibilités - à partir de : mai 2012

Mai	Ma	Me	J	V	S	D	L	Ma	Me	J	V	S	D	L	Ma	Me	J	V	S	D	L	Ma	Me	J							
2012	1	2	3	4	5	6	7	8	9	10	11	12	13	14	15	16	17	18	19	20	21	22	23	24	25	26	27	28	29	30	31

Juin	V	S	D	L	Ma	Me	J	V	S	D	L	Ma	Me	J	V	S	D	L	Ma	Me	J	V	S							
2012	1	2	3	4	5	6	7	8	9	10	11	12	13	14	15	16	17	18	19	20	21	22	23	24	25	26	27	28	29	30
	-	-	-	-	-	-	-	-	-	-	-	-	-	-	-	-	-	-	-	-	-	-	-	-	-	-	-	-	-	

Juil	D	L	Ma	Me	J	V	S	D	L	Ma	Me	J	V	S	D	L	Ma	Me	J	V	S	D	L	Ma							
2012	1	2	3	4	5	6	7	8	9	10	11	12	13	14	15	16	17	18	19	20	21	22	23	24	25	26	27	28	29	30	31
	-	-	-	-	-	-	-	-	-	-	-	-	-	-	-	-	-	-	-	-	-	-	-	-	-	-	-	-	-		

Réservé

[Mois : Suivant >>](#)

Tarifs de location - Appartement - 18 Personne(s)

Tarifs	Nuit	Week-end	Semaine	2 semaines	Mois
<input type="checkbox"/> Basse Saison	35€ ↓ > 3	-	-	-	-
<input type="checkbox"/> Haute Saison	40€ ↓ > 3	-	-	-	-

↓ Tarif dégressif > Minimum Nuit

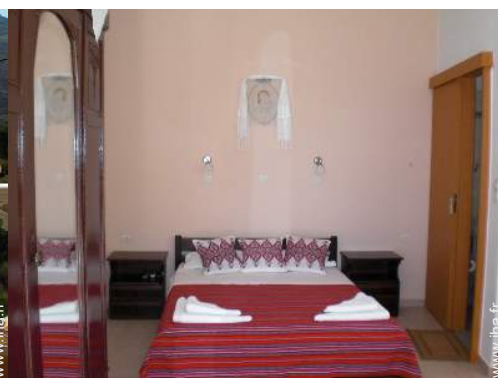
[Réserver](#)



vue sur mer



vue depuis le balcon



lit(s) double(s)



Mer



portique enfant

### Conditions de réservations

#### • Réservation

- Versement à la réservation : 30% du montant de la location
- Versement du solde : à la remise des clefs

#### • Location

- Charges en sus
- Taxe de séjours incluse
- Forfait ménage départ inclus
- Prévoir supplément pour :
  - lit(s) supplémentaire(s)

[► Réserver](#)

[► Contacter le propriétaire](#)

Contactez directement les propriétaires

[www.ihaf.fr](http://www.ihaf.fr)

N° annonce

65466

[>> Réserver <<](#)

### Contact

Nom	M. KAUDIS Kiriakos
Adresse	Souda - Sellia D. Foinika
Ville	74060 PLAKIAS
Pays	Grèce
Tél. Fixe	+30 2832031590 (Grèce) De 07:00 AM à 01:15 PM (GMT/UTC +02:00)
Tél. Mobile	+30 6945180469 (Grèce)
Tél. Mobile2	+30 6942934501 (Grèce)
Télécopie	+30 2832032115 (Grèce)

Langues parlées



### Modes de paiement acceptés

- Virement bancaire • Espèces

N° annonce 65466

[www.ihaf.fr](http://www.ihaf.fr)



Internet  
Holiday  
Ads



Internet  
Holiday  
Ads

