

Location de vacances Lokrum "SILENCE"



Appartement au rez-de-chaussée,
entrée individuelle, dans un(e) Maison
de Charme de plain-pied

Cadre : pittoresque, calme

Capacité : 6 personne(s)

Chambre(s) : 2

Pièce(s) : 5



Clé vacances (3 clés)
Fleurs du Soleil

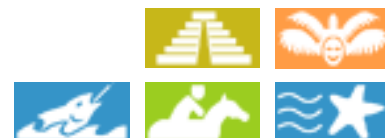
Mlini - Comte de Dubrovnik Neretva - Dalmatie

Croatie

Réservation : +385 (0) 91 7848773 (Croatie)

N° annonce 21068

www.ihha.fr



Internet
Holiday
Ads



Internet
Holiday
Ads



Location de vacances



Appartement au rez-de-chaussée, entrée individuelle, dans un(e) Maison de Charme de plain-pied

- **Idéal pour famille, couple**
- **Vue** : panoramique, mer/océan, forêt, coucher de soleil exceptionnel
- **Cadre** : pittoresque, calme
- **Exposition** : Sud

Les plus

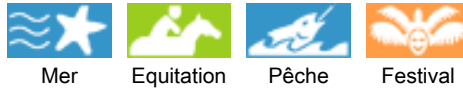
- **Parking** :
Parking non couvert : 7 dans la résidence
- **Avantages** :
Véhicule de tourisme

Privilèges :
Accès direct plage



plage de galets

Environnement & localisation



Culture

Loisirs

- **Loisirs à moins de 20 km / 12 miles** :
Pédalo, plongée sous-marine, ski nautique, tennis, parapente, balade à cheval
- **Encadrement** :
Ecole de plongée
- **Attraits et détente** :
Bar/pub, restaurant, galerie d'art, musée, théâtre, théâtre d'été, festival

Environnement

- **Site** :
 - Piscine chauffée 1km
 - Mer/océan 50m
 - Plage de sable 100m
 - Plage de galets <50m
 - Plage de rocher <50m
 - Calanque, crique 50m
 - Piscine publique 1km
 - Court de tennis public 800m
 - Spot de windsurf
 - Spot de surf
 - Base nautique 1km
 - Falaise <50m
 - Forêt 50m
 - Massif montagneux 300m
- **Commodités** :
 - Centre village 1km
 - Arrêt/station de bus 200m
 - Location de vélo/MTT 3km
 - Location de moto/scooter 800m
 - Location de voiture 800m
 - Location de bateau 2km
 - Boulangerie 300m
 - Traiteur
 - Petits commerces 2km
 - Super marché 2km
 - Boutiques de luxe et marques 3km
 - Salon de coiffure 1km
 - Cyber café 2km
 - Poste 2km
 - Banque 2km
 - Distributeur automatique de billets 2km
 - Pharmacie 3km
 - Médecin 3km
 - Infirmière 3km
 - Hôpital 10km
 - Dispensaire 3km



vue depuis la terrasse couverte





vue sur mer

Extérieur

- **Superficie du terrain :**
< 100m²
- **Installation extérieure :**
Terrasse couverte, balcon, abri de jardin
- **Cadre extérieur :**
Terrain clos, bois, oliveraie, ruisseau
- **Equipements extérieurs :**
Salon d'été, barbecue à gaz, table(s) de jardin, 6 chaise(s) de jardin, parasol, transat (s)



cuisine

Intérieur

- **Capacité d'accueil :**
6 personne(s) - 4 adultes, 2 enfant(s)
- **Superficie habitable :**
90m²
- **Agencement intérieur :**
5 pièce(s), 2 chambre(s), 1 salle(s) de bain, 1 salle(s) de douche, séjour 90m², salon 20m², cuisine locale, salle à manger, coin repas, coin du feu, véranda
- **Couchage - lit(s) :**
2 lit(s) double(s), 2 lit(s) escamotable(s) 2 pers, 1 canapé-lit(s) 2 pers, 2 lit(s) simple(s)
- **Confort :**
T.V., cable/satellite, accès internet, wifi (accès internet sans fil), armoire, placard, sèche-cheveux, intégralement climatisé, chauffage central
- **Equipement ménager :**
Ustensiles et batterie de cuisine, bouilloire électrique, grille-pain, cuisinière électrique, four, micro-ondes, réfrigérateur, congélateur, lave-vaisselle, lave-linge

Services

- **Linge :**
Draps (1 fois/semaine), Linge de toilette (7 fois/semaine), Linge de maison (1 fois/semaine), Oreiller(s) (1 fois/semaine)
- **Maison :**
Nettoyage de départ possible en sus (+20€), Parking, Transfert gare aéroport possible en sus (+22€)

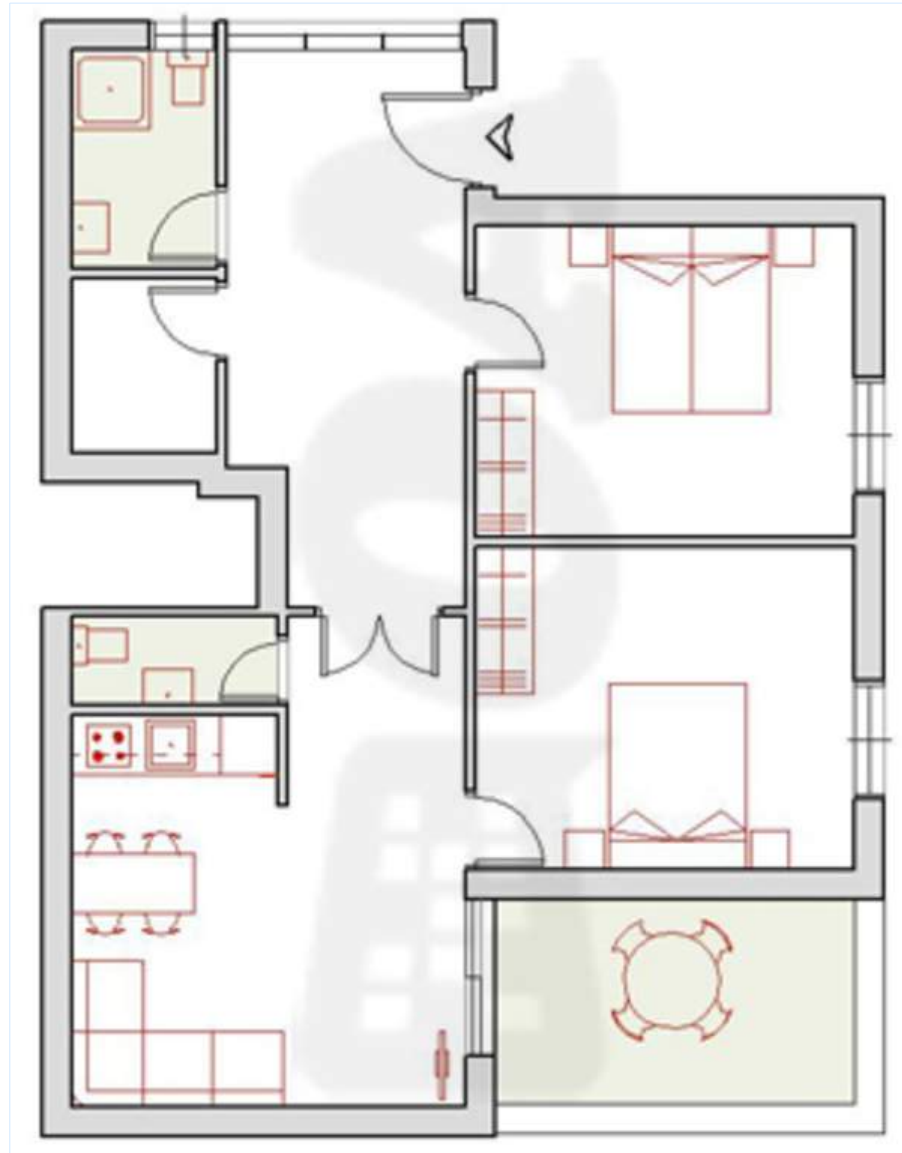
Informations pratiques

- **Informations pratiques**
Enfants bienvenus
Animaux acceptés
Eau : chaude/froide
Tension électrique : 110-120V / 60Hz
Alimentation électrique : secteur



Equipements extérieurs

Plan d'agencement



www.iha.fr

N° annonce 21068

www.iha.fr



>> LOCATIONS DE VACANCES

Internet
Holiday
Ads



Internet
Holiday
Ads



DE PARTICULIER A PARTICULIER

Album photos - 1



la propriété



vue depuis la terrasse couverte



plage de galets



vue sur mer



Equipements extérieurs

Album photos - 2



cuisine



abri de jardin



salle à manger



accès direct plage



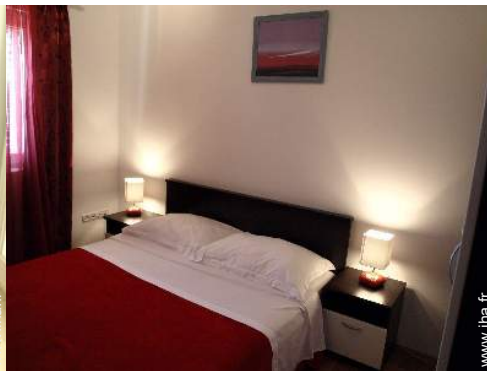
canapé-lit(s) 2 pers



lit(s) escamotable(s) 2 pers



lit(s) escamotable(s) 2 pers



grande chambre



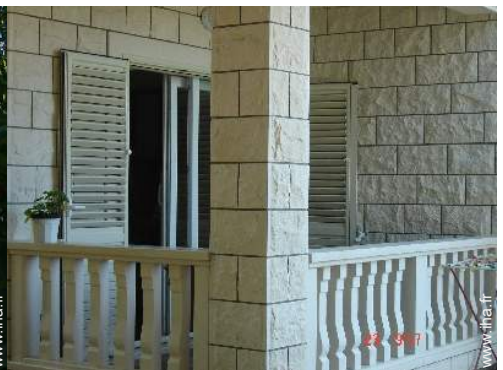
vue sur coucher de soleil



vue sur mer



accès direct plage



véranda

Album photos - 3



coin repas



la propriété



la propriété



coin cuisine



terrain clos



abri de jardin



coin cuisine



aménagement intérieur



salle(s) de bain



vue panoramique



aménagement intérieur



salle(s) de bain

Localisation & Accès



Coordonnées GPS en degrés, minutes, secondes: Latitude 42°36'50"N - Longitude 18°13'2"E (Hébergement)

Adresse

→ soline 36 a
20207 Mlini

• Aéroport Dubrovnik

→ Dubrovnik, Comte de Dubrovnik Neretva, Dalmatie, Croatie
→ Distance : 10km
→ Temps : 10'

• Gare routière (bus) dubrovnik bus terminal

→ Dubrovnik, Comte de Dubrovnik Neretva, Dalmatie, Croatie
→ Distance : 12km
→ Temps : 20'

• Gare maritime Dubrovnik Gruž

→ Dubrovnik, Comte de Dubrovnik Neretva, Dalmatie, Croatie
→ Distance : 12km
→ Temps : 20'

- Dubrovnik : Distance : 12km
- Cavtat : Distance : 4km
- Ston : Distance : 49km

Contact

Nom	Mme, M. BAGOVIĆ Kate
Adresse	soline 36 a
Ville	20216 DUBROVNIK
Pays	Croatie
Tél. Fixe	+385 (0) 91 7848773 (Croatie) De 06:00 AM à 00:00 PM (GMT/UTC +04:00)
Tél. Mobile	+385 (0) 91 6234711 (Croatie)
Télécopie	+385 (0) 20 771029 (Croatie)
Langues parlées	

Location de vacances
Comte de Dubrovnik Neretva - Dalmatie
"SILENCE"

9

[Réserver](#)

Calendrier des disponibilités - à partir de : mai 2012




Mai	Ma	Me	J	V	S	D	L	Ma	Me	J	V	S	D	L	Ma	Me	J	V	S	D	L	Ma	Me	J	V	S	D	L	Ma	Me	J
2012	1	2	3	4	5	6	7	8	9	10	11	12	13	14	15	16	17	18	19	20	21	22	23	24	25	26	27	28	29	30	31

Juin	V	S	D	L	Ma	Me	J	V	S	D	L	Ma	Me	J	V	S	D	L	Ma	Me	J	V	S							
2012	1	2	3	4	5	6	7	8	9	10	11	12	13	14	15	16	17	18	19	20	21	22	23	24	25	26	27	28	29	30
	-	-	-	-	-	-	-	-	-	-	-	-	-	-	-	-	-	-	-	-	-	-	-	-	-	-	-	-	-	

Juil	D	L	Ma	Me	J	V	S	D	L	Ma	Me	J	V	S	D	L	Ma	Me	J	V	S	D	L	Ma							
2012	1	2	3	4	5	6	7	8	9	10	11	12	13	14	15	16	17	18	19	20	21	22	23	24	25	26	27	28	29	30	31
	-	-	-	-	-	-	-	-	-	-	-	-	-	-	-	-	-	-	-	-	-	-	-	-	-	-	-	-	-		

[Mois : Suivant >>](#)

Tarifs de location - Appartement - 6 Personne(s)

Tarifs	Nuit	Week-end	Semaine	2 semaines	Mois
 Basse Saison	-	-	450€	850€	-
 Moyenne Saison	-	-	500€	900€	-
 Haute Saison	-	-	700€	1300€	-

[Réserver](#)

N° annonce 21068

www.iha.fr





plage de galets



vue sur mer



Equipements extérieurs



la propriété



vue depuis la terrasse couverte

Conditions de réservations

● Réservation

→ Versement à la réservation :
20% du montant de la location

● Location

→ Taxe de séjour en sus
→ Forfait ménage départ inclus
→ Prévoir supplément pour :
- animaux

► [Réserver](#)

► [Contacter le propriétaire](#)

Modes de paiement acceptés

● Espèces

Contactez directement les propriétaires

www.ihaf.fr
N° annonce
21068
>> [Réserver](#) <<

Contact

Nom	Mme, M. BAGOVIĆ Kate
Adresse	soline 36 a
Ville	20216 DUBROVNIK
Pays	Croatie
Tél. Fixe	+385 (0) 91 7848773 (Croatie) De 06:00 AM à 00:00 PM (GMT/UTC +04:00)
Tél. Mobile	+385 (0) 91 6234711 (Croatie)
Télécopie	+385 (0) 20 771029 (Croatie)

Langues
parlées

