

# Location de vacances Île de Korčula Maison en Pierre



Maison en Pierre, mitoyen(ne), de 1 étage, entrée individuelle, dans un (e) Propriété

Cadre : marin

Capacité : 14 personne(s)

Chambre(s) : 5

Pièce(s) : 6

Lumbarda - Comte de Dubrovnik Neretva - Dalmatie  
Croatie

Réservation : +385 (0) 20712151 (Croatie)

N° annonce 71017

[www.iha.fr](http://www.iha.fr)



Internet  
Holiday  
Ads



Internet  
Holiday  
Ads



### Location de vacances



Maison en Pierre, mitoyen(ne), de 1 étage, entrée individuelle, dans un(e) Propriété

- Vue : mer/océan, piscine, port
- Cadre : marin

### Les plus

- Parking :  
Parking non couvert : 3 dans la résidence
- Avantages :  
Bateau à moteur

Privilèges :  
Accès direct plage



coin cuisine

### Environnement & localisation



#### Loisirs

- Loisirs à moins de 20 km / 12 miles :

Voile, canoë-kayak, tennis, VTT (itinéraire circuit), excursion en bateau, basket-ball, pêche

- Encadrement :

Ecole de voile

- Attraits et détente :

Bar/pub, discothèque, restaurant, galerie d'art, site historique, festival, centre de fitness

#### Environnement

- Site :

- Mer/océan <50m
- Plage de sable <50m
- Plage de galets 200m
- Plage de rocher 1km
- Plage de naturisme 1km
- Base nautique 1km
- Port de plaisance <50m
- Cale de mise à l'eau pour jet-ski

- Commodités :

- Centre village <50m
- Centre ville 5km
- Arrêt/station de bus <50m
- Location de vélo/VTT <50m
- Location de moto/scooter 50m
- Location de bateau 50m
- Petits commerces <50m
- Super marché 100m
- Cyber café 50m
- Poste 50m
- Distributeur automatique de billets 50m
- Hôpital 3km



vue depuis le balcon



balcon



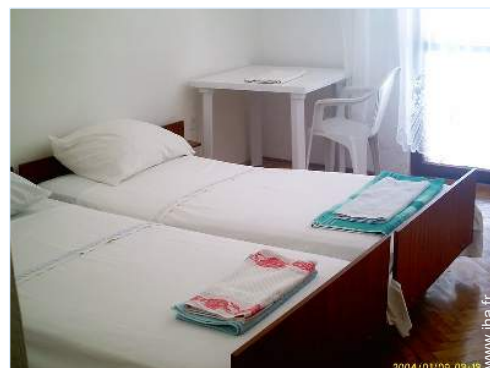
aménagement intérieur

### Intérieur

- **Capacité d'accueil :**  
14 personne(s)
- **Superficie habitable :**  
180m<sup>2</sup>
- **Agencement intérieur :**  
6 pièce(s), 5 chambre(s), cabine nuit, 4 salle(s) de bain, 4 salle(s) de douche, 4 WC, séjour, cuisine indépendante, salle à manger, coin repas
- **Couchage - lit(s) :**  
4 lit(s) double(s), 6 lit(s) simple(s)
- **Confort :**  
T.V., accès internet, armoire, penderie, moustiquaires de lit, intégralement climatisé, ventilateur d'appoint
- **Equipement ménager :**  
Vaisselle/couverts, ustensiles et batterie de cuisine, grille-viande, cuisinière à gaz, cuisinière électrique, four, mini-four, micro-ondes, réfrigérateur, congélateur, machine à glaçon/ice maker, lave-linge, aspirateur, fer à repasser, planche à repasser

### Extérieur

- **Installation extérieure :**  
Terrasse 20m<sup>2</sup>, terrasse couverte 20m<sup>2</sup>, balcon, tente traditionnelle
- **Cadre extérieur :**  
Cour privée
- **Equipements extérieurs :**  
Barbecue, table(s) de jardin, chaise(s) de jardin, parasol



chambre

### Services

- **Linge :**  
Draps, Linge de toilette, Couverture(s), Couette(s), Oreiller(s)
- **Maison :**  
Parking, Transfert gare aéroport possible en sus
- **Restauration :**  
Petit déjeuner possible en sus, Demi pension possible en sus, Pension complete possible en sus, Préparation repas local

### Informations pratiques

- **Informations pratiques**  
Enfants bienvenus  
Animaux acceptés  
Couverture téléphonie mobile



chambre

Album photos - 1



balcon



vue depuis le balcon



coin cuisine



aménagement intérieur



chambre

N° annonce 71017

[www.ihaf.fr](http://www.ihaf.fr)



>> LOCATIONS DE VACANCES

Internet  
Holiday  
Ads



Internet  
Holiday  
Ads



DE PARTICULIER A PARTICULIER

Album photos - 2



chambre



terrasse



salle(s) de bain



salle(s) de bain



la maison

vue depuis le balcon



coin cuisine

Album photos - 3



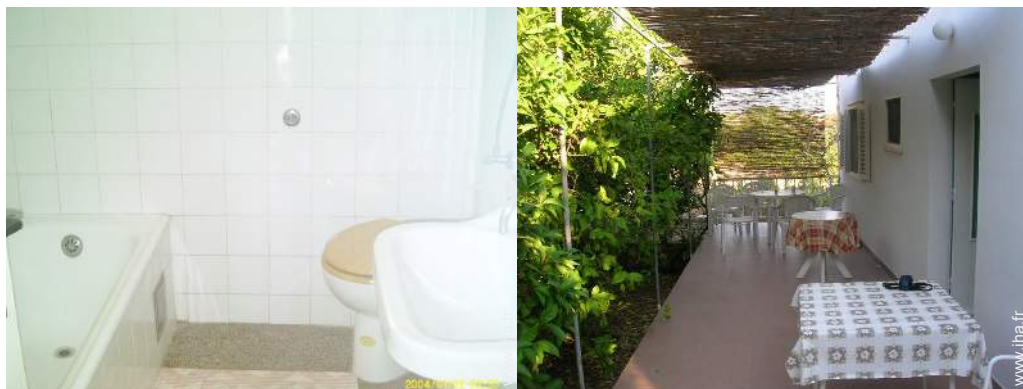
cuisine

coin repas



chambre

chambre



salle(s) de bain

terrasse



grande chambre

### Localisation & Accès



Coordonnées GPS en degrés, minutes, secondes: Latitude 42°55'24"N - Longitude 17°10'8"E ([Hébergement](#))

#### Adresse

→ Lumbarda 376  
20263 Lumbarda

#### • Gare routière (bus) Dubrovnik

→ Dubrovnik, Comte de Dubrovnik Neretva, Dalmatie, Croatie  
→ Distance : 150km  
→ Temps : 2h

#### • Gare routière (bus) Korčula

→ Korčula, Comte de Dubrovnik Neretva, Dalmatie, Croatie  
→ Distance : 5km  
→ Temps : 15'

- Korčula : Distance : 5km
- Dubrovnik : Distance : 150km

### Contact

Nom	M. NOBILO Ivo & NOBILO Petar (son)
Adresse	Lumbarda 376
Ville	20263 LUMBARDA
Pays	Croatie
Tél. Fixe	+385 (0) 20712151 (Croatie)
Tél. Mobile	+385 (0) 915706774 (Croatie)

Langues parlées



Calendrier des disponibilités - à partir de : mai 2012

Mai	Ma	Me	J	V	S	D	L	Ma	Me	J	V	S	D	L	Ma	Me	J	V	S	D	L	Ma	Me	J							
2012	1	2	3	4	5	6	7	8	9	10	11	12	13	14	15	16	17	18	19	20	21	22	23	24	25	26	27	28	29	30	31

Juin	V	S	D	L	Ma	Me	J	V	S	D	L	Ma	Me	J	V	S	D	L	Ma	Me	J	V	S							
2012	1	2	3	4	5	6	7	8	9	10	11	12	13	14	15	16	17	18	19	20	21	22	23	24	25	26	27	28	29	30
	-	-	-	-	-	-	-	-	-	-	-	-	-	-	-	-	-	-	-	-	-	-	-	-	-	-	-	-	-	

Juil	D	L	Ma	Me	J	V	S	D	L	Ma	Me	J	V	S	D	L	Ma	Me	J	V	S	D	L	Ma							
2012	1	2	3	4	5	6	7	8	9	10	11	12	13	14	15	16	17	18	19	20	21	22	23	24	25	26	27	28	29	30	31
	-	-	-	-	-	-	-	-	-	-	-	-	-	-	-	-	-	-	-	-	-	-	-	-	-	-	-	-	-		

[Mois : Suivant >>](#)

Conditions de réservations

• **Réservation**

→ Caution demandée : 50€

• **Location**

- Charges comprises
- Taxe de séjours incluse
- Forfait ménage départ inclus
- Prévoir supplément pour :  
- animaux

Modes de paiement acceptés

- Mandat postal international
- Virement bancaire
- Espèces

[► Réserver](#)

[► Contacter le propriétaire](#)

Contactez directement les propriétaires

[www.ihaf.fr](http://www.ihaf.fr)  
N° annonce  
71017  
[>> Réserver <<](#)

Contact

Nom M. NOBILO Ivo & NOBILO Petar (son)  
Adresse Lumbarda 376  
Ville 20263 LUMBARDA  
Pays Croatie  
Tél. Fixe +385 (0) 20712151 (Croatie)  
Tél. Mobile +385 (0) 915706774 (Croatie)

Langues parlées

