

# Location de vacances Karfás "ELAIONAS"



Maison Typique, individuel(le), de plain-pied, entrée individuelle, dans un (e) Propriété de Charme

Cadre : marin, paradisiaque

Capacité : 8 personne(s)

Chambre(s) : 3

Pièce(s) : 4



Eco-tourisme

Karfás - Île de Chios - Égée Septentrionale

Grèce

N° annonce 33865

[www.ihf.fr](http://www.ihf.fr)



Internet  
Holiday  
Ads



Internet  
Holiday  
Ads



## Location de vacances



Maison Typique, individuel(le), de plain-pied, entrée individuelle, dans un(e) Propriété de Charme

- **Idéal pour famille, couple**

- **Vue :** panoramique, dégagée, dominante, mer/océan, campagne, nocturne scintillante

- **Cadre :** marin, paradisiaque

- **Exposition :** Sud-est

## Les plus

- **Parking :**

Parking non couvert : sur le terrain



façade

## Environnement & localisation



Mer

### Loisirs

- **Loisirs à moins de 20 km / 12 miles :**

Baignade, Pédalo, plongée avec tuba, plongée sous-marine, bouée tractée, planche à voile, canoë-kayak, parachute ascensionnel, bowling, pêche à la ligne

- **Encadrement :**

Ecole de plongée

- **Attraits et détente :**

Restaurant, cinéma d'été, parc et jardin, centre d'exposition, galerie d'art, site historique, musée, théâtre, festival, antiquité & brocante, boutique d'artisanat

### Environnement

- **Site :**

- Mer/océan 300m
- Plage de sable 300m

- **Commodités :**

- Centre village 300m
- Centre ville 7,5km
- Arrêt/station de bus 300m
- Location de vélo/VTT 300m
- Location de voiture 7,5km
- Boulangerie 2km
- Petits commerces 300m
- Cyber café 7,5km
- Banque 5km
- Pharmacie 2km
- Médecin 7,5km
- Hôpital 15km



petite chambre

N° annonce 33865

www.ihfr



>> LOCATIONS DE VACANCES

Internet  
Holiday  
Ads



Internet  
Holiday  
Ads



DE PARTICULIER A PARTICULIER



Propriété de Charme

### Extérieur

- **Superficie du terrain :**  
4000m<sup>2</sup>
- **Installation extérieure :**  
Terrasse 9m<sup>2</sup>, balcon 6m<sup>2</sup>, pergola 8m<sup>2</sup>, abri de jardin
- **Cadre extérieur :**  
Cour privée 40m<sup>2</sup>, oliveraie 4000m<sup>2</sup>
- **Equipements extérieurs :**  
Barbecue, table(s) de jardin, chaise(s) de jardin, salon de jardin, transat(s), douche extérieure



Maison Typique

### Intérieur

- **Capacité d'accueil :**  
8 personne(s) - 4 adultes, 4 enfant(s)
- **Agencement intérieur :**  
4 pièce(s), 3 chambre(s), 2 salle(s) de douche, 2 WC, salon 14m<sup>2</sup>, cuisine indépendante
- **Couchage - lit(s) :**  
2 lit(s) double(s), 4 canapé-lit(s) 1pers
- **Equipement ménager :**  
Vaisselle/couverts, ustensiles et batterie de cuisine, cafetière, machine à café électrique, grille-pain, plaques de cuisson, micro-ondes, réfrigérateur, lave-linge

### Services

- **Linge :**  
Draps, Linge de toilette, Linge de maison, Couverture(s), Couette(s), Oreiller(s)
- **Maison :**  
Entretien ménager (1 fois/semaine), Nettoyage de départ, Transfert gare aéroport

### Informations pratiques

- **Informations pratiques**  
Enfants bienvenus  
Animaux acceptés sous conditions (s'informer auprès du propriétaire)  
Transport personnel souhaitable  
Eau : chaude/froide, eau non potable  
Tension électrique : 220-240V / 50Hz



N° annonce 33865

[www.ihf.fr](http://www.ihf.fr)



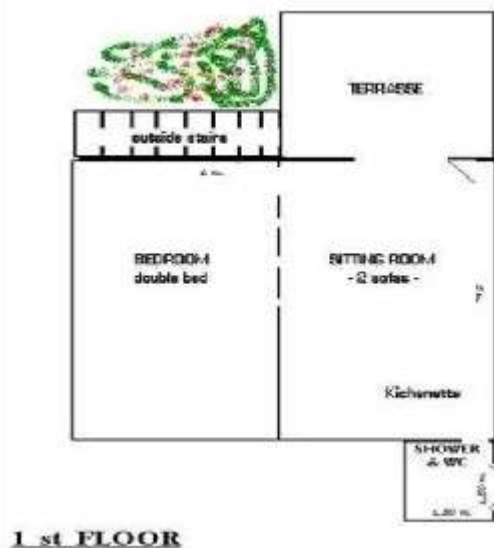
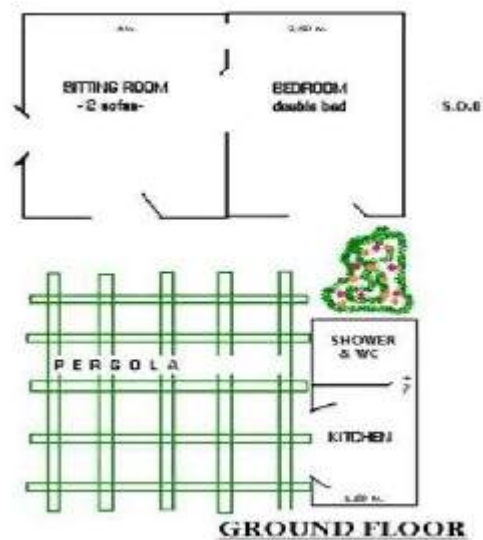
Internet  
Holiday  
Ads



Internet  
Holiday  
Ads



Plan d'agencement



Album photos - 1



petite chambre



façade



Propriété de Charme

Album photos - 2



Maison Typique



vue depuis la chambre



terrasse



aménagement intérieur



vue depuis l'appartement

### Localisation & Accès



Coordonnées GPS en degrés, minutes, secondes: Latitude 38°19'10.812"N - Longitude 26°9'10.296"E ([Ville](#))

#### Adresse

→ agios georgios  
821 00 Karfás

#### • Aéroport Chios Omiros

→ Chios, Île de Chios, Égée Septentrionale, Grèce  
→ Distance : 4km  
→ Temps : 10'

#### • Gare maritime CHIOS

→ Chios, Île de Chios, Égée Septentrionale, Grèce  
→ Distance : 7,5km  
→ Temps : 15'

#### • Gare maritime CESME

→ Çeşme, Province d'Izmir, Région de la Mer Egée, Turquie  
→ Distance : 20km  
→ Temps : 45'

• Thimiana : Distance : 1km

• Chios : Distance : 7,5km

### Contact

|           |                         |
|-----------|-------------------------|
| Nom       | Mme HATZELENIS Margaret |
| Adresse   | L. AIGAIU 2             |
| Ville     | 82100 CHIOS ISLAND      |
| Pays      | Grèce                   |
| Tél. Fixe | +30 2271026743 (Grèce)  |
| Télécopie | +30 2271026531 (Grèce)  |

Langues parlées



Location de vacances  
Île de Chios - Égée Septentrionale  
"ELAIONAS"

8  
[Réserver](#)

Calendrier des disponibilités - à partir de : mai 2012




| Mai  | Ma | Me | J | V | S | D | L | Ma | Me | J  | V  | S  | D  | L  | Ma | Me | J  | V  | S  | D  | L  | Ma | Me | J  | V  | S  | D  | L  | Ma | Me | J  |
|------|----|----|---|---|---|---|---|----|----|----|----|----|----|----|----|----|----|----|----|----|----|----|----|----|----|----|----|----|----|----|----|
| 2012 | 1  | 2  | 3 | 4 | 5 | 6 | 7 | 8  | 9  | 10 | 11 | 12 | 13 | 14 | 15 | 16 | 17 | 18 | 19 | 20 | 21 | 22 | 23 | 24 | 25 | 26 | 27 | 28 | 29 | 30 | 31 |
|      |    |    |   |   |   |   |   |    |    |    |    |    |    |    |    |    |    |    |    |    |    |    |    |    |    |    |    |    |    |    |    |

| Juin | V | S | D | L | Ma | Me | J | V | S | D  | L  | Ma | Me | J  | V  | S  | D  | L  | Ma | Me | J  | V  | S  |    |    |    |    |    |    |    |
|------|---|---|---|---|----|----|---|---|---|----|----|----|----|----|----|----|----|----|----|----|----|----|----|----|----|----|----|----|----|----|
| 2012 | 1 | 2 | 3 | 4 | 5  | 6  | 7 | 8 | 9 | 10 | 11 | 12 | 13 | 14 | 15 | 16 | 17 | 18 | 19 | 20 | 21 | 22 | 23 | 24 | 25 | 26 | 27 | 28 | 29 | 30 |
|      | - | - | - | - | -  | -  | - | - | - | -  | -  | -  | -  | -  | -  | -  | -  | -  | -  | -  | -  | -  | -  | -  | -  | -  | -  | -  | -  |    |

| Juil | D | L | Ma | Me | J | V | S | D | L | Ma | Me | J  | V  | S  | D  | L  | Ma | Me | J  | V  | S  | D  | L  | Ma |    |    |    |    |    |    |    |
|------|---|---|----|----|---|---|---|---|---|----|----|----|----|----|----|----|----|----|----|----|----|----|----|----|----|----|----|----|----|----|----|
| 2012 | 1 | 2 | 3  | 4  | 5 | 6 | 7 | 8 | 9 | 10 | 11 | 12 | 13 | 14 | 15 | 16 | 17 | 18 | 19 | 20 | 21 | 22 | 23 | 24 | 25 | 26 | 27 | 28 | 29 | 30 | 31 |
|      | - | - | -  | -  | - | - | - | - | - | -  | -  | -  | -  | -  | -  | -  | -  | -  | -  | -  | -  | -  | -  | -  | -  | -  | -  | -  | -  |    |    |

[Mois : Suivant >>](#)

Tarifs de location - Maison Typique - 8 Personne(s)

| Tarifs   | Nuit | Week-end | Semaine           | 2 semaines | Mois |
|--|------|----------|-------------------|------------|------|
|  Basse Saison   | -    | -        | 450€<br>(Samedi)  | -          | -    |
|  Moyenne Saison | -    | -        | 600€<br>(Samedi)  | -          | -    |
|  Haute Saison   | -    | -        | 1200€<br>(Samedi) | -          | -    |

(Jour d'arrivée)

[Réserver](#)

N° annonce 33865

www.ihf.fr



Internet  
Holiday  
Ads



Internet  
Holiday  
Ads





façade



Propriété de Charme



petite chambre



### Conditions de réservations

#### • Réservation

→ Versement à la réservation :  
30% du montant de la location  
→ Versement du solde :  
à la remise des clefs

#### • Location

→ Charges comprises  
→ Taxe de séjours incluse  
→ Forfait ménage départ inclus

[► Réserver](#)

[► Contacter le propriétaire](#)

### Modes de paiement acceptés

• Visa/Delta/Electron • Chèque bancaire • Espèces

Contactez directement les propriétaires

[www.ihfr.fr](http://www.ihfr.fr)  
N° annonce  
33865  
>> Réserver <<

### Contact

|           |                         |
|-----------|-------------------------|
| Nom       | Mme HATZELENIS Margaret |
| Adresse   | L. AIGAIU 2             |
| Ville     | 82100 CHIOS ISLAND      |
| Pays      | Grèce                   |
| Tél. Fixe | +30 2271026743 (Grèce)  |
| Télécopie | +30 2271026531 (Grèce)  |

Langues parlées

