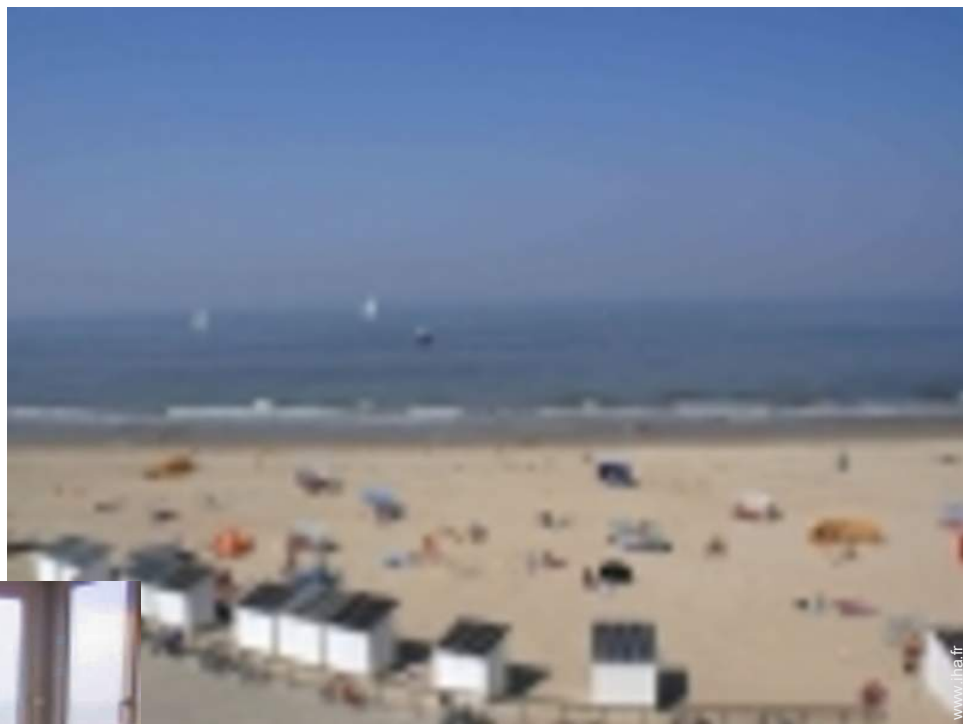


# Location de vacances Ostende "Albatros"



**Appartement** au 4ème étage, entrée commune, dans un(e) Immeuble de 8 étages

Cadre : les pieds dans l'eau, nautique

Capacité : 5 personne(s)

Chambre(s) : 2

Pièce(s) : 6

Ostende - Flandre Occidentale - Flandre  
Belgique

N° annonce 22270

[www.ihf.fr](http://www.ihf.fr)



Internet  
Holiday  
Ads



Internet  
Holiday  
Ads



## Location de vacances



Appartement au 4ème étage, entrée commune, dans un(e) Immeuble de 8 étages

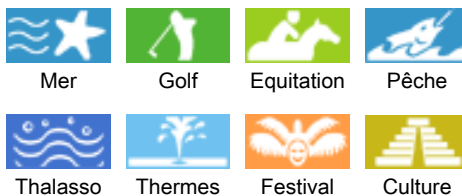
- **Idéal pour tout public, famille**
- **Vue : panoramique, dégagée, sans vis à vis, mer/océan, coucher de soleil exceptionnel, nocturne scintillante**
- **Cadre : les pieds dans l'eau, nautique**
- **Exposition : Nord-ouest**

## Les plus

Privilèges :  
Accès direct plage



## Environnement & localisation



### Loisirs

- **Loisirs à moins de 20 km / 12 miles :**

Baignade, plongée sous-marine, ski nautique, surf, planche à voile, voile, kite surf, tennis, squash, polo, centre équitation, randonnée, VTT (itinéraire circuit), cerf-volant, parachute ascensionnel, excursion en bateau, balade à cheval, mini-golf, rollers/patins à roulette (circuit), skate board (rampe), ATV/Quad, karting, bowling, basket-ball, volley ball, pêche, pêche au gros, pêche à la ligne, pêche sous-marine, terrain de pétanque

- **Encadrement :**

Ecole de voile, école de plongée, école de tennis, école d'équitation

- **Attraits et détente :**

Bar/pub, discothèque, restaurant, cinéma, karaoké, parc et jardin, parc de loisirs, centre d'exposition, galerie d'art, musée, théâtre, opéra, festival, boutique d'artisanat, cave et dégustation de vin, casino, hippodrome, bains naturels, thermes, centre de thalassothérapie, sauna, hammam, centre de remise en forme, centre de beauté, centre de fitness

### Environnement

- **Site :**

- Piscine chauffée 1km
- Mer/océan <50m
- Plage de sable <50m
- Plage de naturisme 5km
- Piscine publique 1km
- Court de tennis public 1,5km
- Parcours de golf 9 trous 1km
- Parcours de golf 18 trous 3km
- Base aéronautique 4km
- Spot de windsurf 2km
- Spot de surf 1km
- Base nautique 2km
- Port de plaisance 2,5km
- Cale de mise à l'eau pour bateau 2km
- Cale de mise à l'eau pour jet-ski 2km

- **Commodités :**

- Centre ville 1,5km
- Tramways 200m
- Location de vélo/VTT 50m
- Location de moto/scooter 50m
- Location de voiture 2km
- Location de bateau 2km
- Location de matériel de plongée 2km
- Boulangerie <50m
- Traiteur 200m
- Petits commerces 200m

- Super marché 500m
- Boutiques de luxe et marques 1km
- Salon de coiffure 300m
- Cyber café 200m
- Poste 500m
- Banque 500m
- Distributeur automatique de billets 500m
- Pharmacie 300m
- Médecin 300m
- Infirmière 300m
- Hôpital 3km



N° annonce 22270

www.ihha.fr



Internet  
Holiday  
Ads



Internet  
Holiday  
Ads



DE PARTICULIER A PARTICULIER



### Intérieur

- **Capacité d'accueil :**  
5 personne(s)
- **Superficie habitable :**  
100m<sup>2</sup>
- **Agencement intérieur :**  
6 pièce(s), 2 chambre(s), 1 salle(s) de bain, 1 salle(s) de douche, 1 WC, séjour 10m<sup>2</sup>, cuisine indépendante, salle à manger, coin repas, coin du feu
- **Couchage - lit(s) :**  
1 lit(s) double(s), 1 lit(s) king-size(s), 1 lit(s) pliant(s) 1 pers., 1 canapé-lit(s) 1pers
- **Confort :**  
Ascenseur, T.V., chaine hifi, magnétoscope, lecteur DVD, jeux vidéo, jeux de société, collection de livres, collection de films, prise antenne t.v., ordinateur, cable/satellite, accès internet, wifi (accès internet sans fil), armoire, placard, penderie, radio-réveil, sèche-cheveux, ventilateur d'appoint, chauffage central, baie vitrée, rideaux, double-vitrage
- **Equipement ménager :**  
Vaisselle/couverts, ustensiles et batterie de cuisine, cafetière, machine à café électrique, machine à café espresso, bouilloire électrique, grille-pain, presse-agrumes, robot ménager, appareil à raclette, appareil à fondue, grille-viande, cuisinière électrique, four, micro-ondes, hotte aspirante, réfrigérateur, congélateur, lave-vaisselle, aspirateur, fer à repasser, planche à repasser

### Extérieur

- **Installation extérieure :**  
Terrasse 6m<sup>2</sup>, balcon 2m<sup>2</sup>

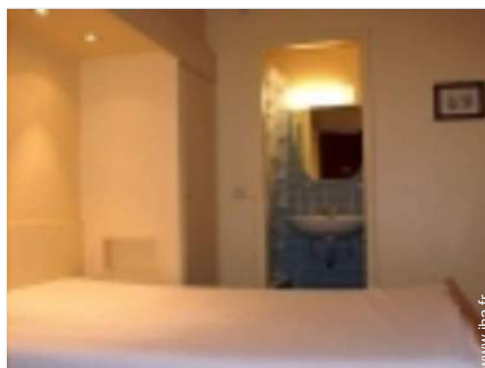


### Services

- **Linge :**  
Draps possible en sus (1 fois/semaine +15 €), Linge de toilette possible en sus (1 fois/semaine +15€), Linge de maison possible en sus (1 fois/semaine +15€), Couette(s), Oreiller(s)
- **Maison :**  
Nettoyage de départ possible en sus (+60€)

### Informations pratiques

- **Informations pratiques**  
Enfants bienvenus  
Animaux acceptés  
Couverture téléphonie mobile  
Eau : chaude/froide  
Tension électrique : 220-240V / 50Hz  
Alimentation électrique : secteur
- **Accueil de personne handicapée**  
Accès fauteuil roulant



Album photos - 1



Album photos - 2



### Localisation & Accès



Coordonnées GPS en degrés, minutes, secondes: Latitude 51°13'53.364"N - Longitude 2°54'44.532"E ([Ville](#))

#### Adresse

→ Zeedijk  
156/4  
8400 Ostende

#### • Autoroute (sortie) E 40

→ Ettelgem, Flandre Occidentale, Flandre, Belgique  
→ Distance : 12km  
→ Temps : 10'

#### • Gare ferroviaire Ostende

→ Ostende, Flandre Occidentale, Flandre, Belgique  
→ Distance : 3km  
→ Temps : 15'

#### • Aéroport Ostende Bruges

→ Ostende, Flandre Occidentale, Flandre, Belgique  
→ Distance : 2,5km  
→ Temps : 15'

- Bruges : Distance : 21km
- Gand : Distance : 60km
- Bruxelles : Distance : 110km

### Contact

Nom	Mme COCKX Marie-Lise
Adresse	Zeedijk 156/4
Ville	8400 OSTENDE
Pays	Belgique
Langues parlées	

Calendrier des disponibilités - à partir de : mai 2012

Mai	Ma	Me	J	V	S	D	L	Ma	Me	J	V	S	D	L	Ma	Me	J	V	S	D	L	Ma	Me	J							
2012	1	2	3	4	5	6	7	8	9	10	11	12	13	14	15	16	17	18	19	20	21	22	23	24	25	26	27	28	29	30	31

Juin	V	S	D	L	Ma	Me	J	V	S	D	L	Ma	Me	J	V	S	D	L	Ma	Me	J	V	S							
2012	1	2	3	4	5	6	7	8	9	10	11	12	13	14	15	16	17	18	19	20	21	22	23	24	25	26	27	28	29	30
	-	-	-	-	-	-	-	-	-	-	-	-	-	-	-	-	-	-	-	-	-	-	-	-	-	-	-	-	-	

Juil	D	L	Ma	Me	J	V	S	D	L	Ma	Me	J	V	S	D	L	Ma	Me	J	V	S	D	L	Ma							
2012	1	2	3	4	5	6	7	8	9	10	11	12	13	14	15	16	17	18	19	20	21	22	23	24	25	26	27	28	29	30	31
	-	-	-	-	-	-	-	-	-	-	-	-	-	-	-	-	-	-	-	-	-	-	-	-	-	-	-	-	-		

Réservé

[Mois : Suivant >>](#)

Tarifs de location - Appartement - 5 Personne(s)

Tarifs	Nuit	Week-end	Semaine	2 semaines	Mois
<input type="checkbox"/> Basse Saison	-	175€ (Vendredi)	400€	-	-
<input type="checkbox"/> Moyenne Saison	-	200€ (Vendredi)	550€ (Samedi)	-	-
<input type="checkbox"/> Haute Saison	-	-	750€ (Samedi)	-	-
<input type="checkbox"/> Spécial fêtes	-	-	550€ (Samedi)	-	-

(Jour d'arrivée)

[Réserver](#)



### Conditions de réservations

#### • Réservation

- Versement à la réservation : 30% du montant de la location
- Versement du solde : 2 jours avant le séjour

#### • Location

- Charges comprises
- Taxe de séjours incluse
- Forfait ménage départ en sus : 60€

► Réserver

► Contacter le propriétaire

### Modes de paiement acceptés

- Virement bancaire
- Chèque bancaire
- Chèque de banque
- Espèces

Contactez directement les propriétaires

[www.ihaf.fr](http://www.ihaf.fr)  
N° annonce  
22270  
>> Réserver <<

### Contact

Nom Mme COCKX Marie-Lise  
Adresse Zeedijk 156/4  
Ville 8400 OSTENDE  
Pays Belgique

Langues parlées



N° annonce 22270

[www.ihaf.fr](http://www.ihaf.fr)



Internet  
Holiday  
Ads



Internet  
Holiday  
Ads

