

# Location de vacances Ostende Duplex



Duplex au 3ème étage, entrée commune, dans un(e) Immeuble de 3 étages

Cadre : luxueux, romantique

Capacité : 6 personne(s)

Chambre(s) : 3

Pièce(s) : 7

Ostende - Flandre Occidentale - Flandre

Belgique

Réservation : +33 (0) 6 60 41 47 70 (France)

N° annonce 77196

[www.ihh.fr](http://www.ihh.fr)



Internet  
Holiday  
Ads



Internet  
Holiday  
Ads



### Location de vacances

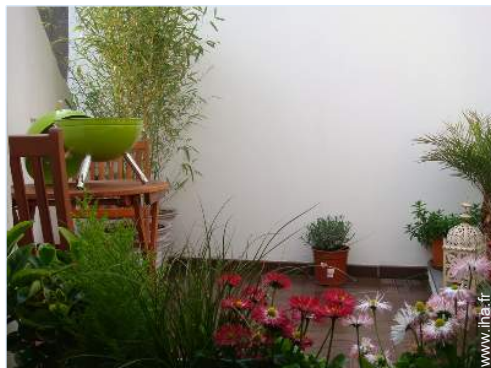


Duplex au 3ème étage, entrée commune, dans un(e) Immeuble de 3 étages

- **Idéal pour famille, tout public**
- **Vue** : ville, sur les toits, rue piétonne
- **Cadre** : luxueux, romantique

### Les plus

- **Avantages** :  
Hamman, 2 vélo(s)



vue depuis la terrasse sur toit

### Environnement & localisation



Mer Golf Equitation Pêche



Thalasso Thermes Festival Culture

#### Loisirs

- **Loisirs à moins de 20 km / 12 miles** :

Baignade, Pédalo, plongée avec tuba, plongée sous-marine, plongée en scaphandre, bouée tractée, ski nautique, jet ski, surf, planche à voile, voile, kite surf, canoë-kayak, golf, tennis, squash, char à voile, cerf-volant, parachute ascensionnel, excursion en bateau, balade à cheval, mini-golf, bowling, pêche, pêche à la ligne

- **Encadrement** :

Ecole de voile, école de tennis

- **Attraits et détente** :

Bar/pub, discothèque, restaurant, cinéma, parc et jardin, parc de loisirs, galerie d'art, musée, théâtre, festival, casino, hippodrome, thermes, centre de thalassothérapie, sauna, hammam, centre de remise en forme, centre de beauté, centre de fitness

#### Environnement

- **Site** :

- Plage de sable 100m
- Piscine publique 800m
- Spot de windsurf 100m
- Spot de surf 100m
- Base nautique 800m
- Lac 15km
- Forêt 10km
- Port de plaisance 800m

- **Commodités** :

- Centre ville <50m
- Arrêt/station de bus 100m
- Tramways 100m
- Location de vélo/VTT 100m
- Boulangerie <50m
- Traiteur 200m
- Petits commerces 100m
- Super marché 100m
- Boutiques de luxe et marques 200m
- Salon de coiffure 100m
- Cyber café 200m
- Poste 50m
- Banque 200m
- Distributeur automatique de billets 200m
- Pharmacie 200m
- Médecin 500m
- Hôpital 1km



salle(s) de douche



salle(s) de douche



vue depuis la terrasse sur toit

### Extérieur

- **Installation extérieure :**  
Terrasse sur toit 14m<sup>2</sup>, solarium 12m<sup>2</sup>
- **Equipements extérieurs :**  
Barbecue, table(s) de jardin, 2 chaise(s) de jardin



vue depuis la cuisine

### Intérieur

- **Capacité d'accueil :**  
6 personne(s) - 6 adultes
- **Superficie habitable :**  
120m<sup>2</sup>
- **Agencement intérieur :**  
7 pièce(s), 3 chambre(s), 1 salle(s) de douche, 1 WC, salon 50m<sup>2</sup>, cuisine américaine, coin repas, coin du feu, salon télévision, dressing
- **Couchage - lit(s) :**  
2 lit(s) double(s), 1 canapé-lit(s) 2 pers, 1 lit(s) bébé, 2 possibilité couchage(s) supplémentaire(s)
- **Confort :**  
Cheminée, T.V., cable/satellite, wifi (accès internet sans fil), radio-réveil, sèche-serviettes chauffant, douche massante, partiellement climatisé, ventilateur d'appoint, chauffage électrique, poêle à bois, fenêtre de toit, rideaux, stores, double-vitrage, interphone, alarme feu sécurité
- **Equipement ménager :**  
Vaisselle/couverts, ustensiles et batterie de cuisine, cafetière, machine à café électrique, bouilloire électrique, grille-pain, presse-agrumes, robot ménager, grille-viande, plaques de cuisson, four, micro-ondes, hotte aspirante, réfrigérateur, congélateur, lave-vaisselle, lave-linge, aspirateur, fer à repasser, planche à repasser

### Services

- **Linge :**  
Draps (2 fois/semaine), Linge de toilette (2 fois/semaine), Linge de maison (2 fois/semaine), Couverture(s) (1 fois/semaine), Couette(s) (1 fois/semaine), Oreiller(s) (1 fois/semaine)
- **Maison :**  
Nettoyage de départ, Transfert gare aéroport possible en sus
- **Personnel :**  
Personnel de maison possible en sus, Cuisinier/ière(s) possible en sus, Chauffeur possible en sus, Blanchisserie possible en sus, Garde d'enfant possible en sus, Massage possible en sus, Guide possible en sus
- **Restauration :**  
Petit déjeuner possible en sus, Repas barbecue possible en sus, Demi pension possible en sus, Pension complete possible en sus, Préparation repas local possible en sus, Préparation panier pique-nique possible en sus



vue depuis la cuisine

### Informations pratiques

- **Informations pratiques**  
Enfants bienvenus  
Animaux acceptés sous conditions (s'informer auprès du propriétaire)  
Location non fumeur, couverture téléphonie mobile  
Eau : chaude/froide  
Tension électrique : 220-240V / 50Hz  
Alimentation électrique : secteur

Album photos - 1



salle(s) de douche



salle(s) de douche



vue depuis la terrasse sur toit



vue depuis la terrasse sur toit



vue depuis la cuisine

Album photos - 2

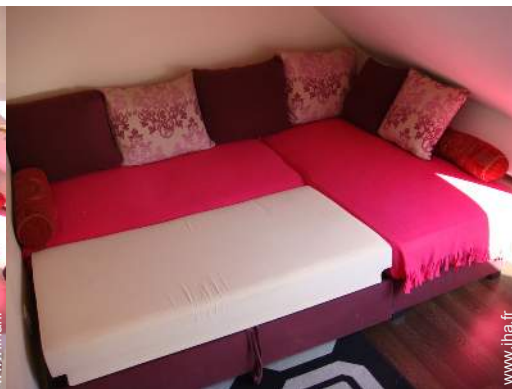


vue depuis la cuisine

vue depuis la cuisine



canapé-lit(s) 2 pers



canapé-lit(s) 2 pers



petite chambre



grande chambre



grande chambre

Album photos - 3



grande chambre

salon télévision



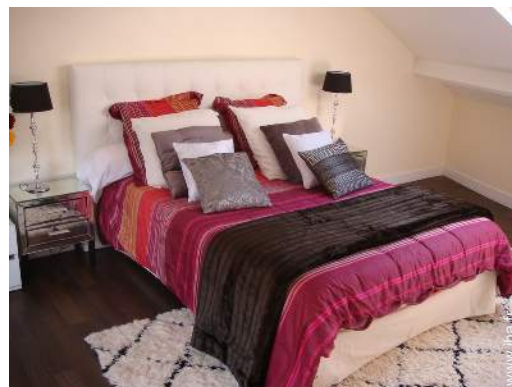
coin repas

chambre principale



solarium

solarium



chambre principale

### Localisation & Accès



Coordonnées GPS en degrés, minutes, secondes: Latitude 51°13'55"N - Longitude 2°54'56"E ([Hébergement](#))

#### Adresse

→ Kleine Weststraat  
8400 Ostende

#### • Autoroute (sortie) A10

→ Ostende, Flandre Occidentale, Flandre, Belgique  
→ Temps : 5'

#### • Aéroport Ostende Bruges

→ Ostende, Flandre Occidentale, Flandre, Belgique  
→ Temps : 15'

#### • Gare ferroviaire Ostende

→ Ostende, Flandre Occidentale, Flandre, Belgique  
→ Distance : 20m

• Bruges : Distance : 25km

• Middelkerke : Distance : 7,5km

• Bruxelles : Distance : 115km

### Contact

Nom	M. EL HAMDI Kais
Adresse	15 rue des Glaises
Ville	91800 BOUSSY SAINT ANTOINE
Pays	France
Tél. Mobile	+33 (0) 6 60 41 47 70 (France)
Langues parlées	

Calendrier des disponibilités - à partir de : mai 2012

Mai	Ma	Me	J	V	S	D	L	Ma	Me	J	V	S	D	L	Ma	Me	J	V	S	D	L	Ma	Me	J							
2012	1	2	3	4	5	6	7	8	9	10	11	12	13	14	15	16	17	18	19	20	21	22	23	24	25	26	27	28	29	30	31

Juin	V	S	D	L	Ma	Me	J	V	S	D	L	Ma	Me	J	V	S	D	L	Ma	Me	J	V	S							
2012	1	2	3	4	5	6	7	8	9	10	11	12	13	14	15	16	17	18	19	20	21	22	23	24	25	26	27	28	29	30
	-	-	-	-	-	-	-	-	-	-	-	-	-	-	-	-	-	-	-	-	-	-	-	-	-	-	-	-	-	

Juil	D	L	Ma	Me	J	V	S	D	L	Ma	Me	J	V	S	D	L	Ma	Me	J	V	S	D	L	Ma							
2012	1	2	3	4	5	6	7	8	9	10	11	12	13	14	15	16	17	18	19	20	21	22	23	24	25	26	27	28	29	30	31
	-	-	-	-	-	-	-	-	-	-	-	-	-	-	-	-	-	-	-	-	-	-	-	-	-	-	-	-	-		

Réserve

[Mois : Suivant >>](#)

Tarifs de location - Duplex - 6 Personne(s)

Tarifs	Nuit	Week-end	Semaine	2 semaines	Mois
<input type="checkbox"/> Basse Saison	200€	400€	1100€	2100€	4000€
<input type="checkbox"/> Moyenne Saison	200€	400€	1100€	2100€	4100€
<input type="checkbox"/> Haute Saison	200€	400€	1300€	2300€	4300€

[Réserver](#)



vue depuis la terrasse sur toit



vue depuis la cuisine



salle(s) de douche



salle(s) de douche

### Conditions de réservations

#### ● Réservation

- Versement à la réservation : 50% du montant de la location
- Versement du solde : à la remise des clefs
- Caution demandée : 400€

#### ● Location

- Charges comprises
- Taxe de séjours incluse
- Forfait ménage départ inclus

► [Réserver](#)

► [Contacter le propriétaire](#)

### Contact

Nom M. EL HAMDI Kais  
Adresse 15 rue des Glaises  
Ville 91800 BOUSSY SAINT ANTOINE  
Pays France  
Tél. Mobile +33 (0) 6 60 41 47 70 (France)

Langues parlées



### Modes de paiement acceptés

- Mandat postal international
- Virement bancaire
- Espèces

Contactez directement les propriétaires

[www.ihf.fr](http://www.ihf.fr)  
N° annonce  
77196  
>> [Réserver](#) <<

N° annonce 77196

[www.ihf.fr](http://www.ihf.fr)



Internet  
Holiday  
Ads



Internet  
Holiday  
Ads

