

# Location de vacances de Charme De Haan "Schuurke"



**Maison de Charme**, individuel(le),  
de 1 étage, entrée individuelle, dans  
un(e) Propriété

Cadre : champêtre, marin

Capacité : **6 personne(s)**

Chambre(s) : **3**

De Haan - Flandre Occidentale - Flandre

Belgique

Réservation : +32 (0) 497934003 (Belgique)

N° annonce 37455

[www.ihha.fr](http://www.ihha.fr)



Internet  
Holiday  
Ads



Internet  
Holiday  
Ads



## Location de vacances de Charme

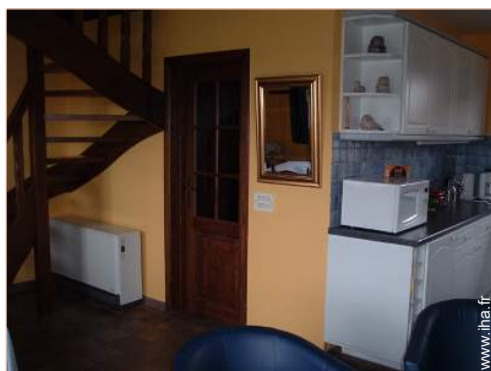


Maison de Charme, individuel(le), de 1 étage, entrée individuelle, dans un(e) Propriété

- **Idéal pour famille, couple avec bébé**
- **Vue :** dégagée, sans vis à vis, campagne, jardin/parc, prairie, coucher de soleil exceptionnel
- **Cadre :** champêtre, marin
- **Exposition :** Sud

## Les plus

- **Parking :**  
Parking non couvert : 1 place(s) réservée(s)
- **Equipements bébé :**  
Chaise bébé, pot bébé



cuisine

## Environnement & localisation



### Loisirs

- **Loisirs à moins de 20 km / 12 miles :**

Baignade, surf, voile, golf, tennis, squash, centre équitation, chemin de promenade, sentier côtier/forestier, randonnée, VTT (itinéraire circuit), aéronautique (terrain club), excursion en bateau, balade à cheval, mini-golf, skate board (rampe), karting, bowling, pêche à la ligne

- **Encadrement :**

Ecole de tennis, école d'équitation

- **Attraits et détente :**

Bar/pub, discothèque, restaurant, cinéma, parc et jardin, parc de loisirs, parc marin, réserve naturelle, centre d'exposition, galerie d'art, site historique, musée, casino, hippodrome, centre de thalassothérapie, sauna, hammam, centre de remise en forme, centre de beauté, centre de fitness, ferme Bio

### Environnement

- **Site :**

- Patinoire 15km
- Piscine chauffée 1,5km
- Mer/océan 2km
- Plage de sable 2km
- Plage de naturisme 5km
- Piscine publique 1,5km
- Court de tennis public 1,5km
- Parcours de golf 9 trous 4km
- Base aéronautique 15km
- Base nautique 1,5km
- Forêt 1,5km
- Port de plaisance 15km

- **Commodités :**

- Centre village 800m
- Arrêt/station de bus 1km
- Tramways 1km
- Location de vélo/VTT 1,5km
- Location de moto/scooter 1,5km
- Boulangerie 800m
- Traiteur 800m
- Petits commerces 1km
- Super marché 800m
- Boutiques de luxe et marques 1,5km
- Salon de coiffure 1km
- Cyber café 1km
- Poste 1km
- Banque 1km
- Distributeur automatique de billets 1km
- Pharmacie 1,5km
- Médecin 1km
- Hôpital 10km



coin du feu





panorama

### Extérieur

- **Installation extérieure :**  
Terrasse 35m<sup>2</sup>, abri de jardin
- **Cadre extérieur :**  
Terrain clos 500m<sup>2</sup>, jardin, jardin paysagé, pelouse, étang
- **Equipements extérieurs :**  
Barbecue, table(s) de jardin, 6 chaise(s) de jardin, parasol, 2 chaise(s) longue(s), balancelle, balançoire, portique enfant



vue aérienne

### Intérieur

- **Capacité d'accueil :**  
6 personne(s) - 4 adultes, 2 enfant(s)
- **Agencement intérieur :**  
3 chambre(s), cabine nuit, 1 salle(s) de douche, 1 WC, séjour 50m<sup>2</sup>, cuisine américaine, coin repas, coin du feu, mezzanine, salon télévision
- **Couchage - lit(s) :**  
2 lit(s) double(s), 1 lits superposés, 1 lit(s) bébé
- **Confort :**  
Cheminée, T.V., home cinéma, chaine hifi, magnétoscope, lecteur DVD, jeux de société, câble/satellite, accès internet, wifi (accès internet sans fil), armoire, moustiquaire aux fenêtres, chauffage électrique, poêle à bois, rideaux, double-vitrage
- **Equipement ménager :**  
Vaisselle/couverts, ustensiles et batterie de cuisine, cafetière, machine à café électrique, machine à café espresso, bouilloire électrique, grille-pain, presse-agrumes, appareil à raclette, appareil à fondue, grille-viande, cuisinière électrique, plaques de cuisson, four, mini-four, micro-ondes, friteuse électrique, hotte aspirante, réfrigérateur, congélateur, lave-vaisselle, aspirateur, fer à repasser

### Services

- **Linge :**  
Draps, Couette(s), Oreiller(s)
- **Maison :**  
Nettoyage de départ possible en sus (+50€), Entretien jardin/piscine, Parking possible en sus (+3€)

### Informations pratiques

- **Informations pratiques**  
Enfants bienvenus  
Animaux acceptés  
Couverture téléphonie mobile, transport personnel souhaitable  
Eau : chaude/froide  
Tension électrique : 220-240V / 50Hz  
Alimentation électrique : secteur



coin nuit

Album photos - 1



coin du feu



cuisine



panorama



coin nuit

Album photos - 2



vue aérienne



Hiver



cuisine américaine



loisirs balnéaires à proximité



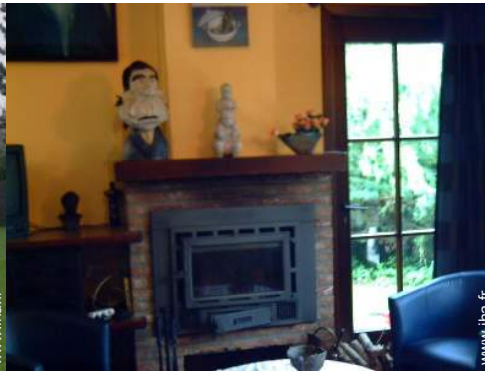
cuisine



chambre junior



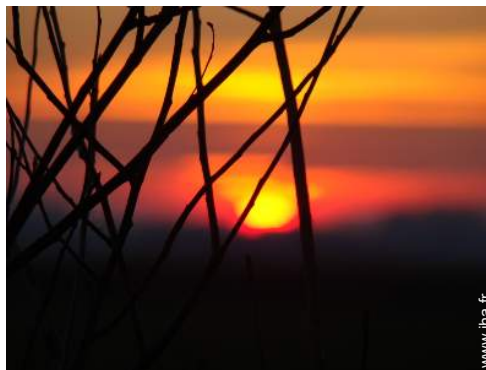
panorama



coin du feu



vue sur coucher de soleil



vue sur coucher de soleil



coin du feu

Album photos - 3



vue nord



vue nord



Equipements de loisir



Confort intérieur et équipements



vue sur jardin/parc



la maison



coin repas



Agencement intérieur



Agencement intérieur

### Localisation & Accès



Coordonnées GPS en degrés, minutes, secondes: Latitude 51°16'17"N - Longitude 3°3'36"E ([Hébergement](#))

#### Adresse

→ Grotestraat 203  
8420 De Haan

#### • Autoroute (sortie) E40

→ Jabbeke, Flandre Occidentale, Flandre, Belgique  
→ Distance : 14km  
→ Temps : 10'

- Bruges : Distance : 12km
- Knokke : Distance : 30km
- Ostende : Distance : 15km

### Contact

Nom	Mme WILLEMS Siene
Adresse	Grotestraat 203
Ville	8421 DE HAAN VLISSEGEM
Pays	Belgique
Tél. Fixe	+32 (0) 497934003 (Belgique)
Télécopie	+32 (0) 59433995 (Belgique)

Langues parlées



Location de vacances de Charme  
Flandre Occidentale - Flandre  
"Schuurke"

8

[Réserver](#)

Calendrier des disponibilités - à partir de : mai 2012

Mai	Ma	Me	J	V	S	D	L	Ma	Me	J	V	S	D	L	Ma	Me	J	V	S	D	L	Ma	Me	J	V	S	D	L	Ma	Me	J
2012	1	2	3	4	5	6	7	8	9	10	11	12	13	14	15	16	17	18	19	20	21	22	23	24	25	26	27	28	29	30	31

Juin	V	S	D	L	Ma	Me	J	V	S	D	L	Ma	Me	J	V	S	D	L	Ma	Me	J	V	S							
2012	1	2	3	4	5	6	7	8	9	10	11	12	13	14	15	16	17	18	19	20	21	22	23	24	25	26	27	28	29	30
	-	-	-	-	-	-	-	-	-	-	-	-	-	-	-	-	-	-	-	-	-	-	-	-	-	-	-	-	-	

Juil	D	L	Ma	Me	J	V	S	D	L	Ma	Me	J	V	S	D	L	Ma	Me	J	V	S	D	L	Ma							
2012	1	2	3	4	5	6	7	8	9	10	11	12	13	14	15	16	17	18	19	20	21	22	23	24	25	26	27	28	29	30	31
	-	-	-	-	-	-	-	-	-	-	-	-	-	-	-	-	-	-	-	-	-	-	-	-	-	-	-	-	-		

Réserve

[Mois : Suivant >>](#)

Tarifs de location - Maison de Charme - 6 Personne(s)

Tarifs	Nuit	Week-end	Semaine	2 semaines	Mois
<input type="checkbox"/> Moyenne Saison	80€ ↓ > 2	160€ (Vendredi)	470€ (Samedi)	910€ (Samedi)	-
<input type="checkbox"/> Haute Saison	-	-	595€ (Samedi)	1175€ (Samedi)	-
<input type="checkbox"/> Spécial fêtes	80€ > 2	-	610€ (Vendredi)	1190€	-
<input type="checkbox"/> Période promotionnelle	80€ (Vendredi) > 2	-	530€ (Samedi)	1010€ (Samedi)	-

↓ Tarif dégressif (Jour d'arrivée) > Minimum Nuit

[Réserver](#)

N° annonce 37455

www.ihf.fr

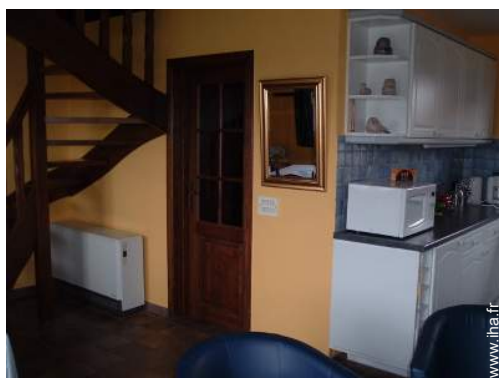


Internet  
Holiday  
Ads



Internet  
Holiday  
Ads





cuisine



panorama



coin nuit



coin du feu

### Conditions de réservations

#### • Réservation

- Versement à la réservation : 25% du montant de la location
- Caution demandée : 200€

#### • Location

- Charges en sus
- Forfait ménage départ en sus : 40€

[► Réserver](#)

### Modes de paiement acceptés

- Virement bancaire • Espèces

[► Contacter le propriétaire](#)

Contactez directement les propriétaires

[www.ihf.fr](http://www.ihf.fr)  
N° annonce  
37455  
>> Réserver <<

### Contact

Nom	Mme WILLEMS Siene
Adresse	Grotestraat 203
Ville	8421 DE HAAN VLISSEGEM
Pays	Belgique
Tél. Fixe	+32 (0) 497934003 (Belgique)
Télécopie	+32 (0) 59433995 (Belgique)

Langues parlées

