

# Location de vacances Sint Michiels "De Druivelaar"



1180€/2 semaines

**Promotions**

du 06/07/12  
au 20/07/12  
8 personne(s)

Maison de Maître, individuel(le), de plain-pied, entrée individuelle, dans un (e) Propriété de Charme

Cadre : urbain, romantique

Capacité : 9 personne(s)

Chambre(s) : 4

Pièce(s) : 9



Charmance

Meublés de Tourisme (3 étoiles)

Sint Michiels - Flandre Occidentale - Flandre

Belgique

Réservation : +32 (0) 50380307 (Belgique)

N° annonce 17595

www.ihh.fr



>> LOCATIONS DE VACANCES

Internet  
Holiday  
Ads



Internet  
Holiday  
Ads



DE PARTICULIER A PARTICULIER

## Location de vacances



Maison de Maître, individuel(le), de plain-pied, entrée individuelle, dans un(e) Propriété de Charme

- **Idéal pour groupe, famille**
- **Vue** : rue/avenue
- **Cadre** : urbain, romantique
- **Exposition** : Sud

## Les plus

- **Parking** :  
Parking non couvert : 1 sur le terrain
- **Equipements bébé** :  
Chaise bébé, baignoire bébé



Hiver

## Environnement & localisation



Ville Thalasso Festival Culture

### Loisirs

- **Loisirs à moins de 20 km / 12 miles :**

Patin à glace, baignade, Pédalo, planche à voile, canoë-kayak, canyoning, tennis, squash, centre équitation, chemin de promenade, sentier côtier/forestier, randonnée, excursion en bateau, rollers/patins à roulette (circuit), skate board (rampe), bowling, basket-ball, terrain de pétanque

- **Encadrement :**

Ecole de voile, école de plongée, école de tennis, école d'équitation

- **Attraits et détente :**

Bar/pub, discothèque, restaurant, cinéma, cinéma d'été, karaoké, parc et jardin, parc de loisirs, zoo/parc animalier, parc marin, réserve naturelle, centre d'exposition, galerie d'art, site historique, musée, théâtre, théâtre d'été, opéra, festival, antiquité & brocante, boutique d'artisanat, cave et dégustation de vin, casino, bains naturels, thermes, centre de thalassothérapie, sauna, hammam, centre de remise en forme, centre de beauté, centre de fitness, ferme Bio

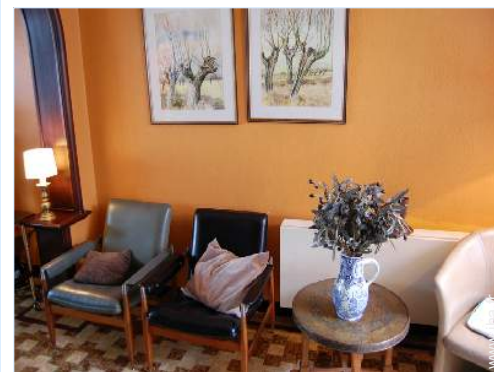
### Environnement

- **Site :**

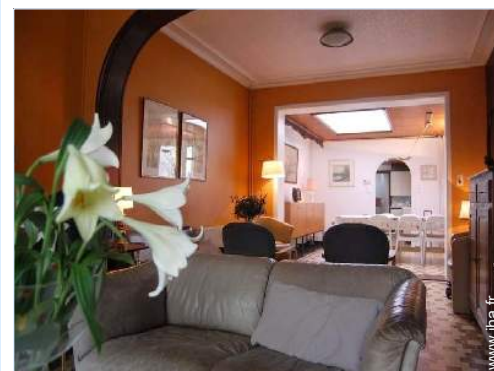
- Patinoire 1km
- Mer/océan 20km
- Plage de sable 20km
- Piscine publique 2km
- Court de tennis public 500m
- Parcours de golf 9 trous 20km
- Spot de windsurf 5km
- Base nautique 4km
- Plan d'eau 300m
- Forêt 2,5km
- Port de plaisance 500m

- **Commodités :**

- Centre village 50m
- Centre ville 1,5km
- Arrêt/station de bus <50m
- Liaison bus plage 1km
- Location de vélo/VTT 1km
- Location linge blanchisserie <50m
- Boulangerie <50m
- Traiteur <50m
- Petits commerces <50m
- Super marché <50m
- Boutiques de luxe et marques <50m
- Salon de coiffure <50m
- Poste 200m
- Banque <50m
- Distributeur automatique de billets <50m
- Pharmacie <50m
- Médecin 50m
- Hôpital 2km
- Dispensaire <50m



salon



salon



la décoration

## Intérieur

- **Capacité d'accueil :**

9 personne(s)

- **Superficie habitable :**

200m<sup>2</sup>

- **Agencement intérieur :**

9 pièce(s), 4 chambre(s), 1 salle(s) de bain, 1 salle(s) de douche, 3 WC, séjour 35m<sup>2</sup>, salon 30m<sup>2</sup>, cuisine indépendante, coin repas, buanderie

- **Couchage - lit(s) :**

1 lit(s) king-size(s), 1 canapé-lit(s) 2 pers, 6 lit(s) simple(s)

- **Confort :**

T.V., chaine hifi, magnétoscope, lecteur DVD, jeux vidéo, jeux de société, collection de livres, collection de films, prise antenne t. v., accès internet, accès internet haut débit, wifi (accès internet sans fil), armoire, penderie, radio-réveil, sèche-cheveux, moustiquaire aux fenêtres, chauffage central, poêle à mazout, rideaux, double-vitrage, volets roulants, alarme feu sécurité

- **Equipement ménager :**

Vaisselle/couverts, ustensiles et batterie de cuisine, cafetière, machine à café électrique, machine à café espresso, bouilloire électrique, grille-pain, presse-agrumes, robot ménager, appareil à fondue, grille-viande, cuisinière électrique, plaques de cuisson, four, mini-four, micro-ondes, friteuse électrique, hotte aspirante, réfrigérateur, congélateur, machine à glaçon/ice maker, lave-vaisselle, lave-linge, sèche-linge, aspirateur, fer à repasser, planche à repasser

## Extérieur

- **Superficie du terrain :**

400m<sup>2</sup>

- **Installation extérieure :**

Terrasse 20m<sup>2</sup>, abri de jardin

- **Cadre extérieur :**

Jardin 16m<sup>2</sup>

- **Equipements extérieurs :**

Barbecue, table(s) de jardin, 12 chaise(s) de jardin, desserte à roulette, WC extérieur



coin repas

## Services

- **Linge :**

Draps possible en sus (+8€), Linge de toilette possible en sus (+3€), Draps de plage possible en sus (+8€), Couverture(s), Couette(s), Oreiller(s)

- **Maison :**

Nettoyage de départ possible en sus (+70€)

- **Personnel :**

Garde d'enfant possible en sus (+40€)

- **Restauration :**

Repas barbecue possible en sus (1 fois/semaine +15€)

## Informations pratiques

- **Informations pratiques**

Enfants bienvenus

Animaux acceptés sous conditions (s'informer auprès du propriétaire)

Eau : chaude/froide

- **Accueil de personne handicapée**

Aménagements pour handicap : moteur, visuel, auditif, mental



séjour

Plan d'agencement



N° annonce 17595

[www.ihha.fr](http://www.ihha.fr)



Internet  
Holiday  
Ads



Internet  
Holiday  
Ads



Album photos - 1



salon



salon

Hiver



la décoration

séjour

Album photos - 2



coin repas

cuisine

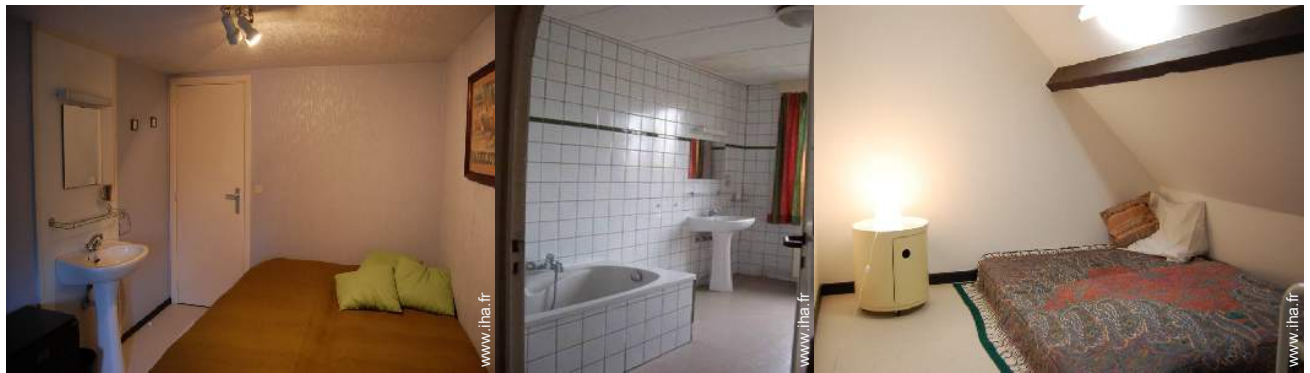
salon



chambre principale

grande chambre

petite chambre



petite chambre

salle(s) de bain

coin nuit



Hiver

terrace

Album photos - 3



terrace



vue depuis la terrasse



vue depuis le séjour



Les plus



Eté



panorama



panorama



panorama



Hiver

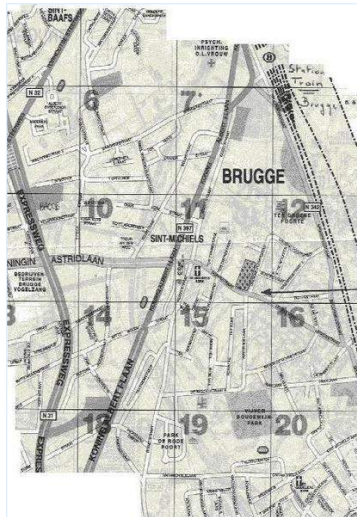


Equipements de loisir



accès internet

### Plan d'accès



### Localisation & Accès



Coordonnées GPS en degrés, minutes, secondes: Latitude 51°11'19.14"N - Longitude 3°12'34.92"E (Ville)

#### Adresse

→ Dorpsstraat 55  
8200 Sint Michiels

#### • Gare ferroviaire Bruges

→ Bruges, Flandre Occidentale, Flandre, Belgique  
→ Distance : 1km  
→ Temps : 5'

#### • Autoroute (sortie) Zeebrugge-Brugge

→ Sint Michiels, Flandre Occidentale, Flandre, Belgique  
→ Distance : 1,5km  
→ Temps : 5'

#### • Gare routière (bus) De Lijn nr.14 en 7 St.-Michiels

→ Sint Michiels, Flandre Occidentale, Flandre, Belgique  
→ Distance : 20m  
→ Temps : 5'

- Bruges : Distance : 2,5km
- Gand : Distance : 40km
- Knokke : Distance : 25km

### Contact

|           |                             |
|-----------|-----------------------------|
| Nom       | Mme DHOOGHE Anna            |
| Adresse   | DORPSSTRAAT 51              |
| Ville     | 8200 BRUGGE (ST.-MICHIELS)  |
| Pays      | Belgique                    |
| Tél. Fixe | +32 (0) 50380307 (Belgique) |
| Télécopie | +32 (0) 50392913 (Belgique) |

Langues parlées



Calendrier des disponibilités - à partir de : mai 2012

| Mai  | Ma | Me | J | V | S | D | L | Ma | Me | J  | V  | S  | D  | L  | Ma | Me | J  | V  | S  | D  | L  | Ma | Me | J  |
|------|----|----|---|---|---|---|---|----|----|----|----|----|----|----|----|----|----|----|----|----|----|----|----|----|
| 2012 | 1  | 2  | 3 | 4 | 5 | 6 | 7 | 8  | 9  | 10 | 11 | 12 | 13 | 14 | 15 | 16 | 17 | 18 | 19 | 20 | 21 | 22 | 23 | 24 |
|      |    |    |   |   |   |   |   |    |    |    |    |    |    |    |    |    |    |    |    |    |    |    |    |    |

| Juin | V | S | D | L | Ma | Me | J | V | S | D  | L  | Ma | Me | J  | V  | S  | D  | L  | Ma | Me | J  | V  | S  |    |
|------|---|---|---|---|----|----|---|---|---|----|----|----|----|----|----|----|----|----|----|----|----|----|----|----|
| 2012 | 1 | 2 | 3 | 4 | 5  | 6  | 7 | 8 | 9 | 10 | 11 | 12 | 13 | 14 | 15 | 16 | 17 | 18 | 19 | 20 | 21 | 22 | 23 | 24 |
|      | - | - | - | - | -  | -  | - | - | - | -  | -  | -  | -  | -  | -  | -  | -  | -  | -  | -  | -  | -  | -  | -  |

| Juil | D | L | Ma | Me | J | V | S | D | L | Ma | Me | J  | V  | S  | D  | L  | Ma | Me | J  | V  | S  | D  | L  | Ma |
|------|---|---|----|----|---|---|---|---|---|----|----|----|----|----|----|----|----|----|----|----|----|----|----|----|
| 2012 | 1 | 2 | 3  | 4  | 5 | 6 | 7 | 8 | 9 | 10 | 11 | 12 | 13 | 14 | 15 | 16 | 17 | 18 | 19 | 20 | 21 | 22 | 23 | 24 |
|      | - | - | -  | -  | - | - | - | - | - | -  | -  | -  | -  | -  | -  | -  | -  | -  | -  | -  | -  | -  | -  | -  |

Moyenne Saison
  Réservé
  Haute Saison

[Mois : Suivant >>](#)

**Promotions : 1180€ / 2 semaines du 12/07/06 au 12/07/20 - 8 personne(s)**

Tarifs de location - Maison de Maître - 9 Personne(s)

| Tarifs   | Nuit | Week-end           | Semaine | 2 semaines | Mois  |
|--|------|--------------------|---------|------------|-------|
| <span style="color: green;">■</span> Basse Saison            | -    | 300€<br>(Vendredi) | 600€    | 1000€      | 2000€ |
| <span style="color: blue;">■</span> Moyenne Saison           | -    | 320€<br>(Vendredi) | 620€    | 1100€      | 2100€ |
| <span style="color: red;">■</span> Haute Saison              | -    | 360€<br>(Vendredi) | 700€    | 1300€      | 2500€ |
| <span style="color: magenta;">■</span> Spécial fêtes         | 250€ | 400€               | 750€    | -          | -     |
| <span style="color: yellow;">■</span> Période promotionnelle | -    | 290€<br>(Vendredi) | 560€    | -          | -     |

(Jour d'arrivée)

[Réserver](#)

**Idées Week-End : 120€ / Nuit - 8 personne(s)**



Hiver



la décoration



séjour



salon



salon

### Conditions de réservations

#### • Réservation

- Versement à la réservation : 200€
- Versement du solde : 6 jours avant le séjour
- Caution demandée : 200€

#### • Location

- Taxe de séjours incluse
- Forfait ménage départ en sus : 70€

### Modes de paiement acceptés

- Virement bancaire • Espèces

► Réserver

► Contacter le propriétaire

Contactez directement les propriétaires

[www.ihf.fr](http://www.ihf.fr)  
N° annonce  
17595  
>> Réserver <<

### Contact

|           |                             |
|-----------|-----------------------------|
| Nom       | Mme DHOOGHE Anna            |
| Adresse   | DORPSSTRAAT 51              |
| Ville     | 8200 BRUGGE (ST.-MICHIELS)  |
| Pays      | Belgique                    |
| Tél. Fixe | +32 (0) 50380307 (Belgique) |
| Télécopie | +32 (0) 50392913 (Belgique) |

Langues parlées

