

Location de vacances Haut Jura "Chalets JURANOR"



Chalet de Montagne, individuel(le),
de plain-pied dans un(e) Propriété
privée

Cadre : montagnard, paisible

Capacité : 6 personne(s)

Chambre(s) : 3

Pièce(s) : 5



Clé vacances (2 clés)

Prémanon - Jura (39) - Franche Comté

France

Réservation : +33 (0) 3 28 60 78 06 (France)

N° annonce 2770

www.ihha.fr



>> LOCATIONS DE VACANCES

Internet
Holiday
Ads



Internet
Holiday
Ads



DE PARTICULIER A PARTICULIER

Location de vacances



Chalet de Montagne, individuel(le), de plain-pied dans un(e) Propriété privée

- **Idéal pour tout public**
- **Vue :** dégagée, montagne, forêt
- **Cadre :** montagnard, paisible
- **Exposition :** Sud-ouest

Les plus

- **Parking :**
Parking non couvert : 2 sur le terrain
- **Avantages :**
Local à ski



Environnement & localisation



Montagne



Golf



Ski



Equitation



Pêche

Loisirs

- **Loisirs à moins de 20 km / 12 miles :**

Ski alpin, ski de fond, ski hors piste, ski de randonnée, Télémark ski, snowboard, patin à glace, moto neige, baignade, Pédalo, canyoning, rafting, golf, centre équitation, poney club, chemin de promenade, sentier côtier/forestier, randonnée, escalade, balade à cheval, balade à dos d'âne, circuit de modélisme, acrobancher, pêche

- **Encadrement :**

Ecole de ski, jardin de ski enfant, école d'équitation

- **Attraits et détente :**

Bar/pub, discothèque, restaurant, cinéma, musée, antiquité & brocante, boutique d'artisanat, cave et dégustation de vin

Environnement

- **Site :**

- Pistes de ski 500m
- Remontées mécaniques 500m
- Patinoire 1,5km
- Plage de sable 5km
- Piscine publique 20km
- Parcours de golf 18 trous 3km
- Base nautique 15km
- Cascade 20km
- Lac 5km
- Forêt <50m
- Massif montagneux 500m
- Port de plaisance 15km
- Cale de mise à l'eau pour bateau 15km

- **Commodités :**

- Centre village 1,5km
- Centre ville 5km
- Location de vélo/VTT 5km
- Location de moto/scooter 5km
- Location de matériel de ski 500m
- Location linge blanchisserie 5km
- Boulangerie 1,5km
- Traiteur 5km
- Petits commerces 1,5km
- Super marché 4km
- Salon de coiffure 5km
- Poste 1,5km
- Banque 5km
- Distributeur automatique de billets 5km
- Pharmacie 5km
- Médecin 5km
- Hôpital 10km



N° annonce 2770

www.ihf.fr



>> LOCATIONS DE VACANCES

Internet
Holiday
Ads



Internet
Holiday
Ads



DE PARTICULIER A PARTICULIER



Intérieur

- **Capacité d'accueil :**
6 personne(s)
- **Superficie habitable :**
70m²
- **Agencement intérieur :**
5 pièce(s), 3 chambre(s), 1 salle(s) de douche, 1 WC, séjour 30m², cuisine indépendante
- **Couchage - lit(s) :**
1 lit(s) double(s), 4 lit(s) simple(s), 3 possibilité couchage(s) supplémentaire(s)
- **Confort :**
Cheminée, T.V., placard, penderie, chauffage central, baie vitrée, double-vitrage
- **Equipement ménager :**
Vaisselle/couverts, ustensiles et batterie de cuisine, machine à café électrique, grille-pain, plaques de cuisson, four, micro-ondes, réfrigérateur, congélateur, lave-vaisselle, aspirateur, fer à repasser

Extérieur

- **Superficie du terrain :**
1 ha
- **Installation extérieure :**
Terrasse 15m²
- **Cadre extérieur :**
Pelouse, bois
- **Equipements extérieurs :**
Table(s) de jardin, 4 chaise(s) de jardin, 2 transat(s)

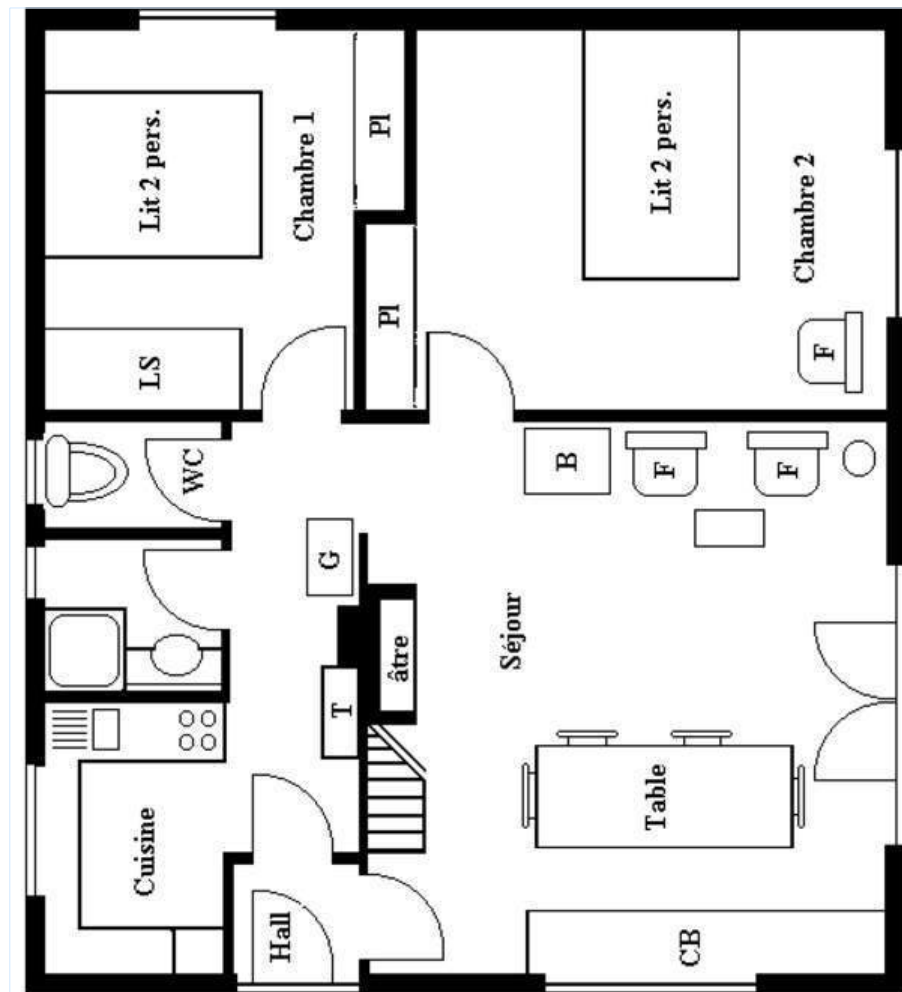
Services

- **Linge :**
Couverture(s), Oreiller(s)
- **Maison :**
Déneigement, Parking

Informations pratiques

- **Informations pratiques**
Enfants bienvenus
Animaux acceptés
Couverture téléphonie mobile
Eau : chaude/froide
Tension électrique : 220-240V / 50Hz
Alimentation électrique : secteur
- **Accueil de personne handicapée**
Accès fauteuil roulant

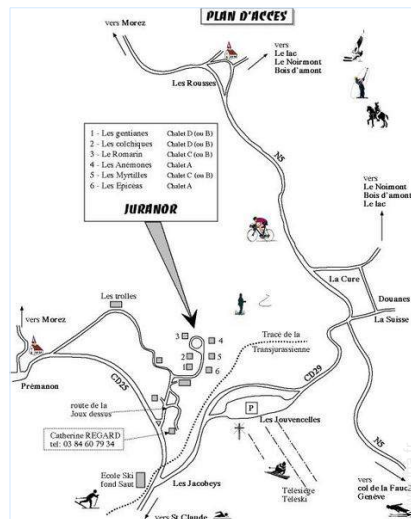
Plan d'agencement



Album photos - 1



Plan d'accès



Localisation & Accès



Coordonnées GPS en degrés, minutes, secondes: Latitude 46°27'31"N - Longitude 6°3'3"E (Hébergement)

Adresse

→ 1135, La Joux dessus
39220 Prémanon

• Autoroute (sortie) A39

→ Poligny, Jura, Franche Comté, France
→ Distance : 70km
→ Temps : 1h

• Aéroport Genève

→ Genève, Canton de Genève, Suisse
→ Distance : 30km
→ Temps : 30'

• Gare ferroviaire Morez

→ Morez, Jura, Franche Comté, France
→ Distance : 10km
→ Temps : 10'

• Les Rousses : Distance : 5km

• La Cure : Distance : 3km

• Morez : Distance : 10km

Contact

Nom

Mme LOOCK Brigitte
CHALET JURANOR

Adresse

48, rue de l'abbé Choquet

Ville

59140 DUNKERQUE

Pays

France

Tél. Fixe

+33 (0) 3 28 60 78 06 (France)

Télécopie

+33 (0) 3 28 64 56 02 (France)

Langues parlées



Calendrier des disponibilités - à partir de : mai 2012

Mai	Ma	Me	J	V	S	D	L	Ma	Me	J	V	S	D	L	Ma	Me	J	V	S	D	L	Ma	Me	J	V	S	D	L	Ma	Me	J
2012	1	2	3	4	5	6	7	8	9	10	11	12	13	14	15	16	17	18	19	20	21	22	23	24	25	26	27	28	29	30	31

Juin	V	S	D	L	Ma	Me	J	V	S	D	L	Ma	Me	J	V	S	D	L	Ma	Me	J	V	S							
2012	1	2	3	4	5	6	7	8	9	10	11	12	13	14	15	16	17	18	19	20	21	22	23	24	25	26	27	28	29	30
	-	-	-	-	-	-	-	-	-	-	-	-	-	-	-	-	-	-	-	-	-	-	-	-	-	-	-	-	-	

Juil	D	L	Ma	Me	J	V	S	D	L	Ma	Me	J	V	S	D	L	Ma	Me	J	V	S	D	L	Ma							
2012	1	2	3	4	5	6	7	8	9	10	11	12	13	14	15	16	17	18	19	20	21	22	23	24	25	26	27	28	29	30	31
	-	-	-	-	-	-	-	-	-	-	-	-	-	-	-	-	-	-	-	-	-	-	-	-	-	-	-	-	-		

Basse Saison
 Moyenne Saison
 Haute Saison

[Mois : Suivant >>](#)

Tarifs de location - Chalet de Montagne - 6 Personne(s)

Tarifs	Nuit	Week-end	Semaine	2 semaines	Mois
 Basse Saison	-	-	360€ (Samedi)	630€ (Samedi)	990€
 Moyenne Saison	-	-	480€ (Samedi)	840€ (Samedi)	-
 Haute Saison	-	-	700€ (Samedi)	1225€ (Samedi)	-
 Spécial fêtes	-	-	920€ (Samedi)	-	-

(Jour d'arrivée)

[Réserver](#)





Conditions de réservations

• Réservation

- Versement à la réservation : 30% du montant de la location
- Versement du solde : à la remise des clefs
- Caution demandée : 140€

• Location

- Charges en sus
- Taxe de séjour en sus

► Réserver

► Contacter le propriétaire

Modes de paiement acceptés

- Mandat postal international
- Virement bancaire
- Chèque bancaire
- Espèces
- Chèque vacances

Contactez directement les propriétaires

www.iha.fr
N° annonce
2770
>> Réserver <<

Contact

Nom	Mme LOOCK Brigitte CHALETs JURANOR
Adresse	48, rue de l'abbé Choquet
Ville	59140 DUNKERQUE
Pays	France
Tél. Fixe	+33 (0) 3 28 60 78 06 (France)
Télécopie	+33 (0) 3 28 64 56 02 (France)

Langues parlées 