

# Location de vacances Île de Grado "Tenuta Primero"



Bungalow, individuel(le), de plain-pied, entrée individuelle, dans un(e) Camping

Cadre : marin, les pieds dans l'eau

Capacité : 6 personne(s)

Chambre(s) : 3

Grado - Province de Gorizia (GO) - Frioul Vénétie Julienne  
Italie

N° annonce 65926

[www.ihf.fr](http://www.ihf.fr)



Internet  
Holiday  
Ads



Internet  
Holiday  
Ads



## Location de vacances



Bungalow, individuel(le), de plain-pied, entrée individuelle, dans un(e) Camping

### • Idéal pour famille, sportif(s)

• **Vue :** mer/océan, piscine, port, village, coucher de soleil exceptionnel, nocturne scintillante

• **Cadre :** marin, les pieds dans l'eau

• **Exposition :** Sud

## Les plus

### • Piscine :

Piscine dans la résidence, rectangulaire (longueur 25m, largeur 25m), système éclairage, accès par échelle, accès par plage immergée, pataugeoire, douche extérieure (ouverte du '01 mai' au '15 septembre')

### • Tennis :

Tennis privé, Surface synthétique, 10 raquette(s) de tennis

### • Parking :

Parking non couvert : 1 place(s) réservée(s)

### • Avantages :

Table de ping-pong, 10 raquette(s) de ping-pong, panier de basket, terrain de volley, terrain de pétanque, 30 vélo(s), bateau à moteur, bateau à voile

### • Equipements bébé :

Chaise bébé

### Privilèges :

Accès direct plage, plage privé, ponton privé, place de bateau au port, practice, putting green, parcours de golf privé

## Environnement & localisation



Mer



Golf



Thermes



Culture

### Loisirs

#### • Loisirs à moins de 20 km / 12 miles :

Baignade, Pédalo, bouée tractée, planche à voile, voile, kite surf, canoë-kayak, golf, tennis, centre équitation, excursion en bateau, mini-golf, skate board (rampe), volley ball, terrain de pétanque

#### • Encadrement :

Ecole de voile

#### • Attraits et détente :

Bar/pub, discothèque, restaurant, réserve naturelle, site historique, cave et dégustation de vin, thermes, centre de thalassothérapie, sauna, centre de remise en forme, centre de beauté, centre de fitness

### Environnement

#### • Site :

- Piscine chauffée
- Plage de sable 50m
- Parcours de golf 9 trous 50m
- Parcours de golf 18 trous 50m
- Spot de windsurf 50m
- Base nautique 50m
- Port de plaisance 50m
- Cale de mise à l'eau pour bateau 50m

#### • Commodités :

- Centre ville 7,5km
- Arrêt/station de bus 500m
- Location de vélo/VTG 50m
- Location de bateau 50m
- Super marché 50m
- Boutiques de luxe et marques 7,5km
- Salon de coiffure 500m
- Cyber café 7,5km
- Poste 4km
- Banque 4km
- Pharmacie 5km
- Infirmière 50m
- Hôpital 15km



Vue



Piscine



Vue

### Intérieur

- **Capacité d'accueil :**  
6 personne(s) - 6 adultes
- **Superficie habitable :**  
38m<sup>2</sup>
- **Agencement intérieur :**  
3 chambre(s), 1 salle(s) de bain, 1 salle(s) de douche, 1 WC, coin cuisine, véranda
- **Couchage - lit(s) :**  
1 lit(s) double(s), 3 lit(s) simple(s), 1 canapé-lit(s) 1pers
- **Confort :**  
T.V., prise antenne t.v., téléphone, moustiquaire aux fenêtres, intégralement climatisé, chauffage électrique, stores
- **Equipement ménager :**  
Vaisselle/couverts, ustensiles et batterie de cuisine, cafetière, presse-agrumes, cuisinière électrique, réfrigérateur

### Extérieur

- **Installation extérieure :**  
Balcon 12m<sup>2</sup>
- **Cadre extérieur :**  
Jardin 20m<sup>2</sup>
- **Equipements extérieurs :**  
Tonnelle, 1 transat(s)



Mer

### Services

- **Linge :**  
Draps (1 fois/semaine), Linge de toilette (1 fois/semaine), Linge de maison, Couverture (s), Couette(s), Oreiller(s)
- **Maison :**  
Nettoyage de départ, Gardien/concierge, Parking
- **Personnel :**  
Animateur/trice

### Informations pratiques

- **Informations pratiques**  
Enfants bienvenus  
Couverture téléphonie mobile  
Eau : chaude/froide  
Tension électrique : 110-120V / 60Hz



accès direct plage

Album photos - 1



Piscine



Vue



Vue



accès direct plage



Mer

Album photos - 2



vue mer



Piscine



Equipements à disposition



Equipements à disposition



Equipements de loisir



golf



Golf



accès direct plage

Album photos - 3



place de bateau au port



Cadre extérieur



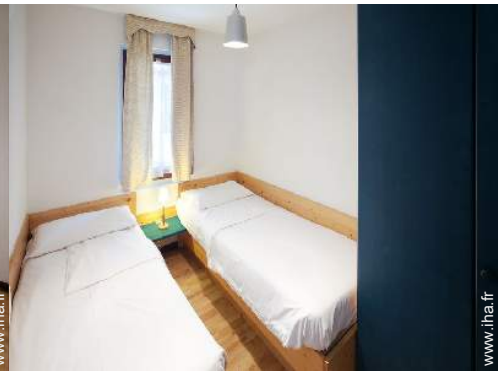
vue de la propriété



bar/pub



Agencement intérieur



Agencement intérieur



salle(s) de bain



Villes à proximité



Villes à proximité

### Localisation & Accès



Coordonnées GPS en degrés, minutes, secondes: Latitude 45°40'36.948"N - Longitude 13°23'30.336"E ([Ville](#))

#### Adresse

→ Via Monfalcone 14  
34073 Grado

#### • Autoroute (sortie) Redipuglia - Ronchi dei Legionari

→ Ronchi dei Legionari, Province de Gorizia, Frioul Vénétie Julienne, Italie

→ Distance : 20km

→ Temps : 20'

#### • Aéroport Friuli Venezia Giulia

→ Trieste, Province de Trieste, Frioul Vénétie Julienne, Italie

→ Distance : 20km

→ Temps : 20'

#### • Gare ferroviaire Cervignano Aquileia Grado

→ Cervignano del Friuli, Province d'Udine, Frioul Vénétie Julienne, Italie

→ Distance : 20km

→ Temps : 20'

• Trieste : Distance : 40km

• Venise : Distance : 150km

### Contact

|                 |                                |
|-----------------|--------------------------------|
| Nom             | Mme CAMUFFO Erica<br>Siatì SRL |
| Adresse         | Via Monfalcone 14              |
| Ville           | 34073 GRADO                    |
| Pays            | Italie                         |
| Tél. Fixe       | +39 0431 896900 (Italie)       |
| Télécopie       | +39 0431 896901 (Italie)       |
| Langues parlées |                                |

Location de vacances  
Île de Grado - Italie  
"Tenuta Primero"

8  
[Réserver](#)

Calendrier des disponibilités - à partir de : mai 2012

| Mai  | Ma | Me | J | V | S | D | L | Ma | Me | J  | V  | S  | D  | L  | Ma | Me | J  | V  | S  | D  | L  | Ma | Me | J  |    |    |    |    |    |    |    |
|------|----|----|---|---|---|---|---|----|----|----|----|----|----|----|----|----|----|----|----|----|----|----|----|----|----|----|----|----|----|----|----|
| 2012 | 1  | 2  | 3 | 4 | 5 | 6 | 7 | 8  | 9  | 10 | 11 | 12 | 13 | 14 | 15 | 16 | 17 | 18 | 19 | 20 | 21 | 22 | 23 | 24 | 25 | 26 | 27 | 28 | 29 | 30 | 31 |
|      |    |    |   |   |   |   |   |    |    |    |    |    |    |    |    |    |    |    |    |    |    |    |    |    |    |    |    |    |    |    |    |

| Juin | V | S | D | L | Ma | Me | J | V | S | D  | L  | Ma | Me | J  | V  | S  | D  | L  | Ma | Me | J  | V  | S  |    |    |    |    |    |    |    |
|------|---|---|---|---|----|----|---|---|---|----|----|----|----|----|----|----|----|----|----|----|----|----|----|----|----|----|----|----|----|----|
| 2012 | 1 | 2 | 3 | 4 | 5  | 6  | 7 | 8 | 9 | 10 | 11 | 12 | 13 | 14 | 15 | 16 | 17 | 18 | 19 | 20 | 21 | 22 | 23 | 24 | 25 | 26 | 27 | 28 | 29 | 30 |
|      | - | - | - | - | -  | -  | - | - | - | -  | -  | -  | -  | -  | -  | -  | -  | -  | -  | -  | -  | -  | -  | -  | -  | -  | -  | -  | -  |    |

| Juil | D | L | Ma | Me | J | V | S | D | L | Ma | Me | J  | V  | S  | D  | L  | Ma | Me | J  | V  | S  | D  | L  | Ma |    |    |    |    |    |    |    |
|------|---|---|----|----|---|---|---|---|---|----|----|----|----|----|----|----|----|----|----|----|----|----|----|----|----|----|----|----|----|----|----|
| 2012 | 1 | 2 | 3  | 4  | 5 | 6 | 7 | 8 | 9 | 10 | 11 | 12 | 13 | 14 | 15 | 16 | 17 | 18 | 19 | 20 | 21 | 22 | 23 | 24 | 25 | 26 | 27 | 28 | 29 | 30 | 31 |
|      | - | - | -  | -  | - | - | - | - | - | -  | -  | -  | -  | -  | -  | -  | -  | -  | -  | -  | -  | -  | -  | -  | -  | -  | -  | -  | -  |    |    |

■ Basse Saison      ■ Moyenne Saison      ■ Haute Saison

[Mois : Suivant >>](#)

Tarifs de location - Bungalow - 6 Personne(s)

| Tarifs   | Nuit | Week-end | Semaine           | 2 semaines        | Mois |
|--|------|----------|-------------------|-------------------|------|
| <span style="color: green;">■</span> Basse Saison            | -    | 230€     | 805€              | 1610€             | -    |
| <span style="color: lightblue;">■</span> Moyenne Saison      | -    | 290€     | 1015€             | 2030€             | -    |
| <span style="color: red;">■</span> Haute Saison              | -    | -        | 1225€<br>(Samedi) | 2450€<br>(Samedi) | -    |
| <span style="color: yellow;">■</span> Période promotionnelle | -    | 210€     | 735€              | 1470€             | -    |

(Jour d'arrivée)

[Réserver](#)

N° annonce 65926

www.iha.fr



Internet  
Holiday  
Ads



Internet  
Holiday  
Ads





Vue



accès direct plage



Mer



Piscine



Vue

### Conditions de réservations

#### • Réservation

→ Versement à la réservation :  
40% du montant de la location  
→ Versement du solde :  
à la remise des clefs

#### • Location

→ Charges comprises  
→ Taxe de séjours incluse  
→ Forfait ménage départ inclus

[► Réserver](#)

[► Contacter le propriétaire](#)

### Modes de paiement acceptés

• Visa/Delta/Electron • Switch/Maestro •  
MasterCard/EuroCard • Cirrus • American  
Express • Diners Club • Espèces

Contactez directement les propriétaires

[www.iha.fr](http://www.iha.fr)  
N° annonce  
65926  
[>> Réserver <<](#)

### Contact

|           |                                |
|-----------|--------------------------------|
| Nom       | Mme CAMUFFO Erica<br>Siati SRL |
| Adresse   | Via Monfalcone 14              |
| Ville     | 34073 GRADO                    |
| Pays      | Italie                         |
| Tél. Fixe | +39 0431 896900 (Italie)       |
| Télécopie | +39 0431 896901 (Italie)       |

Langues parlées



N° annonce 65926

[www.iha.fr](http://www.iha.fr)



[>> LOCATIONS DE VACANCES](#)

Internet  
Holiday  
Ads



Internet  
Holiday  
Ads



[DE PARTICULIER A PARTICULIER](#)