

Location de vacances Rías Baixas "Vilar de Loreto"



Maison en Pierre, individuel(le), de plain-pied, entrée individuelle, dans un (e) Propriété de Charme

Cadre : calme, romantique

Capacité : 5 personne(s)

Chambre(s) : 3

Pièce(s) : 5

Porto do Son - Province de La Corogne - Galice
Espagne

N° annonce 33758

www.ihf.fr



>> LOCATIONS DE VACANCES

Internet
Holiday
Ads



Internet
Holiday
Ads



DE PARTICULIER A PARTICULIER

Location de vacances



Maison en Pierre, individuel(le), de plain-pied, entrée individuelle, dans un(e) Propriété de Charme

- **Idéal pour tout public, famille**
- **Vue** : panoramique, dégagée, dominante, mer/océan, montagne, jardin/parc
- **Cadre** : calme, romantique

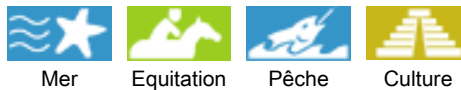
Les plus

- **Parking** :
Parking non couvert : sur le terrain
- **Equipements bébé** :
Baignoire bébé



vue est

Environnement & localisation



Loisirs

• Loisirs à moins de 20 km / 12 miles :

Baignade, plongée avec tuba, plongée sous-marine, surf, planche à voile, voile, golf, centre équitation, chemin de promenade, sentier côtier/forestier, randonnée, excursion en bateau, balade à cheval, pêche, pêche sous-marine

• **Attraits et détente** :

Bar/pub, discothèque, restaurant, cinéma, karaoké, parc et jardin, réserve naturelle, site historique, musée, boutique d'artisanat, sauna, centre de remise en forme, centre de beauté

Environnement

• **Site** :

- Piscine chauffée 15km
- Mer/océan
- Plage de sable 1km
- Plage de naturisme 7,5km
- Piscine publique 15km
- Parcours de golf 9 trous 20km
- Parcours de golf 18 trous 40km
- Spot de windsurf 7,5km
- Cascade 5km
- Forêt 4km
- Massif montagneux 7,5km
- Port de plaisance 2km

• **Commodités** :

- Garderie 15km
- Centre village 1,5km
- Arrêt/station de bus 1,5km
- Location de voiture 15km
- Location linge blanchisserie 15km
- Boulangerie 1,5km
- Petits commerces 1,5km
- Super marché 1,5km
- Salon de coiffure 1,5km
- Poste 1,5km
- Banque 1,5km
- Distributeur automatique de billets 1,5km
- Pharmacie 1,5km
- Médecin 1,5km
- Hôpital 7,5km



Printemps



Parking



la maison

Extérieur

- **Superficie du terrain :**
3000m²
- **Cadre extérieur :**
Cour privée, terrain clos 3000m², jardin, pelouse, verger
- **Equipements extérieurs :**
Barbecue, table(s) de jardin, 8 chaise(s) de jardin, tonnelle, salon de jardin, 4 hamac(s)



vue sur jardin/parc

Intérieur

- **Capacité d'accueil :**
5 personne(s)
- **Superficie habitable :**
90m²
- **Agencement intérieur :**
5 pièce(s), 3 chambre(s), 1 salle(s) de bain, salon 20m², kitchenette, coin repas, cellier, véranda
- **Couchage - lit(s) :**
1 lit(s) double(s), 3 lit(s) simple(s), 1 lit(s) bébé
- **Confort :**
T.V., chaine hifi, lecteur DVD, câble/satellite, armoire, sèche-cheveux, moustiquaire aux fenêtres, chauffage électrique, baie vitrée, rideaux, volets roulants, interphone
- **Equipement ménager :**
Vaisselle/couverts, ustensiles et batterie de cuisine, cafetière, grille-pain, presse-agrumes, cuisinière à gaz, four, micro-ondes, réfrigérateur, congélateur, lave-vaisselle, lave-linge, fer à repasser, planche à repasser

Services

- **Linge :**
Draps, Linge de toilette, Couverture(s), Oreiller(s)
- **Maison :**
Nettoyage de départ

Informations pratiques

- **Informations pratiques**
Enfants bienvenus
Couverture téléphonie mobile, transport personnel souhaitable
Eau : chaude/froide
Tension électrique : 220-240V / 50Hz
Alimentation électrique : secteur



vue depuis le jardin/parc

Album photos - 1



Parking



Printemps



vue est



la maison



vue depuis le jardin/parc

Album photos - 2



vue sur jardin/parc



vue nord-est



buanderie



vue sur campagne



tennis privé



véranda



Agencement intérieur

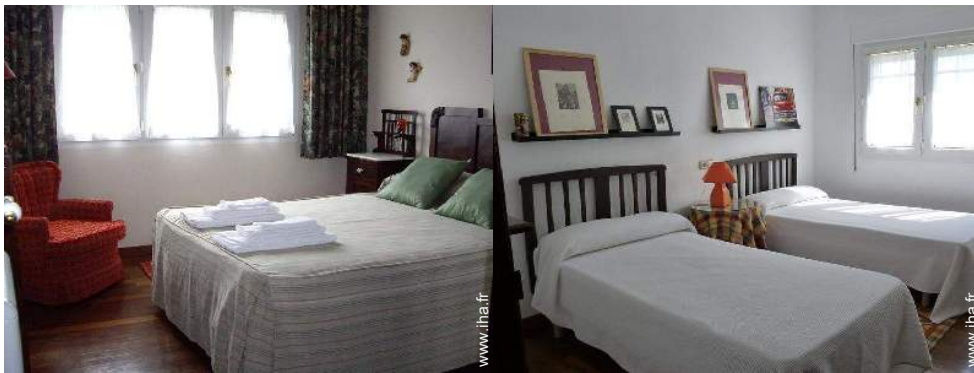


coin repas



salle(s) de bain

Album photos - 3



chambre principale



vue depuis la véranda



Général



Général



plage de sable



Eté

Localisation & Accès



Coordonnées GPS en degrés, minutes, secondes: Latitude 42°43'58.03"N - Longitude 8°58'51.39"O ([Hébergement](#))

Adresse

→ Vilar de Loreto. Loreto- Noal n° 16
15970 Porto do Son

• Aéroport Santiago de Compostela

→ Saint Jacques de Compostelle, Province de La Corogne, Galice, Espagne
→ Distance : 60km
→ Temps : 50'

• Aéroport Vigo

→ Vigo, Province de Pontevedra, Galice, Espagne
→ Distance : 110km
→ Temps : 1h15'

• Gare ferroviaire Santiago de Compostela

→ Saint Jacques de Compostelle, Province de La Corogne, Galice, Espagne
→ Distance : 45km
→ Temps : 45'

- Saint Jacques de Compostelle : Distance : 45km
- Pontevedra : Distance : 65km
- Vigo : Distance : 100km

Contact

Nom	NIMO Pilar
Adresse	Loreto- Noal, n° 16
Ville	15970 PORTO DO SON
Pays	Espagne
Tél. Fixe	+34 981 822 981 (Espagne) De 09:30 AM à 08:00 PM (GMT/UTC +01:00)
Tél. Mobile	+34 606 210 526 (Espagne)
Langues parlées	

Calendrier des disponibilités - à partir de : mai 2012


Mai	Ma	Me	J	V	S	D	L	Ma	Me	J	V	S	D	L	Ma	Me	J	V	S	D	L	Ma	Me	J							
2012	1	2	3	4	5	6	7	8	9	10	11	12	13	14	15	16	17	18	19	20	21	22	23	24	25	26	27	28	29	30	31

Juin	V	S	D	L	Ma	Me	J	V	S	D	L	Ma	Me	J	V	S	D	L	Ma	Me	J	V	S							
2012	1	2	3	4	5	6	7	8	9	10	11	12	13	14	15	16	17	18	19	20	21	22	23	24	25	26	27	28	29	30
	-	-	-	-	-	-	-	-	-	-	-	-	-	-	-	-	-	-	-	-	-	-	-	-	-	-	-	-	-	

Juil	D	L	Ma	Me	J	V	S	D	L	Ma	Me	J	V	S	D	L	Ma	Me	J	V	S	D	L	Ma							
2012	1	2	3	4	5	6	7	8	9	10	11	12	13	14	15	16	17	18	19	20	21	22	23	24	25	26	27	28	29	30	31
	-	-	-	-	-	-	-	-	-	-	-	-	-	-	-	-	-	-	-	-	-	-	-	-	-	-	-	-	-		

[Mois : Suivant >>](#)

Tarifs de location - Maison en Pierre - 5 Personne(s)

Tarifs	Nuit	Week-end	Semaine	2 semaines	Mois
 Basse Saison	-	-	700€	-	-

[Réserver](#)

Conditions de réservations

• Réservation

- Versement à la réservation : 30% du montant de la location
- Caution demandée : 200€

Modes de paiement acceptés

- Virement bancaire • Espèces

[► Réserver](#)

[► Contacter le propriétaire](#)

Contactez directement les propriétaires

www.ihaf.fr
N° annonce
33758
[>> Réserver <<](#)

Contact

Nom	NIMO Pilar
Adresse	Loreto- Noal, n° 16
Ville	15970 PORTO DO SON
Pays	Espagne
Tél. Fixe	+34 981 822 981 (Espagne) De 09:30 AM à 08:00 PM (GMT/UTC +01:00)
Tél. Mobile	+34 606 210 526 (Espagne)
Langues parlées	