

Location de vacances Llanmadoc "Wagtails Seaside Apartment Gower"



Gay friendly

Cottage, mitoyen(ne), de plain-pied, entrée individuelle, dans un(e) Resort

Cadre : marin, pittoresque

Capacité : 3 personne(s)

Chambre(s) : 1

Pièce(s) : 3

Llanmadoc - District de Swansea - Galles du Sud
Pays de Galles

Réservation : +44 (0) 1792 386668 (Royaume Uni)

N° annonce 59668

www.iha.fr



>> LOCATIONS DE VACANCES

Internet
Holiday
Ads



Internet
Holiday
Ads



DE PARTICULIER A PARTICULIER

Location de vacances



Cottage, mitoyen(ne), de plain-pied, entrée individuelle, dans un(e) Resort

- **Idéal pour couple, senior(s)**
- **Vue** : sans vis à vis, mer/océan, campagne, village, coucher de soleil exceptionnel
- **Cadre** : marin, pittoresque
- **Exposition** : Sud

Les plus

- **Parking** :
Parking non couvert : 2 sur le terrain
- **Equipements bébé** :
Chaise bébé

Privilèges :
Accès direct plage



Equipements à disposition

Environnement & localisation



Loisirs

- **Loisirs à moins de 20 km / 12 miles** :
Baignade, ski nautique, jet ski, surf, planche à voile, golf, centre équitation, excursion en bateau, mini-golf, pêche, pêche à la ligne
- **Encadrement** :
Ecole d'équitation
- **Attraits et détente** :
Bar/pub, restaurant, parc et jardin, site historique, festival, boutique d'artisanat

Environnement

- **Site** :
 - Mer/océan 500m
 - Plage de sable 800m
 - Plage de naturisme 2,5km
 - Piscine publique 25km
 - Court de tennis public 25km
 - Parcours de golf 9 trous 25km
 - Parcours de golf 18 trous 10km
 - Base aéronautique 15km
 - Spot de windsurf 1,5km
 - Spot de surf 3km
 - Falaise 1,5km
 - Massif montagneux 50km
 - Port de plaisance 25km
 - Cale de mise à l'eau pour bateau 5km
- **Commodités** :
 - Centre village <50m
 - Centre ville 25km
 - Arrêt/station de bus <50m
 - Liaison bus plage
 - Location de voiture 25km
 - Location de bateau 25km
 - Boulangerie <50m
 - Petits commerces <50m
 - Super marché 4km
 - Salon de coiffure 5km
 - Poste <50m
 - Banque <50m
 - Distributeur automatique de billets <50m
 - Pharmacie 5km
 - Infirmière <50m
 - Hôpital 25km
 - Dispensaire 5km



séjour



vue aérienne



salle(s) de bain

Intérieur

- **Capacité d'accueil :**
3 personne(s) - 2 adultes, 1 enfant(s)
- **Superficie habitable :**
45m²
- **Agencement intérieur :**
3 pièce(s), 1 chambre(s), 1 salle(s) de bain, 1 salle(s) de douche, 1 WC, séjour 32m², salon 9m², kitchenette, coin repas, coin du feu, patio
- **Couchage - lit(s) :**
1 lit(s) double(s), 2 canapé-lit(s) 1pers
- **Confort :**
T.V., lecteur DVD, jeux de société, collection de livres, collection de films, câble/satellite, accès internet, accès internet haut débit, wifi (accès internet sans fil), armoire, placard, radio-réveil, sèche-cheveux, sèche-serviettes chauffant, chauffage central, chauffage électrique, rideaux, stores, double-vitrage, alarme feu sécurité
- **Equipement ménager :**
Vaisselle/couverts, ustensiles et batterie de cuisine, cafetière, bouilloire électrique, grille-pain, grille-viande, cuisinière électrique, plaques de cuisson, four, micro-ondes, hotte aspirante, réfrigérateur, congélateur, machine à glaçon/ice maker, lave-vaisselle, aspirateur, fer à repasser, planche à repasser

Extérieur

- **Superficie du terrain :**
200m²
- **Installation extérieure :**
Terrasse 3m², kiosque 2m², abri de jardin
- **Cadre extérieur :**
Cour privée 28m², terrain clos, jardin 300m², pelouse
- **Equipements extérieurs :**
Barbecue à gaz, table(s) de jardin, 12 chaise(s) de jardin, parasol, salon de jardin, transat(s), balancelle, WC extérieur



plage de sable

Services

- **Linge :**
Draps, Linge de toilette, Linge de maison, Couette(s), Oreiller(s)
- **Maison :**
Nettoyage de départ, Parking

Informations pratiques

- **Informations pratiques**
Enfants bienvenus
Animaux acceptés sous conditions (s'informer auprès du propriétaire)
Location non fumeur, couverture téléphonique mobile, transport personnel souhaitable
Eau : chaude/froide
Tension électrique : 220-240V / 50Hz
Alimentation électrique : secteur
- **Accueil de personne handicapée**
Accès fauteuil roulant
Aménagements pour handicap : moteur



Mer

Album photos - 1



vue aérienne



séjour



Equipements à disposition



salle(s) de bain



Mer

Album photos - 2



plage de sable



Equipements à disposition



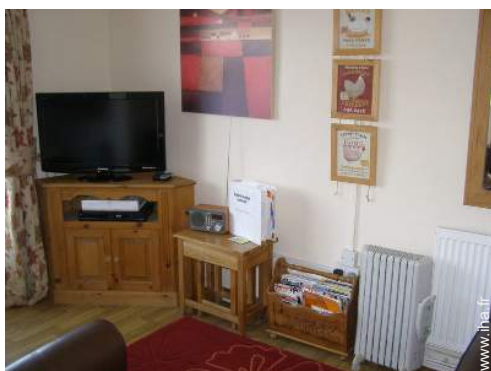
Equipements à disposition



Avantages privatifs



Avantages privatifs



Album photos - 3



N° annonce 59668

www.ihf.fr



Internet
Holiday
Ads

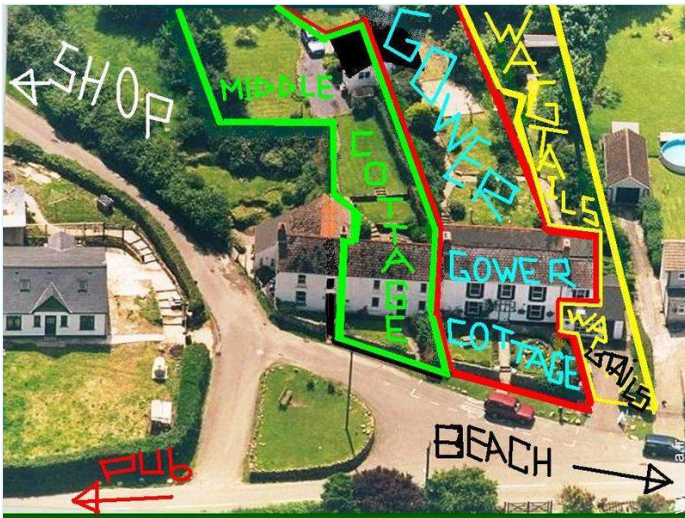
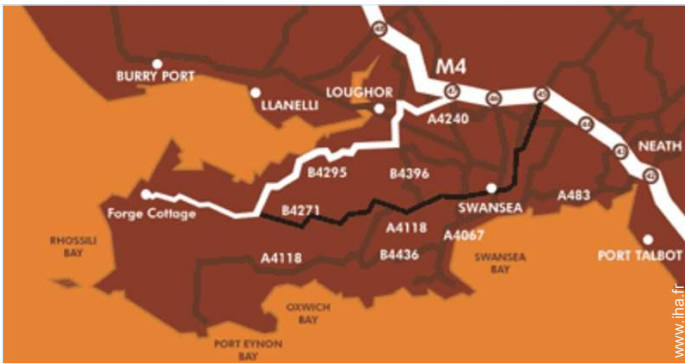


Internet
Holiday
Ads



DE PARTICULIER A PARTICULIER

Plan d'accès



Localisation & Accès



Coordonnées GPS en degrés, minutes, secondes: Latitude 51°37'6.6"N - Longitude 4°15'40.032"O (Ville)

Adresse

→ Wagtails Cottage
Post Office Green
SA3 1DE Llanmadoc

● Gare routière (bus) Swansea Bus Station

→ Swansea, District de Swansea, Galles du Sud, Pays de Galles
→ Distance : 25km
→ Temps : 1h

- Llanmadoc : Distance : 20m
- Swansea : Distance : 25km





Contact

Nom Mme, M. HOWELLS
Heather & David
Adresse Gower Cottage
Llanmadoc, Gower Peninsula
Ville SA3 1DE SWANSEA
Pays Royaume Uni
Tél. Fixe +44 (0) 1792 386668
(Royaume Uni)
Tél. Mobile +44 (0) 7795177663
(Royaume Uni)

Langues parlées



Tarifs de location - Cottage - 3 Personne(s)

Tarifs	Nuit	Week-end	Semaine	2 semaines	Mois
 Basse Saison	-	-	343€ * (Samedi)	-	-
 Moyenne Saison	-	-	437€ * (Samedi)	-	-
 Haute Saison	-	-	687€ * (Samedi)	-	-
 Spécial fêtes	-	-	605€ *	-	-

(Jour d'arrivée)

[Réserver](#)



vue aérienne

séjour

Conditions de réservations

• **Réservation**

→ Versement à la réservation :
 30% du montant de la location
 → Versement du solde :
 1 mois avant le séjour

• **Location**

→ Charges comprises
 → Forfait ménage départ inclus

Modes de paiement acceptés

• Virement bancaire • Chèque bancaire •
 Chèque de banque • Espèces

[► Réserver](#)

[► Contacter le propriétaire](#)

Contactez directement les propriétaires

www.ihaf.fr
 N° annonce
 59668
 >> Réserver <<

Contact

Nom Mme, M. HOWELLS
 Heather & David
 Adresse Gower Cottage
 Llanmadoc, Gower
 Peninsula
 Ville SA3 1DE SWANSEA
 Pays Royaume Uni
 Tél. Fixe +44 (0) 1792 386668
 (Royaume Uni)
 Tél. Mobile +44 (0) 7795177663
 (Royaume Uni)

Langues parlées 

* Taux de conversion à titre indicatif : 100€ = 125.87\$ = 80.11£

N° annonce 59668

www.ihaf.fr



Internet
 Holiday
 Ads



Internet
 Holiday
 Ads

