

Location de vacances Nouméa "Domaine de la Baie - Alizée"



Meublés de Tourisme (2 étoiles)

Studio au rez-de-chaussée, entrée individuelle, dans un(e) Villa de 1 étage

Cadre : citadin, tranquille

Capacité : 2 personne(s)

Nouméa - Province Sud - Grande Terre

Nouvelle Calédonie

Réservation : +687 (0) 748075 (Nouvelle Calédonie)



N° annonce 1073

www.ihfr.fr



Internet
Holiday
Ads



Internet
Holiday
Ads



Location de vacances



Studio au rez-de-chaussée, entrée individuelle, dans un(e) Villa de 1 étage

- **Idéal pour couple**
- **Vue** : dégagée, sur les toits
- **Cadre** : citadin, tranquille

Les plus

• Equipements bébé :

Chaise bébé, table à langer, baignoire bébé, pot bébé, parc à bébé, poussette



Villa

Environnement & localisation



Mer

Loisirs

• Loisirs à moins de 20 km / 12 miles :

Baignade, Pédalo, plongée avec tuba, plongée sous-marine, bouée tractée, ski nautique, jet ski, planche à voile, kite surf, tennis, squash, chemin de promenade, excursion en bateau, rollers/patins à roulette (circuit)

• Encadrement :

Ecole de voile, école de tennis

• Attraites et détente :

Bar/pub, discothèque, restaurant, parc et jardin

Environnement

• Site :

- Plage de sable 500m
- Piscine publique 2km
- Port de plaisance 800m

• Commodités :

- Centre ville 2,5km
- Arrêt/station de bus 500m
- Location de voiture 3km
- Boulangerie 1km
- Super marché 800m
- Salon de coiffure 800m
- Poste 1km
- Distributeur automatique de billets 800m
- Pharmacie 500m



coin cuisine

N° annonce 1073

www.ihf.fr



>> LOCATIONS DE VACANCES

Internet
Holiday
Ads



Internet
Holiday
Ads



DE PARTICULIER A PARTICULIER



Vos hôtes

Services

- **Linge :**

Draps (1 fois/semaine), Linge de toilette (1 fois/semaine), Couverture (s), Couette(s), Oreiller(s)

- **Maison :**

Entretien ménager possible en sus, Nettoyage de départ possible en sus

Informations pratiques

- **Informations pratiques**

Enfants bienvenus

Présence sur place : animaux domestiques

Location non fumeur, couverture téléphonie mobile

Intérieur

- **Capacité d'accueil :**

2 personne(s) - 2 adultes

- **Superficie habitable :**

30m²

- **Couchage - lit(s) :**

1 lit(s) queen-size(s)

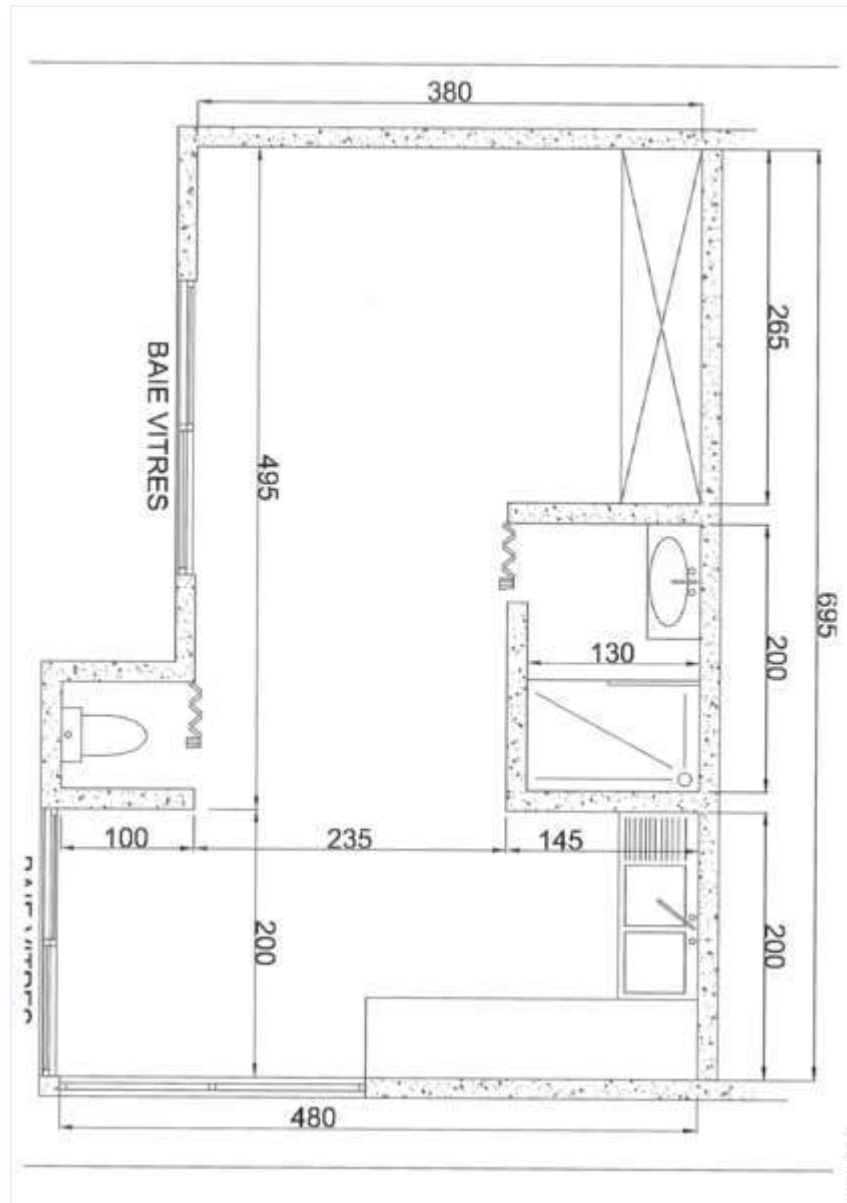
- **Confort :**

T.V., lecteur DVD, prise antenne t.v., accès internet, placard, radio-réveil, intégralement climatisé, baie vitrée, rideaux, interphone, alarme feu sécurité, portail à digicode

- **Equipement ménager :**

Vaisselle/couverts, ustensiles et batterie de cuisine, machine à café électrique, bouilloire électrique, grille-pain, cuisinière à gaz, mini-four, micro-ondes, hotte aspirante, réfrigérateur, congélateur, lave-linge, fer à repasser, planche à repasser

Plan d'agencement



N° annonce 1073

www.ihha.fr



Internet
Holiday
Ads



Internet
Holiday
Ads



Album photos - 1



coin cuisine



Villa



Vos hôtes

Localisation & Accès



Coordonnées GPS en degrés, minutes, secondes: Latitude 22°17'50"S - Longitude 166°26'29"E ([Hébergement](#))

Adresse

→ 3 rue du Luxembourg
98800 Nouméa

• Aéroport La Tontouta

→ Nouméa, Province Sud, Grande Terre, Nouvelle Calédonie
→ Distance : 50km
→ Temps : 45'

• Nouméa : Distance : 1km

Contact

Nom	Mme CREUGNET Savina Domaine de la Baie - Alizée
Adresse	3 rue du Luxembourg
Ville	98800 NOUMÉA
Pays	Nouvelle Calédonie
Tél. Mobile	+687 (0) 748075 (Nouvelle Calédonie)
Télécopie	+687 (0) 281587 (Nouvelle Calédonie)
Langues parlées	



Location de vacances
 Nouméa - Nouvelle Calédonie
"Domaine de la Baie - Alizée"

7
[Réserver](#)

Calendrier des disponibilités - à partir de : mai 2012

Mai	Ma	Me	J	V	S	D	L	Ma	Me	J	V	S	D	L	Ma	Me	J	V	S	D	L	Ma	Me	J	V	S	D	L	Ma	Me	J
2012	1	2	3	4	5	6	7	8	9	10	11	12	13	14	15	16	17	18	19	20	21	22	23	24	25	26	27	28	29	30	31

Juin	V	S	D	L	Ma	Me	J	V	S	D	L	Ma	Me	J	V	S	D	L	Ma	Me	J	V	S							
2012	1	2	3	4	5	6	7	8	9	10	11	12	13	14	15	16	17	18	19	20	21	22	23	24	25	26	27	28	29	30
	-	-	-	-	-	-	-	-	-	-	-	-	-	-	-	-	-	-	-	-	-	-	-	-	-	-	-	-	-	

Juil	D	L	Ma	Me	J	V	S	D	L	Ma	Me	J	V	S	D	L	Ma	Me	J	V	S	D	L	Ma							
2012	1	2	3	4	5	6	7	8	9	10	11	12	13	14	15	16	17	18	19	20	21	22	23	24	25	26	27	28	29	30	31
	-	-	-	-	-	-	-	-	-	-	-	-	-	-	-	-	-	-	-	-	-	-	-	-	-	-	-	-	-		

Réserve

[Mois : Suivant >>](#)

Tarifs de location - Studio - 2 Personne(s)

Tarifs	Nuit	Week-end	Semaine	2 semaines	Mois
<input type="checkbox"/> Basse Saison	-	-	300€	-	-
<input type="checkbox"/> Moyenne Saison	-	-	300€	-	-
<input type="checkbox"/> Haute Saison	-	-	300€	-	-

[Réserver](#)





Villa



Vos hôtes



coin cuisine



Conditions de réservations

• Réservation

- Versement à la réservation : 30% du montant de la location
- Versement du solde : à la remise des clefs
- Caution demandée : 1200€

• Location

- Charges comprises
- Taxe de séjour en sus
- Forfait ménage départ en sus

► Réserver

► Contacter le propriétaire

Modes de paiement acceptés

- Virement bancaire • Espèces

Contactez directement les propriétaires

www.ihfr.fr
N° annonce
1073
>> Réserver <<

Contact

Nom	Mme CREUGNET Savina Domaine de la Baie - Alizée
Adresse	3 rue du Luxembourg
Ville	98800 NOUMÉA
Pays	Nouvelle Calédonie
Tél. Mobile	+687 (0) 748075 (Nouvelle Calédonie)
Télécopie	+687 (0) 281587 (Nouvelle Calédonie)

Langues parlées 

N° annonce 1073

www.ihfr.fr



Internet
Holiday
Ads



Internet
Holiday
Ads

