

# Location de vacances de Prestige Saint François "Villa Boubou"



1500€/Semaine

Offre de dernière minute

du 26/05/12  
au 02/06/12  
8 personne(s)

Villa de Prestige, individuel(le), de 1 étage, entrée individuelle, dans un (e) Golf/Resort

Cadre : les pieds dans l'eau, luxueux

Capacité : 10 personne(s)

Chambre(s) : 4

Pièce(s) : 6



Clé vacances (4 clés)  
Meublés de Tourisme (5 étoiles)

Saint François - Grande Terre

Guadeloupe

Réservation : +590 (0) 590 627574 (Guadeloupe)

N° annonce 927

www.iha.fr



Internet  
Holiday  
Ads



Internet  
Holiday  
Ads



## Location de vacances de Prestige



Villa de Prestige, individuel(le), de 1 étage, entrée individuelle, dans un(e) Golf/Resort

- **Idéal pour grande famille, famille**
- **Vue :** panoramique, dégagée, sans vis à vis, dominante, mer/océan, piscine
- **Cadre :** les pieds dans l'eau, luxueux
- **Exposition :** Sud

## Les plus

- **Piscine :**  
Piscine privée, originale (longueur 6m, largeur 6m), système éclairage, système nage contre-courant, accès par escalier, sécurité enfant, douche extérieure
- **Tennis :**  
Tennis dans la résidence
- **Parking :**  
Parking couvert : 1 individuel(s) fermé(s)  
Parking non couvert : 4 dans la résidence
- **Avantages :**  
Jacuzzi, 2 vélo(s), 2 set(s) de masque / palmes / tuba, bateau avec rames
- **Equipements bébé :**  
Chaise bébé, baignoire bébé, pot bébé, parc à bébé, poussette

**Privilèges :**  
Accès direct plage, plage privé, ponton privé, corps-mort, place de bateau au port, practice, putting green, parcours de golf privé, piste hélicoptère

## Environnement & localisation



### Loisirs

- **Loisirs à moins de 20 km / 12 miles :**

Baignade, Pédalo, plongée avec tuba, plongée sous-marine, bouée tractée, ski nautique, jet ski, surf, planche à voile, voile, kite surf, canoë-kayak, golf, tennis, centre équitation, VTT (itinéraire circuit), cerf-volant, parachute ascensionnel, parachutisme, delta plane, ULM, aéronautique (terrain club), planeur (terrain club), excursion en bateau, balade à cheval, pêche, pêche au gros, pêche à la ligne, pêche sous-marine

- **Encadrement :**

Ecole de voile, école de plongée, école d'équitation

- **Attraits et détente :**

Bar/pub, discothèque, restaurant, galerie d'art, casino

### Environnement

- **Site :**

- Mer/océan <50m
- Plage de sable <50m
- Plage de naturisme 4km
- Court de tennis public 200m
- Parcours de golf 18 trous <50m
- Base aéronautique 500m
- Spot de windsurf <50m
- Spot de surf 100m
- Base nautique 300m
- Plan d'eau <50m
- Port de plaisance 300m
- Cale de mise à l'eau pour bateau 300m
- Cale de mise à l'eau pour jet-ski <50m

- **Commodités :**

- Garderie <50m
- Centre village 300m
- Centre ville 300m
- Arrêt/station de bus 300m
- Location de vélo/VTT 300m
- Location de moto/scooter 300m
- Location de voiture 300m
- Location de bateau 300m
- Location de matériel de plongée 300m
- Boulangerie 500m
- Traiteur 500m
- Petits commerces 300m
- Super marché 800m
- Boutiques de luxe et marques 800m
- Salon de coiffure 500m
- Cyber café 500m
- Poste 500m
- Banque 500m
- Distributeur automatique de billets 500m
- Pharmacie 800m
- Médecin 500m
- Infirmerie 800m
- Hôpital 40km



façade



vue depuis le jardin/parc



vue depuis la mezzanine

### Intérieur

- **Capacité d'accueil :**  
10 personne(s) - 8 adultes, 2 enfant(s)
- **Superficie habitable :**  
300m<sup>2</sup>
- **Agencement intérieur :**  
6 pièce(s), 4 chambre(s), 4 salle(s) de bain, 4 salle(s) de douche, 5 WC, séjour 45m<sup>2</sup>, salon 35m<sup>2</sup>, cuisine indépendante, salle à manger, coin repas, mezzanine, salon télévision, dressing, buanderie, cellier
- **Couchage - lit(s) :**  
2 lit(s) double(s), 2 lit(s) king-size(s), 2 lit(s) queen-size(s), 1 canapé-lit(s) 2 pers, 2 lit(s) bébé
- **Confort :**  
T.V., home cinéma, chaine hifi, lecteur DVD, jeux de société, prise antenne t.v., téléphone, câble/satellite, accès internet, accès internet haut débit, wifi (accès internet sans fil), armoire, placard, penderie, coffre sécurisé, sèche-cheveux, douche massante, moustiquaires de lit, intégralement climatisé, ventilateur d'appoint, ventilateur mural, baie vitrée, rideaux, stores, double-vitrage, interphone, digicode, alarme vol, alarme feu sécurité, portail télécommandé, portail à digicode
- **Equipement ménager :**  
Vaisselle/couverts, ustensiles et batterie de cuisine, cafetière, machine à café électrique, machine à café espresso, bouilloire électrique, grille-pain, presse-agrumes, robot ménager, plaques de cuisson, four, micro-ondes, hotte aspirante, réfrigérateur, congélateur, machine à glaçon/ice maker, lave-vaisselle, lave-linge, sèche-linge, aspirateur, fer à repasser, planche à repasser

### Extérieur

- **Superficie du terrain :**  
600m<sup>2</sup>
- **Installation extérieure :**  
Terrasse 120m<sup>2</sup>, terrasse couverte 100m<sup>2</sup>, terrasse sur toit 100m<sup>2</sup>
- **Cadre extérieur :**  
Cour privée 100m<sup>2</sup>, terrain clos 500m<sup>2</sup>, jardin 300m<sup>2</sup>, jardin paysagé 300m<sup>2</sup>, jardin tropical 300m<sup>2</sup>, pelouse 100m<sup>2</sup>
- **Equipements extérieurs :**  
Salon d'été, barbecue, barbecue à gaz, table (s) de jardin, 10 chaise(s) de jardin, parasol, salon de jardin, 10 chaise(s) longue(s), 10 transat(s), 1 hamac(s), douche extérieure



Villa de Prestige

### Services

- **Linge :**  
Draps (1 fois/semaine), Linge de toilette (1 fois/semaine), Linge de maison (1 fois/semaine), Draps de plage (1 fois/semaine), Couverture(s), Oreiller(s)
- **Maison :**  
Entretien ménager (3 fois/semaine), Nettoyage de départ, Entretien jardin/piscine (3 fois/semaine), Gardien/concierge, Parking, Transfert gare aéroport possible en sus (+55 €)
- **Personnel :**  
Personnel de maison possible en sus (+15 €), Cuisinier/ière(s) possible en sus (+15€), Garde d'enfant possible en sus (+8€), Massage possible en sus, Guide possible en sus
- **Restauration :**  
Petit déjeuner, Repas barbecue possible en sus, Demi pension possible en sus, Préparation repas local possible en sus (+10 €)

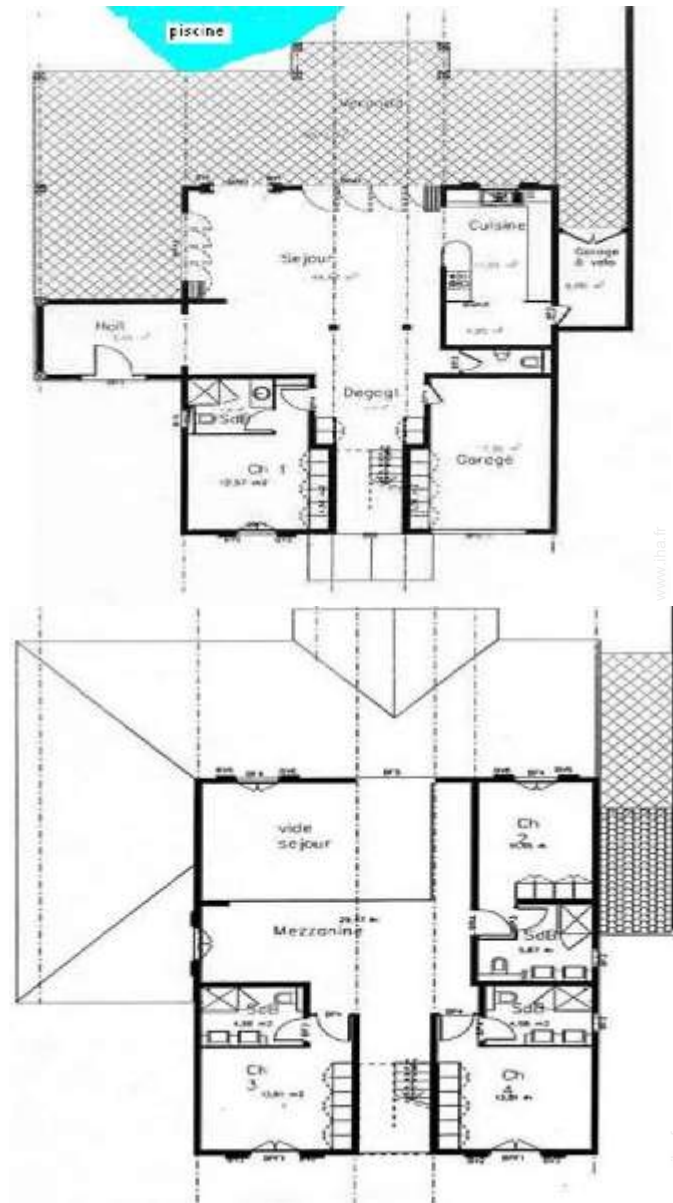
### Informations pratiques

- **Informations pratiques**  
Enfants bienvenus  
Animaux acceptés sous conditions (s'informer auprès du propriétaire)  
Couverture téléphonie mobile  
Eau : chaude/froide  
Tension électrique : 220-240V / 50Hz  
Alimentation électrique : secteur
- **Accueil de personne handicapée**  
Accès fauteuil roulant  
Aménagements pour handicap : moteur



coin cuisine

Plan d'agencement



Album photos - 1



vue depuis le jardin/parc



façade



vue depuis la mezzanine



coin cuisine



Villa de Prestige

Album photos - 2



salle(s) de douche

séjour

hotte aspirante



chambre

salle(s) de douche



vue aérienne

douche extérieure

ponton privé



golf

jacuzzi

ponton privé

Album photos - 3



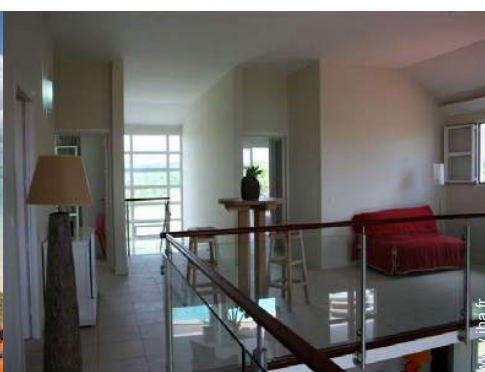
accès direct plage



terrasse couverte



vue depuis le jardin/parc



vue depuis la mezzanine



Villa de Prestige



jacuzzi



salle(s) de douche



salon télévision



golf



vue sur mer



Plan d'accès



Localisation & Accès



Coordonnées GPS en degrés, minutes, secondes: Latitude 16°15'36"N - Longitude 61°16'8.4"O (Ville)

Adresse

→ Anse Champagne  
Résidences Les Jardins Du Hamak  
97118 Saint François

• **Aéroport Guadeloupe Pôle Caraïbes**

→ Pointe à Pitre, Grande Terre, Guadeloupe  
→ Distance : 45km  
→ Temps : 1h

- Sainte Anne : Distance : 15km
- Le Moule : Distance : 10km
- Pointe à Pitre : Distance : 40km

Contact

Nom	M. PONTAULT Didier & Mme PONTAULT Nicolle CASA BOUBOU et Villa Boubou
Adresse	durivage
Ville	97180 SAINTE ANNE
Pays	Guadeloupe
Tél. Fixe	+590 (0) 590 627574 (Guadeloupe) De 01:00 PM à 09:00 PM (ATL/GMT -04:00)
Tél. Mobile	+590 (0) 690 627574 (Guadeloupe)
Télécopie	+590 (0) 590 854859 (Guadeloupe)
Langues parlées	

Location de vacances de Prestige  
 Saint François - Guadeloupe  
 "Villa Boubou"

9

[Réserver](#)

Calendrier des disponibilités - à partir de : mai 2012

Mai	Ma	Me	J	V	S	D	L	Ma	Me	J	V	S	D	L	Ma	Me	J	V	S	D	L	Ma	Me	J	V	S	D	L	Ma	Me	J
2012	1	2	3	4	5	6	7	8	9	10	11	12	13	14	15	16	17	18	19	20	21	22	23	24	25	26	27	28	29	30	31






Juin	V	S	D	L	Ma	Me	J	V	S	D	L	Ma	Me	J	V	S	D	L	Ma	Me	J	V	S							
2012	1	2	3	4	5	6	7	8	9	10	11	12	13	14	15	16	17	18	19	20	21	22	23	24	25	26	27	28	29	30
	-	-	-	-	-	-	-	-	-	-	-	-	-	-	-	-	-	-	-	-	-	-	-	-	-	-	-	-	-	

Juil	D	L	Ma	Me	J	V	S	D	L	Ma	Me	J	V	S	D	L	Ma	Me	J	V	S	D	L	Ma							
2012	1	2	3	4	5	6	7	8	9	10	11	12	13	14	15	16	17	18	19	20	21	22	23	24	25	26	27	28	29	30	31
	-	-	-	-	-	-	-	-	-	-	-	-	-	-	-	-	-	-	-	-	-	-	-	-	-	-	-	-	-		

[Mois : Suivant >>](#)

 Offre de dernière minute : 1500€ / Semaine du 12/05/26 au 12/06/02 - 8 personne(s)

Tarifs de location - Villa de Prestige - 10 Personne(s)

Tarifs	Nuit	Week-end	Semaine	2 semaines	Mois
 Basse Saison	-	-	1900€ (Samedi)	-	-
 Moyenne Saison	-	-	2200€ (Samedi)	-	-
 Haute Saison	-	-	3300€ (Samedi)	-	-
 Spécial fêtes	-	-	5000€ (Samedi)	-	-
 Période promotionnelle	-	-	1500€ (Samedi)	-	-

(Jour d'arrivée)

[Réserver](#)

N° annonce 927

www.ihf.fr





vue depuis la mezzanine



coin cuisine



Villa de Prestige



vue depuis le jardin/parc



façade

### Conditions de réservations

#### • Réservation

- Versement à la réservation : 30% du montant de la location
- Versement du solde : 1 mois avant le séjour
- Caution demandée : 1500€

#### • Location

- Charges comprises
- Taxe de séjours incluse
- Forfait ménage départ inclus
- Prévoir supplément pour :
  - lit(s) supplémentaire(s)

### Modes de paiement acceptés

- Visa/Delta/Electron
- Mandat postal international
- Virement bancaire
- MasterCard/EuroCard
- Chèque bancaire
- Chèque de banque
- PayPal
- Espèces
- Chèque vacances

► Réserver

► Contacter le propriétaire

Contactez directement les propriétaires

[www.ihaf.fr](http://www.ihaf.fr)  
N° annonce  
927  
>> Réserver <<

### Contact

Nom	M. PONTAULT Didier & Mme PONTAULT Nicolle CASA BOUBOU et Villa Boubou
Adresse	durivage
Ville	97180 SAINTE ANNE
Pays	Guadeloupe
Tél. Fixe	+590 (0) 590 627574 (Guadeloupe) De 01:00 PM à 09:00 PM (ATL/GMT -04:00)
Tél. Mobile	+590 (0) 690 627574 (Guadeloupe)
Télécopie	+590 (0) 590 854859 (Guadeloupe)
Langues parlées	