

# Location de vacances de Prestige Sainte Anne Villa de Prestige



Villa de Prestige, individuel(le), de plain-pied, entrée individuelle, dans un (e) Lotissement

Cadre : les pieds dans l'eau, secret

Capacité : 6 personne(s)

Chambre(s) : 3

Pièce(s) : 6

Sainte Anne - Grande Terre

Guadeloupe

Réservation : +590 (0) 590 908113 (Guadeloupe)

N° annonce 37634

[www.ihha.fr](http://www.ihha.fr)



Internet  
Holiday  
Ads



Internet  
Holiday  
Ads



## Location de vacances de Prestige



Villa de Prestige, individuel(le), de plain-pied, entrée individuelle, dans un(e) Lotissement

- **Idéal pour famille, tout public**
- **Vue :** panoramique, sans vis à vis, mer/océan, montagne, piscine, jardin/parc
- **Cadre :** les pieds dans l'eau, secret
- **Exposition :** Sud

## Les plus

- **Piscine :**  
Piscine privée, ovale (longueur 8m, largeur 3,50m), système éclairage, accès par échelle, sécurité enfant, douche extérieure, pool house
- **Parking :**  
Parking non couvert : 2 sur le terrain
- **Avantages :**  
Jeux de boules de pétanques, 1 set(s) de masque / palmes / tuba

Privilèges :  
Accès direct plage



vue depuis la cuisine

## Environnement & localisation



Mer



Golf



Equitation

### Loisirs

#### • Loisirs à moins de 20 km / 12 miles :

Baignade, plongée avec tuba, plongée sous-marine, ski nautique, jet ski, surf, planche à voile, voile, kite surf, canoë-kayak, canyoning, golf, tennis, squash, centre équitation, chemin de promenade, sentier côtier/forestier, randonnée, parachutisme, delta plane, ULM, aéronautique (terrain club), excursion en bateau, balade à cheval, ATV/Quad, pêche, pêche au gros, pêche à la ligne, pêche sous-marine, terrain de pétanque

#### • Encadrement :

Ecole de voile, école de plongée, école de tennis

#### • Attraits et détente :

Bar/pub, discothèque, restaurant, cinéma d'été, galerie d'art, site historique, musée, boutique d'artisanat, casino, centre de thalassothérapie, centre de remise en forme, centre de beauté, centre de fitness

### Environnement

#### • Site :

- Mer/océan 50m
- Plage de sable 50m
- Court de tennis public 10km
- Parcours de golf 9 trous 10km
- Base aéronautique 10km
- Spot de windsurf 7,5km
- Spot de surf 100m
- Base nautique 7,5km
- Forêt 200m
- Port de plaisance 10km

#### • Commodités :

- Garderie 5km
- Centre village 7,5km
- Arrêt/station de bus 1km
- Location de vélo/VTT 10km
- Location de moto/scooter 7,5km
- Location de voiture 7,5km
- Location de bateau 7,5km
- Location de matériel de plongée 10km
- Boulangerie 4km
- Traiteur 4km
- Petits commerces 4km
- Super marché 4km
- Salon de coiffure 7,5km
- Cyber café 7,5km
- Poste 7,5km
- Banque 7,5km
- Distributeur automatique de billets 7,5km
- Pharmacie 2km
- Médecin 7,5km
- Infirmière 5km
- Hôpital 25km



vue depuis le jardin/parc



vue de la propriété

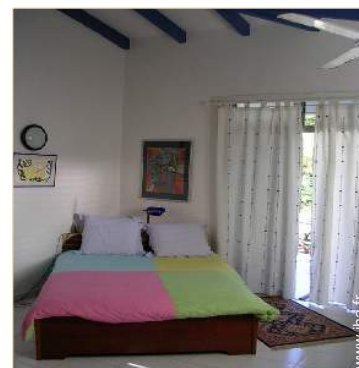


### Intérieur

- **Capacité d'accueil :**  
6 personne(s) - 4 adultes, 2 enfant(s)
- **Superficie habitable :**  
150m<sup>2</sup>
- **Agencement intérieur :**  
6 pièce(s), 3 chambre(s), 2 salle(s) de douche, 2 WC, salon 32m<sup>2</sup>, cuisine américaine, coin repas, mezzanine, salon télévision, salon bar, salon bibliothèque, galerie/réception, bureau, buanderie, cellier, patio, véranda, loggia
- **Couchage - lit(s) :**  
2 lit(s) double(s), 1 lit(s) king-size(s), 2 lit(s) simple(s), 2 lit(s) bébé
- **Confort :**  
T.V., chaine hifi, lecteur DVD, jeux de société, collection de livres, téléphone, accès internet, armoire, placard, penderie, coffre sécurisé, sèche-cheveux, moustiquaires de lit, partiellement climatisé, ventilateur mural, baie vitrée, fenêtre de toit, rideaux, stores, volets automatiques, alarme vol, portail télécommandé
- **Equipement ménager :**  
Vaisselle/couverts, ustensiles et batterie de cuisine, cafetière, machine à café électrique, bouilloire électrique, grille-pain, presse-agrumes, robot ménager, cuisinière à gaz, four, micro-ondes, réfrigérateur, congélateur, machine à glaçon/ice maker, lave-vaisselle, lave-linge, sèche-linge, aspirateur, fer à repasser, planche à repasser

### Extérieur

- **Superficie du terrain :**  
1500m<sup>2</sup>
- **Installation extérieure :**  
Terrasse couverte 45m<sup>2</sup>, pergola 2m<sup>2</sup>
- **Cadre extérieur :**  
Terrain clos, jardin tropical > 1000m<sup>2</sup>, pelouse, parc arboré 1500m<sup>2</sup>, étang
- **Equipements extérieurs :**  
Salon d'été, bar extérieur, barbecue, table(s) de jardin, 6 chaise(s) de jardin, desserte à roulette, parasol, salon de jardin, 6 transat(s), 1 hamac(s), douche extérieure



vue depuis la chambre

### Services

- **Linge :**  
Draps, Linge de toilette, Linge de maison, Couette(s), Oreiller(s)
- **Maison :**  
Entretien ménager possible en sus (1 fois/semaine +36€)
- **Personnel :**  
Personnel de maison possible en sus (+12 €), Cuisinier/ière(s) possible en sus, Garde d'enfant possible en sus (+12€)
- **Restauration :**  
Préparation repas local possible en sus

### Informations pratiques

- **Informations pratiques**  
Enfants bienvenus  
Animaux acceptés sous conditions (s'informer auprès du propriétaire)  
Présence sur place : animaux domestiques  
Couverture téléphonie mobile  
Eau : chaude/froide  
Tension électrique : 220-240V / 50Hz  
Alimentation électrique : secteur
- **Accueil de personne handicapée**  
Accès fauteuil roulant



salle(s) de douche

Album photos - 1



vue de la propriété



vue depuis le jardin/parc



vue depuis la cuisine



Album photos - 2



salle(s) de douche



vue depuis la chambre



salle(s) de douche



salle(s) de douche



vue sud



vue depuis le jardin/parc

### Localisation & Accès



Coordonnées GPS en degrés, minutes, secondes: Latitude 16°14'34.2"N - Longitude 61°20'20.2"O ([Hébergement](#))

#### Adresse

→ LE HELLEUX  
97180 Sainte Anne

#### • Aéroport Guadeloupe Pôle Caraïbes

→ Pointe à Pitre, Grande Terre, Guadeloupe  
→ Distance : 30km  
→ Temps : 50'

- Saint François : Distance : 13km
- Le Gosier : Distance : 15km

### Contact

|                 |  |
|-----------------|--|
| Nom             | M. GISPALOU Alain  |
| Adresse         | LE HELLEUX   |
| Ville           | 97180 SAINTE ANNE  |
| Pays            | Guadeloupe   |
| Tél. Fixe       | +590 (0) 590 908113 (Guadeloupe) De 06:00 AM à 10:00 PM (EST/GMT -05:00) |
| Tél. Mobile     | +590 (0) 690 464034 (Guadeloupe)   |
| Langues parlées |  |

Location de vacances de Prestige  
Grande Terre - Sainte Anne  
**Villa de Prestige**

7  
[Réserver](#)

Calendrier des disponibilités - à partir de : mai 2012

| Mai  | Ma | Me | J | V | S | D | L | Ma | Me | J  | V  | S  | D  | L  | Ma | Me | J  | V  | S  | D  | L  | Ma | Me | J  |    |    |    |    |    |    |    |
|------|----|----|---|---|---|---|---|----|----|----|----|----|----|----|----|----|----|----|----|----|----|----|----|----|----|----|----|----|----|----|----|
| 2012 | 1  | 2  | 3 | 4 | 5 | 6 | 7 | 8  | 9  | 10 | 11 | 12 | 13 | 14 | 15 | 16 | 17 | 18 | 19 | 20 | 21 | 22 | 23 | 24 | 25 | 26 | 27 | 28 | 29 | 30 | 31 |
|      |    |    |   |   |   |   |   |    |    |    |    |    |    |    |    |    |    |    |    |    |    |    |    |    |    |    |    |    |    |    |    |

| Juin | V | S | D | L | Ma | Me | J | V | S | D  | L  | Ma | Me | J  | V  | S  | D  | L  | Ma | Me | J  | V  | S  |    |    |    |    |    |    |    |
|------|---|---|---|---|----|----|---|---|---|----|----|----|----|----|----|----|----|----|----|----|----|----|----|----|----|----|----|----|----|----|
| 2012 | 1 | 2 | 3 | 4 | 5  | 6  | 7 | 8 | 9 | 10 | 11 | 12 | 13 | 14 | 15 | 16 | 17 | 18 | 19 | 20 | 21 | 22 | 23 | 24 | 25 | 26 | 27 | 28 | 29 | 30 |
|      | - | - | - | - | -  | -  | - | - | - | -  | -  | -  | -  | -  | -  | -  | -  | -  | -  | -  | -  | -  | -  | -  | -  | -  | -  | -  | -  |    |

| Juil | D | L | Ma | Me | J | V | S | D | L | Ma | Me | J  | V  | S  | D  | L  | Ma | Me | J  | V  | S  | D  | L  | Ma |    |    |    |    |    |    |    |
|------|---|---|----|----|---|---|---|---|---|----|----|----|----|----|----|----|----|----|----|----|----|----|----|----|----|----|----|----|----|----|----|
| 2012 | 1 | 2 | 3  | 4  | 5 | 6 | 7 | 8 | 9 | 10 | 11 | 12 | 13 | 14 | 15 | 16 | 17 | 18 | 19 | 20 | 21 | 22 | 23 | 24 | 25 | 26 | 27 | 28 | 29 | 30 | 31 |
|      | - | - | -  | -  | - | - | - | - | - | -  | -  | -  | -  | -  | -  | -  | -  | -  | -  | -  | -  | -  | -  | -  | -  | -  | -  | -  | -  |    |    |

Réserve

[Mois : Suivant >>](#)

Tarifs de location - Villa de Prestige - 6 Personne(s)

| Tarifs                                  | Nuit | Week-end | Semaine | 2 semaines | Mois |
|---|------|----------|---------|------------|------|
| <input type="checkbox"/> Basse Saison   | -    | -        | 1400€   | -          | -    |
| <input type="checkbox"/> Moyenne Saison | -    | -        | 1600€   | -          | -    |
| <input type="checkbox"/> Haute Saison   | -    | -        | 2000€   | -          | -    |

[Réserver](#)

N° annonce 37634

www.iha.fr

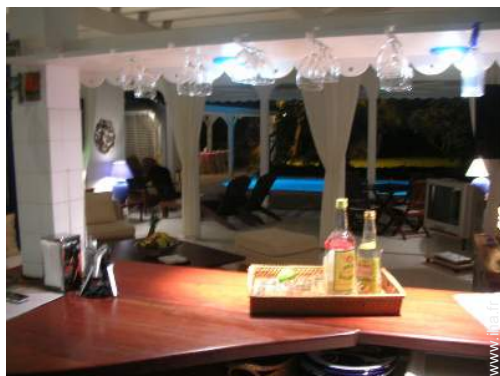


Internet  
Holiday  
Ads



Internet  
Holiday  
Ads





vue depuis la cuisine



salle(s) de douche



vue de la propriété

vue depuis le jardin/parc

### Conditions de réservations

#### • Réservation

- Versement à la réservation : 35% du montant de la location
- Versement du solde : à la remise des clefs
- Caution demandée : 1500€

#### • Location

- Charges comprises
- Taxe de séjours incluse

[► Réserver](#)

[► Contacter le propriétaire](#)

### Modes de paiement acceptés

- Mandat postal international
- Virement bancaire
- Chèque bancaire
- Espèces

Contactez directement les propriétaires

[www.ihf.fr](http://www.ihf.fr)  
N° annonce  
37634  
>> Réserver <<

### Contact

Nom M. GISPALOU Alain  
Adresse LE HELLEUX  
Ville 97180 SAINTE ANNE  
Pays Guadeloupe  
Tél. Fixe +590 (0) 590 908113  
(Guadeloupe) De 06:00 AM à 10:00 PM (EST/GMT -05:00)  
Tél. Mobile +590 (0) 690 464034  
(Guadeloupe)

Langues parlées  