

# Location de vacances Saint François "Les Catalpas"



Villa, individuel(le), de plain-pied,  
entrée individuelle, dans un(e)  
Propriété privée

Cadre : nautique, tropical

Capacité : 10 personne(s)

Chambre(s) : 4

Pièce(s) : 6

Saint François - Grande Terre

Guadeloupe

Réservation : +33 (0) 147439679 (France)

N° annonce 41144

www.ihh.fr



Internet  
Holiday  
Ads



Internet  
Holiday  
Ads



### Location de vacances



Villa, individuel(le), de plain-pied, entrée individuelle, dans un(e) Propriété privée

- **Idéal pour tout public, plusieurs familles**
- **Vue :** dégagée, sans vis à vis, mer/océan, jardin/parc, coucher de soleil exceptionnel
- **Cadre :** nautique, tropical
- **Exposition :** Sud

### Les plus

- **Parking :**  
Parking non couvert : 3 sur le terrain
- **Equipements bébé :**  
Chaise bébé

**Privilèges :**  
Accès direct plage, plage privé



chambre

### Environnement & localisation



Mer



Golf



Pêche

#### Loisirs

- **Loisirs à moins de 20 km / 12 miles :**

Baignade, Pédalo, plongée avec tuba, plongée sous-marine, plongée en scaphandre, bouée tractée, jet ski, surf, planche à voile, voile, kite surf, canoë-kayak, golf, tennis, VTT (itinéraire circuit), cerf-volant, parachute ascensionnel, parachutisme, delta plane, parapente, ULM, excursion en bateau, balade à cheval, karting, circuit de modélisme, terrain d'aéromodélisme, pêche, pêche au gros, pêche à la ligne, pêche sous-marine

- **Encadrement :**

Ecole de voile, école de plongée, école de tennis

- **Attraits et détente :**

Bar/pub, discothèque, restaurant, réserve naturelle, casino

#### Environnement

- **Site :**

- Mer/océan <50m
- Plage de sable 50m
- Plage de rocher 5km
- Plage de naturisme 5km
- Court de tennis public 300m
- Parcours de golf 18 trous 1,5km
- Base aéronautique 1km
- Spot de windsurf 50m
- Spot de surf <50m
- Base nautique 800m
- Forêt 40km
- Port de plaisance 800m
- Cale de mise à l'eau pour bateau <50m

- **Commodités :**

- Centre village 500m
- Centre ville 500m
- Arrêt/station de bus 200m
- Location de moto/scooter 1km
- Location de voiture 1km
- Location de bateau 800m
- Location de matériel de plongée 800m
- Location linge blanchisserie 500m
- Boulangerie 500m
- Petits commerces 100m
- Super marché 1km
- Salon de coiffure 800m
- Cyber café 800m
- Poste 800m
- Banque 800m
- Distributeur automatique de billets 800m
- Pharmacie 800m
- Médecin 800m
- Infirmière 500m
- Hôpital 30km



séjour



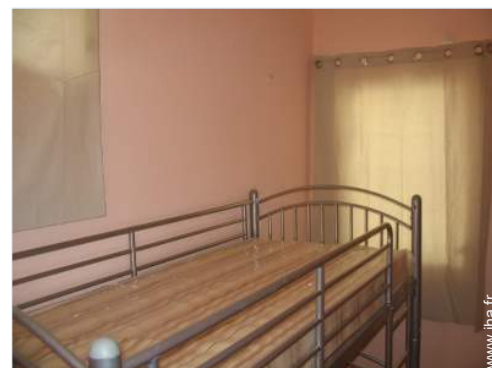
accès direct plage



chambre

### Extérieur

- **Superficie du terrain :**  
2000m<sup>2</sup>
- **Installation extérieure :**  
Terrasse 60m<sup>2</sup>
- **Cadre extérieur :**  
Terrain clos 2000m<sup>2</sup>, jardin tropical
- **Equipements extérieurs :**  
Barbecue, table(s) de jardin, 10 chaise(s) de jardin, salon de jardin, 6 chaise(s) longue(s), 6 transat(s), douche extérieure



chambre enfant

### Intérieur

- **Capacité d'accueil :**  
10 personne(s) - 8 adultes, 2 enfant(s)
- **Superficie habitable :**  
180m<sup>2</sup>
- **Agencement intérieur :**  
6 pièce(s), 4 chambre(s), 2 salle(s) de bain, 1 salle(s) de douche, 2 WC, séjour 40m<sup>2</sup>, cuisine indépendante, salle à manger, salon télévision, dressing
- **Couchage - lit(s) :**  
2 lit(s) double(s), 4 lit(s) simple(s), 1 lits superposés, 2 lit(s) bébé, 1 possibilité couchage(s) supplémentaire(s)
- **Confort :**  
T.V., lecteur DVD, prise antenne t.v., téléphone, cable/satellite, accès internet, accès internet haut débit, wifi (accès internet sans fil), armoire, placard, penderie, moustiquaires de lit, partiellement climatisé, ventilateur d'appoint, ventilateur mural, baie vitrée, rideaux, stores, volets roulants, alarme vol
- **Equipement ménager :**  
Vaisselle/couverts, ustensiles et batterie de cuisine, cafetière, machine à café électrique, bouilloire électrique, grille-pain, presse-agrumes, cuisinière à gaz, four, micro-ondes, réfrigérateur, congélateur, machine à glaçon/ice maker, lave-vaisselle, lave-linge, fer à repasser, planche à repasser

### Services

- **Linge :**  
Draps, Oreiller(s)
- **Maison :**  
Entretien ménager possible en sus (+15€), Nettoyage de départ
- **Personnel :**  
Personnel de maison possible en sus, Cuisinier/ière(s) possible en sus, Garde d'enfant possible en sus

### Informations pratiques

- **Informations pratiques**  
Enfants bienvenus  
Animaux acceptés  
Couverture téléphonie mobile  
Eau : chaude/froide  
Tension électrique : 220V / 60Hz  
Alimentation électrique : secteur
- **Accueil de personne handicapée**  
Accès fauteuil roulant



chambre

Album photos - 1



accès direct plage



séjour



chambre



chambre



chambre

Album photos - 2



chambre enfant

salle(s) de bain



cuisine indépendante

vue depuis la maison



plage privé



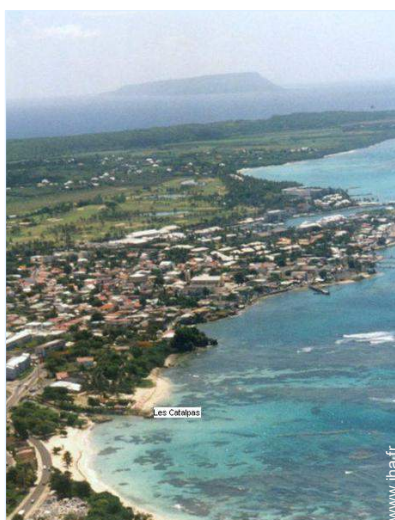
Album photos - 3



Villa



### Plan d'accès



### Localisation & Accès



Coordonnées GPS en degrés, minutes, secondes: Latitude 16°15'36"N - Longitude 61°16'8.4"O (Ville)

#### Adresse

→ Les Catalpas  
97118 Saint François

#### • Aéroport Guadeloupe Pôle Caraïbes

→ Pointe à Pitre, Grande Terre, Guadeloupe  
→ Distance : 38km  
→ Temps : 1h

- Saint François : Distance : 500m
- Sainte Anne : Distance : 12km
- Le Moule : Distance : 12km

### Contact

Nom	M. DE JAHAM René
Adresse	95 bd Exelmans
Ville	75016 PARIS
Pays	France
Tél. Fixe	+33 (0) 147439679 (France)
Tél. Mobile	+33 (0) 628097997 (France)

Langues parlées 

Location de vacances  
Grande Terre - Guadeloupe  
"Les Catalpas"

8  
[Réserver](#)

Calendrier des disponibilités - à partir de : mai 2012

Mai	Ma	Me	J	V	S	D	L	Ma	Me	J	V	S	D	L	Ma	Me	J	V	S	D	L	Ma	Me	J							
2012	1	2	3	4	5	6	7	8	9	10	11	12	13	14	15	16	17	18	19	20	21	22	23	24	25	26	27	28	29	30	31

Juin	V	S	D	L	Ma	Me	J	V	S	D	L	Ma	Me	J	V	S	D	L	Ma	Me	J	V	S							
2012	1	2	3	4	5	6	7	8	9	10	11	12	13	14	15	16	17	18	19	20	21	22	23	24	25	26	27	28	29	30
	-	-	-	-	-	-	-	-	-	-	-	-	-	-	-	-	-	-	-	-	-	-	-	-	-	-	-	-	-	

Juil	D	L	Ma	Me	J	V	S	D	L	Ma	Me	J	V	S	D	L	Ma	Me	J	V	S	D	L	Ma							
2012	1	2	3	4	5	6	7	8	9	10	11	12	13	14	15	16	17	18	19	20	21	22	23	24	25	26	27	28	29	30	31
	-	-	-	-	-	-	-	-	-	-	-	-	-	-	-	-	-	-	-	-	-	-	-	-	-	-	-	-	-		

- Réservé
- Haute Saison
- Basse Saison
- Moyenne Saison
- Spécial fêtes

[Mois : Suivant >>](#)

Tarifs de location - Villa - 10 Personne(s)

Tarifs	Nuit	Week-end	Semaine	2 semaines	Mois
<span style="display: inline-block; width: 15px; height: 15px; background-color: #90ee90; border: 1px solid #000; margin-right: 5px;"></span> Basse Saison	-	-	890€	-	-
<span style="display: inline-block; width: 15px; height: 15px; background-color: #add8e6; border: 1px solid #000; margin-right: 5px;"></span> Moyenne Saison	-	-	1350€	-	-
<span style="display: inline-block; width: 15px; height: 15px; background-color: #f00; border: 1px solid #000; margin-right: 5px;"></span> Haute Saison	-	-	1650€	-	-
<span style="display: inline-block; width: 15px; height: 15px; background-color: #ffb6c1; border: 1px solid #000; margin-right: 5px;"></span> Spécial fêtes	-	-	1950€	-	-
<span style="display: inline-block; width: 15px; height: 15px; background-color: #ffa500; border: 1px solid #000; margin-right: 5px;"></span> Période promotionnelle	-	-	890€	-	-

[Réserver](#)





chambre



chambre



chambre



accès direct plage



séjour

### Conditions de réservations

#### • Réservation

- Versement à la réservation : 30% du montant de la location
- Versement du solde : 10 jours avant le séjour

#### • Location

- Charges comprises
- Taxe de séjours incluse
- Forfait ménage départ en sus : 100€

► [Réserver](#)

► [Contacter le propriétaire](#)

### Modes de paiement acceptés

- Virement bancaire
- Chèque bancaire
- Chèque de banque
- Espèces

Contactez directement les propriétaires

[www.ihf.fr](http://www.ihf.fr)  
N° annonce  
41144  
>> [Réserver](#) <<

### Contact

Nom M. DE JAHAM René  
Adresse 95 bd Exelmans  
Ville 75016 PARIS  
Pays France  
Tél. Fixe +33 (0) 147439679 (France)  
Tél. Mobile +33 (0) 628097997 (France)

Langues parlées  