

# Location de vacances de Charme Piedade "O Zimbreiro"



Appart'hotel de Charme au sous-sol, entrée individuelle, dans un(e) Hôtel

Cadre : calme, naturel

Capacité : 16 personne(s)

Chambre(s) : 5



Eco-tourisme

Piedade - Île du Pico - Groupe central

Açores

N° annonce 29892

[www.ihf.fr](http://www.ihf.fr)



Internet  
Holiday  
Ads



Internet  
Holiday  
Ads



## Location de vacances de Charme



Appart'hotel de Charme au sous-sol, entrée individuelle, dans un(e) Hôtel

- **Idéal pour lune de miel, famille**
- **Vue :** panoramique, mer/océan, campagne, piscine, jardin/parc, vignobles
- **Cadre :** calme, naturel

## Les plus

- **Piscine :**  
Piscine dans la résidence, système éclairage, accès par escalier, douche extérieure (ouverte du '01 avril' au '30 novembre')
- **Parking :**  
Parking non couvert : 10 sur le terrain
- **Equipements bébé :**  
Chaise bébé



## Environnement & localisation



Campagne



Equitation



Pêche

### Loisirs

- **Loisirs à moins de 20 km / 12 miles :**

Baignade, plongée avec tuba, plongée sous-marine, centre équitation, chemin de promenade, sentier côtier/forestier, VTT (itinéraire circuit), excursion en bateau, balade en calèche, balade à cheval, balade à dos d'âne, pêche, pêche à la ligne, pêche sous-marine

- **Encadrement :**

Ecole de plongée, école d'équitation

- **Attraits et détente :**

Bar/pub, discothèque, restaurant, karaoké, parc et jardin, réserve naturelle, centre d'exposition, site historique, musée, festival, boutique d'artisanat, cave et dégustation de vin

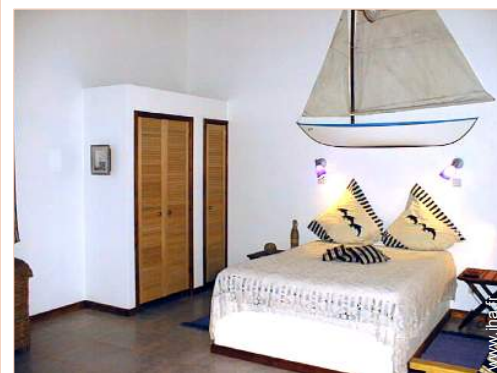
### Environnement

- **Site :**

- Mer/océan
- Plage de galets 500m
- Plage de rocher
- Calanque, crique 500m
- Piscine publique
- Falaise
- Lac
- Forêt
- Port de plaisance

- **Commodités :**

- Centre village
- Arrêt/station de bus
- Location de vélo/VTT
- Location de moto/scooter
- Location de voiture
- Boulangerie
- Petits commerces
- Super marché
- Salon de coiffure
- Poste
- Banque
- Distributeur automatique de billets
- Pharmacie
- Hôpital
- Dispensaire





### Intérieur

- **Capacité d'accueil :**  
16 personne(s) - 12 adultes, 4 enfant(s)
- **Agencement intérieur :**  
5 chambre(s), 5 salle(s) de douche, 6 WC, séjour, salon, salle à manger, coin du feu, mezzanine, salon bar, salon bibliothèque, salon de musique, dressing, atelier, véranda
- **Couchage - lit(s) :**  
5 lit(s) double(s), 1 lit(s) futon 2 pers, 1 lit(s) escamotable(s) 2 pers, 2 lit(s) simple(s), 1 lit(s) bébé
- **Confort :**  
Cheminée, collection de livres, téléphone, fax, ordinateur, accès internet, accès internet haut débit, wifi (accès internet sans fil), armoire, placard, penderie, rideaux

### Extérieur

- **Superficie du terrain :**  
7 ha
- **Installation extérieure :**  
Terrasse, terrasse couverte, balcon, pergola
- **Cadre extérieur :**  
Cour privée, terrain clos, jardin, jardin paysagé, verger, potager, puits/source
- **Equipements extérieurs :**  
Bar extérieur, table(s) de jardin, chaise(s) de jardin, tonnelle, parasol, transat(s), hamac(s), douche extérieure



### Services

- **Linge :**  
Draps, Linge de toilette, Draps de plage, Couverture(s), Couette(s), Oreiller(s)
- **Maison :**  
Entretien ménager, Nettoyage de départ, Entretien jardin/piscine, Parking
- **Personnel :**  
Personnel de maison
- **Restauration :**  
Petit déjeuner, Table d'hôte possible en sus (7 fois/semaine +20€)

### Informations pratiques

- **Informations pratiques**  
Enfants bienvenus  
Couverture téléphonie mobile, transport personnel souhaitable  
Eau : chaude/froide  
Tension électrique : 220-240V / 50Hz  
Alimentation électrique : secteur



Album photos - 1



Album photos - 2



### Localisation & Accès



Coordonnées GPS en degrés, minutes, secondes: Latitude 38°25'33.48"N - Longitude 28°2'35.94"O ([Hébergement](#))

#### Adresse

→ 83, caminho do cruzeiro  
9930 Piedade

#### • Aéroport Pico Island

→ Lajes do Pico, Île du Pico, Groupe central, Açores  
→ Distance : 30km  
→ Temps : 40'

#### • Gare maritime Madalena

→ Madalena, Île du Pico, Groupe central, Açores  
→ Distance : 45km  
→ Temps : 45'

#### • Gare maritime São Roque do Pico

→ São Roque do Pico, Île du Pico, Groupe central, Açores  
→ Distance : 25km  
→ Temps : 30'

- Lajes do Pico : Distance : 20km
- São Roque do Pico : Distance : 25km
- Madalena : Distance : 45km

### Contact

Nom	M. LEBON Jérémy & Mme LEDUC Anne-Lise O ZIMBREIRO
Adresse	83, caminho do cruzeiro
Ville	9930-251 PIEDADE / PICO / AÇORES
Pays	Portugal
Tél. Fixe	+351 292666709 (Portugal)
Télécopie	+351 292666020 (Portugal)
Langues parlées	

Location de vacances de Charme  
Piedade - Açores  
"O Zimbreiro"

7  
[Réserver](#)

Tarifs de location - Apart'hotel de Charme - 16 Personne(s)

Tarifs	Nuit	Week-end	Semaine	2 semaines	Mois
 Basse Saison	65€	-	-	-	-
 Haute Saison	75€	-	-	-	-

[Réserver](#)



Conditions de réservations

• **Réservation**

→ Versement à la réservation :  
30% du montant de la location  
→ Versement du solde :  
à la remise des clefs

• **Location**

→ Taxe de séjours incluse  
→ Forfait ménage départ inclus  
→ Prévoir supplément pour :  
- lit(s) supplémentaire(s)

[► Réserver](#)

[► Contacter le propriétaire](#)

Modes de paiement acceptés

• Virement bancaire • Espèces

Contactez directement les propriétaires

[www.ihfr.fr](http://www.ihfr.fr)  
N° annonce  
29892  
>> Réserver <<

Contact

Nom M. LEBON Jérémy & Mme LEDUC Anne-Lise  
O ZIMBREIRO  
Adresse 83, caminho do cruzeiro  
Ville 9930-251 PIEDADE / PICO / AÇORES  
Pays Portugal  
Tél. Fixe +351 292666709 (Portugal)  
Télécopie +351 292666020 (Portugal)

Langues parlées 

N° annonce 29892

[www.ihfr.fr](http://www.ihfr.fr)



Internet  
Holiday  
Ads



Internet  
Holiday  
Ads

