

# Location de vacances de Prestige Fajã de Baixo "QUINTA DA ABELHEIRA"



Maison de Campagne Prestige,  
individuel(le), de 2 étages, entrée  
commune, dans un(e) Propriété

Cadre : historique, rustique

Capacité : 30 personne(s)

Chambre(s) : 10

Pièce(s) : 1

Fajã de Baixo - Île São Miguel - Groupe Est  
Açores

N° annonce 75356

[www.ihf.fr](http://www.ihf.fr)



Internet  
Holiday  
Ads



Internet  
Holiday  
Ads



## Location de vacances de Prestige



Maison de Campagne Prestige, individuel (le), de 2 étages, entrée commune, dans un (e) Propriété

- **Idéal pour tout public, grande famille**
- **Vue** : panoramique, dégagée, mer/océan, montagne, coucher de soleil exceptionnel, nocturne scintillante
- **Cadre** : historique, rustique
- **Exposition** : Sud

## Les plus

### • Piscine :

Piscine dans la résidence, ovale (longueur 5,50m, largeur 3,50m), système éclairage, accès par escalier, douche extérieure (ouverte du '01 janvier' au '31 décembre')



## Environnement & localisation



Montagne Golf Equitation Pêche



Culture

### Loisirs

#### • Loisirs à moins de 20 km / 12 miles :

Baignade, plongée sous-marine, plongée en scaphandre, surf, voile, canyoning, golf, tennis, chemin de promenade, randonnée, escalade, varappe, excursion en bateau, balade à cheval, bowling, pêche, pêche au gros, pêche sous-marine

#### • Encadrement :

Ecole de voile, école de plongée, école de tennis, école d'équitation

#### • Attraits et détente :

Bar/pub, discothèque, restaurant, cinéma, cinéma d'été, karaoké, parc et jardin, réserve naturelle, centre d'exposition, galerie d'art, site historique, musée, théâtre, antiquité & brocante, boutique d'artisanat, bains naturels, thermes, centre de remise en forme

### Environnement

#### • Site :

- Plage de sable 2km

#### • Commodités :

- Centre ville 5km
- Location de vélo/VTT
- Location de moto/scooter
- Location de voiture
- Location de bateau
- Location de matériel de plongée



piscine dans la résidence

N° annonce 75356

www.ihf.fr



>> LOCATIONS DE VACANCES

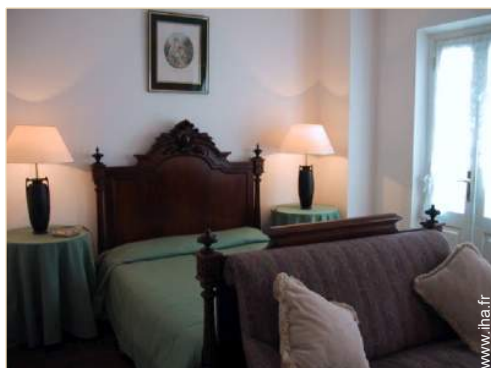
Internet  
Holiday  
Ads



Internet  
Holiday  
Ads



DE PARTICULIER A PARTICULIER



### Intérieur

- **Capacité d'accueil :**  
30 personne(s) - 20 adultes, 10 enfant(s)
- **Superficie habitable :**  
> 1000m<sup>2</sup>
- **Agencement intérieur :**  
1 pièce(s), 10 chambre(s), 10 salle(s) de bain, 10 salle(s) de douche, séjour 100m<sup>2</sup>, salon 100m<sup>2</sup>, coin repas, coin du feu, salon télévision, salon bar, salon de musique, dressing, véranda
- **Couchage - lit(s) :**  
6 lit(s) double(s), 5 lit(s) king-size(s), 6 lit(s) simple(s), 4 lits jumeaux simple, 3 lit(s) bébé, 10 possibilité couchage(s) supplémentaire (s)
- **Confort :**  
Cheminée, T.V., collection de livres, prise antenne t.v., ordinateur, accès internet, wifi (accès internet sans fil), armoire, penderie, coffre sécurisé, moustiquaire aux fenêtres, chauffage électrique, rideaux, alarme feu sécurité
- **Equipement ménager :**  
Vaisselle/couverts, cafetière, machine à café électrique, machine à café espresso, bouilloire électrique, grille-pain, grille-viande, cuisinière à gaz, four, mini-four, micro-ondes, réfrigérateur, lave-vaisselle, lave-linge, sèche-linge, aspirateur, fer à repasser, planche à repasser

### Extérieur

- **Superficie du terrain :**  
> 10 ha
- **Installation extérieure :**  
Belvédère, abri de jardin
- **Cadre extérieur :**  
Jardin, jardin paysagé, pelouse, verger
- **Equipements extérieurs :**  
Barbecue, table(s) de jardin, 20 chaise(s) de jardin, desserte à roulette, tonnelle, parasol, 6 chaise(s) longue(s), 20 transat(s), douche extérieure



### Services

- **Linge :**  
Draps, Linge de toilette, Linge de maison, Draps de plage, Couverture(s), Couette(s), Oreiller(s)
- **Maison :**  
Entretien ménager, Entretien jardin/piscine
- **Personnel :**  
Chauffeur, Blanchisserie, Guide
- **Restauration :**  
Petit déjeuner, Repas barbecue, Préparation repas local, Préparation panier pique-nique

### Informations pratiques

- **Informations pratiques**  
Enfants bienvenus



Album photos - 1



piscine dans la résidence



Album photos - 2



### Localisation & Accès

 Coordonnées GPS en degrés, minutes, secondes: Latitude 37°45'0.688"N - Longitude 25°38'0.64"O ([Hébergement](#))

#### Adresse

→ Pico da Abelheira  
9500 Fajã de Baixo

- Fajã de Baixo : Distance : 5km
- Ponta Delgada : Distance : 5km
- Ribeira Grande : Distance : 7,5km

### Conditions de réservations

#### • Réservation

→ Versement à la réservation :  
40% du montant de la location

#### • Location

→ Charges comprises  
→ Taxe de séjours incluse  
→ Forfait ménage départ inclus

### Modes de paiement acceptés

• Virement bancaire • Espèces

▶ Réserver

▶ Contacter le propriétaire

Contactez directement les propriétaires

[www.iha.fr](http://www.iha.fr)  
N° annonce  
75356  
>> Réserver <<

### Contact

Nom	Mme CÂMARA Ana QUINTA DA ABELHEIRA
Adresse	PICO DA ABELHEIRA, 17 AZORES
Ville	9500-701 FAJÃ DE BAIXO
Pays	Portugal
Tél. Fixe	+351 296 630180 (Portugal)
Télécopie	+351 296 630188 (Portugal)

Langues  
parlées

