

Gîte São Pedro de Nordestinho "Casa da Talha"



Gîte - Maison de Charme en
Pierre, individuel(le), de plain-pied,
entrée individuelle

Cadre : champêtre

Capacité : 2 personne(s)

Chambre(s) : 1

Pièce(s) : 5



Eco-tourisme

São Pedro de Nordestinho - Île São Miguel - Groupe Est

Açores

N° annonce 64121

www.ihha.fr



Internet
Holiday
Ads



Internet
Holiday
Ads



Gîte



Gîte - Maison de Charme en Pierre, individuel(le), de plain-pied, entrée individuelle

- **Idéal pour tout public, famille**
- **Vue :** panoramique, dégagée, mer/océan, jardin/parc, champs agricoles, village
- **Cadre :** champêtre
- **Exposition :** Nord

Les plus

- **Parking :**
Parking non couvert : 1 sur le terrain
- **Avantages :**
2 vélo(s)
- **Equipements bébé :**
Chaise bébé, baignoire bébé



séjour

Environnement & localisation



Campagne

Loisirs

- **Loisirs à moins de 20 km / 12 miles :**
Chemin de promenade, sentier côtier/forestier
- **Attraits et détente :**
Bar/pub, restaurant, parc et jardin, parc de loisirs, réserve naturelle, musée, boutique d'artisanat

Environnement

- **Site :**
 - Mer/océan 800m
 - Plage de sable 7,5km
 - Piscine publique 5km
 - Parcours de golf 18 trous 30km
 - Spot de windsurf 50km
 - Falaise 800m
 - Lac 40km
 - Massif montagneux 2km
 - Port de plaisance >50km
- **Commodités :**
 - Centre village 100m
 - Arrêt/station de bus 100m
 - Boulangerie 3km
 - Petits commerces 200m
 - Super marché 5km
 - Salon de coiffure 4km
 - Cyber café 5km
 - Poste 5km
 - Banque 3km
 - Distributeur automatique de billets 3km
 - Pharmacie 5km
 - Hôpital 5km



cuisine



cheminée



salle(s) de bain

Intérieur

- **Capacité d'accueil :**
2 personne(s) - 2 adultes
- **Superficie habitable :**
90m²
- **Agencement intérieur :**
5 pièce(s), 1 chambre(s), 1 salle(s) de bain, séjour 14m², cuisine locale
- **Couchage - lit(s) :**
1 lit(s) king-size(s), 1 possibilité couchage(s) supplémentaire(s)
- **Confort :**
Cheminée, T.V., chaine hifi, lecteur DVD, jeux de société, collection de livres, collection de films, cable/satellite, accès internet haut débit, armoire, placard, coffre sécurisé, sèche-cheveux, sèche-serviettes chauffant, chauffage électrique, rideaux, double-vitrage, alarme vol, alarme feu sécurité
- **Equipement ménager :**
Vaisselle/couverts, ustensiles et batterie de cuisine, machine à café électrique, grille-pain, grille-viande, plaques de cuisson, four, micro-ondes, hotte aspirante, réfrigérateur, lave-vaisselle, lave-linge, sèche-linge, aspirateur, fer à repasser, planche à repasser

Extérieur

- **Superficie du terrain :**
600m²
- **Installation extérieure :**
Terrasse couverte 14m²
- **Cadre extérieur :**
Terrain clos 600m², jardin 500m²
- **Equipements extérieurs :**
Barbecue, table(s) de jardin, 4 chaise(s) de jardin, parasol, 3 chaise(s) longue(s)



chambre

Services

- **Linge :**
Draps (2 fois/semaine), Linge de toilette (2 fois/semaine), Linge de maison (2 fois/semaine), Couverture(s), Couette(s), Oreiller(s)
- **Maison :**
Entretien ménager (2 fois/semaine), Nettoyage de départ, Entretien jardin/piscine, Parking, Transfert gare aéroport possible en sus (+130€)
- **Restauration :**
Préparation repas local possible en sus (+30€)

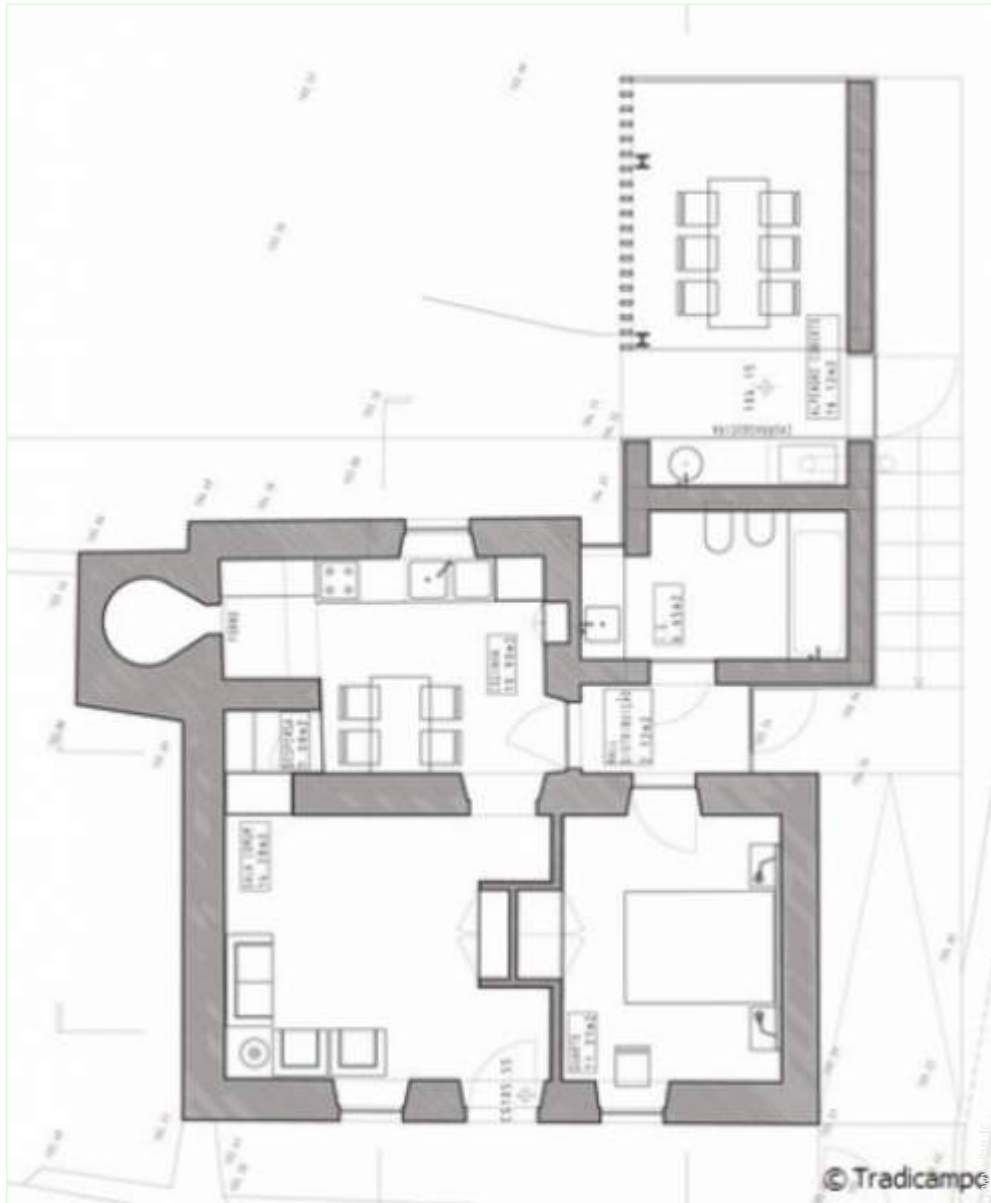
Informations pratiques

- **Informations pratiques**
Enfants bienvenus
Animaux acceptés sous conditions (s'informer auprès du propriétaire)
Location non fumeur, couverture téléphonie mobile, transport personnel souhaitable
Eau : chaude/froide
Tension électrique : 220-240V / 50Hz
Alimentation électrique : secteur
- **Accueil de personne handicapée**
Accès fauteuil roulant
Aménagements pour handicap : moteur



coffre sécurisé

Plan d'agencement



Album photos - 1



cheminée



cuisine



séjour



salle(s) de bain



coffre sécurisé

Album photos - 2



chambre



cuisine



Equipements extérieurs



vue mer



jardin



terrasse couverte



terrasse couverte



jardin

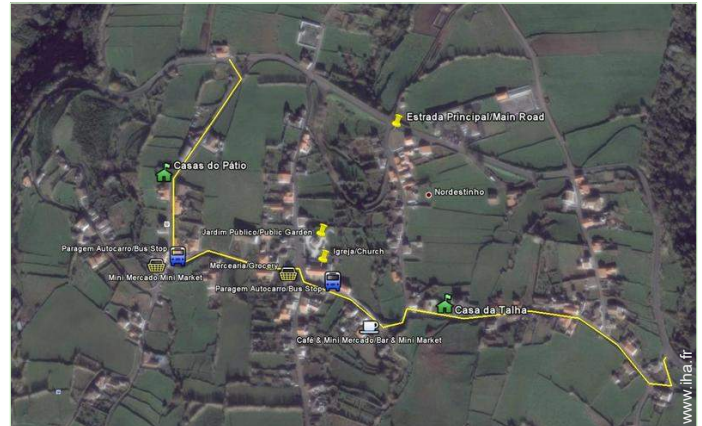


jardin



jardin

Plan d'accès



Localisation & Accès



Coordonnées GPS en degrés, minutes, secondes: Latitude 37°50'59.04"N - Longitude 25°11'43.74"O (Hébergement)

Adresse

→ Rua Padre Diniz da Luz, 38
9630 São Pedro de Nordestinho

• Aéroport João Paulo II

→ Ponta Delgada, Île São Miguel, Groupe Est, Açores
→ Distance : 60km
→ Temps : 2h15'

• Autoroute (sortie) Ribeira Grande

→ Ribeira Grande, Île São Miguel, Groupe Est, Açores
→ Distance : 30km
→ Temps : 20'

• Autoroute (sortie) Nordeste

→ Nordeste, Île São Miguel, Groupe Est, Açores
→ Distance : 5km

- Nordeste : Distance : 5km
- Ribeira Grande : Distance : 50km
- Ponta Delgada : Distance : 65km

Contact

Nom	M. OLIVEIRA Ricardo TRADICAMPO
Adresse	Est Regional Santana 103
Ville	9600-162 RIBEIRA GRANDE RABO DE PEIXE
Pays	Portugal
Tél. Fixe	+351 296 491 303 (Portugal) De 10:00 AM à 05:00 PM (GMT/UTC -01:00)
Tél. Mobile	+351 966 025 812 (Portugal)
Langues parlées	

Gîte
Île São Miguel - Groupe Est
"Casa da Talha"

8
[Réserver](#)

Calendrier des disponibilités - à partir de : mai 2012

Mai	Ma	Me	J	V	S	D	L	Ma	Me	J	V	S	D	L	Ma	Me	J	V	S	D	L	Ma	Me	J							
2012	1	2	3	4	5	6	7	8	9	10	11	12	13	14	15	16	17	18	19	20	21	22	23	24	25	26	27	28	29	30	31

Juin	V	S	D	L	Ma	Me	J	V	S	D	L	Ma	Me	J	V	S	D	L	Ma	Me	J	V	S							
2012	1	2	3	4	5	6	7	8	9	10	11	12	13	14	15	16	17	18	19	20	21	22	23	24	25	26	27	28	29	30
	-	-	-	-	-	-	-	-	-	-	-	-	-	-	-	-	-	-	-	-	-	-	-	-	-	-	-	-	-	

Juil	D	L	Ma	Me	J	V	S	D	L	Ma	Me	J	V	S	D	L	Ma	Me	J	V	S	D	L	Ma							
2012	1	2	3	4	5	6	7	8	9	10	11	12	13	14	15	16	17	18	19	20	21	22	23	24	25	26	27	28	29	30	31
	-	-	-	-	-	-	-	-	-	-	-	-	-	-	-	-	-	-	-	-	-	-	-	-	-	-	-	-	-		

■ Moyenne Saison
 ■ Réservé
 ■ Haute Saison

[Mois : Suivant >>](#)

Tarifs de location - Gîte - Maison de Charme en Pierre - 2 Personne(s)

Tarifs	Nuit	Week-end	Semaine	2 semaines	Mois
■ Basse Saison	65€ ↓ > 3	-	350€	560€	-
■ Moyenne Saison	80€ > 3	-	420€	-	-
■ Haute Saison	80€ ↓ > 3	-	490€	-	-

[↓ Tarif dégressif](#) > Minimum Nuit

[Réserver](#)





séjour



salle(s) de bain



coffre sécurisé



cheminée



cuisine

Conditions de réservations

• Réservation

- Versement à la réservation : 30% du montant de la location
- Versement du solde : à la remise des clefs

• Location

- Charges comprises
- Taxe de séjours incluse
- Forfait ménage départ inclus
- Prévoir supplément pour : - lit(s) supplémentaire(s)

[► Réserver](#)

[► Contacter le propriétaire](#)

Modes de paiement acceptés

- Virement bancaire • PayPal • Espèces

Contactez directement les propriétaires

www.ihaf.fr
N° annonce
64121
>> Réserver <<

Contact

Nom	M. OLIVEIRA Ricardo TRADICAMPO
Adresse	Est Regional Santana 103
Ville	9600-162 RIBEIRA GRANDE RABO DE PEIXE
Pays	Portugal
Tél. Fixe	+351 296 491 303 (Portugal) De 10:00 AM à 05:00 PM (GMT/UTC -01:00)
Tél. Mobile	+351 966 025 812 (Portugal)
Langues parlées	