

Chambres d'hôtes Vallée de Seine "La Gentilhommière de Normandie"



Demeure de Prestige, individuel (le), de plain-pied, entrée individuelle, dans un(e) Propriété de Charme

Cadre : agréable, tranquille

Chambre(s) d'hôtes : 3

Capacité d'accueil : 10 hôtes

- **Chambre "La Printanière"**
4 personne(s)
- **Chambre "La Chaleureuse"**
3 personne(s)
- **Chambre "La Pastorale"**
4 personne(s)

**Sainte Barbe sur Gaillon - Eure (27) - Haute Normandie
France**

Réservation : +33 (0) 6 07 88 58 70 (France)

N° annonce 10060

www.iha.fr



Internet
Holiday
Ads



Internet
Holiday
Ads



Chambres d'hôtes



Demeure de Prestige, individuel(le), de plain-pied, entrée individuelle, dans un(e) Propriété de Charme

- **Idéal pour tout public**
- **Vue** : dégagée, campagne, jardin/parc, cour, village, ville
- **Cadre** : agréable, tranquille
- **Exposition** : Sud

Les plus

- **Parking** :
Parking non couvert : 3 dans la résidence
- **Avantages** :
Table de billard, jeux de fléchettes, table de ping-pong, 2 raquette(s) de ping-pong, croquet
- **Equipements bébé** :
Chaise bébé



Environnement & localisation



Ville



Golf



Equitation

Loisirs

• Loisirs à moins de 20 km / 12 miles :

Patin à glace, baignade, Pédalo, ski nautique, jet ski, planche à voile, canoë-kayak, golf, centre équitation, poney club, chemin de promenade, sentier côtier/forestier, randonnée, VTT (itinéraire circuit), balade à cheval, mini-golf, ATV/Quad, karting, bowling, paint ball, pêche

• **Attraits et détente** :

Bar/pub, discothèque, restaurant, cinéma, parc et jardin, parc de loisirs, zoo/parc animalier, site historique, musée, antiquité & brocante

Environnement

• **Site** :

- Patinoire 15km
- Mer/océan >50km
- Piscine publique 3km
- Parcours de golf 9 trous 3km
- Parcours de golf 18 trous 20km
- Base nautique 20km
- Rivière 7,5km
- Plan d'eau 20km
- Forêt 1km

• **Commodités** :

- Centre ville 2,5km
- Salon de coiffure 2,5km
- Poste 2,5km
- Banque 2,5km
- Distributeur automatique de billets 2,5km
- Pharmacie 2,5km
- Médecin
- Infirmière 2,5km
- Hôpital 15km



N° annonce 10060

www.ihf.fr



>> LOCATIONS DE VACANCES

Internet
Holiday
Ads



Internet
Holiday
Ads



DE PARTICULIER A PARTICULIER



Intérieur

- **Capacité d'accueil :**
10 hôtes, 3 Chambre(s) d'hôtes
- **Superficie habitable :**
300m²
- **Agencement intérieur à disposition des hôtes :**
Séjour 35m², salon 25m², salle à manger, coin du feu, véranda
- **Confort intérieur à disposition des hôtes :**
Cheminée, T.V., jeux de société, accès internet haut débit, sèche-cheveux, partiellement climatisé, chauffage central

Services

- **Restauration :**
Petit déjeuner
- **Linge :**
Draps, Linge de toilette, Couverture(s), Oreiller(s)
- **Maison :**
Entretien ménager, Entretien jardin/piscine, Parking

Extérieur

- **Superficie du terrain :**
4000m²
- **Installation extérieure à disposition des hôtes :**
Terrasse 15m²
- **Cadre extérieur à disposition des hôtes :**
Cour privée 200m², terrain clos 4000m², jardin paysagé > 1000m²
- **Equipements extérieurs à disposition des hôtes :**
Table(s) de jardin, 10 chaise(s) de jardin, 6 transat(s)

Informations pratiques

- **Informations pratiques**
Enfants bienvenus
Animaux acceptés sous conditions (s'informer auprès du propriétaire)
Présence sur place : animaux domestiques
Location non fumeur, couverture téléphonie mobile
Tension électrique : 220-240V / 50Hz
Alimentation électrique : secteur



Chambre "La Printanière"



4 personne(s) : 2 adultes - 2 enfant(s)

Superficie habitable : 30m²



• Agencement intérieur et commodités :

1 salle(s) de douche, 1 WC

• Couchage - lit(s) :

1 lit(s) double(s), 2 lit(s) pliant(s) 1 pers.

• Vue

Panoramique, dégagée, sans vis à vis, campagne, forêt

• Exposition

Sud

• Avantages privatifs

Entrée indépendante

• Confort intérieur et équipements :

T.V., accès internet haut débit, armoire, sèche-cheveux, sèche-serviettes chauffant, douche massante, intégralement climatisé, chauffage électrique



chambre



salle(s) de douche



salle(s) de douche



WC

Chambre "La Chaleureuse"



3 personne(s) : 2 adultes - 1 enfant(s)

Superficie habitable : 28m²



• Agencement intérieur et commodités :

1 salle(s) de douche, 1 WC

• Couchage - lit(s) :

1 lit(s) double(s), 1 lit(s) pliant(s) 1 pers.

• Vue

Panoramique, dégagée, sans vis à vis, campagne, forêt

• Exposition

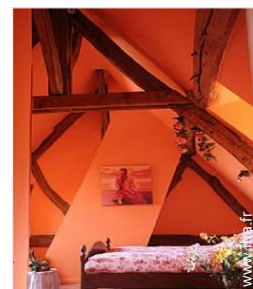
Sud

• Avantages privatifs

Entrée indépendante

• Confort intérieur et équipements :

T.V., accès internet haut débit, armoire, sèche-cheveux, sèche-serviettes chauffant, douche massante, intégralement climatisé, chauffage électrique



chambre



salle(s) de douche

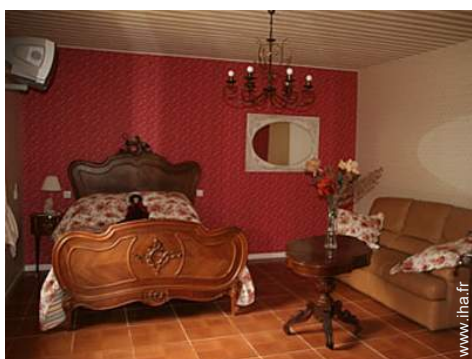


salle(s) de douche



WC

Chambre "La Pastorale"



4 personne(s) : 4 adultes

Superficie habitable : 30m²



• Agencement intérieur et commodités :

1 salle(s) de douche, 1 WC

• Couchage - lit(s) :

1 lit(s) double(s), 1 canapé-lit(s) 2 pers

• Vue

Jardin/parc, cour

• Exposition

Nord

• Avantages privatifs

Entrée indépendante

• Confort intérieur et équipements :

T.V., accès internet haut débit, armoire, sèche-cheveux, sèche-serviettes chauffant, douche massante, intégralement climatisé, chauffage électrique, rideaux



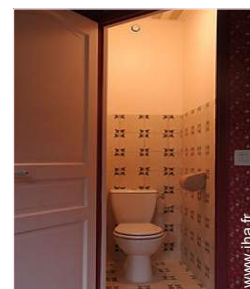
chambre



salle(s) de douche



salle(s) de douche



WC

Album photos - 1



Localisation & Accès



Coordonnées GPS en degrés, minutes, secondes: Latitude 49°9'58.392"N - Longitude 1°19'9.768"E ([Ville](#))

Adresse

→ 2, rue Louis Vernier
27600 Sainte Barbe sur Gaillon

• Autoroute (sortie) A13 - sortie 17

→ Gaillon, Eure, Haute Normandie, France
→ Distance : 7,5km
→ Temps : 5'

• Gare ferroviaire Ligne Paris Saint Lazare

→ Aubevoye, Eure, Haute Normandie, France
→ Distance : 5km
→ Temps : 5'

• Aéroport Paris Charles de Gaulle

→ Paris, Paris, Paris - Île de France, France
→ Distance : 115km
→ Temps : 1h15'

• Giverny : Distance : 19km

• Lyons la Forêt : Distance : 29km

• Pacy sur Eure : Distance : 25km

Contact

Nom	M. LE LAY Jean-Pierre & Mme LE LAY Christiane
Adresse	2, rue Louis Vernier
Ville	27600 SAINTE BARBE SUR GAILLON
Pays	France
Tél. Mobile	+33 (0) 6 07 88 58 70 (France)
Tél. Mobile2	+33 (0) 6 07 27 37 95 (France)
Langues parlées	

Tarifs de location "La Gentilhommière de Normandie"

Tarifs Chambres d'hôtes		Nuit	Week-end	Semaine	2 semaines	Mois
1 Chambre "La Pastorale" 4 personne(s) (4 adultes)		83€	-	-	-	-
		83€	-	-	-	-
		83€	-	-	-	-
2 Chambre "La Chaleureuse" 3 personne(s) (2 adultes - 1 enfant(s))		83€	-	-	-	-
		83€	-	-	-	-
		83€	-	-	-	-
3 Chambre "La Printanière" 4 personne(s) (2 adultes - 2 enfant(s))		83€	-	-	-	-
		83€	-	-	-	-
		83€	-	-	-	-

 Basse Saison
  Moyenne Saison
  Haute Saison

[Réserver](#)

Conditions de réservations

• **Réservation**

→ Versement à la réservation :
50% du montant de la location

• **Location**

→ Prévoir supplément pour :
- animaux
- lit(s) supplémentaire(s)

Modes de paiement acceptés

• Virement bancaire • Chèque bancaire •
Chèque de banque • PayPal • Espèces

▶ [Réserver](#)

▶ [Contacter le propriétaire](#)

Contactez directement les propriétaires

www.iha.fr
N° annonce
10060
>> Réserver <<

Contact

Nom M. LE LAY Jean-Pierre & Mme LE LAY Christiane
 Adresse 2, rue Louis Vernier
 Ville 27600 SAINTE BARBE SUR GAILLON
 Pays France
 Tél. Mobile +33 (0) 6 07 88 58 70 (France)
 Tél. Mobile2 +33 (0) 6 07 27 37 95 (France)

Langues parlées  