

# Chambres d'hôtes Pays de Caux "Chateau Des Saveurs"



162€/Week-end

Promotions

du 25/05/12  
au 31/12/12  
2 personne(s)



Séjours à thème  
Relaxation

**Château** de 1 étage, entrée commune, dans un(e) Propriété privée

Cadre : calme, luxueux

Chambre(s) d'hôtes : 4

Capacité d'accueil : 14 hôtes

- Chambre "Jasmin"  
2 personne(s)
- Chambre "Espelette"  
2 personne(s)
- Chambre "Violette"  
2 personne(s)
- Chambre "Badiane"  
2 personne(s)

Saint Sauveur d'Émalleville - Seine Maritime (76) - Haute Normandie  
France

Réservation : +33 (0) 2 35 20 92 25 (France)

N° annonce 66397

[www.iha.fr](http://www.iha.fr)



Internet  
Holiday  
Ads



Internet  
Holiday  
Ads



## Chambres d'hôtes



Château de 1 étage, entrée commune, dans un(e) Propriété privée

- **Idéal pour tout public, séminaire**
- **Vue :** dégagée, campagne, jardin/parc
- **Cadre :** calme, luxueux
- **Exposition :** Sud

## Les plus

- **Piscine :**  
Piscine privée, chauffée, sécurité enfant
- **Tennis :**  
Tennis privé
- **Parking :**  
Parking non couvert : 14 sur le terrain
- **Avantages :**  
Sauna, hammam, jacuzzi, table de massage, machine(s) de musculation, table de billard, terrain de pétanque, 4 jeux de boules de pétanques, 2 vélo(s)
- **Equipements bébé :**  
Chaise bébé, table à langer, baignoire bébé, pot bébé



La chambre d'hôte

## Environnement & localisation



Campagne



Golf



Equitation

### Loisirs

#### • Loisirs à moins de 20 km / 12 miles :

Baignade, planche à voile, voile, golf, tennis, centre équitation, randonnée, VTT (itinéraire circuit), excursion en bateau, balade à cheval, mini-golf, bowling, acrobranche, terrain de pétanque

#### • Attraites et détente :

Bar/pub, discothèque, restaurant, cinéma, musée, casino

### Environnement

#### • Site :

- Piscine chauffée 7,5km
- Mer/océan 15km
- Plage de galets 15km
- Court de tennis public 7,5km
- Parcours de golf 18 trous 15km
- Falaise 15km
- Port de plaisance 20km

#### • Commodités :

- Location de vélo/VTT 15km
- Location de voiture 20km
- Boulangerie 7,5km
- Super marché 7,5km
- Salon de coiffure 7,5km
- Poste 7,5km
- Banque 7,5km
- Pharmacie 7,5km
- Médecin 7,5km
- Infirmière 7,5km
- Hôpital 20km



La chambre d'hôte



La chambre d'hôte



### Intérieur

- **Capacité d'accueil :**  
14 hôtes, 4 Chambre(s) d'hôtes
- **Superficie habitable :**  
600m<sup>2</sup>
- **Agencement intérieur à disposition des hôtes :**  
Salle de séminaire/réception, salle à manger, galerie/réception, patio
- **Confort intérieur à disposition des hôtes :**  
T.V., chaine hifi, lecteur DVD, jeux de société, wifi (accés internet sans fil), sèche-cheveux, lave-linge, sèche-linge, fer à repasser, chauffage central



### Extérieur

- **Superficie du terrain :**  
1 ha
- **Installation extérieure à disposition des hôtes :**  
Kiosque 10m<sup>2</sup>
- **Cadre extérieur à disposition des hôtes :**  
Terrain clos 1 ha
- **Equipements extérieurs à disposition des hôtes :**  
Barbecue, salon de jardin

### Services

- **Restauration :**  
Petit déjeuner, Table d'hôte possible en sus (+25€)
- **Linge :**  
Draps, Linge de toilette, Couette(s)
- **Maison :**  
Entretien ménager, Entretien jardin/piscine, Parking

### Informations pratiques

- **Informations pratiques**  
Enfants bienvenus  
Animaux acceptés  
Couverture téléphonie mobile  
Tension électrique : 220-240V / 50Hz  
Alimentation électrique : secteur



Chambre "Jasmin"



2 personne(s)



Chambre

• Agencement intérieur et commodités :

1 salle(s) de bain, 1 WC

• Couchage - lit(s) :

1 lit(s) double(s), 2 possibilité couchage(s) supplémentaire(s)

• Vue

Jardin/parc

• Confort intérieur et équipements :

T.V., lecteur DVD, wifi (accès internet sans fil), armoire, sèche-cheveux, sèche-serviettes chauffant, chauffage central, rideaux



salle(s) de bain



possibilité couchage(s)  
supplémentaire(s)

Chambre "Espelette"



2 personne(s)



•Agencement intérieur et commodités :

1 salle(s) de bain, 1 WC

•Couchage - lit(s) :

1 lit(s) double(s), 2 possibilité couchage(s) supplémentaire(s)

•Vue

Jardin/parc

•Confort intérieur et équipements :

T.V., lecteur DVD, wifi (accès internet sans fil), armoire, sèche-cheveux, sèche-serviettes chauffant, chauffage central



salle(s) de bain



possibilité couchage(s)  
supplémentaire(s)

Chambre "Violette"



2 personne(s)



•Agencement intérieur et commodités :

1 salle(s) de douche, 1 WC

•Couchage - lit(s) :

1 lit(s) double(s), 2 possibilité couchage(s) supplémentaire(s)

•Vue

Jardin/parc

•Confort intérieur et équipements :

T.V., lecteur DVD, wifi (accès internet sans fil), armoire, sèche-cheveux, sèche-serviettes chauffant, chauffage central



possibilité couchage(s)  
supplémentaire(s)

Chambre "Badiane"



2 personne(s)



chambre

• Agencement intérieur et commodités :

1 salle(s) de bain, 1 WC

• Couchage - lit(s) :

1 lit(s) double(s)

• Vue

Jardin/parc

• Confort intérieur et équipements :

T.V., lecteur DVD, wifi (accès internet sans fil), placard, sèche-cheveux, sèche-serviettes chauffant, chauffage central

Album photos - 1



La chambre d'hôte



La chambre d'hôte



La chambre d'hôte



Album photos - 2



Album photos - 3



Piscine chauffée



jacuzzi



Tennis



sauna



hammam



machine(s) de musculation



table de billard

## Séjours à thème

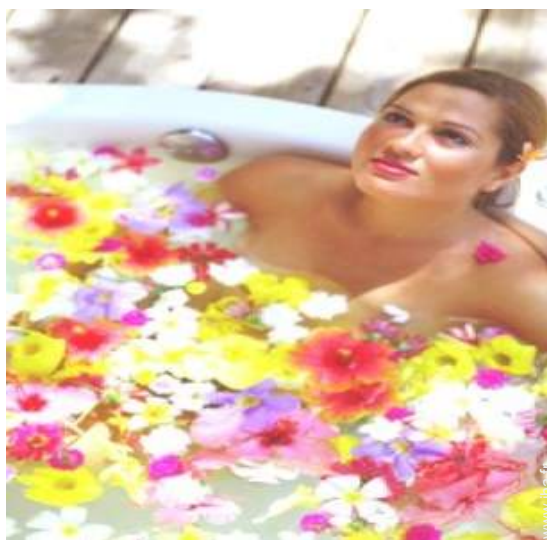
### Relaxation



Durée indicative : 1 heure  
Participant(s) : 1 mini  
Inclus avec l'hébergement

Toute l'année

[Galerie de photos souvenirs - 1](#)



N° annonce 66397

[www.ihf.fr](http://www.ihf.fr)



>> LOCATIONS DE VACANCES

Internet  
Holiday  
Ads



Internet  
Holiday  
Ads



DE PARTICULIER A PARTICULIER

Galerie de photos souvenirs - 2



N° annonce 66397

[www.ihf.fr](http://www.ihf.fr)



Internet  
Holiday  
Ads



Internet  
Holiday  
Ads



DE PARTICULIER A PARTICULIER

### Localisation & Accès



Coordonnées GPS en degrés, minutes, secondes: Latitude 49°36'0"N - Longitude 0°17'41"E ([Hébergement](#))

#### Adresse

→ Route du Château  
76110 Saint Sauveur d'Émalleville

#### • Aéroport Le Havre Octeville

→ Le Havre, Seine Maritime, Haute Normandie, France  
→ Distance : 21km  
→ Temps : 20'

#### • Gare ferroviaire Bréauté Beuzeville

→ Bréauté, Seine Maritime, Haute Normandie, France  
→ Distance : 10km  
→ Temps : 10'

#### • Gare maritime Le Havre

→ Le Havre, Seine Maritime, Haute Normandie, France  
→ Distance : 23km  
→ Temps : 30'

- Étretat : Distance : 16km
- Fécamp : Distance : 19km
- Le Havre : Distance : 23km

### Contact

Nom	M. VERITE Didier CHATEAU DES SAVEURS
Adresse	Route du Château
Ville	76110 ST SAUVEUR D'EMALLEVILLE
Pays	France
Tél. Fixe	+33 (0) 2 35 20 92 25 (France)
Langues parlées	 

Calendrier des disponibilités - à partir de : mai 2012

Mai	Ma	Me	J	V	S	D	L	Ma	Me	J	V	S	D	L	Ma	Me	J	V	S	D	L	Ma	Me	J							
2012	1	2	3	4	5	6	7	8	9	10	11	12	13	14	15	16	17	18	19	20	21	22	23	24	25	26	27	28	29	30	31
1																															
2																															
3																															
4																															

Juin	V	S	D	L	Ma	Me	J	V	S	D	L	Ma	Me	J	V	S	D	L	Ma	Me	J	V	S							
2012	1	2	3	4	5	6	7	8	9	10	11	12	13	14	15	16	17	18	19	20	21	22	23	24	25	26	27	28	29	30
1	-	-	-	-	-	-	-	-	-	-	-	-	-	-	-	-	-	-	-	-	-	-	-	-	-	-	-	-	-	
2	-	-	-	-	-	-	-	-	-	-	-	-	-	-	-	-	-	-	-	-	-	-	-	-	-	-	-	-	-	
3	-	-	-	-	-	-	-	-	-	-	-	-	-	-	-	-	-	-	-	-	-	-	-	-	-	-	-	-	-	
4	-	-	-	-	-	-	-	-	-	-	-	-	-	-	-	-	-	-	-	-	-	-	-	-	-	-	-	-	-	

Juil	D	L	Ma	Me	J	V	S	D	L	Ma	Me	J	V	S	D	L	Ma	Me	J	V	S	D	L	Ma							
2012	1	2	3	4	5	6	7	8	9	10	11	12	13	14	15	16	17	18	19	20	21	22	23	24	25	26	27	28	29	30	31
1	-	-	-	-	-	-	-	-	-	-	-	-	-	-	-	-	-	-	-	-	-	-	-	-	-	-	-	-	-		
2	-	-	-	-	-	-	-	-	-	-	-	-	-	-	-	-	-	-	-	-	-	-	-	-	-	-	-	-	-		
3	-	-	-	-	-	-	-	-	-	-	-	-	-	-	-	-	-	-	-	-	-	-	-	-	-	-	-	-	-		
4	-	-	-	-	-	-	-	-	-	-	-	-	-	-	-	-	-	-	-	-	-	-	-	-	-	-	-	-	-		



- 1 Chambre "Badiane" - 2 personne(s)
  - 2 Chambre "Violette" - 2 personne(s)
  - 3 Chambre "Jasmin" - 2 personne(s)
  - 4 Chambre "Espelette" - 2 personne(s)
-  Basse Saison

Mois : Suivant >>



Promotions : 162€ / Week-end du 12/05/25 au 12/12/31 - 2 personne(s)

Tarifs de location "Chateau Des Saveurs"

Tarifs Chambres d'hôtes		Nuit	Week-end	Semaine	2 semaines	Mois
1	Chambre "Badiane" 2 personne(s) 	120€ ↓ > 2	215€	672€	-	-
2	Chambre "Violette" 2 personne(s) 	90€ ↓ > 2	160€	504€	-	-

Tarifs de location "Chateau Des Saveurs"

Tarifs Chambres d'hôtes			Nuit	Week-end	Semaine	2 semaines	Mois
3	Chambre "Jasmin" 2 personne(s)		140€ ↓ > 2	250€	784€	-	-
4	Chambre "Espelette" 2 personne(s)		160€ ↓ > 2	280€	896€	-	-

 Basse Saison

↓ Tarif dégressif > Minimum Nuit

[Réserver](#)

Idées Week-End : 162€ / Week-end - 2 personne(s)

Idées Week-End : Relaxation

Séjours à thème : Relaxation

Conditions de réservations

• Location

- Charges comprises
- Prévoir supplément pour :
  - bébé
  - animaux
  - lit(s) supplémentaire(s)

Modes de paiement acceptés

- Visa/Delta/Electron • Virement bancaire
- MasterCard/EuroCard • Chèque bancaire
- Espèces • Chèque vacances

► Réserver

► Contacter le propriétaire

Contactez directement les propriétaires

[www.iha.fr](http://www.iha.fr)  
N° annonce  
66397  
>> Réserver <<

Contact

Nom M. VERITE Didier  
CHATEAU DES  
SAVEURS

Adresse Route du Château

Ville 76110 ST SAUVEUR  
D'EMALLEVILLE

Pays France

Tél. Fixe +33 (0) 2 35 20 92 25  
(France)

Langues parlées  