

Location de vacances de Prestige De Kwakel "Huis ter Lucht"



Appartement de Prestige au rez de
jardin, entrée individuelle, dans un(e)
Exploitation agricole

Cadre : bucolique, lacustre

Capacité : 7 personne(s)

Chambre(s) : 2

Pièce(s) : 3

De Kwakel - Hollande septentrionale

Pays Bas

N° annonce 72614

Réservation : +31 (0) 647099934 (Pays Bas)

www.ihha.fr



Internet
Holiday
Ads



Internet
Holiday
Ads



Location de vacances de Prestige



Appartement de Prestige au rez de jardin, entrée individuelle, dans un(e) Exploitation agricole

• **Idéal pour tout public, plusieurs familles**

• **Vue : panoramique, sans vis à vis, prairie, rivière, coucher de soleil exceptionnel**

• **Cadre : bucolique, lacustre**

• **Exposition : Ouest**

Les plus

• **Parking :**

Parking non couvert : 2 sur le terrain

• **Avantages :**

Jeux de fléchettes, table de ping-pong, 2 raquette(s) de ping-pong, 14 vélo(s)

• **Equipements bébé :**

Chaise bébé, baignoire bébé

Privilèges :

Ponton privé, écurie(s)



grande chambre

Environnement & localisation



Campagne



Pêche

Loisirs

• **Loisirs à moins de 20 km / 12 miles :**

Patin à glace, baignade, Pédalo, ski nautique, jet ski, surf, planche à voile, voile, canoë-kayak, golf, tennis, squash, centre équitation, poney club, chemin de promenade, sentier côtier/forestier, randonnée, VTT (itinéraire circuit), excursion en bateau, balade à cheval, mini-golf, rollers/patins à roulette (circuit), skate board (rampe), karting, bowling, base-ball, basket-ball, volley ball, pêche, pêche à la ligne

• **Encadrement :**

Ecole de voile, école de tennis, école d'équitation

• **Attraits et détente :**

Bar/pub, discothèque, restaurant, cinéma, cinéma d'été, karaoké, parc et jardin, musée, théâtre, cave et dégustation de vin, casino, sauna, hammam, centre de remise en forme, centre de beauté, centre de fitness, ferme Bio

Environnement

• **Site :**

- Patinoire 20km
- Mer/océan 20km
- Plage de sable 20km
- Piscine publique 5km
- Court de tennis public 3km
- Parcours de golf 9 trous 10km
- Parcours de golf 18 trous 10km
- Base aéronautique 15km
- Spot de surf 4km
- Rivière <50m
- Lac 3km
- Forêt 15km
- Port de plaisance 4km
- Cale de mise à l'eau pour bateau 2km

• **Commodités :**

- Centre village 3km
- Centre ville 15km
- Arrêt/station de bus 3km
- Station de métro 20km
- Tramways 20km
- Location de vélo/VTT <50m
- Location de voiture 15km
- Location de bateau <50m
- Location linge blanchisserie <50m
- Boulangerie 3km
- Traiteur 3km
- Petits commerces 3km
- Super marché 3km
- Boutiques de luxe et marques 10km
- Salon de coiffure 3km
- Poste 5km
- Banque 5km
- Distributeur automatique de billets 3km

- Pharmacie 3km
- Médecin 3km
- Infirmière 3km
- Hôpital 10km
- Dispensaire 3km



séjour



l'appartement



grande chambre

Intérieur

- **Capacité d'accueil :**
7 personne(s) - 5 adultes, 2 enfant(s)
- **Superficie habitable :**
80m²
- **Agencement intérieur :**
3 pièce(s), 2 chambre(s), cabine nuit, 1 salle (s) de bain, 1 salle(s) de douche, 1 WC, séjour 40m², cuisine américaine, coin repas, buanderie
- **Couchage - lit(s) :**
1 canapé-lit(s) 2 pers, 5 lit(s) simple(s), 6 lit(s) bébé, 2 possibilité couchage(s) supplémentaire(s)
- **Confort :**
T.V., magnétoscope, lecteur DVD, jeux de société, collection de livres, prise antenne t. v., ordinateur, câble/satellite, accès internet, wifi (accès internet sans fil), armoire, penderie, moustiquaire aux fenêtres, chauffage central, fenêtre de toit, rideaux, alarme feu sécurité, portail télécommandé
- **Equipement ménager :**
Vaisselle/couverts, ustensiles et batterie de cuisine, cafetière, machine à café électrique, bouilloire électrique, grille-pain, presse-agrumes, appareil à fondue, cuisinière électrique, four, micro-ondes, hotte aspirante, réfrigérateur, congélateur, lave-vaisselle, lave-linge, sèche-linge, aspirateur, fer à repasser, planche à repasser

Extérieur

- **Superficie du terrain :**
> 10 ha
- **Installation extérieure :**
Solarium 16m², belvédère
- **Cadre extérieur :**
Terrain clos 1000m², jardin 100m², pelouse 150m², verger 300m², étang, rivière, ruisseau
- **Equipements extérieurs :**
Barbecue à gaz, table(s) de jardin, 6 chaise(s) de jardin, bac à sable



Agencement intérieur

Services

- **Linge :**
Linge de toilette possible en sus (+5€), Linge de maison, Couette(s), Oreiller(s)
- **Maison :**
Entretien ménager possible en sus (+25€), Nettoyage de départ, Entretien jardin/piscine, Déneigement, Parking, Transfert gare aéroport possible en sus (+30€)
- **Personnel :**
Personnel de maison possible en sus
- **Restauration :**
Petit déjeuner possible en sus (+10€), Repas barbecue possible en sus (+25€), Demi pension possible en sus (+20€), Préparation repas local possible en sus (+30€)

Informations pratiques

- **Informations pratiques**
Enfants bienvenus
Présence sur place : animaux de ferme
Location non fumeur, couverture téléphonie mobile, transport personnel souhaitable
Eau : chaude/froide
Tension électrique : 220V / 60Hz
Alimentation électrique : secteur
- **Accueil de personne handicapée**
Accès fauteuil roulant
Aménagements pour handicap : moteur, visuel, auditif, mental



chambre principale

Plan d'agencement



Album photos - 1



l'appartement



séjour



grande chambre



grande chambre



chambre principale

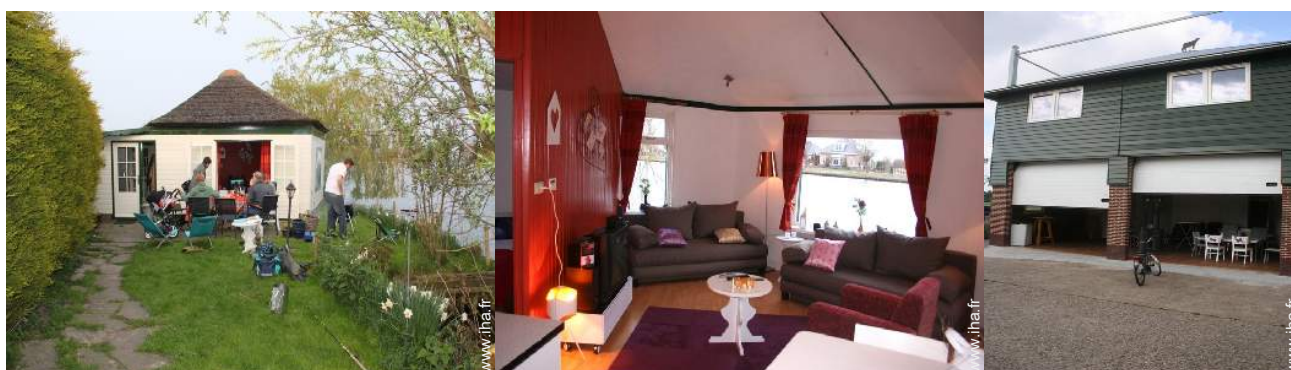
Album photos - 2



Agencement intérieur

vue d'ensemble

la maison



Pêche

vue depuis la maison

l'appartement



aménagement intérieur

chambre enfant

chambre enfant



vélo(s)

loisirs d'été à proximité

Les plus

Album photos - 3



Exploitation agricole



Cadre extérieur



vue depuis l'appartement



animaux de ferme



Cadre extérieur



Equipements de loisir



aménagement de loisirs



Les plus



Hiver



la maison



Hiver



Hiver

Localisation & Accès



Coordonnées GPS en degrés, minutes, secondes: Latitude 52°14'21.012"N - Longitude 4°47'41.568"E ([Ville](#))

Adresse

→ Achterweg 75
1424 PT De Kwakel

• Aéroport Schiphol

→ Amsterdam, Hollande septentrionale, Pays Bas
→ Distance : 13km
→ Temps : 15'

• Autoroute (sortie) A4

→ Schiphol, Hollande septentrionale, Pays Bas
→ Distance : 10km
→ Temps : 10'

• Gare routière (bus) Einsteinstraat

→ Kudelstaart, Hollande septentrionale, Pays Bas
→ Distance : 3km
→ Temps : 5'

- Aalsmeer : Distance : 4km
- Amstelveen : Distance : 11km
- Amsterdam : Distance : 16km

Contact

Nom	Mme HEEMSKERK Ellen HUIS TER LUCHT
Adresse	Achterweg 75
Ville	1424 PT DE KWAKEL
Pays	Pays Bas
Tél. Mobile	+31 (0) 647099934 (Pays Bas)
Télécopie	+31 (0) 297327124 (Pays Bas)
Langues parlées	  

Location de vacances de Prestige
De Kwakel - Pays Bas
"Huis ter Lucht"

9

[Réserver](#)

Calendrier des disponibilités - à partir de : mai 2012

Mai	Ma	Me	J	V	S	D	L	Ma	Me	J	V	S	D	L	Ma	Me	J	V	S	D	L	Ma	Me	J
2012	1	2	3	4	5	6	7	8	9	10	11	12	13	14	15	16	17	18	19	20	21	22	23	24

Juin	V	S	D	L	Ma	Me	J	V	S	D	L	Ma	Me	J	V	S	D	L	Ma	Me	J	V	S	
2012	1	2	3	4	5	6	7	8	9	10	11	12	13	14	15	16	17	18	19	20	21	22	23	24
	-	-	-	-	-	-	-	-	-	-	-	-	-	-	-	-	-	-	-	-	-	-	-	-

Juil	D	L	Ma	Me	J	V	S	D	L	Ma	Me	J	V	S	D	L	Ma	Me	J	V	S	D	L	Ma
2012	1	2	3	4	5	6	7	8	9	10	11	12	13	14	15	16	17	18	19	20	21	22	23	24
	-	-	-	-	-	-	-	-	-	-	-	-	-	-	-	-	-	-	-	-	-	-	-	-

Moyenne Saison Haute Saison

[Mois : Suivant >>](#)

Tarifs de location - Appartement de Prestige - 7 Personne(s)

Tarifs	Nuit	Week-end	Semaine	2 semaines	Mois
 Basse Saison	90€ (Vendredi) > 3	270€ (Vendredi)	450€	-	-
 Moyenne Saison	-	392€ (Vendredi)	675€	-	-
 Haute Saison	-	-	775€	-	-
 Spécial fêtes	-	442€ (Vendredi)	775€	-	-
 Période promotionnelle	95€ (Vendredi) > 3	290€ (Vendredi)	495€	-	-

(Jour d'arrivée) > Minimum Nuit

[Réserver](#)

N° annonce 72614

www.iha.fr





grande chambre



grande chambre



chambre principale



l'appartement



séjour

Conditions de réservations

• Réservation

- Versement à la réservation : 100€
- Versement du solde : 45 jours avant le séjour

• Location

- Charges comprises
- Taxe de séjours incluse
- Forfait ménage départ en sus : 50€
- Prévoir supplément pour : - lit(s) supplémentaire(s)

► Réserver

► Contacter le propriétaire

Modes de paiement acceptés

- Virement bancaire • PayPal • Espèces

Contactez directement les propriétaires

www.ihaf.fr
N° annonce
72614
>> Réserver <<

Contact

Nom Mme HEEMSKERK Ellen
HUIS TER LUCHT
Adresse Achterweg 75
Ville 1424 PT DE KWAKEL
Pays Pays Bas
Tél. Mobile +31 (0) 647099934 (Pays Bas)
Télécopie +31 (0) 297327124 (Pays Bas)

Langues parlées

