

Gîte Canhas "Casa do Retiro"



Gîte - Maison de Campagne, individuel(le), de 1 étage, entrée individuelle, dans un(e) Propriété privée

Cadre : romantique, rustique

Capacité : 9 personne(s)

Chambre(s) : 5

Pièce(s) : 11

Canhas - Île de Madère

Madère

N° annonce 71249

www.ihf.fr



Internet
Holiday
Ads



Internet
Holiday
Ads



Gîte



Gîte - Maison de Campagne, individuel (le), de 1 étage, entrée individuelle, dans un (e) Propriété privée

- **Idéal pour grande famille, couple**
- **Vue :** mer/océan, montagne, campagne, champs agricoles, monument, rue piétonne
- **Cadre :** romantique, rustique
- **Exposition :** Sud

Les plus

• Piscine :

Piscine privée, rectangulaire (longueur 7,50m, largeur 3,50m), chauffée, système éclairage, accès par escalier, sécurité enfant, douche extérieure (ouverte du '01 janvier' au '31 décembre')

• Parking :

Parking non couvert : 3 dans la résidence

• Avantages :

Jacuzzi, cabine de bronzage, table de billard, babyfoot

• Equipements bébé :

Chaise bébé



salle de jeux

Environnement & localisation



Mer



Pêche



Culture

Loisirs

• Loisirs à moins de 20 km / 12 miles :

Bouée tractée, jet ski, surf, planche à voile, voile, canyoning, rafting, golf, tennis, squash, centre équitation, chemin de promenade, sentier côtier/forestier, escalade, varappe, VTT (itinéraire circuit), delta plane, parapente, excursion en bateau, balade à cheval, balade à dos d'âne, circuit de modélisme, paint ball, pêche, pêche au gros, pêche à la ligne, pêche sous-marine

• Encadrement :

Ecole de voile, école de plongée, école de tennis

• Attractions et détente :

Bar/pub, discothèque, restaurant, cinéma, karaoké, parc et jardin, zoo/parc animalier, parc marin, réserve naturelle, centre d'exposition, galerie d'art, site historique, musée, théâtre, antiquité & brocante, boutique d'artisanat, cave et dégustation de vin, casino, centre de remise en forme, ferme Bio

Environnement

• Site :

- Mer/océan 3km
- Plage de sable 5km
- Plage de galets 5km
- Plage de rocher 5km
- Piscine publique
- Parcours de golf 9 trous
- Parcours de golf 18 trous
- Forêt
- Port de plaisance

• Commodités :

- Centre ville
- Arrêt/station de bus 200m
- Location de vélo/VTT
- Location de voiture
- Location de bateau
- Location de matériel de plongée
- Location linge blanchisserie
- Boulangerie 200m
- Traiteur 100m
- Petits commerces 200m
- Super marché 200m
- Boutiques de luxe et marques
- Salon de coiffure
- Cyber café
- Poste
- Banque
- Distributeur automatique de billets 50m
- Pharmacie 50m
- Médecin 200m
- Hôpital
- Dispensaire 200m



Privilèges



Cadre extérieur



salon bar

Intérieur

- **Capacité d'accueil :**

9 personne(s)

- **Agencement intérieur :**

11 pièce(s), 5 chambre(s), 3 salle(s) de bain, 3 salle(s) de douche, 3 WC, séjour, cuisine commune, salle à manger, coin du feu, salon télévision, salon bar, salle de jeux, dressing, buanderie

- **Couchage - lit(s) :**

2 lit(s) double(s), 5 lit(s) simple(s), 2 lit(s) bébé

- **Confort :**

Cheminée, T.V., collection de livres, téléphone, armoire, penderie, sèche-cheveux, sèche-serviettes chauffant, chauffage électrique, rideaux, double-vitrage, alarme vol, alarme feu sécurité

- **Equipement ménager :**

Vaisselle/couverts, ustensiles et batterie de cuisine, machine à café espresso, grille-pain, cuisinière à gaz, four, micro-ondes, hotte aspirante, réfrigérateur, congélateur, lave-vaisselle, lave-linge, sèche-linge, aspirateur, fer à repasser, planche à repasser

Extérieur

- **Installation extérieure :**

Solarium 150m²

- **Cadre extérieur :**

Cour privée, terrain clos 1500m², jardin, pelouse

- **Equipements extérieurs :**

Barbecue, table(s) de jardin, chaise(s) de jardin, parasol, 10 chaise(s) longue(s), douche extérieure



Cadre extérieur

Services

- **Linge :**

Draps, Linge de toilette, Linge de maison, Couverture(s), Couette(s), Oreiller(s)

- **Maison :**

Entretien ménager, Entretien jardin/piscine, Parking

- **Personnel :**

Personnel de maison, Blanchisserie

Informations pratiques

- **Informations pratiques**

Enfants bienvenus
Animaux acceptés sous conditions (s'informer auprès du propriétaire)
Couverture téléphonie mobile, transport personnel souhaitable
Eau : chaude/froide
Tension électrique : 220-240V / 50Hz
Alimentation électrique : secteur

- **Accueil de personne handicapée**

Accès fauteuil roulant
Aménagements pour handicap : moteur



Installation extérieure à disposition des hôtes

Album photos - 1



Cadre extérieur



Privilèges



salle de jeux



salon bar



Installation extérieure à disposition des hôtes

Album photos - 2



Cadre extérieur



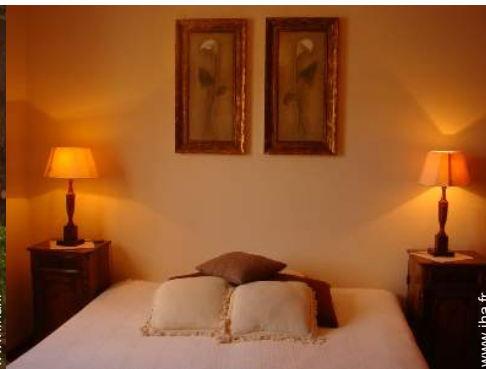
jardin



Cadre extérieur



Cadre extérieur à disposition des hôtes



lit(s) double(s)



chambre



lit(s) simple(s)



lit(s) simple(s)



Confort



vue depuis la chambre



Vue



séjour

Album photos - 3



salle à manger



cuisine



barbecue



barbecue



façade



cour privée



loisirs à proximité



pharmacie



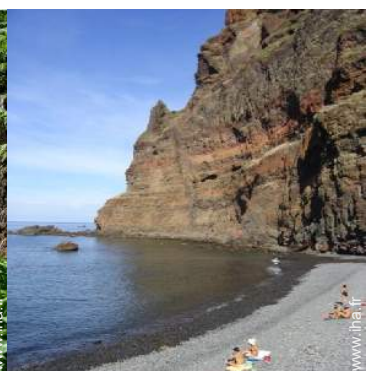
plage de sable



golf



réserve naturelle



plage de galets

Localisation & Accès



Coordonnées GPS en degrés, minutes, secondes: Latitude 32°41'51.37"N - Longitude 17°6'59"O ([Hébergement](#))

Adresse

→ Rua de Santa Teresinha no. 4
9360 Canhas

• Aéroport Madeira Funchal

→ Funchal, Île de Madère, Madère
→ Distance : 36km
→ Temps : 45'

• Autoroute (sortie) Via Expresso

→ Ponta do Sol, Île de Madère, Madère
→ Distance : 2,5km
→ Temps : 10'

• Ponta do Sol : Distance : 2,5km

• Ribeira Brava : Distance : 5km

• Calheta : Distance : 7,5km

Contact

Nom	M. CABRAL DE NORONHA Tito
Adresse	Rua de Santa Teresinha no. 4
Ville	9350-310 PONTA DO SOL
Pays	Portugal
Tél. Mobile	+351 963337153 (Portugal)
Télécopie	+351 291766337 (Portugal)

Langues parlées



Gîte
Île de Madère - Madère
"Casa do Retiro"

8
[Réserver](#)

Calendrier des disponibilités - à partir de : mai 2012

Mai	Ma	Me	J	V	S	D	L	Ma	Me	J	V	S	D	L	Ma	Me	J	V	S	D	L	Ma	Me	J							
2012	1	2	3	4	5	6	7	8	9	10	11	12	13	14	15	16	17	18	19	20	21	22	23	24	25	26	27	28	29	30	31

Juin	V	S	D	L	Ma	Me	J	V	S	D	L	Ma	Me	J	V	S	D	L	Ma	Me	J	V	S							
2012	1	2	3	4	5	6	7	8	9	10	11	12	13	14	15	16	17	18	19	20	21	22	23	24	25	26	27	28	29	30
	-	-	-	-	-	-	-	-	-	-	-	-	-	-	-	-	-	-	-	-	-	-	-	-	-	-	-	-	-	

Juil	D	L	Ma	Me	J	V	S	D	L	Ma	Me	J	V	S	D	L	Ma	Me	J	V	S	D	L	Ma							
2012	1	2	3	4	5	6	7	8	9	10	11	12	13	14	15	16	17	18	19	20	21	22	23	24	25	26	27	28	29	30	31
	-	-	-	-	-	-	-	-	-	-	-	-	-	-	-	-	-	-	-	-	-	-	-	-	-	-	-	-	-		

Réservez
 Moyenne Saison
 Basse Saison
 Haute Saison

[Mois : Suivant >>](#)

Tarifs de location - Gîte - Maison de Campagne - 9 Personne(s)

Tarifs	Nuit	Week-end	Semaine	2 semaines	Mois
■ Basse Saison	93€ > 7	260€	651€	-	2790€
■ Moyenne Saison	98€ > 7	274€	686€	-	2940€
■ Haute Saison	103€ > 7	288€	721€	-	3090€

> Minimum Nuit

[Réserver](#)

N° annonce 71249

www.ihh.fr



Internet
Holiday
Ads



Internet
Holiday
Ads





salle de jeux



salon bar



Installation extérieure à disposition des hôtes



Cadre extérieur



Privilèges

Conditions de réservations

• Réservation

→ Versement à la réservation :
30% du montant de la location
→ Versement du solde :
à la remise des clefs

• Location

→ Forfait ménage départ inclus

Modes de paiement acceptés

• Virement bancaire • Espèces

[► Réserver](#)

[► Contacter le propriétaire](#)

Contactez directement les propriétaires

www.ihf.fr
N° annonce
71249
>> Réserver <<

Contact

Nom	M. CABRAL DE NORONHA Tito
Adresse	Rua de Santa Teresinha no. 4
Ville	9350-310 PONTA DO SOL
Pays	Portugal
Tél. Mobile	+351 963337153 (Portugal)
Télécopie	+351 291766337 (Portugal)

Langues parlées



N° annonce 71249

www.ihf.fr



>> LOCATIONS DE VACANCES

Internet
Holiday
Ads



Internet
Holiday
Ads



DE PARTICULIER A PARTICULIER