

# Gîte Prazeres "Casa do Vargas"



Gîte - Maison de Campagne, individuel(le), de plain-pied, entrée individuelle, dans un(e) Propriété privée

Cadre : propice au repos, apaisant

Capacité : 3 personne(s)

Chambre(s) : 1

Pièce(s) : 3

Prazeres - Île de Madère

Madère

N° annonce 50997

[www.ihf.fr](http://www.ihf.fr)



>> LOCATIONS DE VACANCES

Internet  
Holiday  
Ads



Internet  
Holiday  
Ads



DE PARTICULIER A PARTICULIER

## Gîte



Gîte - Maison de Campagne, individuel (le), de plain-pied, entrée individuelle, dans un(e) Propriété privée

- **Idéal pour couple, senior(s)**
- **Vue** : panoramique, mer/océan, montagne, champs agricoles, forêt, village
- **Cadre** : propice au repos, apaisant
- **Exposition** : Ouest

## Les plus

- **Parking** :  
Parking non couvert : 2 place(s) réservée(s)



plan général

## Environnement & localisation



Montagne



Pêche



Culture

### Loisirs

#### • Loisirs à moins de 20 km / 12 miles :

Baignade, Pédalo, plongée avec tuba, plongée sous-marine, jet ski, surf, planche à voile, voile, kite surf, canyoning, tennis, chemin de promenade, sentier côtier/forestier, randonnée, escalade, varappe, VTT (itinéraire circuit), parachute ascensionnel, parapente, excursion en bateau, balade à cheval, pêche, pêche au gros, pêche à la ligne, pêche sous-marine

#### • Attractions et détente :

Bar/pub, discothèque, restaurant, parc et jardin, parc de loisirs, zoo/parc animalier, galerie d'art, ferme Bio

### Environnement

#### • Site :

- Piscine chauffée 5km
- Mer/océan 5km
- Plage de sable 7,5km
- Plage de rocher 5km
- Parcours de golf 18 trous 40km
- Spot de surf 5km
- Falaise 800m
- Forêt 200m
- Massif montagneux 10km
- Port de plaisance 5km
- Cale de mise à l'eau pour bateau 5km
- Cale de mise à l'eau pour jet-ski 5km

#### • Commodités :

- Garderie 500m
- Centre village
- Centre ville 500m
- Arrêt/station de bus 300m
- Liaison bus plage 500m
- Location de voiture 1km
- Location de bateau 5km
- Location de matériel de plongée 5km
- Location linge blanchisserie 5km
- Boulangerie 7,5km
- Petits commerces 300m
- Super marché 300m
- Boutiques de luxe et marques 40km
- Salon de coiffure 500m
- Cyber café 800m
- Poste 7,5km
- Banque 5km
- Distributeur automatique de billets 500m
- Pharmacie 5km
- Médecin 7,5km
- Infirmière 500m
- Hôpital 7,5km
- Dispensaire 500m



façade



la maison



l'immeuble

### Extérieur

- **Installation extérieure :**  
Terrasse 20m<sup>2</sup>, abri de jardin
- **Cadre extérieur :**  
Cour privée 20m<sup>2</sup>, bois > 10 ha, pinède 10 ha, potager > 1000m<sup>2</sup>, fontaine
- **Equipements extérieurs :**  
Salon d'été



plan général

### Intérieur

- **Capacité d'accueil :**  
3 personne(s) - 2 adultes, 1 enfant(s)
- **Superficie habitable :**  
60m<sup>2</sup>
- **Agencement intérieur :**  
3 pièce(s), 1 chambre(s), 1 salle(s) de bain, 1 salle(s) de douche, séjour 20m<sup>2</sup>, kitchenette, salon télévision, buanderie
- **Couchage - lit(s) :**  
1 lit(s) double(s), 1 lit(s) pliant(s) 1 pers.
- **Confort :**  
T.V., prise antenne t.v., cable/satellite, accès internet, accès internet haut débit, wifi (accès internet sans fil), armoire, placard, penderie, sèche-cheveux, rideaux, double-vitrage
- **Equipement ménager :**  
Vaisselle/couverts, ustensiles et batterie de cuisine, machine à café électrique, cuisinière à gaz, micro-ondes, hotte aspirante, réfrigérateur, lave-linge, fer à repasser, planche à repasser

### Services

- **Linge :**  
Draps, Linge de toilette, Linge de maison, Couverture(s), Couette(s), Oreiller(s)
- **Maison :**  
Entretien ménager possible en sus (1 fois/semaine +50€), Parking, Transfert gare aéroport possible en sus (+50€)

### Informations pratiques

- **Informations pratiques**  
Enfants bienvenus  
Animaux acceptés sous conditions (s'informer auprès du propriétaire)  
Couverture téléphonie mobile, transport personnel souhaitable, alcool non autorisé  
Eau : chaude/froide  
Tension électrique : 220-240V / 50Hz
- **Accueil de personne handicapée**  
Accès fauteuil roulant  
Aménagements pour handicap : moteur, auditif

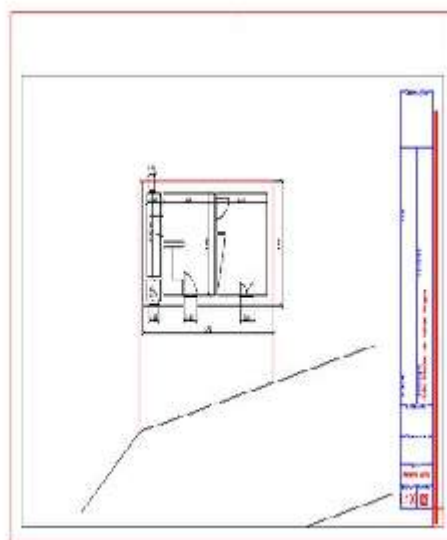


Eté

Plan d'agencement



www.ihh.fr



www.ihh.fr

N° annonce 50997

www.ihh.fr



Internet  
Holiday  
Ads



Internet  
Holiday  
Ads



DE PARTICULIER A PARTICULIER

Album photos - 1



Campagne



la maison



façade



plan général



l'immeuble



Eté

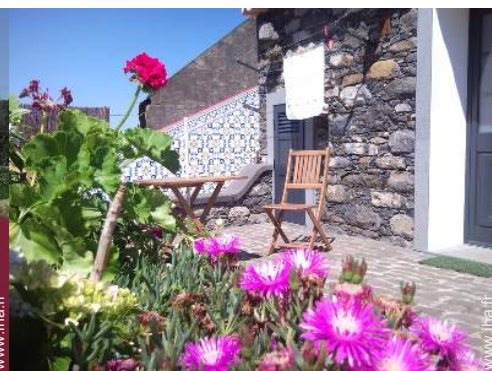
Album photos - 2



plan général



façade



Printemps



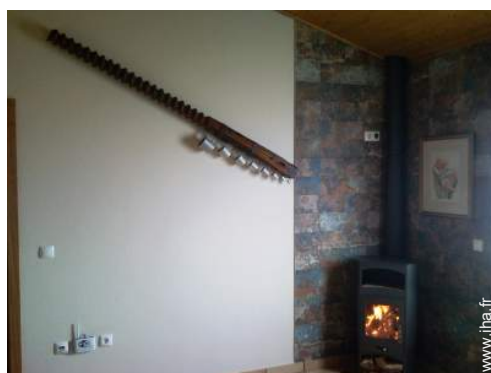
façade



séjour



kitchenette



la décoration



Equipements de loisir



la décoration



coin cuisine



chambre



chambre

Album photos - 3



chambre



loisirs aériens à proximité



Montagne



belvédère



loisirs de montagne à proximité



vue mer



façade



façade



falaise



Environnement



vue nord



Montagne

### Plan d'accès



### Localisation & Accès



Coordonnées GPS en degrés, minutes, secondes: Latitude 32°45'35"N - Longitude 17°12'1"O ([Hébergement](#))

#### Adresse

→ Caminho do lombo da velha n:73  
9370 Prazeres

#### • Aéroport Madeira Funchal

→ Funchal, Île de Madère, Madère  
→ Distance : 50km  
→ Temps : 40'

- Calheta : Distance : 10km
- Funchal : Distance : 45km
- Câmara de Lobos : Distance : 36km

### Contact

Nom	M. VARGAS João Particular
Adresse	Caminho do Lombo da Velha n.73
Ville	9370-657 Calheta PRAZERES
Pays	Portugal
Tél. Mobile	+351 966167435 (Portugal)

Langues parlées



Calendrier des disponibilités - à partir de : mai 2012

Mai	Ma	Me	J	V	S	D	L	Ma	Me	J	V	S	D	L	Ma	Me	J	V	S	D	L	Ma	Me	J	V	S	D	L	Ma	Me	J	
2012	1	2	3	4	5	6	7	8	9	10	11	12	13	14	15	16	17	18	19	20	21	22	23	24	25	26	27	28	29	30	31	

Juin	V	S	D	L	Ma	Me	J	V	S	D	L	Ma	Me	J	V	S	D	L	Ma	Me	J	V	S							
2012	1	2	3	4	5	6	7	8	9	10	11	12	13	14	15	16	17	18	19	20	21	22	23	24	25	26	27	28	29	30
	-	-	-	-	-	-	-	-	-	-	-	-	-	-	-	-	-	-	-	-	-	-	-	-	-	-	-	-	-	-

Juil	D	L	Ma	Me	J	V	S	D	L	Ma	Me	J	V	S	D	L	Ma	Me	J	V	S	D	L	Ma							
2012	1	2	3	4	5	6	7	8	9	10	11	12	13	14	15	16	17	18	19	20	21	22	23	24	25	26	27	28	29	30	31
	-	-	-	-	-	-	-	-	-	-	-	-	-	-	-	-	-	-	-	-	-	-	-	-	-	-	-	-	-	-	

Réserve

[Mois : Suivant >>](#)

Tarifs de location - Gîte - Maison de Campagne - 3 Personne(s)

Tarifs	Nuit	Week-end	Semaine	2 semaines	Mois
<input type="checkbox"/> Basse Saison	-	-	150€	-	-
<input type="checkbox"/> Moyenne Saison	-	-	160€	-	-
<input type="checkbox"/> Haute Saison	-	-	180€	-	-

[Réserver](#)



plan général



l'immeuble



Eté



Campagne



la maison



façade

### Conditions de réservations

#### • Réservation

→ Versement à la réservation :  
50% du montant de la location  
→ Versement du solde :  
à la remise des clefs

#### • Location

→ Charges comprises  
→ Taxe de séjours incluse  
→ Forfait ménage départ en sus : 50€

[► Réserver](#)

[► Contacter le propriétaire](#)

### Modes de paiement acceptés

• Virement bancaire • Espèces

Contactez directement les propriétaires

[www.ihha.fr](http://www.ihha.fr)  
N° annonce  
50997  
>> Réserver <<

### Contact

Nom M. VARGAS João  
Partiicular  
Adresse Caminho do Lombo da  
Velha n.73  
Ville 9370-657 Calheta  
PRAZERES  
Pays Portugal  
Tél. Mobile +351 966167435  
(Portugal)

Langues  
parlées



N° annonce 50997

[www.ihha.fr](http://www.ihha.fr)



>> LOCATIONS DE VACANCES

Internet  
Holiday  
Ads



Internet  
Holiday  
Ads



DE PARTICULIER A PARTICULIER