

Location de vacances Calheta "CALHETA PLAZA"



Triplex au 2ème étage, entrée individuelle, dans un(e) Immeuble moderne de 3 étages

Cadre : exclusif, serein

Capacité : 6 personne(s)

Chambre(s) : 3

Pièce(s) : 7

Calheta - Île de Madère

Madère

N° annonce 60805

www.ihf.fr



Internet
Holiday
Ads



Internet
Holiday
Ads



Location de vacances



Triplex au 2ème étage, entrée individuelle, dans un(e) Immeuble moderne de 3 étages

- **Idéal pour tout public, senior(s)**
- **Vue :** panoramique, mer/océan, montagne, champs agricoles, coucher de soleil exceptionnel
- **Cadre :** exclusif, serein
- **Exposition :** Sud

Les plus

• Piscine :

Piscine dans la résidence, originale (longueur 12m, largeur 4m), système éclairage, accès par escalier, accès par échelle, douche extérieure (ouverte du '01 janvier' au '31 décembre')

• Parking :

Parking couvert : 2 collectif(s)

• Avantages :

Jacuzzi



séjour

Environnement & localisation



Loisirs

• Loisirs à moins de 20 km / 12 miles :

Pédalo, plongée avec tuba, plongée sous-marine, planche à voile, voile, canyoning, golf, centre équitation, randonnée, delta plane, parapente, excursion en bateau, circuit de modélisme, bowling, paint ball, pêche, pêche au gros, pêche à la ligne, pêche sous-marine

• Attractions et détente :

Bar/pub, discothèque, restaurant, cinéma, karaoké, parc et jardin, parc de loisirs, réserve naturelle, centre d'exposition, galerie d'art, musée, théâtre, boutique d'artisanat, cave et dégustation de vin, casino, centre de thalassothérapie, sauna, centre de beauté, centre de fitness, ferme Bio

Environnement

• Site :

- Mer/océan 300m
- Plage de sable 300m
- Parcours de golf 9 trous 30km
- Spot de windsurf 300m
- Falaise 100m
- Massif montagneux 3km
- Port de plaisance 300m

• Commodités :

- Centre village 100m
- Arrêt/station de bus <50m
- Liaison bus plage <50m
- Location de voiture 300m
- Location de bateau 300m
- Location de matériel de plongée 300m
- Boulangerie <50m
- Traiteur 100m
- Petits commerces 100m
- Super marché 300m
- Boutiques de luxe et marques 25km
- Salon de coiffure 100m
- Cyber café 100m
- Poste 100m
- Banque 100m
- Distributeur automatique de billets 100m
- Pharmacie 100m
- Médecin 100m
- Infirmière 200m
- Hôpital 200m
- Dispensaire 200m



panorama



vue depuis la véranda



cuisine

Intérieur

- **Capacité d'accueil :**
6 personne(s) - 4 adultes, 2 enfant(s)
- **Superficie habitable :**
150m²
- **Agencement intérieur :**
7 pièce(s), 3 chambre(s), 2 salle(s) de bain, 1 salle(s) de douche, 1 WC, séjour 40m², grande cuisine indépendante, salle à manger, salon télévision, patio, véranda
- **Couchage - lit(s) :**
1 lit(s) king-size(s), 4 lit(s) simple(s)
- **Confort :**
Ascenseur, T.V., lecteur DVD, prise antenne t.v., cable/satellite, wifi (accès internet sans fil), armoire, penderie, douche massante, rideaux, double-vitrage, interphone, alarme feu sécurité, portail télécommandé
- **Equipement ménager :**
Vaisselle/couverts, ustensiles et batterie de cuisine, cafetière, bouilloire électrique, grille-pain, cuisinière à gaz, plaques de cuisson, four, micro-ondes, hotte aspirante, réfrigérateur, congélateur, lave-vaisselle, lave-linge, aspirateur, fer à repasser, planche à repasser

Extérieur

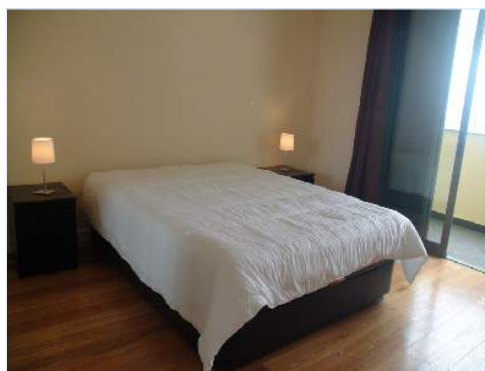
- **Superficie du terrain :**
3000m²
- **Installation extérieure :**
Terrasse
- **Cadre extérieur :**
Jardin > 1000m², pelouse 900m²
- **Equipements extérieurs :**
Chaise(s) longue(s), transat(s), bac à sable, douche extérieure, WC extérieur

Services

- **Linge :**
Draps (1 fois/semaine), Linge de toilette (1 fois/semaine), Linge de maison (1 fois/semaine), Couette(s) (1 fois/semaine), Oreiller(s) (1 fois/semaine)
- **Maison :**
Entretien ménager (1 fois/semaine), Nettoyage de départ, Entretien jardin/piscine (2 fois/semaine), Parking

Informations pratiques

- **Informations pratiques**
Enfants bienvenus
Couverture téléphonie mobile, transport personnel souhaitable
Eau : chaude/froide
Tension électrique : 220-240V / 50Hz
Alimentation électrique : secteur
- **Accueil de personne handicapée**
Accès fauteuil roulant
Aménagements pour handicap : moteur



chambre principale

Album photos - 1



vue depuis la véranda



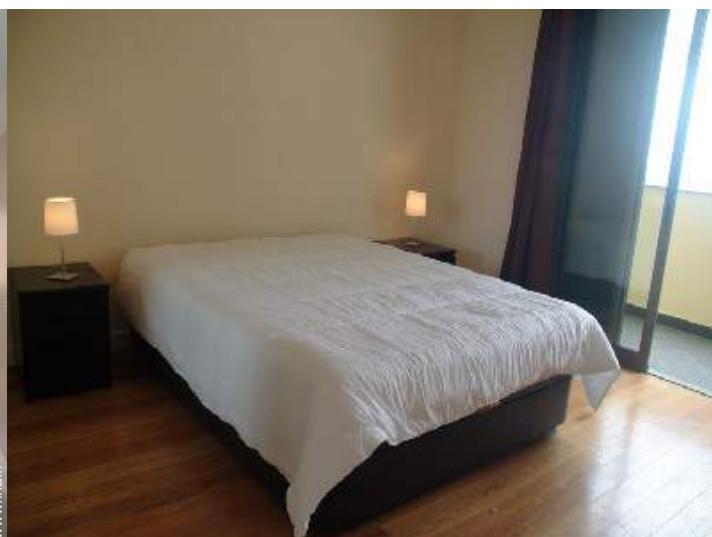
panorama



séjour



cuisine



chambre principale

Plan d'accès



Localisation & Accès



Coordonnées GPS en degrés, minutes, secondes: Latitude 32°43'33"N - Longitude 17°10'44"O (Hébergement)

Adresse

→ Rua Vale de Amores
9370 Calheta

• Autoroute (sortie) Calheta

→ Calheta, Île de Madère, Madère
→ Distance : 1km
→ Temps : 10'

• Funchal : Distance : 26km

Contact

Nom	M. RAMOS Martin
Adresse	Rua Vale de Amores
Ville	9370-111 CALHETA
Pays	Portugal
Tél. Mobile	+351 966973780 (Portugal)

Langues parlées



Calendrier des disponibilités - à partir de : mai 2012

Mai	Ma	Me	J	V	S	D	L	Ma	Me	J	V	S	D	L	Ma	Me	J	V	S	D	L	Ma	Me	J	V	S	D	L	Ma	Me	J
2012	1	2	3	4	5	6	7	8	9	10	11	12	13	14	15	16	17	18	19	20	21	22	23	24	25	26	27	28	29	30	31

Juin	V	S	D	L	Ma	Me	J	V	S	D	L	Ma	Me	J	V	S	D	L	Ma	Me	J	V	S							
2012	1	2	3	4	5	6	7	8	9	10	11	12	13	14	15	16	17	18	19	20	21	22	23	24	25	26	27	28	29	30

Juil	D	L	Ma	Me	J	V	S	D	L	Ma	Me	J	V	S	D	L	Ma	Me	J	V	S	D	L	Ma							
2012	1	2	3	4	5	6	7	8	9	10	11	12	13	14	15	16	17	18	19	20	21	22	23	24	25	26	27	28	29	30	31

■ Basse Saison ■ Haute Saison

[Mois : Suivant >>](#)

Tarifs de location - Triplex - 6 Personne(s)

Tarifs	Nuit	Week-end	Semaine	2 semaines	Mois
■ Basse Saison	-	-	325€	-	-
■ Moyenne Saison	-	-	425€	-	-
■ Haute Saison	-	-	495€	-	-
■ Spécial fêtes	-	-	500€	-	-
■ Période promotionnelle	-	-	395€	-	-

[Réserver](#)



séjour



cuisine



chambre principale



vue depuis la véranda



panorama

Conditions de réservations

• Réservation

- Versement à la réservation : 20% du montant de la location
- Versement du solde : 2 semaines avant le séjour

• Location

- Charges comprises
- Taxe de séjours incluse
- Forfait ménage départ inclus

► [Réserver](#)

► [Contacter le propriétaire](#)

Modes de paiement acceptés

- Visa/Delta/Electron • Virement bancaire
- Espèces

Contactez directement les propriétaires

www.ihf.fr
N° annonce
60805
>> [Réserver](#) <<

Contact

Nom M. RAMOS Martin
Adresse Rua Vale de Amores
Ville 9370-111 CALHETA
Pays Portugal
Tél. Mobile +351 966973780 (Portugal)

Langues parlées



N° annonce 60805

www.ihf.fr



>> LOCATIONS DE VACANCES

Internet
Holiday
Ads



Internet
Holiday
Ads



DE PARTICULIER A PARTICULIER