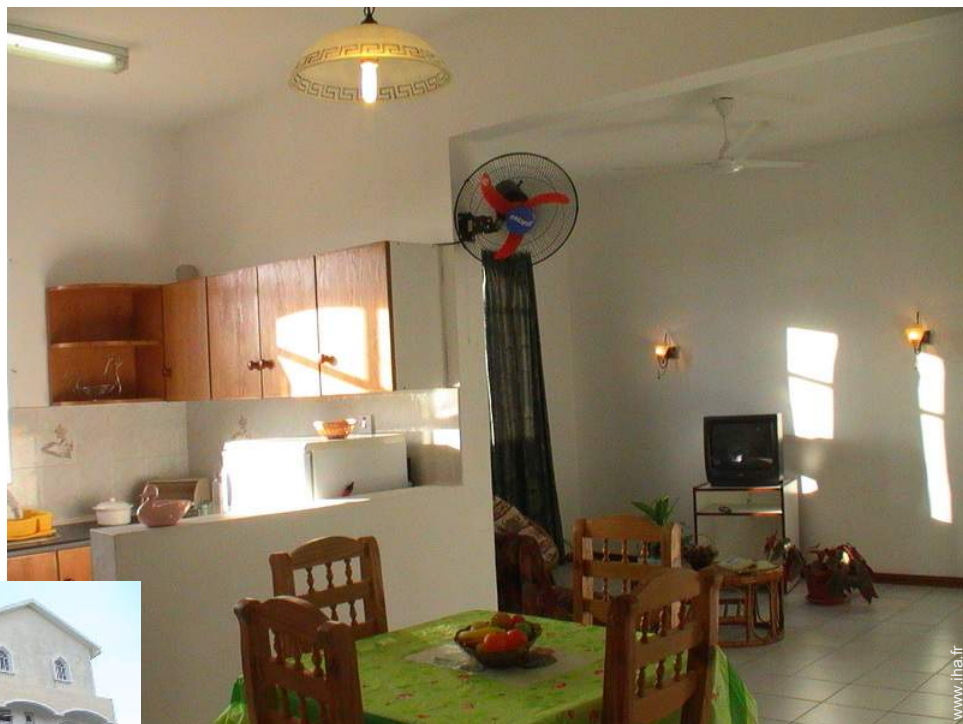


Location de vacances Mont Choisy "Résidence Impala - The Impala Mauritius"



Appartement au 2ème étage, entrée individuelle, dans un(e) Résidence de standing de 2 étages

Cadre : luxueux, tranquille

Capacité : 2 personne(s)

Chambre(s) : 1

Pièce(s) : 3



Meublés de Tourisme (4 étoiles)
Naturisme

Mont Choisy - Île Maurice

Maurice

N° annonce 1419

www.ihha.fr



Internet
Holiday
Ads



Internet
Holiday
Ads



Location de vacances



Appartement au 2ème étage, entrée individuelle, dans un(e) Résidence de standing de 2 étages

- **Idéal pour couple, senior(s)**
- **Vue :** panoramique, mer/océan, montagne, campagne, forêt, coucher de soleil exceptionnel
- **Cadre :** luxueux, tranquille
- **Exposition :** Nord-ouest

Les plus

- **Parking :**
Parking non couvert : 1 dans la résidence, 2 place(s) réservée(s), 10 sur le terrain
- **Equipements bébé :**
Chaise bébé



chambre principale

Environnement & localisation



Loisirs

- **Loisirs à moins de 20 km / 12 miles :**
Baignade, Pédalo, plongée avec tuba, plongée sous-marine, plongée en scaphandre, bouée tractée, ski nautique, jet ski, surf, planche à voile, voile, golf, tennis, centre équitation, chemin de promenade, randonnée, char à voile, parachute ascensionnel, parachutisme, parapente, excursion en bateau, balade à cheval, ATV/Quad, chasse, safari, pêche, pêche au gros, pêche à la ligne
- **Encadrement :**
Ecole de plongée, école d'équitation
- **Attraits et détente :**
Bar/pub, discothèque, restaurant, cinéma, parc et jardin, parc de loisirs, zoo/parc animalier, parc marin, réserve naturelle, centre d'exposition, galerie d'art, site historique, musée, théâtre, festival, boutique d'artisanat, casino, hippodrome, centre de remise en forme, centre de beauté, centre de fitness

Environnement

- **Site :**
 - Mer/océan 200m
 - Plage de sable 200m
 - Plage de rocher 200m
 - Piscine publique 7,5km
 - Parcours de golf 9 trous 10km
 - Spot de windsurf 40km
 - Spot de surf 200m
 - Base nautique
- **Commodités :**
 - Garderie 3km
 - Centre village 50m
 - Centre ville 2,5km
 - Arrêt/station de bus 800m
 - Location de vélo/VTT 100m
 - Location de moto/scooter 100m
 - Location de voiture <50m
 - Location de matériel de plongée
 - Location linge blanchisserie <50m
 - Boulangerie 100m
 - Petits commerces 50m
 - Super marché 50m
 - Boutiques de luxe et marques 1km
 - Salon de coiffure 200m
 - Cyber café <50m
 - Poste 3km
 - Banque 100m
 - Distributeur automatique de billets 100m
 - Pharmacie 1,5km
 - Médecin 1km
 - Infirmière 5km
 - Hôpital 3km
 - Dispensaire 5km



Résidence de standing



façade



lit(s) queen-size(s)

Intérieur

- **Capacité d'accueil :**

2 personne(s) - 2 adultes

- **Superficie habitable :**

90m²

- **Agencement intérieur :**

3 pièce(s), 1 chambre(s), cabine nuit, 1 salle (s) de bain, 1 salle(s) de douche, 1 WC, séjour 30m², salon 30m², cuisine américaine, salle à manger, coin repas, salon télévision, galerie/réception, bureau, buanderie, patio, véranda

- **Couchage - lit(s) :**

1 lit(s) queen-size(s), 1 canapé-lit(s) 1pers, 1 lit(s) bébé, 2 possibilité couchage(s) supplémentaire(s)

- **Confort :**

T.V., chaîne hifi, lecteur DVD, collection de livres, prise antenne t.v., téléphone, fax, ordinateur, câble/satellite, accès internet, accès internet haut débit, wifi (accès internet sans fil), armoire, placard, penderie, coffre sécurisé, radio-réveil, sèche-cheveux, partiellement climatisé, intégralement climatisé, ventilateur d'appoint, ventilateur mural, rideaux, double-vitrage, alarme vol

- **Equipement ménager :**

Vaisselle/couverts, ustensiles et batterie de cuisine, cafetière, machine à café électrique, bouilloire électrique, grille-pain, robot ménager, appareil à fondue, grille-viande, cuisinière à gaz, cuisinière électrique, plaques de cuisson, four, mini-four, micro-ondes, hotte aspirante, réfrigérateur, congélateur, lave-linge, sèche-linge, aspirateur, fer à repasser, planche à repasser

Extérieur

- **Superficie du terrain :**

400m²

- **Installation extérieure :**

Terrasse 6m², terrasse couverte 6m², terrasse sur toit 50m², balcon 6m²

- **Cadre extérieur :**

Terrain clos 600m², jardin 20m², bassin, fontaine

- **Equipements extérieurs :**

Barbecue, barbecue à gaz, table(s) de jardin, chaise(s) de jardin, salon de jardin, 2 chaise(s) longue(s)



salle à manger

Services

- **Linge :**

Draps (2 fois/semaine), Linge de toilette (2 fois/semaine), Linge de maison (2 fois/semaine), Draps de plage possible en sus (+10€), Couverture(s) (2 fois/semaine), Couette(s) (2 fois/semaine), Oreiller(s) (2 fois/semaine)

- **Maison :**

Entretien ménager (7 fois/semaine), Nettoyage de départ, Gardien/concierge, Parking, Transfert gare aéroport possible en sus (+35 €)

- **Personnel :**

Personnel de maison, Cuisinier/ière(s) possible en sus (+15€), Chauffeur possible en sus (+15€), Blanchisserie possible en sus (2 fois/semaine +25€), Garde d'enfant possible en sus (+15€), Soins de beauté possible en sus (+25€), Massage possible en sus (+25€), Guide possible en sus (+15€)

- **Restauration :**

Petit déjeuner possible en sus (+10€), Préparation repas local possible en sus (7 fois/semaine +15€), Préparation panier pique-nique possible en sus

Informations pratiques

- **Informations pratiques**

Enfants bienvenus
Couverture téléphonie mobile
Eau : chaude/froide
Tension électrique : 220-240V / 50Hz
Alimentation électrique : secteur



salon télévision

Album photos - 1



façade



Résidence de standing



chambre principale



lit(s) queen-size(s)



salon télévision

Album photos - 2



salle à manger

cuisine américaine

ustensiles et batterie de cuisine



Equipement ménager

salle(s) de bain

bureau



coffre sécurisé

vue depuis le balcon

Vos hôtes



Pêche

vue depuis la cuisine

Album photos - 3



vue sur coucher de soleil



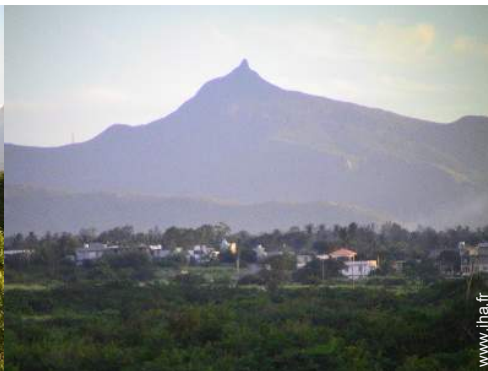
vue depuis le salon



vue nord-est



vue sur montagne



vue depuis la chambre



vue depuis la chambre



bassin



plage de sable



Présence sur place



jardin

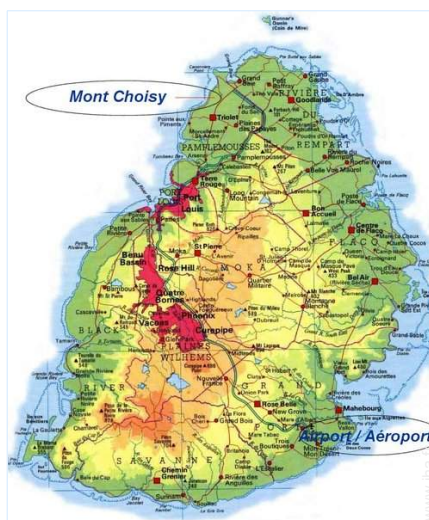


Vos hôtes



Vos hôtes

Plan d'accès



Localisation & Accès



Coordonnées GPS en degrés, minutes, secondes: Latitude 20°0'57.6"S - Longitude 57°32'60"E (Ville)

Adresse

→ 164 Trou aux Biches

• Aéroport Sir Seewoosagur Ramgoolam

→ Plaisance, Île Maurice, Maurice

→ Distance : 40km

→ Temps : 1h15'

• Gare maritime Port Louis

→ Port Louis, Île Maurice, Maurice

→ Distance : 20km

→ Temps : 40'

• Gare routière (bus) Mon Choisy Trou aux Biches

→ Mont Choisy, Île Maurice, Maurice

→ Distance : 100m

→ Temps : 1h30'

• Grand Baie : Distance : 3km

• Trou aux Biches : Distance : 200m

• Pamplémousses : Distance : 10km

Contact

Nom JHEELAN Daniel & ASHOK
IMPALAMAURITIUS
IMPALAILEMAURICE

Adresse 164 Mon Choisy

Ville 9999 MON CHOISY

Pays Maurice

Tél. Fixe +230 26 55 009 (Maurice)

Tél. Mobile +230 73 57 327 (Maurice)

Télécopie +230 26 56 747 (Maurice)

Langues parlées



Location de vacances
Île Maurice - Maurice
"Résidence Impala - The Impala Mauritius"

8
[Réserver](#)

Calendrier des disponibilités - à partir de : mai 2012




Mai	Ma	Me	J	V	S	D	L	Ma	Me	J	V	S	D	L	Ma	Me	J	V	S	D	L	Ma	Me	J	V	S	D	L	Ma	Me	J
2012	1	2	3	4	5	6	7	8	9	10	11	12	13	14	15	16	17	18	19	20	21	22	23	24	25	26	27	28	29	30	31

Juin	V	S	D	L	Ma	Me	J	V	S	D	L	Ma	Me	J	V	S	D	L	Ma	Me	J	V	S							
2012	1	2	3	4	5	6	7	8	9	10	11	12	13	14	15	16	17	18	19	20	21	22	23	24	25	26	27	28	29	30
	-	-	-	-	-	-	-	-	-	-	-	-	-	-	-	-	-	-	-	-	-	-	-	-	-	-	-	-	-	-

Juil	D	L	Ma	Me	J	V	S	D	L	Ma	Me	J	V	S	D	L	Ma	Me	J	V	S	D	L	Ma							
2012	1	2	3	4	5	6	7	8	9	10	11	12	13	14	15	16	17	18	19	20	21	22	23	24	25	26	27	28	29	30	31
	-	-	-	-	-	-	-	-	-	-	-	-	-	-	-	-	-	-	-	-	-	-	-	-	-	-	-	-	-	-	

[Mois : Suivant >>](#)

Tarifs de location - Appartement - 2 Personne(s)

Tarifs	Nuit	Week-end	Semaine	2 semaines	Mois
 Basse Saison	36€ > 2	72€	252€	500€	1000€
 Moyenne Saison	36€ > 2	72€	252€	500€	1000€
 Haute Saison	36€ > 2	72€	252€	504€	1080€

> Minimum Nuit

[Réserver](#)





chambre principale



lit(s) queen-size(s)



salon télévision



façade



Résidence de standing

Conditions de réservations

• Réservation

- Versement à la réservation : 25% du montant de la location
- Versement du solde : à la remise des clefs
- Caution demandée

• Location

- Charges comprises
- Taxe de séjours incluse
- Forfait ménage départ inclus
- Prévoir supplément pour :
 - lit(s) supplémentaire(s)

[▶ Réserver](#)

[▶ Contacter le propriétaire](#)

Contactez directement les propriétaires

www.ihaf.fr
N° annonce
1419

[>> Réserver <<](#)

Contact

Nom	JHEELAN Daniel & ASHOK IMPALAMAURITIUS IMPALAILEMAURICE
Adresse	164 Mon Choisy
Ville	9999 MON CHOISY
Pays	Maurice
Tél. Fixe	+230 26 55 009 (Maurice)
Tél. Mobile	+230 73 57 327 (Maurice)
Télécopie	+230 26 56 747 (Maurice)

Langues parlées



Modes de paiement acceptés

- Mandat postal international
- Virement bancaire
- Espèces

N° annonce 1419

www.ihaf.fr



Internet
Holiday
Ads



Internet
Holiday
Ads

