

# Location de vacances Flic en Flac Studio



Meublés de Tourisme (4 étoiles)

**Studio** au 1er étage, entrée individuelle, dans un(e) Résidence de standing de 1 étage

Cadre : agréable

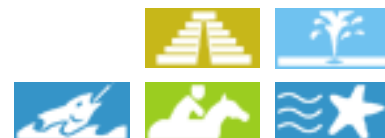
Capacité : 2 personne(s)

Flic en Flac - Île Maurice

Maurice

N° annonce 1676

[www.ihf.fr](http://www.ihf.fr)



Internet  
Holiday  
Ads



Internet  
Holiday  
Ads



### Location de vacances



Studio au 1er étage, entrée individuelle, dans un(e) Résidence de standing de 1 étage

- **Idéal pour tout public**
- **Vue :** dégagée, montagne, cour, rue/avenue
- **Cadre :** agréable
- **Exposition :** Ouest

### Les plus

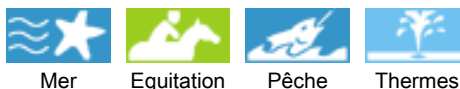
- **Parking :**  
Parking non couvert : 8 dans la résidence
- **Avantages :**  
1 vélo(s), 1 planche(s) à voile, véhicule de tourisme, véhicule 4X4, bateau à moteur
- **Equipements bébé :**  
Chaise bébé, table à langer, baignoire bébé, pot bébé

**Privilèges :**  
Accès direct plage, écurie(s)



coin cuisine

### Environnement & localisation



Culture

### Loisirs

- **Loisirs à moins de 20 km / 12 miles :**

Baignade, plongée avec tuba, plongée sous-marine, plongée en scaphandre, ski nautique, surf, planche à voile, voile, kite surf, golf, tennis, chemin de promenade, randonnée, VTT (itinéraire circuit), excursion en bateau, balade à cheval, circuit automobile, chasse, pêche, pêche au gros, pêche à la ligne, pêche sous-marine

- **Encadrement :**

Ecole de plongée, école de tennis

- **Attraits et détente :**

Bar/pub, discothèque, restaurant, cinéma, zoo/parc animalier, parc marin, réserve naturelle, centre d'exposition, galerie d'art, site historique, musée, théâtre, théâtre d'été, antiquité & brocante, boutique d'artisanat, casino, hippodrome, centre de fitness

### Environnement

- **Site :**

- Mer/océan 50m
- Plage de sable <50m
- Forêt 10km

- **Commodités :**

- Centre village 200m
- Arrêt/station de bus <50m
- Location de vélo/VTT 50m
- Location de moto/scooter
- Location de voiture
- Boulangerie
- Petits commerces
- Super marché
- Boutiques de luxe et marques
- Salon de coiffure
- Cyber café
- Poste
- Banque
- Distributeur automatique de billets
- Pharmacie
- Médecin
- Hôpital



chambre



salon télévision

### Extérieur



mer/océan

- **Installation extérieure :**  
Terrasse 20m<sup>2</sup>, balcon 20m<sup>2</sup>
- **Cadre extérieur :**  
Cour privée 200m<sup>2</sup>, terrain clos, jardin
- **Equipements extérieurs :**  
Table(s) de jardin, chaise(s) de jardin, salon de jardin, douche extérieure



boutiques de luxe et marques

### Intérieur

- **Capacité d'accueil :**  
2 personne(s)
- **Agencement intérieur :**  
2 salle(s) de bain, 2 salle(s) de douche, 2 WC, séjour 40m<sup>2</sup>, salon 40m<sup>2</sup>, coin cuisine, coin repas, salon télévision
- **Couchage - lit(s) :**  
2 lit(s) double(s), 2 lit(s) simple(s), 1 lit(s) bébé, 1 possibilité couchage(s) supplémentaire(s)
- **Confort :**  
T.V., prise antenne t.v., téléphone, fax, ordinateur, accès internet, accès internet haut débit, armoire, penderie, ventilateur d'appoint, ventilateur mural, rideaux
- **Equipement ménager :**  
Vaisselle/couverts, ustensiles et batterie de cuisine, cafetière, machine à café électrique, grille-pain, cuisinière à gaz, micro-ondes, réfrigérateur, congélateur, lave-linge, fer à repasser, planche à repasser

### Services

- **Linge :**  
Draps (1 fois/semaine), Linge de toilette, Linge de maison, Couverture(s), Couette(s), Oreiller(s)
- **Maison :**  
Entretien ménager possible en sus (7 fois/semaine +5€), Nettoyage de départ possible en sus (+10€), Gardien/concierge, Parking, Transfert gare aéroport possible en sus (+35€)
- **Personnel :**  
Chauffeur possible en sus, Guide possible en sus

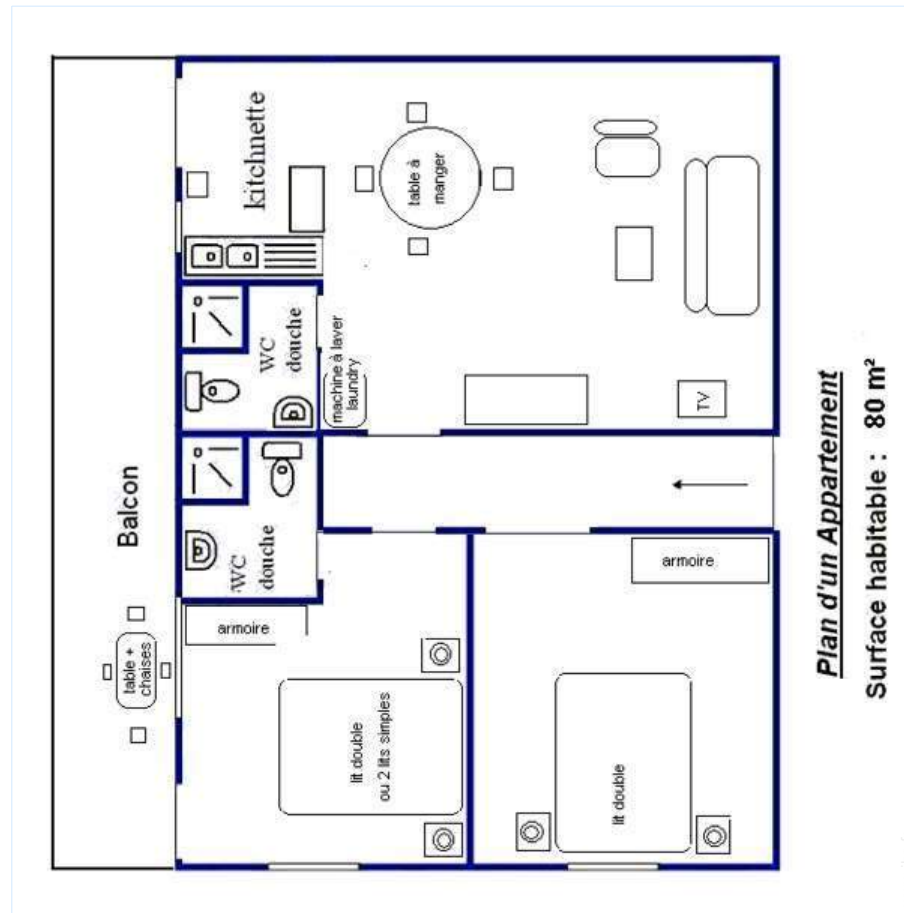
### Informations pratiques

- **Informations pratiques**  
Enfants bienvenus  
Animaux acceptés  
Couverture téléphonie mobile  
Eau : chaude/froide  
Tension électrique : 220-240V / 50Hz  
Alimentation électrique : secteur



réserve naturelle

Plan d'agencement



Album photos - 1



salon télévision



chambre



coin cuisine

Album photos - 2



mer/océan



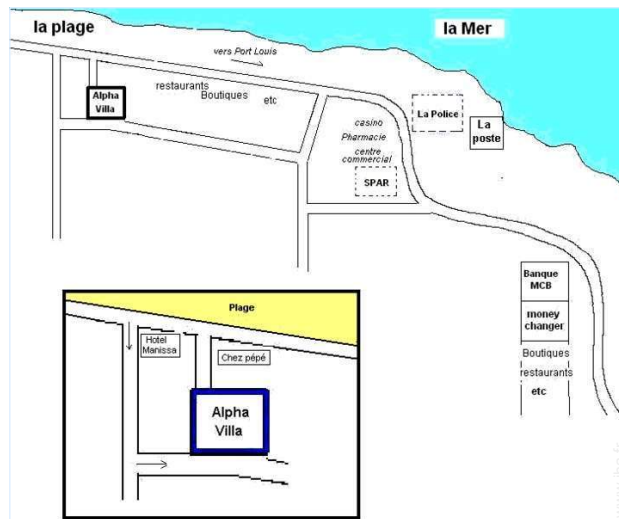
réserve naturelle



boutiques de luxe et marques



### Plan d'accès



### Localisation & Accès



Coordonnées GPS en degrés, minutes, secondes: Latitude 20°16'55.2"S - Longitude 57°21'54"E (Ville)

#### Adresse

→ avenue des peruches

• **Aéroport Sir Seewoosagur Ramgoolam**

→ Plaisance, Île Maurice, Maurice

→ Distance : 40km

→ Temps : 40'



• Curepipe : Distance : 13km

### Contact

Nom	M. KHAN Azam
Adresse	ave des peruches
Ville	FLIC EN FLAC
Pays	Maurice
Tél. Fixe	+230 453 58 00 (Maurice)
Tél. Mobile	+230 742 99 00 (Maurice)
Télécopie	+230 453 59 00 (Maurice)

Langues parlées

Tarifs de location - Studio - 2 Personne(s)

Tarifs	Nuit	Week-end	Semaine	2 semaines	Mois
 Basse Saison	29€ ↓	-	199€	-	680€
 Haute Saison	35€ ↓ > 2	-	273€	-	780€

↓ Tarif dégressif > Minimum Nuit

[Réserver](#)



salon télévision



chambre

Conditions de réservations

• **Réservation**

→ Versement à la réservation :  
25% du montant de la location  
→ Versement du solde :  
à la remise des clefs

• **Location**

→ Charges comprises  
→ Taxe de séjours incluse  
→ Forfait ménage départ inclus

[► Réserver](#)

[► Contacter le propriétaire](#)

Modes de paiement acceptés

• Visa/Delta/Electron • Virement bancaire  
• MasterCard/EuroCard • American  
Express • Chèque bancaire • Chèque de  
banque • Espèces

Contactez directement les propriétaires

**www.iha.fr**  
**N° annonce**  
**1676**  
**>> Réserver <<**

Contact

Nom M. KHAN Azam  
Adresse ave des peruches  
Ville FLIC EN FLAC  
Pays Maurice  
Tél. Fixe +230 453 58 00 (Maurice)  
Tél. Mobile +230 742 99 00 (Maurice)  
Télécopie +230 453 59 00 (Maurice)

Langues parlées  