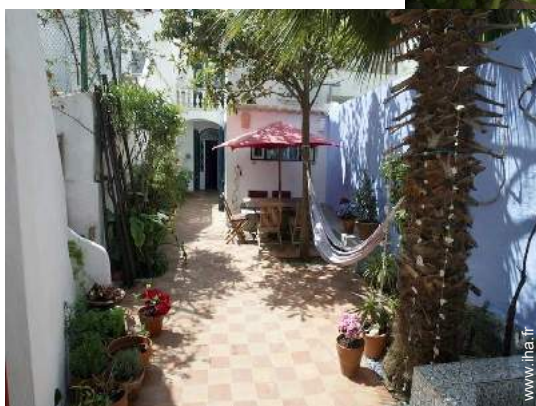


# Gîte Mer Méditerranée "Villa Sa Rovellada"



Gîte - Maison, individuel(le), de 3 étages, entrée individuelle

Cadre : typique, agréable

Capacité : 12 personne(s)

Chambre(s) : 5

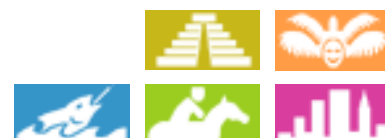
Pièce(s) : 10

Mahón - Minorque - Îles Baléares

Espagne

N° annonce 4390

[www.ihf.fr](http://www.ihf.fr)



Internet  
Holiday  
Ads



Internet  
Holiday  
Ads



## Gîte



Gîte - Maison, individuel(le), de 3 étages, entrée individuelle

• **Idéal pour plusieurs familles, tout public**

- Vue : jardin/parc, cour, ville, sur les toits, nocturne scintillante
- Cadre : typique, agréable
- Exposition : Sud

## Les plus

• **Piscine :**

Piscine privée, rectangulaire (longueur 2m, largeur 2m), sécurité enfant, pataugeoire, douche extérieure

• **Parking :**

Parking couvert : 1 individuel(s) fermé(s)

• **Avantages :**

Piano, terrain de pétanque, 4 set(s) de masque / palmes / tuba, matériel équestre et chevaux

• **Equipements bébé :**

Pot bébé, poussette



vue depuis le patio

## Environnement & localisation



Ville Equitation Pêche Festival



Culture

### Loisirs

• **Loisirs à moins de 20 km / 12 miles :**

Baignade, Pédalo, plongée avec tuba, plongée sous-marine, bouée tractée, ski nautique, jet ski, planche à voile, voile, canoë-kayak, golf, tennis, centre équitation, poney club, chemin de promenade, sentier côtier/forestier, randonnée, escalade, varappe, VTT (itinéraire circuit), delta plane, aéronautique (terrain club), excursion en bateau, balade à cheval, mini-golf, skate board (rampe), karting, pêche, pêche sous-marine, terrain de pétanque

• **Encadrement :**

Ecole de voile, école de plongée, école de tennis, école d'équitation

• **Attraits et détente :**

Bar/pub, discothèque, restaurant, cinéma, cinéma d'été, karaoké, parc et jardin, zoo/parc animalier, réserve naturelle, centre d'exposition, galerie d'art, site historique, musée, théâtre, théâtre d'été, opéra, festival, antiquité & brocante, boutique d'artisanat, cave et dégustation de vin, casino, hippodrome, sauna, centre de beauté, centre de fitness, ferme Bio

### Environnement

• **Site :**

- Mer/océan 800m
- Plage de sable 5km
- Plage de galets 5km
- Plage de rocher 7,5km
- Plage de naturisme 7,5km
- Calanque, crique 7,5km
- Piscine publique 300m
- Parcours de golf 18 trous 15km
- Base aéronautique 7,5km
- Spot de windsurf 7,5km
- Base nautique 5km
- Lac 7,5km
- Forêt 7,5km
- Port de plaisance 800m
- Cale de mise à l'eau pour bateau 800m

• **Commodités :**

- Garderie 50m
- Centre ville <50m
- Arrêt/station de bus 100m
- Liaison bus plage 100m
- Location de vélo/VTT 200m
- Location de moto/scooter 200m
- Location de voiture 200m
- Location de bateau 800m
- Location de matériel de plongée 7,5km

- Location linge blanchisserie <50m
- Boulangerie <50m
- Traiteur <50m
- Petits commerces <50m
- Super marché 100m
- Boutiques de luxe et marques 100m
- Salon de coiffure <50m
- Cyber café 100m
- Poste 300m
- Banque <50m
- Distributeur automatique de billets <50m
- Pharmacie 100m
- Médecin 300m
- Infirmière 300m
- Hôpital 300m
- Dispensaire 300m



pataugeoire



Printemps



solarium

### Extérieur

- **Installation extérieure :**  
Terrasse 55m<sup>2</sup>, balcon 2m<sup>2</sup>, solarium 15m<sup>2</sup>
- **Cadre extérieur :**  
Cour privée 55m<sup>2</sup>, jardin 10m<sup>2</sup>
- **Equipements extérieurs :**  
Barbecue, table(s) de jardin, 12 chaise(s) de jardin, desserte à roulette, parasol, 3 transat(s), 2 hamac(s), douche extérieure



Hôtel Particulier

### Intérieur

- **Capacité d'accueil :**  
12 personne(s) - 6 adulte(s), 6 enfant(s)
- **Superficie habitable :**  
350m<sup>2</sup>
- **Agencement intérieur :**  
10 pièce(s), 5 chambre(s), cabine nuit, 3 salle(s) de bain, 1 salle(s) de douche, séjour 18m<sup>2</sup>, salon 20m<sup>2</sup>, cuisine indépendante, salle à manger, coin du feu, mezzanine, salon télévision, salon bibliothèque, salon de musique, salle de jeux, galerie/réception, bureau, atelier, buanderie, cellier, patio, loggia
- **Couchage - lit(s) :**  
1 lit(s) king-size(s), 2 lit(s) queen-size(s), 5 lit(s) simple(s), 1 lits superposés, 1 canapé-lit(s) 1pers, 1 lit(s) bébé
- **Confort :**  
Cheminée, T.V., chaine hifi, lecteur DVD, jeux de société, collection de livres, collection de films, prise antenne t.v., téléphone, ordinateur, cable/satellite, accès internet, accès internet haut débit, wifi (accès internet sans fil), armoire, placard, penderie, sèche-cheveux, partiellement climatisé, ventilateur mural, chauffage central, fenêtre de toit, rideaux, stores, double-vitrage
- **Equipement ménager :**  
Vaisselle/couverts, ustensiles et batterie de cuisine, machine à café espresso, grille-pain, presse-agrumes, robot ménager, appareil à fondue, grille-viande, cuisinière à gaz, four, micro-ondes, hotte aspirante, réfrigérateur, congélateur, lave-vaisselle, lave-linge, aspirateur, fer à repasser, planche à repasser

### Services

- **Linge :**  
Draps, Linge de toilette, Linge de maison, Draps de plage, Couverture(s), Couette(s), Oreiller(s)
- **Maison :**  
Entretien ménager possible en sus, Nettoyage de départ, Entretien jardin/piscine possible en sus, Parking, Transfert gare aéroport possible en sus
- **Personnel :**  
Personnel de maison possible en sus, Cuisinier/ière(s) possible en sus, Chauffeur possible en sus, Blanchisserie possible en sus, Garde d'enfant possible en sus, Soin de beauté possible en sus, Massage possible en sus, Guide possible en sus, animateur/trice possible en sus

### Informations pratiques

- **Informations pratiques**  
Enfants bienvenus  
Animaux acceptés sous conditions (s'informer auprès du propriétaire)  
Location non fumeur, couverture téléphonie mobile  
Eau : chaude/froide  
Tension électrique : 110-120V / 60Hz  
Alimentation électrique : secteur
- **Accueil de personne handicapée**  
Aménagements pour handicap : visuel, auditif



façade

Album photos - 1



Printemps



pataugeoire



vue depuis le patio

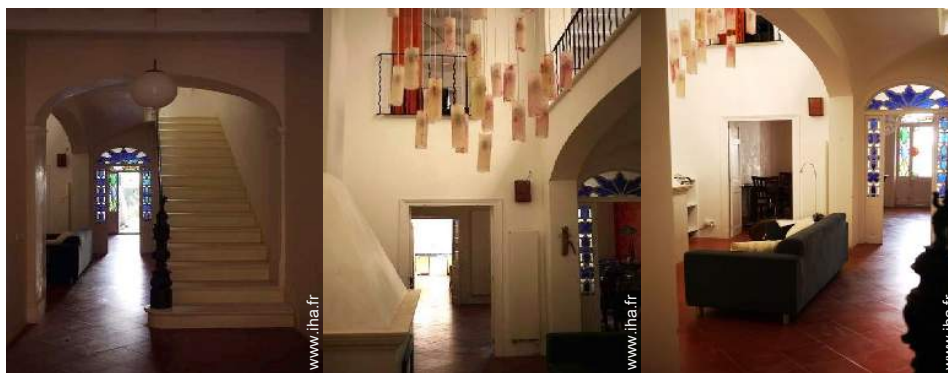


solarium



façade

Album photos - 2



Hôtel Particulier

galerie/réception

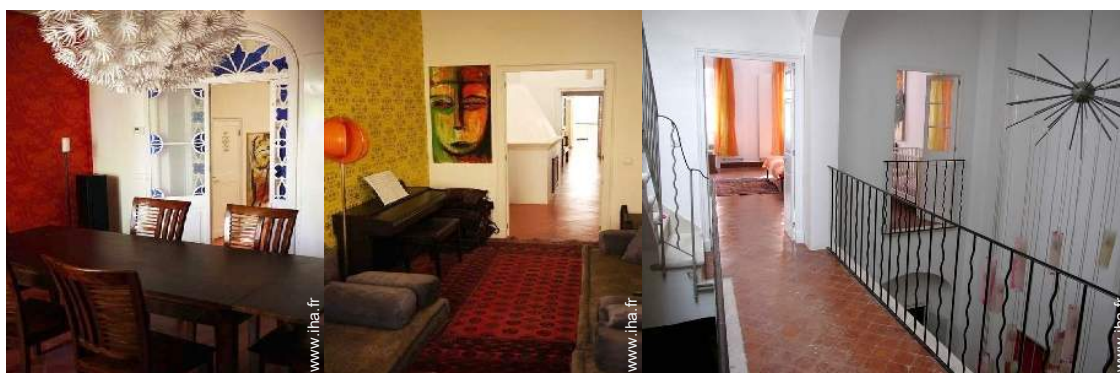
Propriété de Charme



cuisine

coin cuisine

vue depuis le patio



salle à manger

séjour

Agencement intérieur et commodités



bureau

salle(s) de bain

Album photos - 3



salle(s) de bain



vue aérienne



grande chambre



vue depuis le séjour



chambre principale



grande chambre



salle(s) de bain



petite chambre



chambre



suite

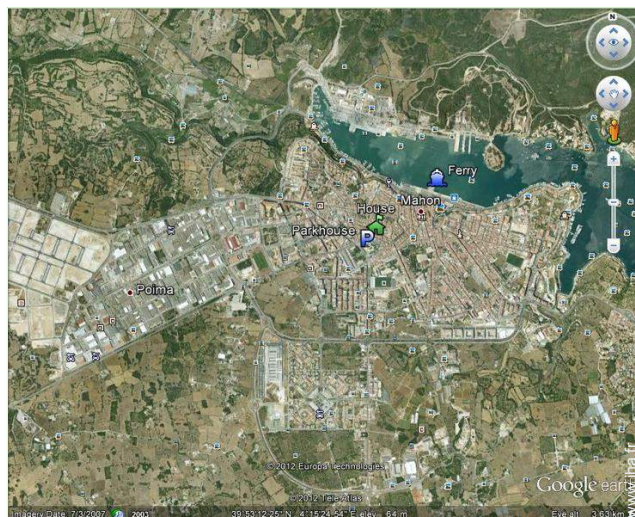
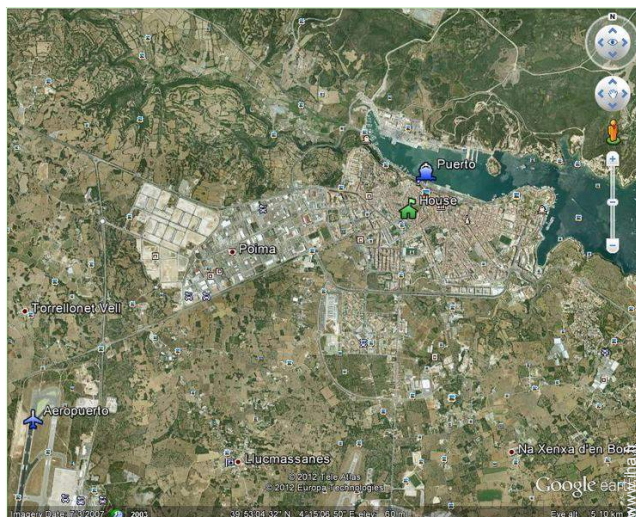


vue depuis la chambre



salle(s) de bain

Plan d'accès



Localisation & Accès



Coordonnées GPS en degrés, minutes, secondes: Latitude 39°53'18"N - Longitude 4°15'39"E (Hébergement)

Adresse

→ Sa Rovellada De Dalt  
07700 Mahón

• Aéroport Menorca Mahón

→ Mahón, Minorque, Îles Baléares,  
Espagne  
→ Distance : 7,5km  
→ Temps : 10'

• Gare maritime Mahón

→ Mahón, Minorque, Îles Baléares,  
Espagne  
→ Distance : 1,5km  
→ Temps : 10'

- Alaior : Distance : 12km
- Sant Lluís : Distance : 3km
- Es Castell : Distance : 2km

Contact

Nom	Mme THIELEBEIN Julia & M. PUIG ABBS Marcos
Adresse	Sa Rovellada De Dalt
Ville	07703 MAHÓN
Pays	Espagne
Tél. Fixe	+34 971357798 (Espagne)
Tél. Mobile	+34 657030720 (Espagne)
Tél. Mobile2	+34 605212884 (Espagne)

Langues parlées



Calendrier des disponibilités - à partir de : mai 2012

Mai	Ma	Me	J	V	S	D	L	Ma	Me	J	V	S	D	L	Ma	Me	J	V	S	D	L	Ma	Me	J	V	S	D	L	Ma	Me	J	
2012	1	2	3	4	5	6	7	8	9	10	11	12	13	14	15	16	17	18	19	20	21	22	23	24	25	26	27	28	29	30	31	

Juin	V	S	D	L	Ma	Me	J	V	S	D	L	Ma	Me	J	V	S	D	L	Ma	Me	J	V	S							
2012	1	2	3	4	5	6	7	8	9	10	11	12	13	14	15	16	17	18	19	20	21	22	23	24	25	26	27	28	29	30
	-	-	-	-	-	-	-	-	-	-	-	-	-	-	-	-	-	-	-	-	-	-	-	-	-	-	-	-	-	-

Juil	D	L	Ma	Me	J	V	S	D	L	Ma	Me	J	V	S	D	L	Ma	Me	J	V	S	D	L	Ma							
2012	1	2	3	4	5	6	7	8	9	10	11	12	13	14	15	16	17	18	19	20	21	22	23	24	25	26	27	28	29	30	31
	-	-	-	-	-	-	-	-	-	-	-	-	-	-	-	-	-	-	-	-	-	-	-	-	-	-	-	-	-	-	

■ Basse Saison     
 ■ Moyenne Saison     
 ■ Période promotionnelle

[Mois : Suivant >>](#)

Tarifs de location - Gîte - Maison - 12 Personne(s)

Tarifs	Nuit	Week-end	Semaine	2 semaines	Mois
<span style="color: green;">■</span> Basse Saison	-	-	950€	1700€	3000€
<span style="color: blue;">■</span> Moyenne Saison	-	-	1250€	2300€	4000€
<span style="color: red;">■</span> Haute Saison	-	-	1700€	3200€	6000€
<span style="color: orange;">■</span> Période promotionnelle	-	-	1500€	2800€	5000€

[Réserver](#)



vue depuis le patio



façade



Printemps



patageoire

### Conditions de réservations

#### • Réservation

- Versement à la réservation : 25% du montant de la location
- Versement du solde : 45 jours avant le séjour
- Caution demandée : 250€

#### • Location

- Charges comprises
- Forfait ménage départ inclus
- Prévoir supplément pour :
  - bois de chauffage

[▶ Réserver](#)

[▶ Contacter le propriétaire](#)

### Modes de paiement acceptés

- Virement bancaire

Contactez directement les propriétaires

[www.ihfr.fr](http://www.ihfr.fr)  
N° annonce  
4390  
>> Réserver <<

### Contact

Nom	Mme THIELEBEIN Julia & M. PUIG ABBS Marcos
Adresse	Sa Rovellada De Dalt
Ville	07703 MAHÓN
Pays	Espagne
Tél. Fixe	+34 971357798 (Espagne)
Tél. Mobile	+34 657030720 (Espagne)
Tél. Mobile2	+34 605212884 (Espagne)

Langues parlées

