

Chambres d'hôtes Ubud "Saudara Home"



250€/Semaine

Offre de dernière minute

du 01/06/12
au 30/06/12
2 personne(s)

Villa de Prestige, individuel(le), de 1 étage, entrée individuelle, dans un (e) Propriété de Prestige

Cadre : exotique, romantique

Chambre(s) d'hôtes : 4

Capacité d'accueil : 12 hôtes

- Studio "Tirtagganga"
2 personne(s)
- Chambre "Tanah Lot"
2 personne(s)
- Chambre "Uluwatu"
2 personne(s)
- Studio "Kusamba"
2 personne(s)

Ubud - Bali - Îles de la Sonde

Indonésie

Réservation : +62 (0) 361 901 459 (Indonésie)

N° annonce 5105

www.iha.fr



>> LOCATIONS DE VACANCES

Internet
Holiday
Ads



Internet
Holiday
Ads



DE PARTICULIER A PARTICULIER

Chambres d'hôtes



Villa de Prestige, individuel(le), de 1 étage, entrée individuelle, dans un(e) Propriété de Prestige

- **Idéal pour lune de miel, couple**
- **Vue** : panoramique, dégagée, montagne, piscine, champs agricoles, forêt
- **Cadre** : exotique, romantique
- **Exposition** : Sud

Les plus

- **Piscine** :
Piscine privée, originale, accès par escalier (ouverte du '01 janvier' au '31 décembre')
- **Parking** :
Parking couvert
Parking non couvert



vue d'ensemble

Environnement & localisation



Montagne



Festival



Culture

Loisirs

• Loisirs à moins de 20 km / 12 miles :

Baignade, kite surf, canoë-kayak, canyoning, rafting, chemin de promenade, sentier côtier/forestier, randonnée, VTT (itinéraire circuit), cerf-volant, balade à cheval, safari

• Attraits et détente :

Bar/pub, discothèque, restaurant, parc et jardin, parc de loisirs, zoo/parc animalier, parc marin, réserve naturelle, galerie d'art, site historique, musée, festival, antiquité & brocante, boutique d'artisanat, sauna, hammam, centre de beauté, centre de fitness

Environnement

• Site :

- Mer/océan 25km
- Plage de sable
- Calanque, crique
- Parcours de golf 18 trous
- Spot de windsurf
- Spot de surf
- Rapides sur rivières
- Cascade
- Forêt
- Massif montagneux

• Commodités :

- Arrêt/station de bus
- Liaison bus plage
- Location de vélo/VTT
- Location de moto/scooter
- Location de voiture
- Location de matériel de plongée
- Petits commerces
- Super marché
- Boutiques de luxe et marques
- Salon de coiffure
- Cyber café
- Poste
- Banque
- Distributeur automatique de billets
- Pharmacie
- Médecin
- Hôpital



petit déjeuner



vue sur piscine



terrasse

Intérieur

- **Capacité d'accueil :**
12 hôtes, 4 Chambre(s) d'hôtes
- **Superficie habitable :**
600m²
- **Agencement intérieur à disposition des hôtes :**
Séjour 100m², salon 32m², salon télévision, patio, loggia
- **Confort intérieur à disposition des hôtes :**
T.V., chaine hifi, lecteur DVD, jeux de société, collection de livres, collection de films, téléphone, wifi (accès internet sans fil), coffre sécurisé, sèche-cheveux, moustiquaire aux fenêtres, ventilateur d'appoint



vue depuis la terrasse

Extérieur

- **Superficie du terrain :**
2000m²
- **Installation extérieure à disposition des hôtes :**
Terrasse 60m², terrasse couverte 100m², terrasse sur toit 35m²
- **Cadre extérieur à disposition des hôtes :**
Terrain clos 2000m², jardin tropical > 1000m², pelouse > 1000m², bassin, fontaine
- **Equipements extérieurs à disposition des hôtes :**
Salon d'été, table(s) de jardin, 4 chaise(s) de jardin, tonnelle, salon de jardin, 10 chaise(s) longue(s), WC extérieur

Services

- **Restauration :**
Petit déjeuner, Table d'hôte possible en sus (6 fois/semaine +7€), Préparation repas local possible en sus (6 fois/semaine +7€)
- **Linge :**
Draps (1 fois/semaine), Linge de toilette (2 fois/semaine), Draps de plage (2 fois/semaine), Couette(s), Oreiller(s)
- **Maison :**
Entretien ménager (7 fois/semaine), Nettoyage de départ, Entretien jardin/piscine (7 fois/semaine), Parking, Transfert gare aéroport
- **Personnel :**
Personnel de maison, Cuisinier/ière(s), Chauffeur, Blanchisserie possible en sus (7 fois/semaine), Massage possible en sus, Guide possible en sus

Informations pratiques

- **Informations pratiques**
Enfants bienvenus
Animaux refusés
Couverture téléphonie mobile
Eau : chaude/froide, eau non potable
Tension électrique : 220-240V / 50Hz
Alimentation électrique : secteur



vue de la propriété

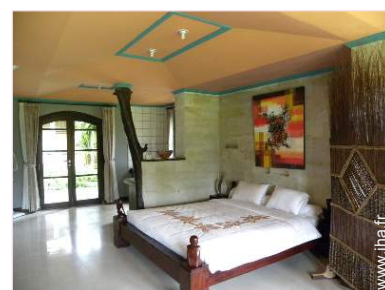
Studio "Tirtagganga"



2 personne(s) : 2 adultes

Superficie habitable : 40m²

Idéal pour famille



lit(s) king-size(s)

• Agencement intérieur et commodités :

1 salle(s) de bain, 1 WC

• Couchage - lit(s) :

1 lit(s) king-size(s), 2 possibilité couchage(s) supplémentaire(s)

• Vue

Panoramique, dégagée, sans vis à vis, campagne, piscine, jardin/parc

• Exposition

Est

• Confort intérieur et équipements :

Wifi (accès internet sans fil), placard, penderie, moustiquaire aux fenêtres, ventilateur d'appoint, baie vitrée, rideaux

• Extérieur privatif :

Terrasse couverte 5m², 2 chaise(s) de jardin



chambre



possibilité couchage(s)
supplémentaire(s)



terrasse couverte



salle(s) de bain

Chambre "Tanah Lot"



2 personne(s) : 2 adultes

Superficie habitable : 32m²

Idéal pour couple



•Agencement intérieur et commodités :

1 salle(s) de bain, 1 salle(s) de douche, 1 WC, loggia

•Couchage - lit(s) :

1 lit(s) king-size(s)

•Vue

Panoramique, dégagée, sans vis à vis, campagne, piscine, jardin/parc

•Exposition

Sud-ouest

•Avantages privatifs

Entrée indépendante

•Confort intérieur et équipements :

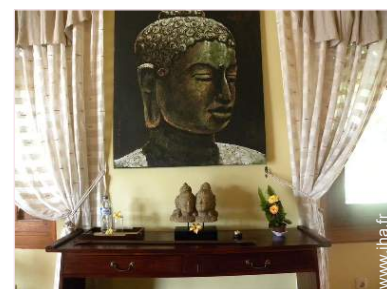
Wifi (accès internet sans fil), armoire, penderie, sèche-cheveux, douche massante, moustiquaire aux fenêtres, ventilateur d'appoint, baie vitrée, rideaux

•Extérieur privatif :

Terrasse 30m², terrasse couverte 15m², 6 solarium, tonnelle, 2 chaise(s) longue(s)



lit(s) king-size(s)



la décoration



salle(s) de bain



terrasse

Chambre "Uluwatu"



2 personne(s) : 2 adultes

Superficie habitable : 30m²

Idéal pour célibataire(s)



• Agencement intérieur et commodités :

2 chambre junior, 1 salle(s) de bain, 1 WC, bureau, patio

• Couchage - lit(s) :

2 lits jumeaux simple

• Vue

Sans vis à vis, piscine, jardin/parc

• Exposition

Sud-ouest

• Avantages privatifs

Entrée indépendante

• Confort intérieur et équipements :

Wifi (accès internet sans fil), armoire, penderie, sèche-cheveux, moustiquaire aux fenêtres, ventilateur d'appoint, baie vitrée, rideaux



La chambre d'hôte



Couchage - lit(s)



salle(s) de bain



Cadre extérieur



Cadre extérieur à disposition des hôtes

Studio "Kusamba"



2 personne(s) : 2 adultes

Superficie habitable : 45m²

Idéal pour famille



• Agencement intérieur et commodités :

1 salle(s) de bain, 1 salle(s) de douche, 1 WC

• Couchage - lit(s) :

1 lit(s) queen-size(s), 2 possibilité couchage(s) supplémentaire(s)

• Vue

Dégagée, sans vis à vis, campagne, piscine, jardin/parc

• Exposition

Est

• Avantages privatifs

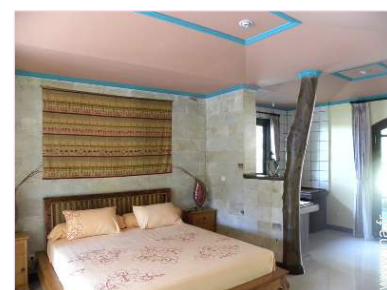
Entrée indépendante

• Confort intérieur et équipements :

Wifi (accès internet sans fil), placard, penderie, sèche-cheveux, moustiquaire aux fenêtres, ventilateur d'appoint, baie vitrée, rideaux

• Extérieur privatif :

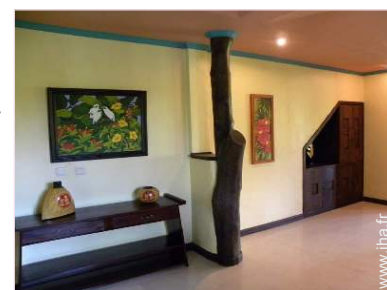
Terrasse couverte 5m², 2 chaise(s) de jardin



chambre



lit(s) queen-size(s)



la décoration



salle(s) de bain

Album photos - 1



vue sur piscine



petit déjeuner



vue d'ensemble



vue de la propriété



terrasse

Album photos - 2



vue depuis la terrasse



salon télévision



salon télévision



la propriété



vue depuis la terrasse sur toit



Montagne



vue depuis la terrasse

Album photos - 3



vue depuis la terrasse



vue depuis la maison



jardin tropical



jardin tropical



randonnée



randonnée



randonnée



cascade

Galerie de photos souvenirs - 1



Nov 2011



Nov 2011



Nov 2011



Nov 2011

Plan d'accès



Localisation & Accès



Coordonnées GPS en degrés, minutes, secondes: Latitude 8°28'31"S - Longitude 115°15'44"E ([Hébergement](#))

Adresse

→ JL, Pakudui Desa Kedisan
TEGALLALANG / UBUD / GIANYAR
80361 Ubud

• Aéroport Denpasar Ngurah Rai

→ Denpasar, Bali, Îles de la Sonde, Indonésie
→ Distance : 35km
→ Temps : 1h15'

- Ubud : Distance : 10km
- Gianyar : Distance : 5km

Contact

Nom	Mme, M. TURIEL Christine & Albert Saudara Home
Adresse	JL, pakudui Desa Kedisan
Ville	80561 TEGALLALANG - UBUD - GIANYAR
Pays	Indonésie
Tél. Fixe	+62 (0) 361 901 459 (Indonésie)
Tél. Mobile	+62 (0) 82 146 246 991 (Indonésie)
Langues parlées	

Calendrier des disponibilités - à partir de : mai 2012

Mai	Ma	Me	J	V	S	D	L	Ma	Me	J	V	S	D	L	Ma	Me	J	V	S	D	L	Ma	Me	J
2012	1	2	3	4	5	6	7	8	9	10	11	12	13	14	15	16	17	18	19	20	21	22	23	24
1																								
2																								
3																								
4																								

Juin	V	S	D	L	Ma	Me	J	V	S	D	L	Ma	Me	J	V	S	D	L	Ma	Me	J	V	S	
2012	1	2	3	4	5	6	7	8	9	10	11	12	13	14	15	16	17	18	19	20	21	22	23	24
1																								
2																								
3																								
4																								

Juil	D	L	Ma	Me	J	V	S	D	L	Ma	Me	J	V	S	D	L	Ma	Me	J	V	S	D	L	Ma
2012	1	2	3	4	5	6	7	8	9	10	11	12	13	14	15	16	17	18	19	20	21	22	23	24
1																								
2																								
3																								
4																								

- 1 Chambre "Uluwatu" - 2 personne(s)
- 2 Chambre "Tanah Lot" - 2 personne(s)
- 3 Studio "Tirtaganga" - 2 personne(s)
- 4 Studio "Kusamba" - 2 personne(s)

Basse Saison
 Période promotionnelle
 Réservé
 Haute Saison

[Mois : Suivant >>](#)


















Offre de dernière minute : 250€ / Semaine du 12/06/01 au 12/06/30 - 2 personne(s)

Tarifs de location "Saudara Home"

Tarifs Chambres d'hôtes		Nuit	Week-end	Semaine	2 semaines	Mois
1	Chambre "Uluwatu" 2 personne(s) (2 adultes)	50€ ↓	-	280€	560€	-
		60€ ↓	-	336€	672€	-
		-	-	200€	-	-

Tarifs de location "Saudara Home"

Tarifs Chambres d'hôtes		Nuit	Week-end	Semaine	2 semaines	Mois
2	Chambre "Tanah Lot" 2 personne(s) (2 adultes) 	 60€ ↓	-	336€	672€	-
		 75€ ↓	-	420€	840€	-
		 -	-	250€	-	-
3	Studio "Tirtagganga" 2 personne(s) (2 adultes) 	 60€ ↓	-	336€	672€	-
		 75€ ↓	-	420€	840€	-
		 -	-	250€	-	-
4	Studio "Kusamba" 2 personne(s) (2 adultes) 	 60€ ↓	-	336€	672€	-
		 75€ ↓	-	420€	840€	-
		 -	-	250€	-	-

 Basse Saison
  Haute Saison
  Période promotionnelle

↓ Tarif dégressif

[Réserver](#)

Conditions de réservations

• Réservation

→ Versement à la réservation :
30% du montant de la location
→ Versement du solde :
à la remise des clefs

• Location

→ Charges comprises
→ Taxe de séjours incluse
→ Forfait ménage départ inclus
→ Prévoir supplément pour :
- lit(s) supplémentaire(s)

▶ [Réserver](#)

▶ [Contacter le propriétaire](#)

Modes de paiement acceptés

• Virement bancaire • Espèces

Contactez directement les propriétaires

www.iha.fr
N° annonce
5105
>> [Réserver](#) <<

Contact

Nom Mme, M. TURIEL Christine
& Albert
Saudara Home

Adresse JL,pakudui Desa Kedisan

Ville 80561 TEGALLALANG -
UBUD - GIANYAR

Pays Indonésie

Tél. Fixe +62 (0) 361 901 459
(Indonésie)

Tél. Mobile +62 (0) 82 146 246 991
(Indonésie)

Langues parlées 