

Location de vacances Kubutambahan "Blue Marlin"



Villa, individuel(le), de 2 étages,
entrée individuelle, dans un(e)
Propriété de Prestige

Cadre : les pieds dans l'eau,
tropical

Capacité : 12 personne(s)
Chambre(s) : 5
Pièce(s) : 8

Kubutambahan - Bali - Îles de la Sonde

Indonésie

Réservation : +62 (819) 36348083 (Indonésie)

N° annonce 1750

www.iha.fr



Internet
Holiday
Ads



Internet
Holiday
Ads



Location de vacances



Villa, individuel(le), de 2 étages, entrée individuelle, dans un(e) Propriété de Prestige

- **Idéal pour tout public, sportif(s)**
- **Vue :** panoramique, mer/océan, montagne, piscine, village, coucher de soleil exceptionnel
- **Cadre :** les pieds dans l'eau, tropical

Les plus

- **Piscine :**
Piscine privée, rectangulaire (longueur 10m, largeur 6m)
- **Parking :**
Parking couvert : 2 abri voiture
Parking non couvert
- **Avantages :**
Table de massage, babyfoot, 10 set(s) de masque / palmes / tuba, 1 planche(s) à voile
- **Equipements bébé :**
Chaise bébé

Privilèges :
Accès direct plage



vue dominante

Environnement & localisation



Loisirs

- **Loisirs à moins de 20 km / 12 miles :**
Baignade, plongée avec tuba, plongée sous-marine, jet ski, planche à voile, canoë-kayak, rafting, tennis, poney club, excursion en bateau, pêche
- **Encadrement :**
Ecole de plongée
- **Attraits et détente :**
Bar/pub, discothèque, restaurant, karaoké

Environnement

- **Site :**
 - Mer/océan <50m
 - Plage de sable <50m
 - Piscine publique 800m
 - Court de tennis public 800m
 - Parcours de golf 9 trous 50km
 - Parcours de golf 18 trous 50km
 - Spot de windsurf <50m
 - Base nautique 20km
 - Rapides sur rivières 40km
 - Cascade 10km
 - Lac 50km
 - Forêt
 - Massif montagneux 500m
 - Port de plaisance 1,5km
 - Cale de mise à l'eau pour jet-ski <50m
- **Commodités :**
 - Centre village 500m
 - Location de vélo/VTT <50m
 - Location de moto/scooter <50m
 - Location de voiture <50m
 - Location de bateau 800m
 - Location de matériel de plongée <50m
 - Petits commerces 800m
 - Super marché 5km
 - Cyber café 5km
 - Poste 15km
 - Banque 15km
 - Distributeur automatique de billets 4km
 - Pharmacie 2km



vue d'ensemble



la propriété



vue sur piscine

Extérieur

- **Superficie du terrain :**
1500m²
- **Installation extérieure :**
Terrasse 60m², terrasse couverte 20m², terrasse sur toit 20m², balcon 40m², solarium 20m², pergola 15m², belvédère
- **Cadre extérieur :**
Cour privée 200m², jardin paysagé 500m², jardin tropical 500m², pelouse 200m², palmeraie
- **Equipements extérieurs :**
Barbecue, 10 chaise(s) de jardin, desserte à roulette, parasol, balançoire



vue depuis la piscine

Intérieur

- **Capacité d'accueil :**
12 personne(s) - 10 adultes, 2 enfant(s)
- **Superficie habitable :**
600m²
- **Agencement intérieur :**
8 pièce(s), 5 chambre(s), 4 salle(s) de bain, 5 WC, séjour 100m², salon 50m², cuisine américaine, salle à manger, coin repas, salle de jeux, buanderie, patio, véranda
- **Couchage - lit(s) :**
4 lit(s) queen-size(s), 2 lits jumeaux simple, 1 lit(s) bébé
- **Confort :**
T.V., lecteur DVD, jeux vidéo, collection de films, ordinateur, accès internet, coffre sécurisé, intégralement climatisé, ventilateur mural
- **Equipement ménager :**
Ustensiles et batterie de cuisine, machine à café électrique, bouilloire électrique, grille-pain, presse-agrumes, robot ménager, crêpière, appareil à fondue, cuisinière électrique, four, friteuse électrique, hotte aspirante, réfrigérateur, congélateur, lave-linge, aspirateur, fer à repasser, planche à repasser

Services

- **Linge :**
Draps, Linge de toilette, Linge de maison, Draps de plage, Couverture(s), Couette(s), Oreiller(s)
- **Maison :**
Entretien ménager, Nettoyage de départ, Entretien jardin/piscine, Gardien/concierge, Parking, Transfert gare aéroport possible en sus (+45€)
- **Personnel :**
Personnel de maison, Cuisinier/ière(s), Chauffeur possible en sus (+45€), Blanchisserie, Garde d'enfant, Soin de beauté possible en sus (+20€), Massage possible en sus (+15€), Guide possible en sus (+45€), Animateur/trice possible en sus (+50€)
- **Restauration :**
Petit déjeuner possible en sus (+5€), Repas barbecue possible en sus (+15€), Pension complete possible en sus (+15€)

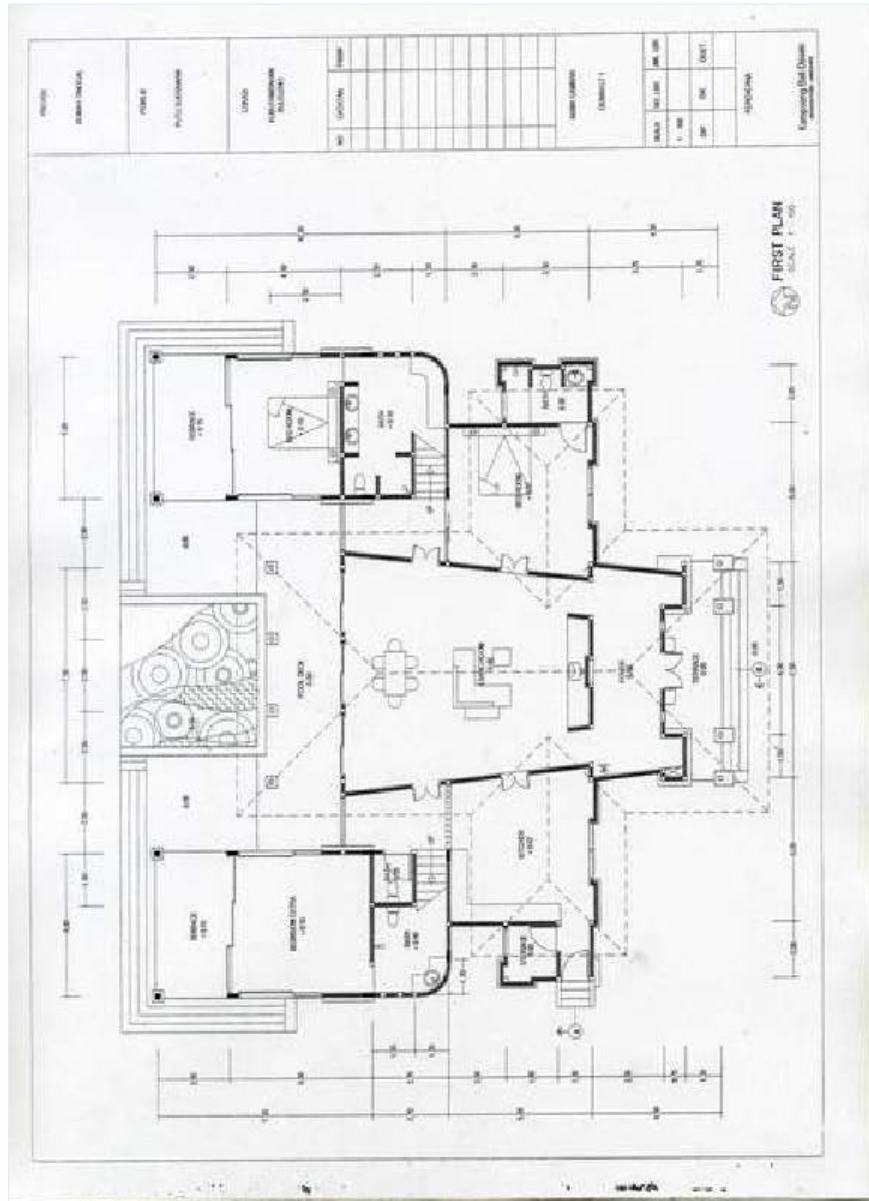
Informations pratiques

- **Informations pratiques**
Enfants bienvenus
Couverture téléphonie mobile
Eau : chaude/froide
Tension électrique : 220V / 60Hz
Alimentation électrique : secteur et générateur de secours
- **Accueil de personne handicapée**
Accès fauteuil roulant



vue sur coucher de soleil

Plan d'agencement



www.ihf.fr

N° annonce 1750

www.ihf.fr



>> LOCATIONS DE VACANCES

Internet
Holiday
Ads



Internet
Holiday
Ads



DE PARTICULIER A PARTICULIER

Album photos - 1



la propriété



vue d'ensemble



vue dominante



vue sur piscine

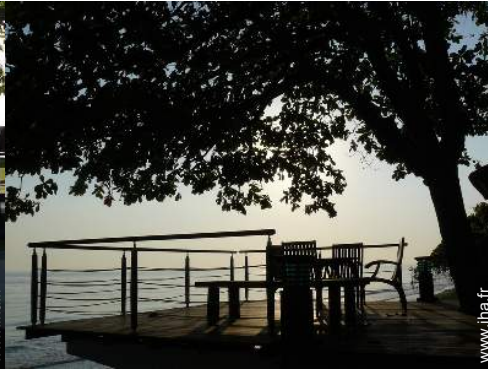


vue sur coucher de soleil

Album photos - 2



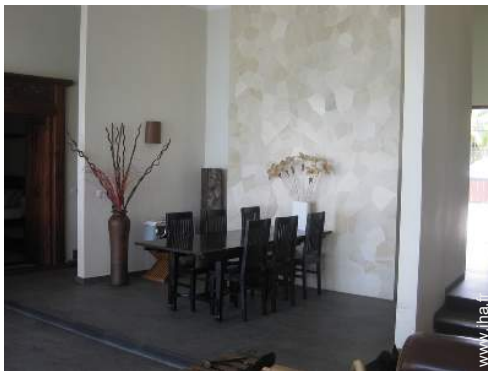
vue depuis la piscine



vue depuis la terrasse couverte



lit(s) queen-size(s)



coin repas



planche(s) à voile



personnel de maison



plongée sous-marine



plongée sous-marine



plongée sous-marine



plongée sous-marine



plongée sous-marine



plongée sous-marine

Album photos - 3



jet ski



Piscine



Piscine



barbecue



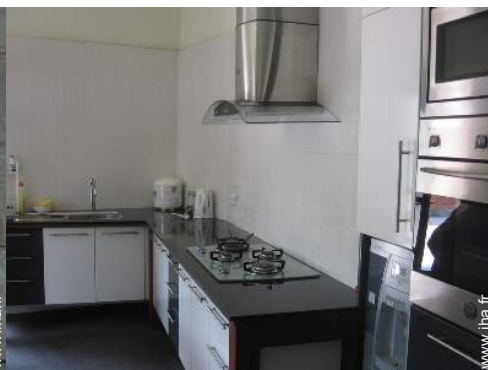
belvédère



location de moto/scooter



Thermes



coin cuisine



vue aérienne



jardin paysagé



vue sur coucher de soleil



rafting

Localisation & Accès



Coordonnées GPS en degrés, minutes, secondes: Latitude 8°5'1"S - Longitude 115°14'6"E ([Hébergement](#))

Adresse

→ Jln Air Sanih desa bukti

• Aéroport Denpasar Ngurah Rai

→ Denpasar, Bali, Îles de la Sonde, Indonésie

→ Distance : 90km

→ Temps : 2h

• Gare maritime Gilimanuk

→ Gilimanuk, Bali, Îles de la Sonde, Indonésie

→ Temps : 1h30'

• Gare maritime Padangbai

→ Padangbai, Bali, Îles de la Sonde, Indonésie

→ Distance : 85km

→ Temps : 2h

• Singaraja : Distance : 12km

• Lovina Beach : Distance : 28km

• Denpasar : Distance : 90km

Contact

| | |
|-----------------|--------------------------------|
| Nom | M. BLI GEDE BLUE MARLIN |
| Adresse | Jln Air Sanih 14 |
| Ville | 0362 AIRSANIH / DESA BUKTI |
| Pays | Indonésie |
| Tél. Mobile | +62 (819) 36348083 (Indonésie) |
| Langues parlées | |

Location de vacances
Kubutambahan - Indonésie
"Blue Marlin"

9

[Réserver](#)

Calendrier des disponibilités - à partir de : mai 2012

| Mai | Ma | Me | J | V | S | D | L | Ma | Me | J | V | S | D | L | Ma | Me | J | V | S | D | L | Ma | Me | J | V | S | D | L | Ma | Me | J |
|------|----|----|---|---|---|---|---|----|----|----|----|----|----|----|----|----|----|----|----|----|----|----|----|----|----|----|----|----|----|----|----|
| 2012 | 1 | 2 | 3 | 4 | 5 | 6 | 7 | 8 | 9 | 10 | 11 | 12 | 13 | 14 | 15 | 16 | 17 | 18 | 19 | 20 | 21 | 22 | 23 | 24 | 25 | 26 | 27 | 28 | 29 | 30 | 31 |
| | | | | | | | | | | | | | | | | | | | | | | | | | - | - | - | - | - | - | - |

| Juin | V | S | D | L | Ma | Me | J | V | S | D | L | Ma | Me | J | V | S | D | L | Ma | Me | J | V | S | | | | | | | |
|------|---|---|---|---|----|----|---|---|---|----|----|----|----|----|----|----|----|----|----|----|----|----|----|----|----|----|----|----|----|----|
| 2012 | 1 | 2 | 3 | 4 | 5 | 6 | 7 | 8 | 9 | 10 | 11 | 12 | 13 | 14 | 15 | 16 | 17 | 18 | 19 | 20 | 21 | 22 | 23 | 24 | 25 | 26 | 27 | 28 | 29 | 30 |
| | - | - | - | - | - | - | - | - | - | - | - | - | - | - | - | - | - | - | - | - | - | - | - | - | - | - | - | - | - | - |

| Juil | D | L | Ma | Me | J | V | S | D | L | Ma | Me | J | V | S | D | L | Ma | Me | J | V | S | D | L | Ma | | | | | | | |
|------|---|---|----|----|---|---|---|---|---|----|----|----|----|----|----|----|----|----|----|----|----|----|----|----|----|----|----|----|----|----|----|
| 2012 | 1 | 2 | 3 | 4 | 5 | 6 | 7 | 8 | 9 | 10 | 11 | 12 | 13 | 14 | 15 | 16 | 17 | 18 | 19 | 20 | 21 | 22 | 23 | 24 | 25 | 26 | 27 | 28 | 29 | 30 | 31 |
| | - | - | - | - | - | - | - | - | - | - | - | - | - | - | - | - | - | - | - | - | - | - | - | - | - | - | - | - | - | - | |

Moyenne Saison
 Réservé
 Haute Saison

[Mois : Suivant >>](#)

Tarifs de location - Villa - 12 Personne(s)

| Tarifs | Nuit | Week-end | Semaine | 2 semaines | Mois |
|---|-------------|----------|---------|------------|-------|
| Basse Saison | 110€ > 3 | - | 770€ | - | 2500€ |
| Moyenne Saison | 115€ > 3 | - | 805€ | - | 3000€ |
| Haute Saison | 120€ > 5 | - | 840€ | - | - |
| Période promotionnelle | 98€ > 5 | - | 686€ | - | 2350€ |

> Minimum Nuit

[Réserver](#)

N° annonce 1750

www.iha.fr



Internet
Holiday
Ads



Internet
Holiday
Ads





vue dominante



vue sur piscine



vue sur coucher de soleil



la propriété



vue d'ensemble



Conditions de réservations

• Réservation

- Versement à la réservation : 50% du montant de la location
- Versement du solde : 3 semaines avant le séjour

• Location

- Charges comprises
- Taxe de séjours incluse
- Forfait ménage départ inclus
- Prévoir supplément pour :
 - bois de chauffage

► [Réserver](#)

► [Contacter le propriétaire](#)

Contactez directement les propriétaires

www.iha.fr
N° annonce
1750
>> [Réserver](#) <<

Contact

| | |
|-------------|-----------------------------------|
| Nom | M. BLI GEDE BLUE MARLIN |
| Adresse | Jln Air Sanih 14 |
| Ville | 0362 AIRSANIH / DESA BUKTI |
| Pays | Indonésie |
| Tél. Mobile | +62 (819) 36348083 (Indonésie) |

Langues parlées



Modes de paiement acceptés

- Virement bancaire

N° annonce 1750

www.iha.fr



Internet
Holiday
Ads



Internet
Holiday
Ads

