

Gîte Bougainville Chalet de Charme



Gîte - Chalet de Charme, individuel (le), de plain-pied, entrée individuelle, dans un(e) Propriété privée

Cadre : romantique, propice au repos

Capacité : 2 personne(s)

Chambre(s) : 1

Pièce(s) : 1

Bougainville - Île de Mahé - Îles intérieures
Seychelles

N° annonce 34028

www.ihf.fr



Internet
Holiday
Ads



Internet
Holiday
Ads



Gîte



Gîte - Chalet de Charme, individuel(le), de plain-pied, entrée individuelle, dans un(e) Propriété privée

- **Idéal pour tout public, couple**
- **Vue :** dégagée, mer/océan, jardin/parc, nocturne scintillante
- **Cadre :** romantique, propice au repos
- **Exposition :** Sud-est

Les plus

- **Parking :**
Parking non couvert : 4 sur le terrain
- **Avantages :**
10 set(s) de masque / palmes / tuba



Environnement & localisation



Loisirs

- **Loisirs à moins de 20 km / 12 miles :**

Baignade, plongée avec tuba, plongée sous-marine, surf, golf, sentier côtier/forestier, randonnée, excursion en bateau, pêche, pêche au gros, pêche à la ligne

- **Encadrement :**

Ecole de plongée

- **Attraits et détente :**

Restaurant, cinéma, parc et jardin, parc de loisirs, réserve naturelle, casino, centre de remise en forme, centre de fitness

Environnement

- **Site :**

- Mer/océan <50m
- Plage de sable 200m
- Parcours de golf 9 trous 7,5km
- Base aéronautique 10km
- Base nautique
- Port de plaisance 15km

- **Commodités :**

- Centre village 1km
- Centre ville 20km
- Arrêt/station de bus 100m
- Location de voiture 1km
- Location de bateau 15km
- Petits commerces 1km
- Super marché 1km
- Salon de coiffure 1km
- Cyber café 1km
- Poste 1km
- Banque 1km
- Distributeur automatique de billets 1km
- Pharmacie 20km
- Médecin 1km
- Infirmière 1km
- Hôpital 1km
- Dispensaire 1km





Extérieur

- **Superficie du terrain :**
1500m²
- **Installation extérieure :**
Terrasse couverte 10m², balcon 4m²
- **Cadre extérieur :**
Cour privée 200m², terrain clos 1500m², jardin, pelouse, palmeraie
- **Equipements extérieurs :**
Barbecue, table(s) de jardin, 4 chaise(s) de jardin, 2 transat(s), douche extérieure



Intérieur

- **Capacité d'accueil :**
2 personne(s) - 2 adultes
- **Superficie habitable :**
50m²
- **Agencement intérieur :**
1 pièce(s), 1 chambre(s), cabine nuit, 1 salle (s) de bain, cuisine indépendante, coin repas, véranda
- **Couchage - lit(s) :**
1 lit(s) double(s), 1 possibilité couchage(s) supplémentaire(s)
- **Confort :**
T.V., collection de livres, wifi (accès internet sans fil), armoire, coffre sécurisé, sèche-cheveux, moustiquaires de lit, ventilateur mural, rideaux, stores, alarme vol
- **Equipement ménager :**
Vaisselle/couverts, ustensiles et batterie de cuisine, cafetière, machine à café électrique, bouilloire électrique, grille-pain, presse-agrumes, cuisinière à gaz, cuisinière électrique, four, réfrigérateur, congélateur, machine à glaçon/ice maker

Services

- **Linge :**
Draps, Linge de toilette, Linge de maison, Couette(s), Oreiller(s)
- **Maison :**
Nettoyage de départ, Entretien jardin/piscine, Gardien/concierge, Parking, Transfert gare aéroport possible en sus (+30€)
- **Personnel :**
Personnel de maison, Blanchisserie possible en sus

Informations pratiques

- **Informations pratiques**
Présence sur place : animaux domestiques
Transport personnel souhaitable
Eau : chaude/froide
Tension électrique : 220-240V / 50Hz



Album photos - 1



N° annonce 34028

www.ihf.fr



>> LOCATIONS DE VACANCES

Internet
Holiday
Ads



Internet
Holiday
Ads

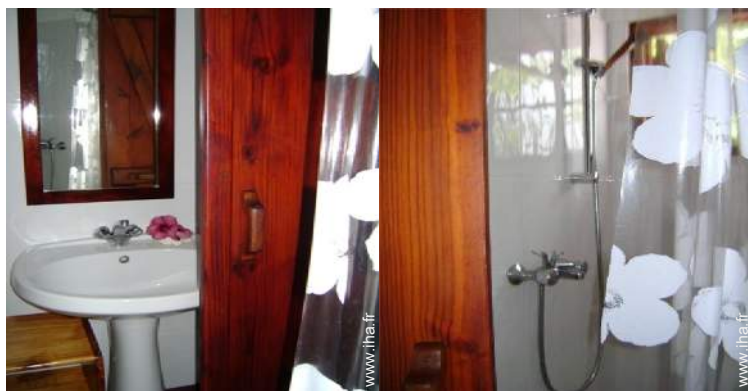


DE PARTICULIER A PARTICULIER

Album photos - 2



Album photos - 3



Localisation & Accès



Coordonnées GPS en degrés, minutes, secondes: Latitude 4°46'49.7"S - Longitude 55°31'24.9"E ([Hébergement](#))

Adresse

→ Hopton Road

• [Aéroport Seychelles](#)

→ Victoria, Île de Mahé, Îles intérieures, Seychelles

→ Distance : 13km

→ Temps : 30'

- Anse Royale : Distance : 5km
- Anse Forbans : Distance : 3km
- Takamaka : Distance : 3km

Contact

Nom	Mme AGLAE-SCHMID Margrit & M. AGLAE Joseph
Ville	BOUGAINVILLE / MAHE
Pays	Seychelles
Tél. Fixe	+248 4372021 (Seychelles)
Tél. Mobile	+248 2517544 (Seychelles)
Tél. Mobile2	+248 2515266 (Seychelles)
Langues parlées	  

Calendrier des disponibilités - à partir de : mai 2012

Mai	Ma	Me	J	V	S	D	L	Ma	Me	J	V	S	D	L	Ma	Me	J	V	S	D	L	Ma	Me	J	
2012	1	2	3	4	5	6	7	8	9	10	11	12	13	14	15	16	17	18	19	20	21	22	23	24	25
																									-

Juin	V	S	D	L	Ma	Me	J	V	S	D	L	Ma	Me	J	V	S	D	L	Ma	Me	J	V	S	
2012	1	2	3	4	5	6	7	8	9	10	11	12	13	14	15	16	17	18	19	20	21	22	23	24
	-	-	-	-	-	-	-	-	-	-	-	-	-	-	-	-	-	-	-	-	-	-	-	-

Juil	D	L	Ma	Me	J	V	S	D	L	Ma	Me	J	V	S	D	L	Ma	Me	J	V	S	D	L	Ma
2012	1	2	3	4	5	6	7	8	9	10	11	12	13	14	15	16	17	18	19	20	21	22	23	24
	-	-	-	-	-	-	-	-	-	-	-	-	-	-	-	-	-	-	-	-	-	-	-	-

■ Basse Saison

[Mois : Suivant >>](#)

Tarifs de location - Gîte - Chalet de Charme - 2 Personne(s)

Tarifs	Nuit	Week-end	Semaine	2 semaines	Mois
■ Basse Saison	110€ > 4	-	770€	-	-
■ Haute Saison	120€ > 7	-	840€	-	-

> Minimum Nuit

[Réserver](#)



Conditions de réservations

• Réservation

- Versement à la réservation : 30% du montant de la location
- Versement du solde : à la remise des clefs
- Caution demandée : 100€

• Location

- Charges comprises
- Taxe de séjour en sus
- Forfait ménage départ inclus

▶ [Réserver](#)

▶ [Contacter le propriétaire](#)

Modes de paiement acceptés

- Espèces

Contactez directement les propriétaires

www.ihaf.fr
N° annonce
34028
>> [Réserver](#) <<

Contact

Nom	Mme AGLAE-SCHMID Margrit & M. AGLAE Joseph
Ville	BOUGAINVILLE / MAHE
Pays	Seychelles
Tél. Fixe	+248 4372021 (Seychelles)
Tél. Mobile	+248 2517544 (Seychelles)
Tél. Mobile2	+248 2515266 (Seychelles)

Langues parlées 