

Location de vacances Acharavi "Villa Aphroditi"



Maison de Campagne, individuel (le), de plain-pied, entrée individuelle, dans un(e) Propriété privée

Cadre : calme, propice au repos

Capacité : 5 personne(s)

Chambre(s) : 2

Pièce(s) : 3

Acharavi - Corfou - Îles Ioniennes

Grèce

Réservation : +30 (0) 6974470662 (Grèce)

N° annonce 47091

www.ihha.fr



Internet
Holiday
Ads



Internet
Holiday
Ads



Location de vacances



Maison de Campagne, individuel(le), de plain-pied, entrée individuelle, dans un(e) Propriété privée

- **Idéal pour tout public, grande famille**
- **Vue** : panoramique, dégagée, sans vis à vis, mer/océan, jardin/parc, coucher de soleil exceptionnel
- **Cadre** : calme, propice au repos
- **Exposition** : Nord

Les plus

- **Parking** :
Parking non couvert : 5 dans la résidence



jardin

Environnement & localisation



Campagne



Ski



Equitation



Pêche



Thalasso

Loisirs

- **Loisirs à moins de 20 km / 12 miles** :

Baignade, Pédalo, plongée sous-marine, ski nautique, jet ski, sentier côtier/forestier, randonnée, VTT (itinéraire circuit), parachute ascensionnel, excursion en bateau, balade à cheval, pêche

- **Encadrement** :

Ecole de plongée

- **Attraits et détente** :

Bar/pub, discothèque, restaurant, centre de fitness

Environnement

- **Site** :

- Pistes de ski 3km
- Mer/océan 500m
- Plage de sable 500m
- Plage de galets 800m
- Plage de naturisme 800m
- Calanque, crique 1km
- Piscine publique 200m
- Lac 1,5km
- Massif montagneux 2km

- **Commodités** :

- Centre village 1,5km
- Centre ville 40km
- Arrêt/station de bus 50m
- Location de moto/scooter 1km
- Location de voiture 1km
- Location linge blanchisserie 1,5km
- Boulangerie 1,5km
- Traiteur 1,5km
- Petits commerces 1,5km
- Super marché <50m
- Salon de coiffure 1,5km
- Cyber café 1,5km
- Poste 1km
- Banque 1,5km
- Distributeur automatique de billets 1,5km
- Pharmacie 1,5km
- Médecin 1,5km
- Hôpital 40km
- Dispensaire 40km



cuisine



grande chambre



Cadre extérieur

Extérieur

- **Superficie du terrain :**
1000m²
- **Installation extérieure :**
Solarium 20m², tente traditionnelle, véranda moustiquaire - lanai 20m²
- **Cadre extérieur :**
Cour privée 1000m², terrain clos 7000m², jardin 1000m², jardin paysagé, verger
- **Equipements extérieurs :**
Four à pizza, barbecue, table(s) de jardin, chaise(s) de jardin, parasol, 4 transat(s), douche extérieure



vue d'ensemble

Intérieur

- **Capacité d'accueil :**
5 personne(s) - 4 adultes, 1 enfant(s)
- **Superficie habitable :**
80m²
- **Agencement intérieur :**
3 pièce(s), 2 chambre(s), 2 salle(s) de bain, 1 salle(s) de douche, 2 WC, cuisine indépendante, salle à manger, salon télévision, véranda
- **Couchage - lit(s) :**
4 lit(s) simple(s), 1 canapé-lit(s) 1pers, 1 lit (s) bébé, 2 possibilité couchage(s) supplémentaire(s)
- **Confort :**
T.V., cable/satellite, armoire, moustiquaire aux fenêtres, intégralement climatisé, rideaux, volets roulants
- **Equipement ménager :**
Vaisselle/couverts, ustensiles et batterie de cuisine, machine à café électrique, bouilloire électrique, grille-viande, cuisinière électrique, four, hotte aspirante, réfrigérateur

Services

- **Linge :**
Draps (1 fois/semaine), Linge de toilette (2 fois/semaine), Linge de maison (1 fois/semaine), Couverture(s), Oreiller(s) (1 fois/semaine)
- **Maison :**
Entretien ménager, Nettoyage de départ, Entretien jardin/piscine, Parking, Transfert gare aéroport possible en sus (+25€)

Informations pratiques

- **Informations pratiques**
Enfants bienvenus
Animaux acceptés sous conditions (s'informer auprès du propriétaire)
Couverture téléphonie mobile
Eau : chaude/froide
Tension électrique : 220-240V / 50Hz



table(s) de jardin

Album photos - 1



grande chambre



cuisine



jardin



Cadre extérieur



table(s) de jardin

Album photos - 2



vue d'ensemble



baignade



Ski



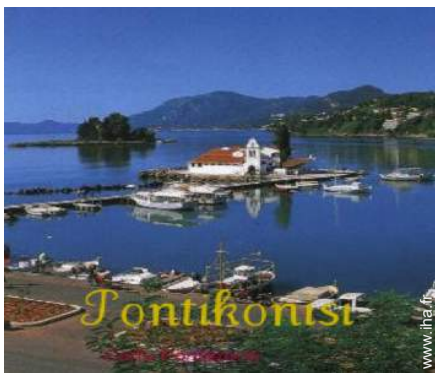
Equitation



baignade



Attraits et détente



vue aérienne



centre ville



Eté

Album photos - 3



vue aérienne



parachute ascensionnel



façade



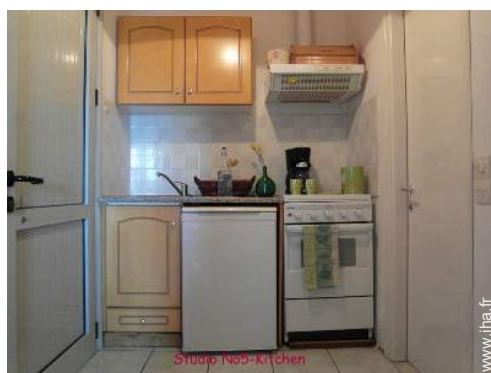
vue panoramique



chambre principale



chambre



cuisine



façade



plage de sable



plage de galets

Plan d'accès



Localisation & Accès



Coordonnées GPS en degrés, minutes, secondes: Latitude 39°47'30.408"N - Longitude 19°49'6.24"E (Ville)

Adresse

→
491 00 Acharavi

• Aéroport Corfu Ioannis Kapodistrias

→ Kerkyra (Corfou), Corfou, Îles Ioniennes, Grèce
→ Distance : 38km
→ Temps : 45'

• Gare maritime Corfu Kerkyra

→ Kerkyra (Corfou), Corfou, Îles Ioniennes, Grèce
→ Distance : 36km
→ Temps : 40'

• Gare routière (bus) Bus Station

→ Kerkyra (Corfou), Corfou, Îles Ioniennes, Grèce
→ Distance : 45km
→ Temps : 1h

• Acharavi : Distance : 1km

Contact

Nom	M. TAS Tasos
Adresse	AHARAVI
Ville	49100 CORFU
Pays	Grèce
Tél. Mobile	+30 (0) 6974470662 (Grèce)
Télécopie	+30 (0) 2663063700 (Grèce)

Langues parlées  

Calendrier des disponibilités - à partir de : mai 2012

Mai	Ma	Me	J	V	S	D	L	Ma	Me	J	V	S	D	L	Ma	Me	J	V	S	D	L	Ma	Me	J	V	S	D	L	Ma	Me	J	
2012	1	2	3	4	5	6	7	8	9	10	11	12	13	14	15	16	17	18	19	20	21	22	23	24	25	26	27	28	29	30	31	

Juin	V	S	D	L	Ma	Me	J	V	S	D	L	Ma	Me	J	V	S	D	L	Ma	Me	J	V	S							
2012	1	2	3	4	5	6	7	8	9	10	11	12	13	14	15	16	17	18	19	20	21	22	23	24	25	26	27	28	29	30
	-	-	-	-	-	-	-	-	-	-	-	-	-	-	-	-	-	-	-	-	-	-	-	-	-	-	-	-	-	-

Juil	D	L	Ma	Me	J	V	S	D	L	Ma	Me	J	V	S	D	L	Ma	Me	J	V	S	D	L	Ma							
2012	1	2	3	4	5	6	7	8	9	10	11	12	13	14	15	16	17	18	19	20	21	22	23	24	25	26	27	28	29	30	31
	-	-	-	-	-	-	-	-	-	-	-	-	-	-	-	-	-	-	-	-	-	-	-	-	-	-	-	-	-	-	

Réservé

[Mois : Suivant >>](#)

Tarifs de location - Maison de Campagne - 5 Personne(s)

Tarifs	Nuit	Week-end	Semaine	2 semaines	Mois
<input type="checkbox"/> Basse Saison	-	-	350€	700€	1400€
<input type="checkbox"/> Moyenne Saison	-	-	500€	1000€	1600€
<input type="checkbox"/> Haute Saison	-	-	630€	1200€	2000€

[Réserver](#)



jardin



Cadre extérieur



table(s) de jardin



grande chambre



cuisine

Conditions de réservations

• Réservation

- Versement à la réservation : 15% du montant de la location
- Versement du solde : 1 jour avant le séjour
- Caution demandée : 150€

• Location

- Charges comprises
- Taxe de séjours incluse
- Forfait ménage départ inclus

► [Réserver](#)

► [Contacter le propriétaire](#)

Modes de paiement acceptés

- Virement bancaire • Espèces

Contactez directement les propriétaires

www.ihf.fr
N° annonce
47091
>> [Réserver](#) <<

Contact

Nom	M. TAS Tasos
Adresse	AHARAVI
Ville	49100 CORFU
Pays	Grèce
Tél. Mobile	+30 (0) 6974470662 (Grèce)
Télécopie	+30 (0) 2663063700 (Grèce)

Langues parlées

