

Location de vacances de Charme Mer Méditerranée "Appart Meublé Welcome"



Appartement de Charme au 4ème étage, entrée commune, dans un(e) Immeuble ancien de 4 étages

Cadre : historique, culturel

Capacité : **4 personne(s)**

Chambre(s) : **1**

Pièce(s) : **2**

Montpellier - Hérault (34) - Languedoc Roussillon

France

Réservation : +33 (0) 4 67 63 07 58 (France)



N° annonce 52013

www.iha.fr



Internet
Holiday
Ads



Internet
Holiday
Ads



Location de vacances de Charme

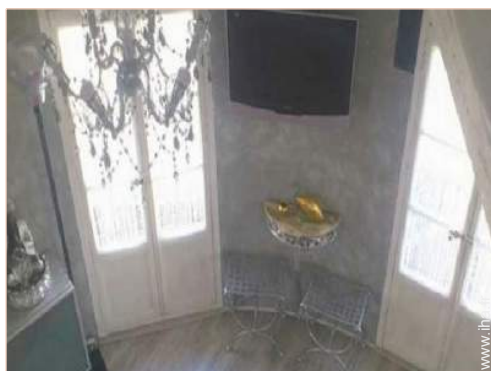


Appartement de Charme au 4ème étage, entrée commune, dans un(e) Immeuble ancien de 4 étages

- **Idéal pour couple, célibataire(s)**
- **Vue :** panoramique, village, sur les toits, place, monument, rue piétonne
- **Cadre :** historique, culturel
- **Exposition :** Nord-ouest

Les plus

- **Avantages :**
Piano



Agencement intérieur

Environnement & localisation



Ville

Loisirs

- **Loisirs à moins de 20 km / 12 miles :**

Baignade, Pédalo, kite surf, golf, centre équitation, poney club, balade à cheval, mini-golf, pêche, pêche à la ligne

- **Attraits et détente :**

Bar/pub, discothèque, restaurant, cinéma, parc et jardin, zoo/parc animalier, réserve naturelle, centre d'exposition, galerie d'art, site historique, musée, théâtre, opéra, festival, antiquité & brocante, boutique d'artisanat, cave et dégustation de vin, casino, thermes, sauna

Environnement

- **Site :**

- Plage de sable 15km
- Plage de naturisme 20km
- Parcours de golf 18 trous 20km
- Port de plaisance 20km

- **Commodités :**

- Centre ville
- Arrêt/station de bus
- Boulangerie
- Petits commerces
- Boutiques de luxe et marques
- Salon de coiffure
- Cyber café
- Poste
- Banque
- Distributeur automatique de billets
- Pharmacie
- Médecin
- Hôpital



cuisine américaine



Général



l'appartement

Extérieur

- **Installation extérieure :**
Terrasse sur toit, balcon
- **Equipements extérieurs :**
Salon d'été, table(s) de jardin, chaise(s) de jardin



Agencement intérieur

Intérieur

- **Capacité d'accueil :**
4 personne(s) - 4 adultes
- **Superficie habitable :**
45m²
- **Agencement intérieur :**
2 pièce(s), 1 chambre(s), 1 salle(s) de douche, 1 WC, salon, cuisine américaine, coin repas, dressing
- **Couchage - lit(s) :**
1 lit(s) double(s), 1 lit(s) futon 2 pers
- **Confort :**
T.V., cable/satellite, accès internet haut débit, wifi (accès internet sans fil), placard, penderie, sèche-cheveux, sèche-serviettes chauffant, intégralement climatisé, chauffage central, baie vitrée, rideaux, stores, interphone
- **Equipement ménager :**
Vaisselle/couverts, ustensiles et batterie de cuisine, cafetière, bouilloire électrique, grille-pain, plaques de cuisson, four, micro-ondes, hotte aspirante, réfrigérateur, congélateur, lave-linge, sèche-linge, aspirateur, fer à repasser, planche à repasser

Services

- **Linge :**
Draps (1 fois/semaine), Linge de toilette (1 fois/semaine), Linge de maison (1 fois/semaine), Couette(s), Oreiller(s)
- **Maison :**
Nettoyage de départ possible en sus (+35€)

Informations pratiques

- **Informations pratiques**
Couverture téléphonie mobile
Eau : froide sous pression
Tension électrique : 220-240V / 50Hz
Alimentation électrique : secteur



aménagement intérieur

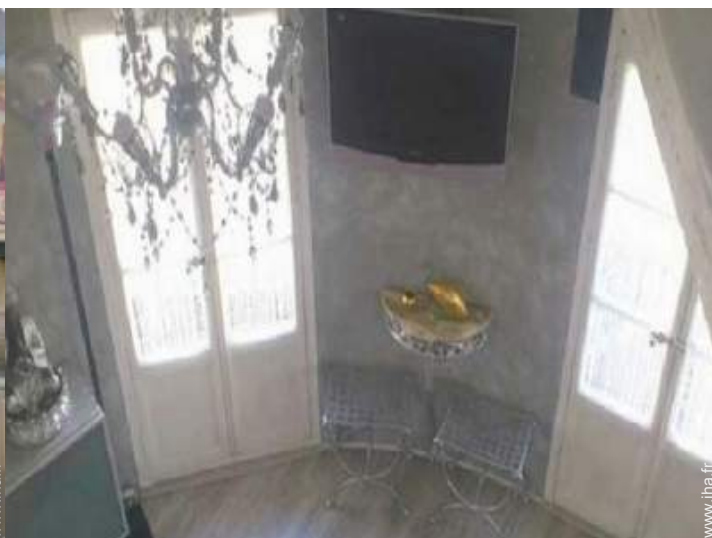
Album photos - 1



Général



cuisine américaine



Agencement intérieur



l'appartement



aménagement intérieur

Album photos - 2



Agencement intérieur



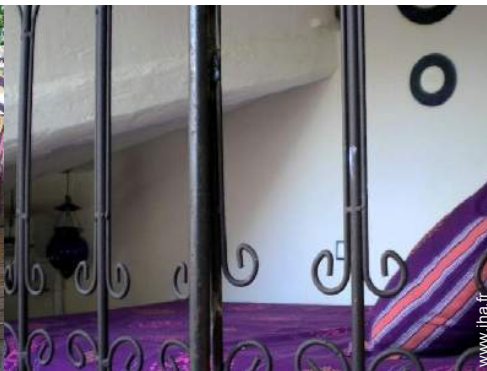
terrasse sur toit



terrasse sur toit



terrasse sur toit



lit(s) double(s)



façade



coin cuisine



Les plus



Agencement intérieur



vue depuis la terrasse sur toit



vue depuis le salon



Equipements extérieurs

Album photos - 3



Agencement intérieur



Général



salle(s) de douche



salle(s) de douche



salon



coin repas



Général



WC



coin cuisine



Agencement intérieur



coin nuit



salle(s) de douche

Plan d'accès



Localisation & Accès



Coordonnées GPS en degrés, minutes, secondes: Latitude 43°36'41.4"N - Longitude 3°52'34.32"E ([Ville](#))

Adresse

→ 1 rue du Cherche Midi
34000 Montpellier

• Aéroport Montpellier Méditerranée

→ Montpellier, Hérault, Languedoc Roussillon, France
→ Distance : 10km
→ Temps : 15'


• Gare ferroviaire Montpellier Saint Roch

→ Montpellier, Hérault, Languedoc Roussillon, France
→ Distance : 800m
→ Temps : 10'

- La Grande Motte : Distance : 20km
- Nîmes : Distance : 50km
- Sète : Distance : 36km

Contact

Nom	M. YANETTI Gilles
Adresse	1 rue du Cherche Midi
Ville	34000 MONTPELLIER
Pays	France
Tél. Fixe	+33 (0) 4 67 63 07 58 (France)
Tél. Mobile	+33 (0) 6 61 19 40 61 (France)

Langues parlées 

Tarifs de location - Appartement de Charme - 4 Personne(s)

Tarifs	Nuit	Week-end	Semaine	2 semaines	Mois
 Basse Saison	99€ ↓ > 2	267€ (Vendredi)	595€	1050€	-
 Haute Saison	99€ ↓ > 2	267€ (Vendredi)	595€ (Samedi)	1050€ (Samedi)	-

↓ Tarif dégressif (Jour d'arrivée) > Minimum Nuit

[Réserver](#)



Général

cuisine américaine

Conditions de réservations

• **Réservation**

→ Versement à la réservation :
25% du montant de la location
→ Versement du solde :
à la remise des clefs

• **Location**

→ Charges comprises
→ Taxe de séjours incluse
→ Forfait ménage départ en sus : 35€
→ Prévoir supplément pour :
- lit(s) supplémentaire(s)

[▶ Réserver](#)

[▶ Contacter le propriétaire](#)

Modes de paiement acceptés

• Mandat postal international • Espèces

Contactez directement les propriétaires

www.ihaf.fr
N° annonce
52013
>> Réserver <<

Contact

Nom M. YANETTI Gilles
Adresse 1 rue du Cherche Midi
Ville 34000 MONTPELLIER
Pays France
Tél. Fixe +33 (0) 4 67 63 07 58
(France)
Tél. Mobile +33 (0) 6 61 19 40 61
(France)

Langues parlées  