

# Location de vacances de Charme Mer Méditerranée Maison de Charme en Bois



**Maison de Charme en Bois**,  
individuel(le), de 1 étage, entrée  
individuelle, dans un(e) Propriété  
privée

Cadre : les pieds dans l'eau,  
enchanteur

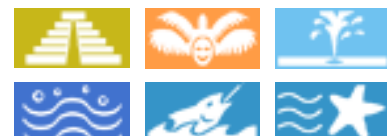
Capacité : **9 personne(s)**  
Chambre(s) : **3**  
Pièce(s) : **5**

**Balaruc les Bains - Hérault (34) - Languedoc Roussillon  
France**

Réservation : +33 (0) 6 15 10 06 29 (France)

N° annonce 17592

[www.ihf.fr](http://www.ihf.fr)



Internet  
Holiday  
Ads



Internet  
Holiday  
Ads



Location de vacances de Charme



Maison de Charme en Bois, individuel(le), de 1 étage, entrée individuelle, dans un(e) Propriété privée

- **Idéal pour tout public, groupe**
- **Vue :** panoramique, dégagée, sans vis à vis, mer/océan, lac, coucher de soleil exceptionnel
- **Cadre :** les pieds dans l'eau, enchanteur
- **Exposition :** Sud-ouest

Les plus

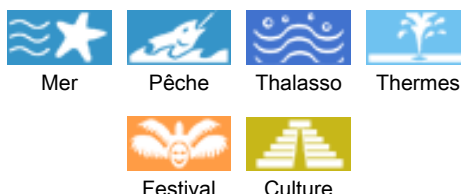
- **Piscine :**  
Piscine dans la résidence, ovale (longueur 8m, largeur 4m), système éclairage, accès par escalier, sécurité enfant, douche extérieure
- **Parking :**  
Parking non couvert : 4 sur le terrain
- **Equipements bébé :**  
Chaise bébé, baignoire bébé, pot bébé

Privilèges :  
Ponton privé, corps-mort



panorama

Environnement & localisation



Loisirs

- **Loisirs à moins de 20 km / 12 miles :**  
Baignade, Pédalo, plongée avec tuba, plongée sous-marine, bouée tractée, ski nautique, jet ski, surf, planche à voile, voile, kite surf, canoë-kayak, golf, tennis, VTT (itinéraire circuit), parachute ascensionnel, ULM, excursion en bateau, balade à cheval, mini-golf, rollers/patins à roulette (circuit), skate board (rampe), volley ball, ball-trap, acrobbranche, pêche, pêche au gros, pêche à la ligne, pêche sous-marine, terrain de pétanque

- **Encadrement :**  
Ecole de voile, école de plongée, école de tennis, école d'équitation

- **Attraits et détente :**  
Bar/pub, discothèque, restaurant, cinéma, cinéma d'été, karaoké, parc et jardin, parc de loisirs, zoo/parc animalier, parc marin, réserve naturelle, centre d'exposition, galerie d'art, site historique, musée, théâtre, théâtre d'été, festival, antiquité & brocante, boutique d'artisanat, cave et dégustation de vin, casino, thermes, centre de thalassothérapie, sauna, hammam, centre de remise en forme, centre de beauté, centre de fitness, ferme Bio

Environnement

- **Site :**
  - Piscine chauffée 2km
  - Mer/océan <50m
  - Plage de sable 2km
  - Plage de galets 5km
  - Plage de rocher 5km
  - Plage de naturisme 10km
  - Calanque, crique 5km
  - Court de tennis public 2km
  - Parcours de golf 18 trous 15km
  - Spot de windsurf <50m
  - Spot de surf 5km
  - Base nautique 1km
  - Plan d'eau <50m
  - Port de plaisance 300m
  - Cale de mise à l'eau pour bateau 500m

- **Commodités :**
  - Centre village 2km
  - Arrêt/station de bus 500m
  - Liaison bus plage 500m
  - Location de vélo/VTT 2km
  - Location de voiture 4km
  - Location de bateau 5km
  - Location de matériel de plongée 5km

- Location linge blanchisserie
- Boulangerie 500m
- Traiteur 500m
- Petits commerces 500m
- Super marché 2km
- Boutiques de luxe et marques 4km
- Salon de coiffure 500m
- Poste 2km
- Banque 500m
- Distributeur automatique de billets 500m
- Pharmacie 2km
- Médecin 2km
- Infirmière 2km
- Hôpital 5km



corps-mort



vue depuis le séjour



vue depuis la terrasse couverte

## Intérieur

- **Capacité d'accueil :**  
9 personne(s) - 6 adultes, 3 enfant(s)
- **Superficie habitable :**  
150m<sup>2</sup>
- **Agencement intérieur :**  
5 pièce(s), 3 chambre(s), 1 salle(s) de bain, 1 salle(s) de douche, 2 WC, séjour 65m<sup>2</sup>, salon, cuisine américaine, salle à manger, coin du feu, mezzanine
- **Couchage - lit(s) :**  
2 lit(s) double(s), 1 lit(s) king-size(s), 3 lit(s) simple(s), 1 lit(s) bébé, 4 possibilité couchage(s) supplémentaire(s)
- **Confort :**  
Cheminée, T.V., home cinéma, chaine hifi, lecteur DVD, jeux de société, collection de livres, cable/satellite, accès internet, accès internet haut débit, wifi (accés internet sans fil), armoire, placard, penderie, coffre sécurisé, sèche-cheveux, chauffage électrique, poêle à bois, baie vitrée, fenêtre de toit, rideaux, stores, double-vitrage, digicode, alarme feu sécurité, portail à digicode
- **Equipement ménager :**  
Vaisselle/couverts, ustensiles et batterie de cuisine, machine à café électrique, bouilloire électrique, grille-pain, presse-agrumes, robot ménager, crêpière, appareil à raclette, appareil à fondue, plaques de cuisson, four, micro-ondes, hotte aspirante, réfrigérateur, congélateur, lave-vaisselle, lave-linge, aspirateur, fer à repasser, planche à repasser

## Extérieur

- **Superficie du terrain :**  
1000m<sup>2</sup>
- **Installation extérieure :**  
Terrasse 35m<sup>2</sup>, balcon 8m<sup>2</sup>, solarium 150m<sup>2</sup>
- **Cadre extérieur :**  
Terrain clos, jardin 1000m<sup>2</sup>, jardin paysagé
- **Equipements extérieurs :**  
Salon d'été, barbecue, table(s) de jardin, 10 chaise(s) de jardin, tonnelle, salon de jardin, 8 transat(s), douche extérieure



vue d'ensemble

## Services

- **Linge :**  
Draps possible en sus (1 fois/semaine +15 €), Linge de toilette possible en sus (1 fois/semaine), Linge de maison possible en sus (1 fois/semaine), Couverture(s), Couette(s), Oreiller(s)
- **Maison :**  
Entretien ménager possible en sus (1 fois/semaine +45€), Nettoyage de départ possible en sus (+100€), Entretien jardin/piscine, Parking, Transfert gare aéroport possible en sus
- **Personnel :**  
Personnel de maison possible en sus, Blanchisserie possible en sus, Garde d'enfant possible en sus
- **Restauration :**  
Préparation repas local possible en sus (1 fois/semaine +25€)

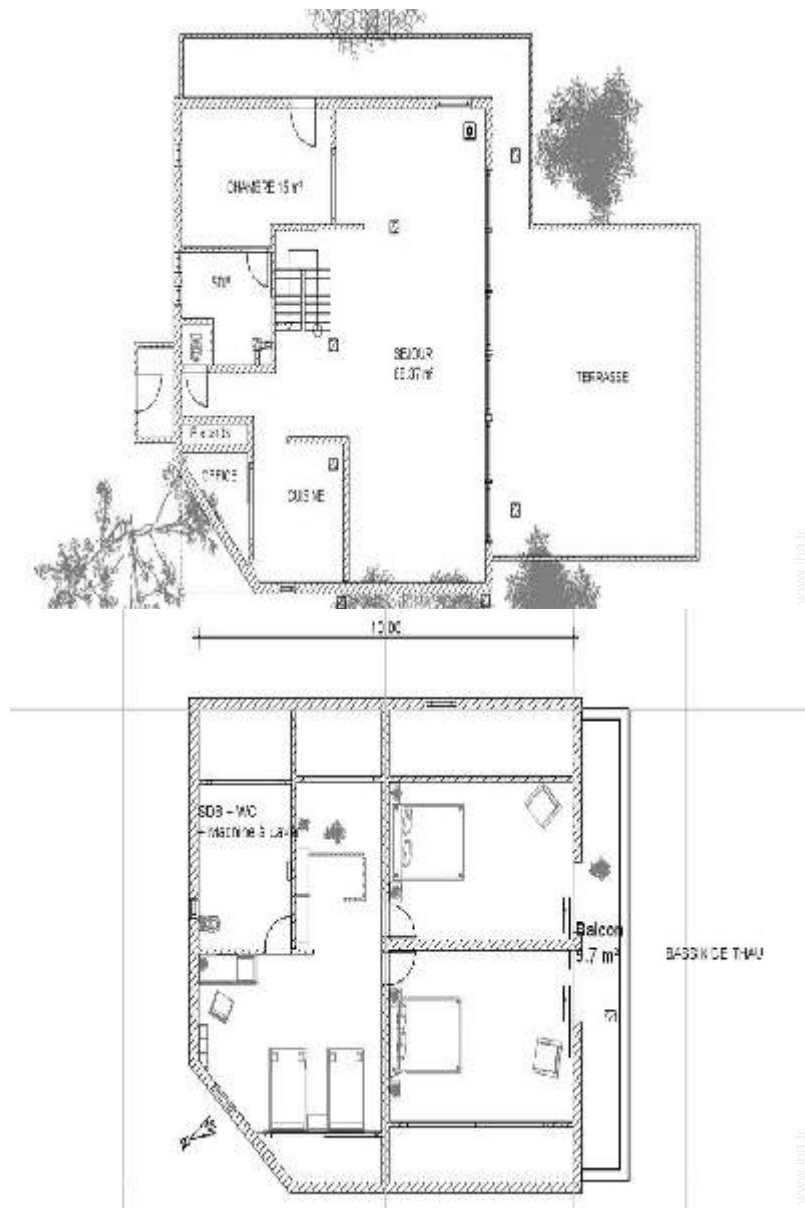
## Informations pratiques

- **Informations pratiques**  
Enfants bienvenus  
Animaux acceptés  
Couverture téléphonie mobile, transport personnel souhaitable  
Eau : chaude/froide  
Tension électrique : 220V / 60Hz  
Alimentation électrique : secteur



vue depuis la piscine

Plan d'agencement



N° annonce 17592

[www.ihf.fr](http://www.ihf.fr)



Internet  
Holiday  
Ads



Internet  
Holiday  
Ads



Album photos - 1



vue depuis le séjour



corps-mort



panorama



vue depuis la terrasse couverte



vue depuis la piscine

Album photos - 2



vue d'ensemble



la maison



salon



séjour



cuisine américaine



chambre principale



cheminée

Album photos - 3



vue depuis le balcon



mezzanine



chambre



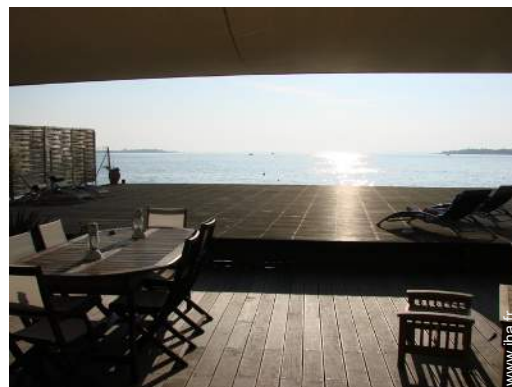
aménagement intérieur



vue sur coucher de soleil

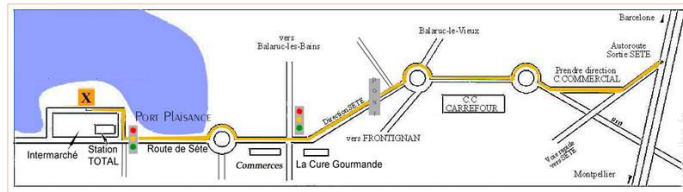


vue depuis la terrasse



vue panoramique

### Plan d'accès



### Localisation & Accès



Coordonnées GPS en degrés, minutes, secondes: Latitude 43°26'32.676"N - Longitude 3°41'3.516"E ([Ville](#))

#### Adresse

→ Z.A. Maritime  
34540 Balaruc les Bains

#### • Aéroport Montpellier Méditerranée

→ Montpellier, Hérault, Languedoc Roussillon, France  
→ Distance : 26km  
→ Temps : 20'

#### • Gare ferroviaire Sète

→ Sète, Hérault, Languedoc Roussillon, France  
→ Distance : 4km  
→ Temps : 10'

#### • Autoroute (sortie) A9

→ Sète, Hérault, Languedoc Roussillon, France  
→ Distance : 4km  
→ Temps : 10'

- Sète : Distance : 4km
- Montpellier : Distance : 30km
- Béziers : Distance : 39km

### Contact

Nom	Mme ADES Marie Helene
Adresse	B.P 25 - Z.AM 2BIS
Ville	34 540 BALARUC LES BAINS
Pays	France
Tél. Mobile	+33 (0) 6 15 10 06 29 (France)
Tél. Mobile2	+33 (0) 6 27 69 60 06 (France)

Langues parlées



Calendrier des disponibilités - à partir de : mai 2012

Mai	Ma	Me	J	V	S	D	L	Ma	Me	J	V	S	D	L	Ma	Me	J	V	S	D	L	Ma	Me	J							
2012	1	2	3	4	5	6	7	8	9	10	11	12	13	14	15	16	17	18	19	20	21	22	23	24	25	26	27	28	29	30	31





Juin	V	S	D	L	Ma	Me	J	V	S	D	L	Ma	Me	J	V	S	D	L	Ma	Me	J	V	S							
2012	1	2	3	4	5	6	7	8	9	10	11	12	13	14	15	16	17	18	19	20	21	22	23	24	25	26	27	28	29	30
	-	-	-	-	-	-	-	-	-	-	-	-	-	-	-	-	-	-	-	-	-	-	-	-	-	-	-	-	-	

Juil	D	L	Ma	Me	J	V	S	D	L	Ma	Me	J	V	S	D	L	Ma	Me	J	V	S	D	L	Ma							
2012	1	2	3	4	5	6	7	8	9	10	11	12	13	14	15	16	17	18	19	20	21	22	23	24	25	26	27	28	29	30	31
	-	-	-	-	-	-	-	-	-	-	-	-	-	-	-	-	-	-	-	-	-	-	-	-	-	-	-	-	-		

Réserve

[Mois : Suivant >>](#)

Tarifs de location - Maison de Charme en Bois - 9 Personne(s)

Tarifs	Nuit	Week-end	Semaine	2 semaines	Mois
 Basse Saison	-	600€ (Vendredi)	1000€ (Samedi)	1800€	2800€
 Moyenne Saison	-	800€ (Vendredi)	1200€ (Samedi)	2200€ (Samedi)	4000€
 Haute Saison	-	-	2000€ (Samedi)	3800€ (Samedi)	6500€ (Samedi)
 Spécial fêtes	-	1000€	1500€ (Samedi)	2700€ (Samedi)	-

(Jour d'arrivée)

[Réserver](#)



panorama



vue depuis la terrasse couverte



vue depuis la piscine



vue depuis le séjour



corps-mort

### Conditions de réservations

#### • Réservation

- Versement à la réservation : 30% du montant de la location
- Versement du solde : 1 mois avant le séjour
- Caution demandée : 1500€

#### • Location

- Charges comprises
- Taxe de séjours incluse
- Forfait ménage départ en sus : 100€
- Prévoir supplément pour :
  - bois de chauffage

► Réserver

► Contacter le propriétaire

Contactez directement les propriétaires

[www.ihaf.fr](http://www.ihaf.fr)  
N° annonce  
17592  
>> Réserver <<

### Contact

Nom	Mme ADES Marie Helene
Adresse	B.P 25 - Z.AM 2BIS
Ville	34 540 BALARUC LES BAINS
Pays	France
Tél. Mobile	+33 (0) 6 15 10 06 29 (France)
Tél. Mobile2	+33 (0) 6 27 69 60 06 (France)

Langues parlées

