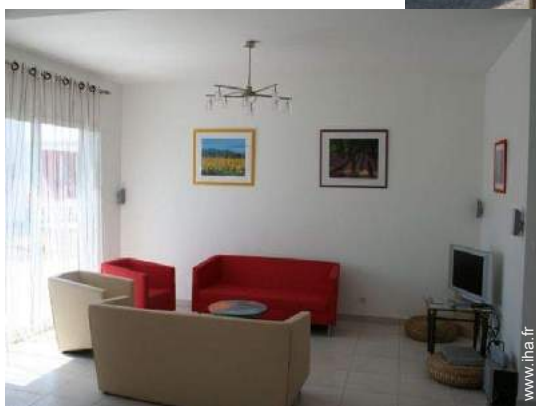


Location de vacances Mer Méditerranée "Saint Louis"



Villa, mitoyen(ne), de 1 étage, entrée individuelle, dans un(e) Lotissement de standing

Cadre : les pieds dans l'eau, marin

Capacité : 8 personne(s)

Chambre(s) : 4

Pièce(s) : 5



Clé vacances (3 clés)
Meublés de Tourisme (3 étoiles)

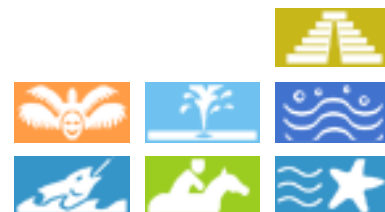
Sète - Hérault (34) - Languedoc Roussillon

France

Réservation : +33 (0) 6 77 38 02 87 (France)

N° annonce 61874

www.ihh.fr



>> LOCATIONS DE VACANCES

Internet
Holiday
Ads



Internet
Holiday
Ads



DE PARTICULIER A PARTICULIER

Location de vacances



Villa, mitoyen(ne), de 1 étage, entrée individuelle, dans un(e) Lotissement de standing

- **Idéal pour tout public**
- **Vue : mer/océan**
- **Cadre : les pieds dans l'eau, marin**
- **Exposition : Sud**

Les plus

- **Parking :**

Parking couvert : individuel(s) fermé(s)
Parking non couvert : sur le terrain

Privilèges :
Accès direct plage



Couchage - lit(s)

Environnement & localisation



Loisirs

- **Loisirs à moins de 20 km / 12 miles :**

Baignade, Pédalo, plongée avec tuba, plongée sous-marine, bouée tractée, ski nautique, jet ski, planche à voile, voile, kite surf, golf, tennis, squash, centre équitation, randonnée, VTT (itinéraire circuit), cerf-volant, ULM, excursion en bateau, balade à cheval, rollers/patins à roulette (circuit), skate board (rampe), ATV/Quad, volley ball, acrobancane, pêche, pêche au gros, pêche à la ligne, pêche sous-marine, terrain de pétanque

- **Encadrement :**

Ecole de voile, école de plongée, école de tennis, école d'équitation

- **Attraits et détente :**

Bar/pub, restaurant, cinéma, karaoké, parc et jardin, galerie d'art, musée, théâtre, théâtre d'été, festival, cave et dégustation de vin, casino, bains naturels, thermes, centre de thalassothérapie

Environnement

- **Site :**

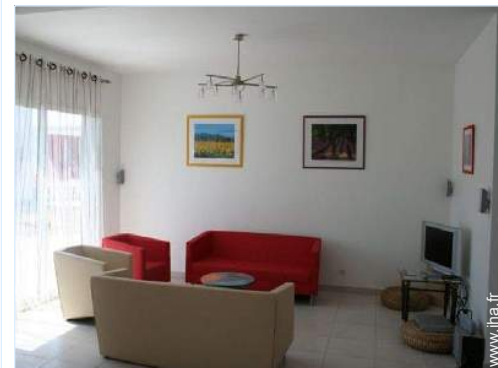
- Mer/océan <50m
- Plage de sable <50m
- Plage de rocher <50m
- Piscine publique 500m
- Court de tennis public 1km
- Parcours de golf 18 trous 25km
- Base nautique 1km
- Port de plaisance 1km
- Cale de mise à l'eau pour bateau 1km
- Cale de mise à l'eau pour jet-ski 1km

- **Commodités :**

- Centre ville 4km
- Liaison bus plage 100m
- Location de vélo/VTT 1km
- Location de moto/scooter
- Location de voiture
- Location de bateau
- Boulangerie 500m
- Petits commerces 500m
- Super marché 1,5km
- Salon de coiffure 2km
- Poste 1,5km
- Banque 1,5km
- Distributeur automatique de billets 1,5km
- Pharmacie 1km
- Médecin 1km
- Hôpital 2km



Agencement intérieur et commodités



ameublement



lit(s) simple(s)

Intérieur

- **Capacité d'accueil :**
8 personne(s)
- **Superficie habitable :**
120m²
- **Agencement intérieur :**
5 pièce(s), 4 chambre(s), 1 salle(s) de bain, 1 salle(s) de douche, 2 WC, séjour, salon
- **Couchage - lit(s) :**
2 lit(s) double(s), 4 lit(s) simple(s)
- **Confort :**
T.V., home cinéma, chaine hifi, lecteur DVD, jeux de société, prise antenne t.v., cable/satellite, accès internet, accès internet haut débit, wifi (accès internet sans fil), placard, chauffage électrique, baie vitrée, rideaux, stores, double-vitrage, volets automatiques
- **Equipement ménager :**
Vaisselle/couverts, ustensiles et batterie de cuisine, cafetière, machine à café électrique, grille-pain, presse-agrumes, cuisinière électrique, four, micro-ondes, hotte aspirante, réfrigérateur, congélateur, lave-vaisselle, lave-linge, aspirateur, fer à repasser, planche à repasser

Extérieur

- **Superficie du terrain :**
400m²
- **Installation extérieure :**
Solarium 12m²
- **Cadre extérieur :**
Terrain clos, jardin paysagé
- **Equipements extérieurs :**
Barbecue, table(s) de jardin, chaise(s) de jardin, 4 transat(s)



meubler extérieur

Services

- **Linge :**
Draps possible en sus (1 fois/semaine +15 €), Couverture(s), Couette(s), Oreiller(s)
- **Maison :**
Entretien ménager possible en sus (1 fois/semaine), Nettoyage de départ possible en sus (+60€), Entretien jardin/piscine

Informations pratiques

- **Informations pratiques**
Enfants bienvenus
Animaux acceptés sous conditions (s'informer auprès du propriétaire)
Couverture téléphonie mobile
Eau : chaude/froide
Tension électrique : 220-240V / 50Hz



salle(s) de bain

Album photos - 1



ameublement



Agencement intérieur et commodités



Couchage - lit(s)



lit(s) simple(s)

N° annonce 61874

www.ihf.fr



Internet
Holiday
Ads



Internet
Holiday
Ads



Album photos - 2



salle(s) de bain



meubler extérieur



vue d'ensemble



vue de la propriété



Agencement intérieur et commodités

Localisation & Accès



Coordonnées GPS en degrés, minutes, secondes: Latitude 43°23'58.416"N - Longitude 3°41'48.588"E ([Ville](#))

Adresse

→ 1, rue du Bateau Boeuf
34200 Sète

• Aéroport Montpellier Méditerranée

→ Montpellier, Hérault, Languedoc Roussillon, France
→ Temps : 40'

• Autoroute (sortie) Sète

→ Sète, Hérault, Languedoc Roussillon, France
→ Temps : 20'

- Agde : Distance : 21km
- Montpellier : Distance : 28km

Contact

Nom	Mme PAGET Sylvie LOCASETE
Adresse	447, chemin de la Pipe
Ville	34200 SETE
Pays	France
Tél. Mobile	+33 (0) 6 77 38 02 87 (France)
Langues parlées	

Location de vacances
Languedoc Roussillon - France
"Saint Louis"

7
[Réserver](#)

Calendrier des disponibilités - à partir de : mai 2012

Mai	Ma	Me	J	V	S	D	L	Ma	Me	J	V	S	D	L	Ma	Me	J	V	S	D	L	Ma	Me	J							
2012	1	2	3	4	5	6	7	8	9	10	11	12	13	14	15	16	17	18	19	20	21	22	23	24	25	26	27	28	29	30	31

Juin	V	S	D	L	Ma	Me	J	V	S	D	L	Ma	Me	J	V	S	D	L	Ma	Me	J	V	S							
2012	1	2	3	4	5	6	7	8	9	10	11	12	13	14	15	16	17	18	19	20	21	22	23	24	25	26	27	28	29	30
	-	-	-	-	-	-	-	-	-	-	-	-	-	-	-	-	-	-	-	-	-	-	-	-	-	-	-	-	-	

Juil	D	L	Ma	Me	J	V	S	D	L	Ma	Me	J	V	S	D	L	Ma	Me	J	V	S	D	L	Ma							
2012	1	2	3	4	5	6	7	8	9	10	11	12	13	14	15	16	17	18	19	20	21	22	23	24	25	26	27	28	29	30	31
	-	-	-	-	-	-	-	-	-	-	-	-	-	-	-	-	-	-	-	-	-	-	-	-	-	-	-	-	-		

- Période promotionnelle
- Moyenne Saison
- Réservé
- Spécial fêtes
- Haute Saison

[Mois : Suivant >>](#)

Tarifs de location - Villa - 8 Personne(s)

Tarifs	Nuit	Week-end	Semaine	2 semaines	Mois
 Basse Saison	-	-	550€ (Samedi)	-	-
 Moyenne Saison	-	-	800€ (Samedi)	-	-
 Haute Saison	-	-	1990€ (Samedi)	-	-
 Spécial fêtes	-	-	1750€ (Samedi)	-	-
 Période promotionnelle	-	-	400€ (Samedi)	-	-

(Jour d'arrivée)

[Réserver](#)

N° annonce 61874

www.iha.fr



Internet
Holiday
Ads



Internet
Holiday
Ads





Couchage - lit(s)



lit(s) simple(s)



salle(s) de bain



ameublement



Agencement intérieur et commodités

Conditions de réservations

• Réservation

- Versement à la réservation : 30% du montant de la location
- Versement du solde : 2 mois avant le séjour
- Caution demandée : 1000€

• Location

- Charges comprises
- Taxe de séjours incluse

[► Réserver](#)

[► Contacter le propriétaire](#)

Modes de paiement acceptés

- Virement bancaire
- Chèque bancaire
- Chèque de banque
- Espèces

Contactez directement les propriétaires

www.ihaf.fr
N° annonce
61874
[>> Réserver <<](#)

Contact

Nom **Mme PAGET Sylvie
LOCASETE**
Adresse **447, chemin de la Pipe**
Ville **34200 SETE**
Pays **France**
Tél. Mobile **+33 (0) 6 77 38 02 87
(France)**

Langues parlées



N° annonce 61874

www.ihaf.fr



Internet
Holiday
Ads



Internet
Holiday
Ads

