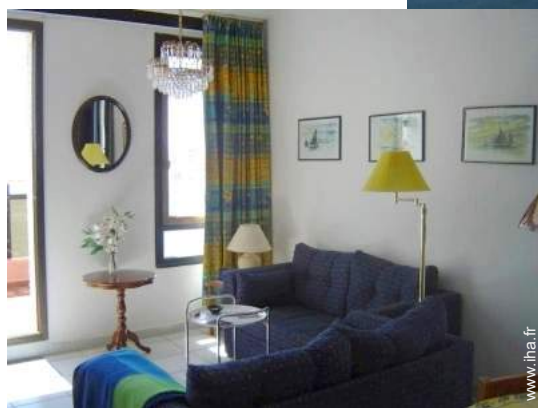


Location de vacances Mer Méditerranée "Coudalère"



Appartement au 2ème étage, entrée individuelle, dans un(e) Marina

Cadre : les pieds dans l'eau, marin

Capacité : 4 personne(s)

Chambre(s) : 1

Pièce(s) : 2



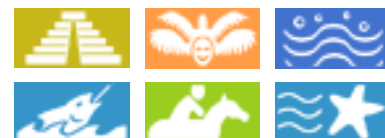
Meublés de Tourisme (3 étoiles)

Port Barcarès - Pyrénées Orientales (66) - Languedoc Roussillon
France

Réservation : +33 (0) 468861529 (France)

N° annonce 52365

www.ihha.fr



Internet
Holiday
Ads



Internet
Holiday
Ads



DE PARTICULIER A PARTICULIER

Location de vacances



Appartement au 2ème étage, entrée individuelle, dans un(e) Marina

• Idéal pour plusieurs familles, sportif (s)

- Vue : panoramique, dégagée, sans vis à vis, dominante, port, coucher de soleil exceptionnel
- Cadre : les pieds dans l'eau, marin
- Exposition : Sud

Les plus

• Piscine :

Piscine dans la résidence, rectangulaire (longueur 12m, largeur 20m), chauffée, système éclairage, accès par échelle, sécurité enfant, douche extérieure (ouverte du '01 mai' au '30 septembre')

• Tennis :

Tennis dans la résidence, Surface dure, raquette(s) de tennis

• Parking :

Parking non couvert : 1 dans la résidence, 1 place(s) réservée(s), sur le terrain

• Avantages :

Babyfoot, flipper, table de ping-pong, panier de basket, court de squash, terrain de volley, terrain de pétanque, jeux de boules de pétanques, 1 vélo(s), set(s) de masque / palmes / tuba, 1 planche(s) à voile

Privilèges :

Accès direct plage, plage privé, place de bateau au port, écurie(s)

Environnement & localisation



Loisirs

• Loisirs à moins de 20 km / 12 miles :

Baignade, Pédalo, plongée avec tuba, plongée sous-marine, bouée tractée, ski nautique, jet ski, planche à voile, voile, kite surf, canoë-kayak, tennis, squash, centre équitation, VTT (itinéraire circuit), char à voile, excursion en bateau, mini-golf, rollers/patins à roulette (circuit), skate board (rampe), karting, basket-ball, volley ball, acrobancane, pêche, pêche au gros, pêche à la ligne, pêche sous-marine, terrain de pétanque

• Encadrement :

Ecole de voile, école d'équitation

• Attraits et détente :

Bar/pub, discothèque, restaurant, cinéma d'été, karaoké, parc et jardin, parc de loisirs, parc marin, centre d'exposition, site historique, festival, boutique d'artisanat, cave et dégustation de vin, casino, centre de thalassothérapie, sauna, hammam, centre de remise en forme, centre de beauté

Environnement

• Site :

- Patinoire 3km
- Piscine chauffée 100m
- Mer/océan 1km
- Plage de sable
- Plage de naturisme 7,5km
- Court de tennis public
- Parcours de golf 18 trous 25km
- Base aéronautique 10km
- Spot de windsurf 50m
- Base nautique 1,5km
- Lac <50m
- Port de plaisance 50m
- Cale de mise à l'eau pour bateau 100m
- Cale de mise à l'eau pour jet-ski 100m

• Commodités :

- Centre village <50m
- Arrêt/station de bus 100m
- Liaison bus plage 100m
- Location de vélo/VTT <50m
- Location de bateau 2,5km
- Location linge blanchisserie <50m
- Boulangerie <50m
- Traiteur 1km
- Petits commerces <50m
- Super marché <50m
- Boutiques de luxe et marques 2,5km
- Salon de coiffure 2,5km
- Cyber café 100m

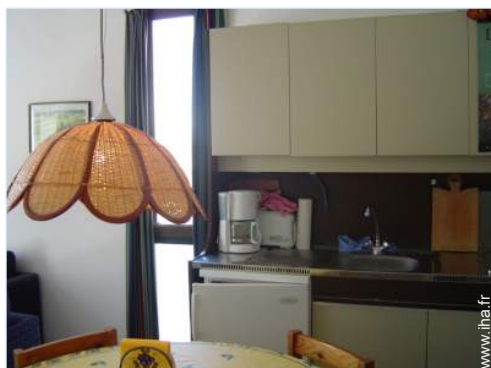
- Poste 2,5km
- Banque 2,5km
- Distributeur automatique de billets 2,5km
- Pharmacie 2,5km
- Médecin 2,5km
- Infirmière 2,5km
- Hôpital 15km



chambre



Agencement intérieur



vue depuis la cuisine

Intérieur

- **Capacité d'accueil :**
4 personne(s) - 2 adultes, 2 enfant(s)
- **Superficie habitable :**
30m²
- **Agencement intérieur :**
2 pièce(s), 1 chambre(s), 1 salle(s) de douche, 1 WC, séjour 12m², kitchenette, coin repas
- **Couchage - lit(s) :**
1 lit(s) double(s), 1 canapé-lit(s) 2 pers
- **Confort :**
T.V., prise antenne t.v., cable/satellite, wifi (accès internet sans fil), armoire, placard, penderie, chauffage électrique, baie vitrée, rideaux, double-vitrage
- **Equipement ménager :**
Vaisselle/couverts, ustensiles et batterie de cuisine, machine à café électrique, plaques de cuisson, réfrigérateur, aspirateur, fer à repasser

Extérieur

- **Installation extérieure :**
Balcon
- **Cadre extérieur :**
Terrain clos, jardin tropical, pelouse, parc arboré, étang
- **Equipements extérieurs :**
Table(s) de jardin, chaise(s) de jardin, salon de jardin



spot de windsurf

Services

- **Linge :**
Draps possible en sus (1 fois/semaine +12€)
- **Maison :**
Entretien ménager possible en sus (1 fois/semaine +40€), Entretien jardin/piscine, Gardien/concierge, Parking, Transfert gare aéroport possible en sus

Informations pratiques

- **Informations pratiques**
Enfants bienvenus
Animaux acceptés sous conditions (s'informer auprès du propriétaire)
Présence sur place : animaux domestiques
Couverture téléphonie mobile, transport personnel souhaitable
Eau : chaude/froide
Tension électrique : 220-240V / 50Hz
- **Accueil de personne handicapée**
Accès fauteuil roulant
Aménagements pour handicap : moteur, visuel, auditif, mental



piscine dans la résidence

Album photos - 1



vue depuis l'appartement



Agencement intérieur



chambre



vue depuis la cuisine



piscine dans la résidence



spot de windsurf

Plan d'accès



Localisation & Accès



Coordonnées GPS en degrés, minutes, secondes: Latitude 42°47'12.66"N - Longitude 3°2'14.028"E (Ville)

Adresse

→ 15, rue Sombrero
GPS bd Martinique
66420 Port Barcarès

• Autoroute (sortie) Leucate

→ Leucate, Aude, Languedoc Roussillon, France
→ Distance : 25km
→ Temps : 20'

• Gare ferroviaire Perpignan

→ Perpignan, Pyrénées Orientales, Languedoc Roussillon, France
→ Distance : 18km
→ Temps : 20'

• Aéroport Girona Costa Brava

→ Gérone, Province de Gérone, Catalogne, Espagne
→ Distance : 100km
→ Temps : 1h

• Port Barcarès : Distance : 2km

• Perpignan : Distance : 18km

• Narbonne : Distance : 45km

Contact

| | |
|-----------------|--|
| Nom | M. VAN DE WEIJER Jeff EURO SELECT |
| Adresse | 15, rue Sombrero Coudalère |
| Ville | 66420 LE BARCARES |
| Pays | France |
| Tél. Fixe | +33 (0) 468861529 (France) De 08:30 AM à 06:00 PM (GMT/UTC) |
| Télécopie | +33 (0) 468862647 (France) |
| Langues parlées | |

Location de vacances
Port Barcarès - Mer Méditerranée
"Coudalère"

6

[Réserver](#)

Calendrier des disponibilités - à partir de : mai 2012





| Mai | Ma | Me | J | V | S | D | L | Ma | Me | J | V | S | D | L | Ma | Me | J | V | S | D | L | Ma | Me | J | V | S | D | L | Ma | Me | J | |
|------|----|----|---|---|---|---|---|----|----|----|----|----|----|----|----|----|----|----|----|----|----|----|----|----|----|----|----|----|----|----|----|--|
| 2012 | 1 | 2 | 3 | 4 | 5 | 6 | 7 | 8 | 9 | 10 | 11 | 12 | 13 | 14 | 15 | 16 | 17 | 18 | 19 | 20 | 21 | 22 | 23 | 24 | 25 | 26 | 27 | 28 | 29 | 30 | 31 | |
| | | | | | | | | | | | | | | | | | | | | | | | | | | | | | | | | |

| Juin | V | S | D | L | Ma | Me | J | V | S | D | L | Ma | Me | J | V | S | D | L | Ma | Me | J | V | S | | | | | | | |
|------|---|---|---|---|----|----|---|---|---|----|----|----|----|----|----|----|----|----|----|----|----|----|----|----|----|----|----|----|----|----|
| 2012 | 1 | 2 | 3 | 4 | 5 | 6 | 7 | 8 | 9 | 10 | 11 | 12 | 13 | 14 | 15 | 16 | 17 | 18 | 19 | 20 | 21 | 22 | 23 | 24 | 25 | 26 | 27 | 28 | 29 | 30 |
| | - | - | - | - | - | - | - | - | - | - | - | - | - | - | - | - | - | - | - | - | - | - | - | - | - | - | - | - | - | - |

| Juil | D | L | Ma | Me | J | V | S | D | L | Ma | Me | J | V | S | D | L | Ma | Me | J | V | S | D | L | Ma | | | | | | | |
|------|---|---|----|----|---|---|---|---|---|----|----|----|----|----|----|----|----|----|----|----|----|----|----|----|----|----|----|----|----|----|----|
| 2012 | 1 | 2 | 3 | 4 | 5 | 6 | 7 | 8 | 9 | 10 | 11 | 12 | 13 | 14 | 15 | 16 | 17 | 18 | 19 | 20 | 21 | 22 | 23 | 24 | 25 | 26 | 27 | 28 | 29 | 30 | 31 |
| | - | - | - | - | - | - | - | - | - | - | - | - | - | - | - | - | - | - | - | - | - | - | - | - | - | - | - | - | - | - | |

[Mois : Suivant >>](#)

Tarifs de location - Appartement - 4 Personne(s)

| Tarifs | Nuit | Week-end | Semaine | 2 semaines | Mois |
|--|------|----------|------------------|-------------------|------|
|  Basse Saison | - | - | 225€ (Samedi) | 322€ (Samedi) | - |
|  Moyenne Saison | - | - | 250€ (Samedi) | 360€ (Samedi) | - |
|  Haute Saison | - | - | 550€ (Samedi) | 1100€ (Samedi) | - |
|  Période promotionnelle | - | - | 375€ (Samedi) | 536€ (Samedi) | - |

(Jour d'arrivée)

[Réserver](#)

N° annonce 52365

www.iha.fr



Internet
Holiday
Ads



Internet
Holiday
Ads





vue depuis la cuisine



piscine dans la résidence



spot de windsurf



vue depuis l'appartement



Agencement intérieur



chambre

Conditions de réservations

● Réservation

- Versement à la réservation : 25% du montant de la location
- Versement du solde : 1 mois avant le séjour
- Caution demandée : 200€

● Location

- Charges en sus
- Taxe de séjour en sus
- Forfait ménage départ en sus : 40€
- Prévoir supplément pour :
 - animaux
 - lit(s) supplémentaire(s)

► Réserver

► Contacter le propriétaire

Contactez directement les propriétaires

www.ihfr.fr
N° annonce
52365
>> Réserver <<

Contact

| | |
|-----------|---|
| Nom | M. VAN DE WEIJER Jeff EURO SELECT |
| Adresse | 15, rue Sombroero Coudalère |
| Ville | 66420 LE BARCARES |
| Pays | France |
| Tél. Fixe | +33 (0) 468861529 (France) De 08:30 AM à 06:00 PM (GMT/UTC) |
| Télécopie | +33 (0) 468862647 (France) |

Langues parlées



Modes de paiement acceptés

- Visa/Delta/Electron
- Switch/Maestro
- Virement bancaire
- MasterCard/EuroCard
- Chèque bancaire
- Espèces

N° annonce 52365

www.ihfr.fr



>> LOCATIONS DE VACANCES

Internet
Holiday
Ads



Internet
Holiday
Ads



DE PARTICULIER A PARTICULIER