

# Location de vacances Riviera di Ulisse "Casa Celeste"



Appartement au 2ème étage, entrée commune, dans un(e) Immeuble ancien de 2 étages

Cadre : enchanteur, les pieds dans l'eau

Capacité : 6 personne(s)

Chambre(s) : 2

Sperlonga - Province de Latina (LT) - Latium (Lazio)  
Italie

N° annonce 67402

[www.ihf.fr](http://www.ihf.fr)



Internet  
Holiday  
Ads



Internet  
Holiday  
Ads



## Location de vacances



Appartement au 2ème étage, entrée commune, dans un(e) Immeuble ancien de 2 étages

- **Idéal pour famille, groupe**
- **Vue** : panoramique, sans vis à vis, mer/océan, village, coucher de soleil exceptionnel
- **Cadre** : enchanteur, les pieds dans l'eau
- **Exposition** : Nord

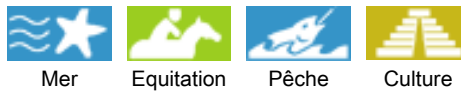
## Les plus

- **Parking** :  
Parking couvert : collectif(s), abri voiture  
Parking non couvert : place(s) réservée(s)
- **Avantages** :  
1 vélo(s), véhicule de tourisme, bateau à moteur, bateau à voile
- **Equipements bébé** :  
Chaise bébé, pot bébé



loisirs balnéaires à proximité

## Environnement & localisation



### Loisirs

- **Loisirs à moins de 20 km / 12 miles :**

Baignade, Pédalo, plongée avec tuba, plongée sous-marine, ski nautique, planche à voile, voile, centre équitation, chemin de promenade, randonnée, escalade, varappe, VTT (itinéraire circuit), excursion en bateau, balade à cheval, basket-ball, pêche, pêche au gros, pêche à la ligne

- **Attraits et détente :**

Bar/pub, discothèque, restaurant, cinéma, cinéma d'été, parc marin, réserve naturelle, site historique, musée, antiquité & brocante, boutique d'artisanat, cave et dégustation de vin

### Environnement

- **Site :**

- Mer/océan 200m
- Plage de sable 200m
- Base nautique 1km
- Falaise 300m
- Lac 3km
- Via ferrata 15km

- **Commodités :**

- Centre village 50m
- Centre ville 50m
- Arrêt/station de bus 300m
- Tramways 15km
- Liaison bus plage 300m
- Location de vélo/VTT
- Location de moto/scooter
- Location de voiture 50m
- Location de bateau 500m
- Location linge blanchisserie <50m
- Boulangerie 50m
- Petits commerces <50m
- Super marché 500m
- Boutiques de luxe et marques 500m
- Salon de coiffure 300m
- Cyber café 300m
- Poste 300m
- Banque 300m
- Pharmacie 800m
- Hôpital 15km



Agencement intérieur





cuisine locale

## Intérieur

- **Capacité d'accueil :**

6 personne(s)

- **Superficie habitable :**

80m<sup>2</sup>

- **Agencement intérieur :**

2 chambre(s), cabine nuit, 1 salle(s) de bain, 1 salle(s) de douche, séjour 40m<sup>2</sup>, salon 40m<sup>2</sup>, cuisine locale, salle à manger, coin repas, salon bibliothèque, dressing, véranda

- **Couchage - lit(s) :**

2 lit(s) double(s), 2 lit(s) pliant(s) 1 pers., 2 canapé-lit(s) 1pers, 1 lit tiroir 1 pers

- **Confort :**

T.V., lecteur DVD, collection de livres, prise antenne t.v., accès internet, armoire, penderie, coffre sécurisé, sèche-cheveux, ventilateur d'appoint, chauffage central, baie vitrée, rideaux

- **Equipement ménager :**

Vaisselle/couverts, ustensiles et batterie de cuisine, cafetière, machine à café espresso, bouilloire électrique, grille-pain, presse-agrumes, cuisinière à gaz, four, micro-ondes, réfrigérateur, lave-vaisselle, linge, aspirateur, fer à repasser, planche à repasser

## Extérieur

- **Installation extérieure :**

Terrasse couverte 20m<sup>2</sup>, balcon, solarium

- **Equipements extérieurs :**

Barbecue, table(s) de jardin, 6 chaise(s) de jardin, 2 chaise(s) longue(s)



chambre

## Services

- **Linge :**

Draps possible en sus (1 fois/semaine +10 €), Linge de toilette possible en sus (1 fois/semaine), Linge de maison possible en sus (1 fois/semaine), Couverture(s), Couette(s), Oreiller(s)

- **Maison :**

Nettoyage de départ possible en sus (+50€), Parking possible en sus (+60€), Transfert gare aéroport possible en sus (+150€)

- **Personnel :**

Personnel de maison possible en sus, Cuisinier/ière(s) possible en sus, Chauffeur possible en sus, Blanchisserie possible en sus, Garde d'enfant possible en sus

- **Restauration :**

Demi pension possible en sus (+15€), Préparation repas local possible en sus

## Informations pratiques

- **Informations pratiques**

Enfants bienvenus  
Animaux acceptés  
Couverture téléphonie mobile



cuisine locale

Album photos - 1



loisirs balnéaires à proximité

Agencement intérieur



cuisine locale



cuisine locale

N° annonce 67402

[www.ihf.fr](http://www.ihf.fr)



>> LOCATIONS DE VACANCES

Internet  
Holiday  
Ads



Internet  
Holiday  
Ads



DE PARTICULIER A PARTICULIER

Album photos - 2



chambre



vue depuis le séjour



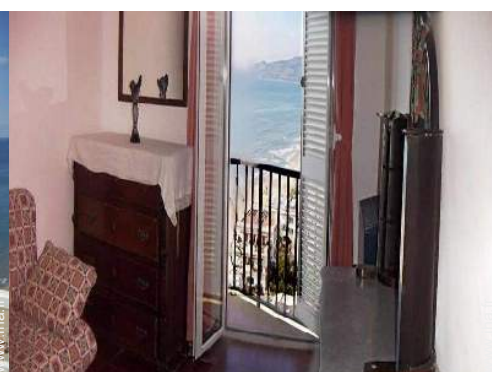
Agencement intérieur



terrasse couverte



vue depuis la terrasse couverte



vue depuis la chambre




chambre



vue depuis la chambre



### Localisation & Accès

 Coordonnées GPS en degrés, minutes, secondes: Latitude 41°15'31.104"N - Longitude 13°26'1.86"E (Ville)

#### Adresse

→ Via Secondo Orticello 22  
04029 Sperlonga

#### • Gare ferroviaire Fondi Sperlonga

→ Fondi, Province de Latina, Latium (Lazio), Italie  
→ Distance : 12km  
→ Temps : 15'

#### • Aéroport Rome Fiumicino

→ Rome, Province de Rome, Latium (Lazio), Italie  
→ Distance : 120km  
→ Temps : 2h

#### • Aéroport Naples Capodichino

→ Naples, Province de Naples, Campanie, Italie  
→ Distance : 120km  
→ Temps : 2h

• Terracina : Distance : 18km

• Rome : Distance : 120km

• Naples : Distance : 120km

### Contact

Nom	Mme TRANI Serena
Adresse	Via Secondo Orticello n 22
Ville	04029 SPERLONGA
Pays	Italie
Tél. Mobile	+39 340 9358334 (Italie)

Langues parlées  

▶ Réserver

▶ Contacter le propriétaire

Contactez directement les propriétaires

[www.iha.fr](http://www.iha.fr)  
N° annonce  
67402  
>> Réserver <<

N° annonce 67402

[www.iha.fr](http://www.iha.fr)



Internet  
Holiday  
Ads



Internet  
Holiday  
Ads

