

# Location de vacances Colisée Appartement



Appartement au 2ème étage, entrée individuelle, dans un(e) Palais de 7 étages

Cadre : historique, romantique

Capacité : 6 personne(s)

Chambre(s) : 2

Pièce(s) : 2

Rome - Province de Rome - Latium (Lazio)

Italie

N° annonce 46307

[www.ihf.fr](http://www.ihf.fr)



Internet  
Holiday  
Ads



Internet  
Holiday  
Ads



### Location de vacances



Appartement au 2ème étage, entrée individuelle, dans un(e) Palais de 7 étages

- **Idéal pour tout public, couple avec bébé**
- **Vue** : cour
- **Cadre** : historique, romantique

### Les plus

- **Avantages** :  
2 vélo(s)
- **Equipements bébé** :  
Chaise bébé, table à langer, pot bébé, parc à bébé, poussette



l'appartement

### Environnement & localisation



Ville



Culture

#### Loisirs

- **Loisirs à moins de 20 km / 12 miles** :

Golf, tennis, squash, centre équitation, balade à cheval

- **Attraits et détente** :

Bar/pub, discothèque, restaurant, cinéma, cinéma d'été, parc et jardin, parc de loisirs, zoo/parc animalier, centre d'exposition, galerie d'art, site historique, musée, théâtre, théâtre d'été, opéra, antiquité & brocante, boutique d'artisanat, cave et dégustation de vin, thermes, sauna, hammam, centre de remise en forme, centre de beauté, centre de fitness, ferme Bio

#### Environnement

- **Site** :

- Pistes de ski >50km
- Mer/océan 20km
- Plage de sable 20km
- Piscine publique 800m
- Court de tennis public 5km
- Parcours de golf 9 trous 5km
- Parcours de golf 18 trous 5km
- Base aéronautique 20km
- Spot de windsurf 30km
- Spot de surf 30km
- Base nautique 15km
- Rivière 800m
- Lac 25km
- Cale de mise à l'eau pour bateau 15km
- Cale de mise à l'eau pour jet-ski 15km

- **Commodités** :

- Centre ville <50m
- Arrêt/station de bus <50m
- Station de métro 500m
- Tramways 500m
- Location de vélo/VTT 800m
- Location de moto/scooter 800m
- Location de voiture 1km
- Location de bateau
- Petits commerces 300m
- Super marché 300m
- Boutiques de luxe et marques 800m
- Salon de coiffure <50m
- Cyber café 50m
- Poste 50m
- Banque 50m
- Pharmacie 300m
- Hôpital 300m
- Dispensaire 300m



Environnement



Cadre extérieur

N° annonce 46307

[www.ihf.fr](http://www.ihf.fr)



>> LOCATIONS DE VACANCES

Internet  
Holiday  
Ads



Internet  
Holiday  
Ads



DE PARTICULIER A PARTICULIER



chambre principale



l'appartement

### Intérieur

- **Capacité d'accueil :**  
6 personne(s) - 4 adultes, 2 enfant(s)
- **Superficie habitable :**  
60m<sup>2</sup>
- **Agencement intérieur :**  
2 pièce(s), 2 chambre(s), 1 salle(s) de douche, 1 WC, séjour 25m<sup>2</sup>, salon, cuisine américaine, salle à manger, coin repas, coin du feu, salon télévision
- **Couchage - lit(s) :**  
2 lit(s) double(s), 1 canapé-lit(s) 2 pers, 1 lit(s) bébé
- **Confort :**  
Ascenseur, T.V., chaîne hifi, lecteur DVD, prise antenne t.v., câble/satellite, accès internet, accès internet haut débit, wifi (accès internet sans fil), armoire, sèche-cheveux, sèche-serviettes chauffant, intégralement climatisé, ventilateur d'appoint, rideaux, stores, double-vitrage
- **Equipement ménager :**  
Vaisselle/couverts, ustensiles et batterie de cuisine, cafetière, machine à café espresso, presse-agrumes, grille-viande, cuisinière à gaz, four, mini-four, micro-ondes, réfrigérateur, congélateur, lave-linge, aspirateur, fer à repasser, planche à repasser

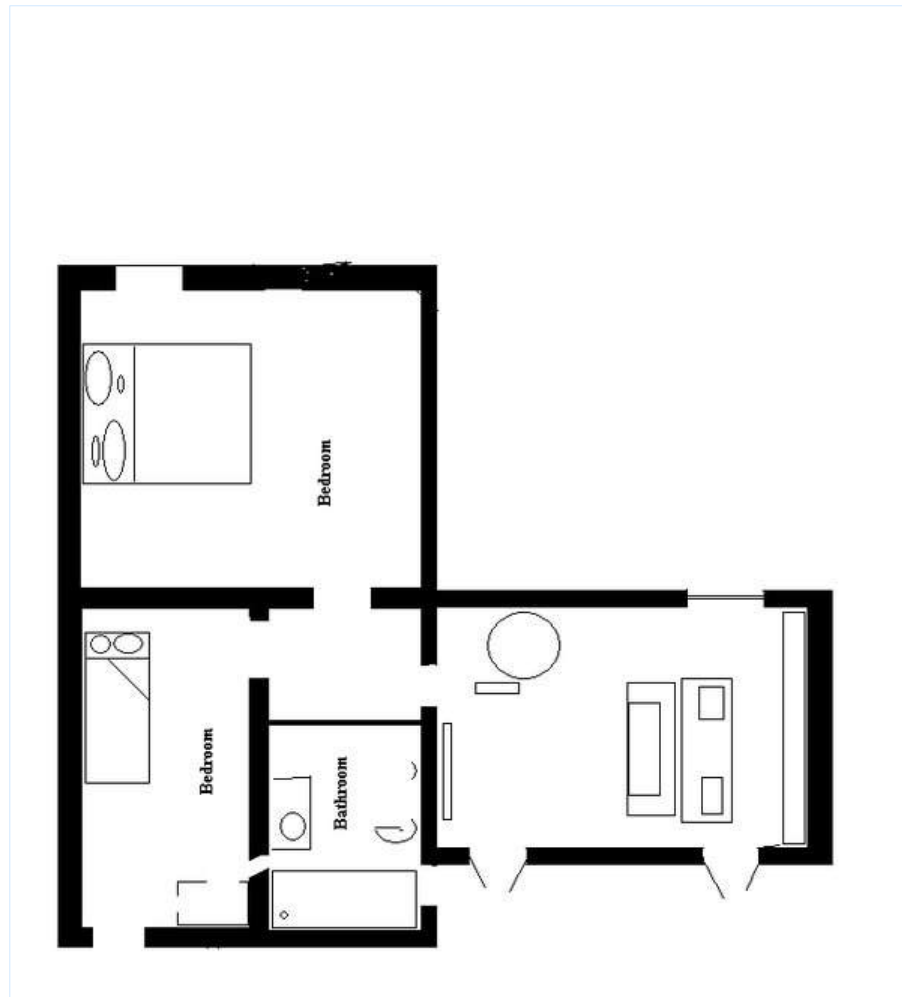
### Services

- **Linge :**  
Draps, Linge de toilette, Linge de maison, Draps de plage (1 fois/semaine), Couverture(s), Couette(s), Oreiller(s)
- **Maison :**  
Nettoyage de départ possible en sus (+50€), Parking possible en sus (+22€), Transfert gare aéroport possible en sus (+50€)
- **Personnel :**  
Blanchisserie (1 fois/semaine), Garde d'enfant possible en sus (+12 €)

### Informations pratiques

- **Informations pratiques**  
Enfants bienvenus  
Animaux acceptés  
Location non fumeur, couverture téléphonie mobile  
Eau : chaude/froide  
Tension électrique : 220V / 60Hz  
Alimentation électrique : secteur

Plan d'agencement



Album photos - 1



Cadre extérieur



Environnement

l'appartement



chambre principale

l'appartement

Album photos - 2



l'appartement

l'appartement

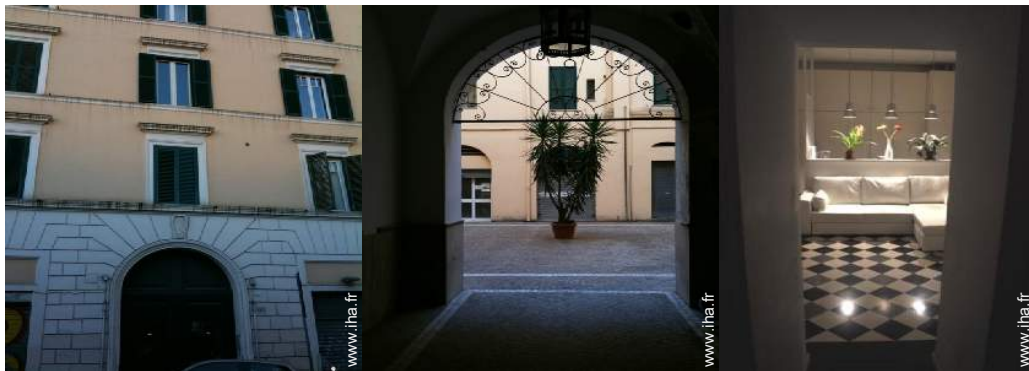
chambre



Cadre extérieur

l'appartement

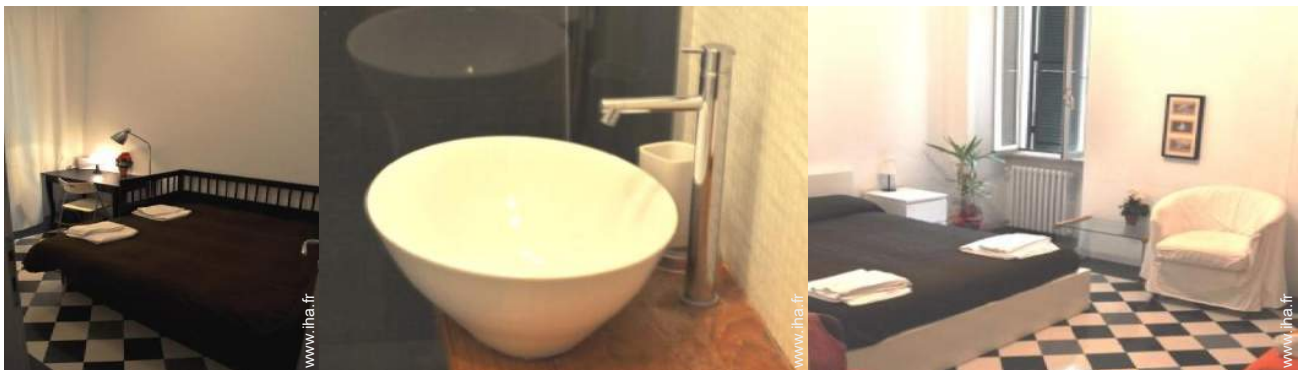
l'appartement



Cadre extérieur

Cadre extérieur

l'appartement



l'appartement

l'appartement

l'appartement

### Plan d'accès



### Localisation & Accès



Coordonnées GPS en degrés, minutes, secondes: Latitude 41°53'17.3"N - Longitude 12°29'59.82"E ([Hébergement](#))

#### Adresse

→ Via San Giovanni in laterano n.190  
00100 Rome

#### ● Aéroport Rome Fiumicino

→ Rome, Province de Rome, Latium (Lazio), Italie  
→ Distance : 27km  
→ Temps : 30'

#### ● Aéroport Rome Ciampino

→ Rome, Province de Rome, Latium (Lazio), Italie  
→ Distance : 20km  
→ Temps : 30'

#### ● Gare ferroviaire Roma Termini

→ Rome, Province de Rome, Latium (Lazio), Italie  
→ Distance : 800m  
→ Temps : 5'

● Florence : Distance : 240km

● Naples : Distance : 190km

### Contact

|              |  |
|--------------|--|
| Nom          | Mme NAUSICAA Carletta & M. BRINDISI Nicola |
| Adresse      | Via San Giovanni in laterano n.190         |
| Ville        | 00184 ROMA                                 |
| Pays         | Italie                                     |
| Tél. Fixe    | +39 0664490580 (Italie)                    |
| Tél. Mobile  | +39 3479329661 (Italie)                    |
| Tél. Mobile2 | +39 3280684087 (Italie)                    |
| Télécopie    | +39 0664490580 (Italie)                    |

Langues parlées



Calendrier des disponibilités - à partir de : mai 2012

| Mai  | Ma | Me | J | V | S | D | L | Ma | Me | J  | V  | S  | D  | L  | Ma | Me | J  | V  | S  | D  | L  | Ma | Me | J  |    |
|------|----|----|---|---|---|---|---|----|----|----|----|----|----|----|----|----|----|----|----|----|----|----|----|----|----|
| 2012 | 1  | 2  | 3 | 4 | 5 | 6 | 7 | 8  | 9  | 10 | 11 | 12 | 13 | 14 | 15 | 16 | 17 | 18 | 19 | 20 | 21 | 22 | 23 | 24 | 25 |
|      |    |    |   |   |   |   |   |    |    |    |    |    |    |    |    |    |    |    |    |    |    |    |    |    |    |




| Juin | V | S | D | L | Ma | Me | J | V | S | D  | L  | Ma | Me | J  | V  | S  | D  | L  | Ma | Me | J  | V  | S  |    |
|------|---|---|---|---|----|----|---|---|---|----|----|----|----|----|----|----|----|----|----|----|----|----|----|----|
| 2012 | 1 | 2 | 3 | 4 | 5  | 6  | 7 | 8 | 9 | 10 | 11 | 12 | 13 | 14 | 15 | 16 | 17 | 18 | 19 | 20 | 21 | 22 | 23 | 24 |
|      | - | - | - | - | -  | -  | - | - | - | -  | -  | -  | -  | -  | -  | -  | -  | -  | -  | -  | -  | -  | -  | -  |

| Juil | D | L | Ma | Me | J | V | S | D | L | Ma | Me | J  | V  | S  | D  | L  | Ma | Me | J  | V  | S  | D  | L  | Ma |
|------|---|---|----|----|---|---|---|---|---|----|----|----|----|----|----|----|----|----|----|----|----|----|----|----|
| 2012 | 1 | 2 | 3  | 4  | 5 | 6 | 7 | 8 | 9 | 10 | 11 | 12 | 13 | 14 | 15 | 16 | 17 | 18 | 19 | 20 | 21 | 22 | 23 | 24 |
|      | - | - | -  | -  | - | - | - | - | - | -  | -  | -  | -  | -  | -  | -  | -  | -  | -  | -  | -  | -  | -  | -  |

 Réservé  Haute Saison

[Mois : Suivant >>](#)

Tarifs de location - Appartement - 6 Personne(s)

| Tarifs  | Nuit         | Week-end           | Semaine | 2 semaines | Mois  |
|---|--------------|--------------------|---------|------------|-------|
|  Basse Saison  | 75€<br>> 3   | 200€<br>(Vendredi) | 500€    | 1000€      | 1900€ |
|  Haute Saison  | 95€ ↓<br>> 3 | 270€<br>(Vendredi) | 620€    | 1250€      | 2500€ |
|  Spécial fêtes | 120€         | -                  | -       | -          | -     |

↓ Tarif dégressif (Jour d'arrivée) > Minimum Nuit

[Réserver](#)



l'appartement

chambre principale

l'appartement



Cadre extérieur

Environnement

### Conditions de réservations

#### • Réservation

- Versement à la réservation : 30% du montant de la location
- Versement du solde : 1 jour avant le séjour
- Caution demandée

#### • Location

- Charges en sus
- Taxe de séjours incluse
- Forfait ménage départ en sus : 20€

[► Réserver](#)

[► Contacter le propriétaire](#)

### Modes de paiement acceptés

- Virement bancaire • PayPal • Espèces

Contactez directement les propriétaires

[www.ihaf.fr](http://www.ihaf.fr)  
N° annonce  
46307  
[>> Réserver <<](#)

### Contact

|              |  |
|--------------|--|
| Nom          | Mme NAUSICAA Carletta & M. BRINDISI Nicola |
| Adresse      | Via San Giovanni in laterano n.190         |
| Ville        | 00184 ROMA                                 |
| Pays         | Italie                                     |
| Tél. Fixe    | +39 0664490580 (Italie)                    |
| Tél. Mobile  | +39 3479329661 (Italie)                    |
| Tél. Mobile2 | +39 3280684087 (Italie)                    |
| Télécopie    | +39 0664490580 (Italie)                    |

Langues parlées

