

Location de vacances Chiavari "Fragolina"



Maison Typique, individuel(le), de 1 étage, entrée individuelle, dans un(e) Propriété

Cadre : champêtre, pittoresque

Capacité : 5 personne(s)

Chambre(s) : 2

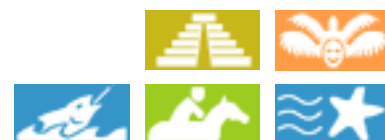
Pièce(s) : 2

Chiavari - Province de Gênes (GE) - Ligurie

Italie

N° annonce 2010

www.ihf.fr



Internet
Holiday
Ads



Internet
Holiday
Ads



Location de vacances



Maison Typique, individuel(le), de 1 étage, entrée individuelle, dans un(e) Propriété

- **Idéal pour tout public, famille**
- **Vue** : panoramique, dégagée, mer/océan, montagne, campagne, rivière
- **Cadre** : champêtre, pittoresque

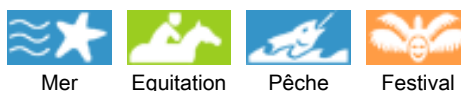
Les plus

- **Parking** :
Parking non couvert : 2 place(s) réservée(s), 2 sur le terrain
- **Avantages** :
4 vélo(s)
- **Equipements bébé** :
Chaise bébé, baignoire bébé



chambre principale

Environnement & localisation



Culture

Loisirs

- **Loisirs à moins de 20 km / 12 miles** :

Baignade, plongée avec tuba, plongée sous-marine, ski nautique, planche à voile, voile, canoë-kayak, canyoning, golf, tennis, centre équitation, sentier côtier/forestier, randonnée, escalade, varappe, VTT (itinéraire circuit), parachute ascensionnel, delta plane, parapente, excursion en bateau, balade à cheval, karting, chasse, pêche, pêche sous-marine, terrain de pétanque

- **Encadrement** :

Ecole de voile, école de plongée, école de tennis, école d'équitation

- **Attraits et détente** :

Bar/pub, discothèque, restaurant, cinéma, cinéma d'été, parc et jardin, parc de loisirs, parc marin, réserve naturelle, site historique, musée, théâtre, théâtre d'été, antiquité & brocante, boutique d'artisanat, centre de remise en forme, centre de beauté

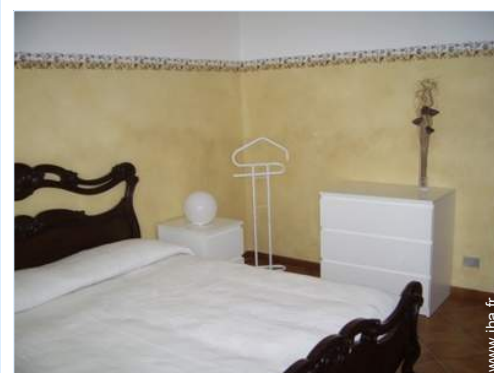
Environnement

- **Site** :

- Mer/océan
- Plage de sable
- Plage de galets
- Piscine publique
- Court de tennis public
- Parcours de golf 18 trous
- Spot de windsurf
- Rivière
- Port de plaisance

- **Commodités** :

- Centre ville
- Arrêt/station de bus
- Location de vélo/VTT
- Location de moto/scooter
- Location de voiture
- Location de bateau
- Boulangerie
- Traiteur
- Petits commerces
- Super marché
- Boutiques de luxe et marques
- Salon de coiffure
- Cyber café
- Poste
- Banque
- Pharmacie
- Médecin
- Hôpital



chambre principale



Cadre extérieur



séjour

Intérieur

- **Capacité d'accueil :**
5 personne(s) - 3 adultes, 2 enfant(s)
- **Superficie habitable :**
60m²
- **Agencement intérieur :**
2 pièce(s), 2 chambre(s), 1 salle(s) de bain, 1 salle(s) de douche, 1 WC, séjour 20m², cuisine indépendante, coin repas, véranda
- **Couchage - lit(s) :**
1 lit(s) queen-size(s), 2 lit(s) simple(s), 1 lit(s) pliant(s) 1 pers., 1 possibilité couchage(s) supplémentaire(s)
- **Confort :**
T.V., armoire, penderie, chauffage central, rideaux
- **Equipped ménager :**
Vaisselle/couverts, ustensiles et batterie de cuisine, cafetière, grille-pain, presse-agrumes, cuisinière à gaz, four, micro-ondes, hotte aspirante, réfrigérateur, congélateur, lave-vaisselle, lave-linge, fer à repasser, planche à repasser

Extérieur

- **Superficie du terrain :**
< 100m²
- **Installation extérieure :**
Terrasse couverte, balcon
- **Cadre extérieur :**
Cour privée, jardin, verger, potager, rivière, puits/source
- **Equipements extérieurs :**
Barbecue, table(s) de jardin, 6 chaise(s) de jardin, tonnelle, parasol, 4 transat(s)



séjour

Services

- **Linge :**
Draps (1 fois/semaine), Linge de toilette (1 fois/semaine), Linge de maison (1 fois/semaine), Couverture(s) (1 fois/semaine), Couette(s) (1 fois/semaine), Oreiller(s) (1 fois/semaine)
- **Maison :**
Entretien ménager, Nettoyage de départ possible en sus, Entretien jardin/piscine, Parking, Transfert gare aéroport possible en sus
- **Restauration :**
Préparation repas local possible en sus, Préparation panier pique-nique possible en sus (+10€)

Informations pratiques

- **Informations pratiques**
Enfants bienvenus
Animaux acceptés sous conditions (s'informer auprès du propriétaire)
Présence sur place : animaux domestiques
Couverture téléphonie mobile, transport personnel souhaitable
Eau : chaude/froide
Tension électrique : 220-240V / 50Hz
Alimentation électrique : secteur



cuisine

Album photos - 1



Cadre extérieur



chambre principale



chambre principale



séjour



cuisine

Album photos - 2



séjour



chambre



séjour



séjour



séjour



Cadre extérieur



jardin



panorama



panorama

Album photos - 3



Mer



panorama



panorama



panorama



panorama



panorama



panorama

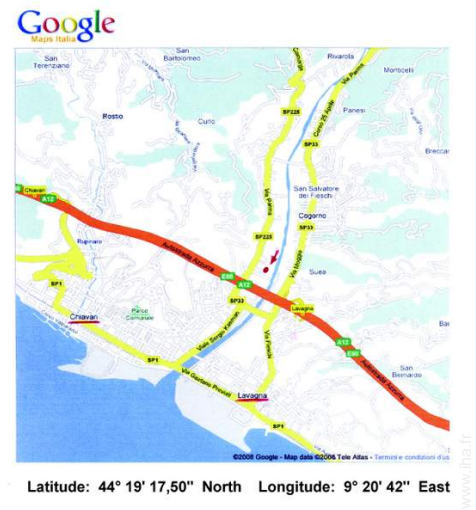


Les plus



Les plus

Plan d'accès



Latitude: 44° 19' 17,50" North Longitude: 9° 20' 42" East

Localisation & Accès



Coordonnées GPS en degrés, minutes, secondes: Latitude 44°19'17.57"N - Longitude 9°20'42"E (Hébergement)

Adresse

→ Lungofiume Ri Basso
16043 Chiavari

• Gare ferroviaire Chiavari

→ Chiavari, Province de Gênes, Ligurie, Italie
→ Distance : 1km
→ Temps : 15'

• Aéroport Genova

→ Gênes, Province de Gênes, Ligurie, Italie
→ Distance : 40km
→ Temps : 1h

• Autoroute (sortie) A12 - uscita(exit) Chiavari

→ Gênes, Province de Gênes, Ligurie, Italie
→ Distance : 40km
→ Temps : 45'

- Lavagna : Distance : 1km
- Portofino : Distance : 15km
- Gênes : Distance : 40km

Contact

Nom	Mme MINGHETTI Anna
Adresse	Loc. Ri - Lungofiume Entella, 95
Ville	16043 CHIAVARI
Pays	Italie
Tél. Fixe	+39 0185 302871 (Italie) De 10:00 AM à 10:00 PM
Tél. Mobile	+39 339 3690112 (Italie)
Télécopie	+39 0185 302871 (Italie)

Langues parlées



Calendrier des disponibilités - à partir de : mai 2012




Mai	Ma	Me	J	V	S	D	L	Ma	Me	J	V	S	D	L	Ma	Me	J	V	S	D	L	Ma	Me	J							
2012	1	2	3	4	5	6	7	8	9	10	11	12	13	14	15	16	17	18	19	20	21	22	23	24	25	26	27	28	29	30	31

Juin	V	S	D	L	Ma	Me	J	V	S	D	L	Ma	Me	J	V	S	D	L	Ma	Me	J	V	S							
2012	1	2	3	4	5	6	7	8	9	10	11	12	13	14	15	16	17	18	19	20	21	22	23	24	25	26	27	28	29	30
	-	-	-	-	-	-	-	-	-	-	-	-	-	-	-	-	-	-	-	-	-	-	-	-	-	-	-	-	-	

Juil	D	L	Ma	Me	J	V	S	D	L	Ma	Me	J	V	S	D	L	Ma	Me	J	V	S	D	L	Ma							
2012	1	2	3	4	5	6	7	8	9	10	11	12	13	14	15	16	17	18	19	20	21	22	23	24	25	26	27	28	29	30	31
	-	-	-	-	-	-	-	-	-	-	-	-	-	-	-	-	-	-	-	-	-	-	-	-	-	-	-	-	-		

[Mois : Suivant >>](#)

Tarifs de location - Maison Typique - 5 Personne(s)

Tarifs	Nuit	Week-end	Semaine	2 semaines	Mois
 Basse Saison	-	220€ (Vendredi)	600€ (Samedi)	1200€ (Samedi)	-
 Moyenne Saison	-	240€ (Vendredi)	750€ (Samedi)	1500€ (Samedi)	-
 Haute Saison	-	280€ (Vendredi)	800€ (Samedi)	1600€ (Samedi)	-
 Période promotionnelle	-	200€ (Vendredi)	500€ (Samedi)	1000€ (Samedi)	-

(Jour d'arrivée)

[Réserver](#)





chambre principale



séjour



cuisine



Cadre extérieur



chambre principale

Conditions de réservations

• Réservation

→ Versement à la réservation :
20% du montant de la location
→ Versement du solde :
1 jour avant le séjour

• Location

→ Charges comprises
→ Forfait ménage départ en sus : 50€

[► Réserver](#)

[► Contacter le propriétaire](#)

Modes de paiement acceptés

• Mandat postal international • Virement bancaire • Chèque de banque • PayPal • Espèces

Contactez directement les propriétaires

www.iha.fr
N° annonce
2010
[>> Réserver <<](#)

Contact

Nom	Mme MINGHETTI Anna
Adresse	Loc. Ri - Lungofiume Entella, 95
Ville	16043 CHIAVARI
Pays	Italie
Tél. Fixe	+39 0185 302871 (Italie) De 10:00 AM à 10:00 PM
Tél. Mobile	+39 339 3690112 (Italie)
Télécopie	+39 0185 302871 (Italie)

Langues parlées

