

Gîte Riviera dei Fiori "Casale Filiberto"



Gîte - Ancien Corps de ferme, individuel(le), de 2 étages, entrée individuelle, dans un(e) Exploitation agricole

Cadre : rural, tranquille

Capacité : 12 personne(s)

Chambre(s) : 4

Pièce(s) : 8

Diano San Pietro - Province d'Imperia (IM) - Ligurie
Italie

N° annonce 1385

www.ihf.fr



Internet
Holiday
Ads



Internet
Holiday
Ads



Gîte



Gîte - Ancien Corps de ferme, individuel (le), de 2 étages, entrée individuelle, dans un(e) Exploitation agricole

- **Idéal pour tout public, famille**
- **Vue** : panoramique, dominante, mer/océan, campagne, coucher de soleil exceptionnel, nocturne scintillante
- **Cadre** : rural, tranquille
- **Exposition** : Sud

Les plus

- **Parking** :
Parking non couvert : 4 dans la résidence
- **Avantages** :
Babyfoot
- **Equipements bébé** :
Chaise bébé, table à langer, baignoire bébé, parc à bébé, poussette



vue depuis le jardin/parc

Environnement & localisation



Mer



Pêche



Thalasso



Culture

Loisirs

• Loisirs à moins de 20 km / 12 miles :

Baignade, Pédalo, plongée avec tuba, plongée sous-marine, bouée tractée, ski nautique, surf, planche à voile, voile, kite surf, golf, tennis, centre équitation, randonnée, VTT (itinéraire circuit), excursion en bateau, balade à cheval, mini-golf, bowling, volley ball, chasse, pêche, pêche au gros, pêche à la ligne, pêche sous-marine

• Encadrement :

Ecole de voile, école de plongée, école de tennis, école d'équitation

• Attraits et détente :

Bar/pub, discothèque, restaurant, cinéma, cinéma d'été, karaoké, parc et jardin, parc de loisirs, galerie d'art, site historique, musée, théâtre, festival, antiquité & brocante, boutique d'artisanat, cave et dégustation de vin, casino, bains naturels, centre de thalassothérapie, centre de beauté, centre de fitness

Environnement

• Site :

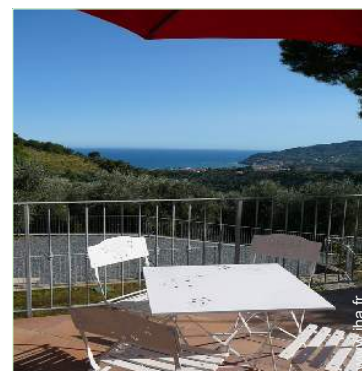
- Piscine chauffée 7,5km
- Mer/océan 2km
- Plage de sable 2km
- Plage de galets 2km
- Plage de rocher 2km
- Calanque, crique 2km
- Piscine publique 7,5km
- Court de tennis public 2km
- Parcours de golf 18 trous 30km
- Spot de windsurf 2,5km
- Spot de surf 2,5km
- Base nautique 4km
- Falaise 2km
- Port de plaisance 2,5km
- Cale de mise à l'eau pour bateau 2,5km

• Commodités :

- Centre village 2,5km
- Centre ville 2,5km
- Location de vélo/VTT 2,5km
- Location de moto/scooter 2,5km
- Location de bateau 2,5km
- Location de matériel de plongée 2,5km
- Boulangerie 2km
- Petits commerces 2km
- Super marché 2km
- Boutiques de luxe et marques 2,5km
- Salon de coiffure 2,5km
- Poste 2,5km
- Banque 2,5km
- Pharmacie 2,5km
- Médecin 2km
- Hôpital 7,5km
- Dispensaire 2,5km



façade



vue depuis la terrasse



Général

Extérieur

- **Superficie du terrain :**
4000m²
- **Installation extérieure :**
Terrasse 18m²
- **Cadre extérieur :**
Jardin 25m²
- **Equipements extérieurs :**
Barbecue, table(s) de jardin, chaise(s) de jardin, parasol, chaise(s) longue(s), hamac (s)



Général

Intérieur

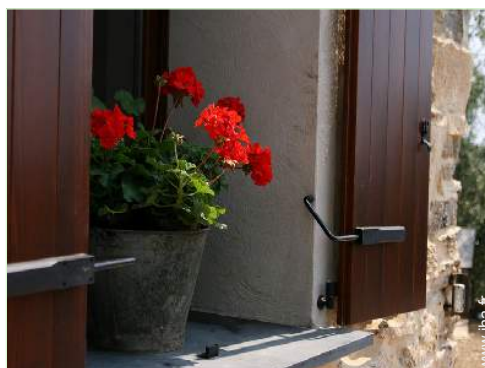
- **Capacité d'accueil :**
12 personne(s)
- **Superficie habitable :**
120m²
- **Agencement intérieur :**
8 pièce(s), 4 chambre(s), 2 salle(s) de bain, 2 salle(s) de douche, 2 WC, séjour 18m², cuisine locale, buanderie
- **Couchage - lit(s) :**
2 lit(s) double(s), 2 canapé-lit(s) 2 pers, 4 lits jumeaux simple
- **Confort :**
T.V., jeux de société, collection de livres, collection de films, prise antenne t.v., câble/satellite, wifi (accès internet sans fil), armoire, coffre sécurisé, sèche-cheveux, chauffage central, rideaux, stores, double-vitrage, portail télécommandé
- **Equipement ménager :**
Vaisselle/couverts, ustensiles et batterie de cuisine, cafetière, presse-agrumes, robot ménager, grille-viande, cuisinière à gaz, plaques de cuisson, four, hotte aspirante, réfrigérateur, congélateur, lave-vaisselle, lave-linge, fer à repasser, planche à repasser

Services

- **Linge :**
Draps, Linge de toilette, Linge de maison, Couverture(s), Couette(s), Oreiller(s)
- **Maison :**
Nettoyage de départ, Entretien jardin/piscine, Parking
- **Personnel :**
Blanchisserie

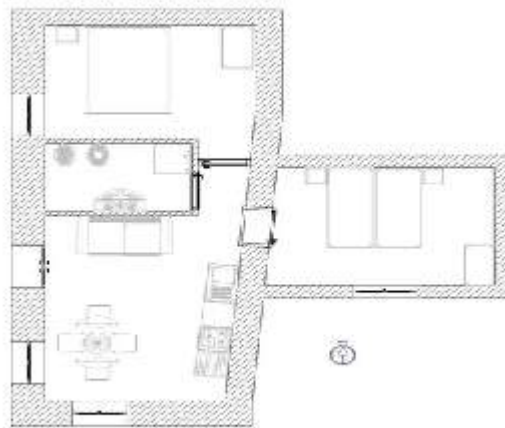
Informations pratiques

- **Informations pratiques**
Enfants bienvenus
Animaux acceptés sous conditions (s'informer auprès du propriétaire)
Présence sur place : animaux domestiques
Couverture téléphonie mobile
Eau : chaude/froide
Tension électrique : 220-240V / 50Hz
Alimentation électrique : secteur

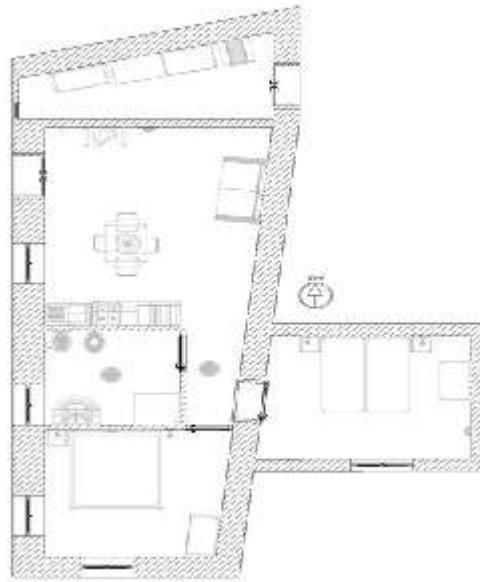


Général

Plan d'agencement



www.ihf.fr



www.ihf.fr

N° annonce 1385

www.ihf.fr



>> LOCATIONS DE VACANCES

Internet
Holiday
Ads



Internet
Holiday
Ads



DE PARTICULIER A PARTICULIER

Album photos - 1



vue depuis la terrasse



façade



vue depuis le jardin/parc



Général



Général

Album photos - 2



Général



façade



cuisine



cuisine



séjour



séjour



cuisine



canapé-lit(s) 2 pers



cuisine



canapé-lit(s) 2 pers

séjour

Album photos - 3



Général



chambre



chambre



salle(s) de bain



Exploitation agricole



Exploitation agricole



Exploitation agricole



Exploitation agricole



Exploitation agricole



Exploitation agricole



chambre

Localisation & Accès



Coordonnées GPS en degrés, minutes, secondes: Latitude 43°55'52.716"N - Longitude 8°4'5.844"E ([Ville](#))

Adresse

→ Via Prati snc
18013 Diano San Pietro

• Autoroute (sortie) San Bartolomeo al mare

→ San Bartolomeo al Mare, Province d'Imperia, Ligurie, Italie
→ Distance : 5km
→ Temps : 15'

• Gare ferroviaire Diano Marina

→ Diano Marina, Province d'Imperia, Ligurie, Italie
→ Distance : 3km
→ Temps : 10'

• Aéroport Genova

→ Gênes, Province de Gênes, Ligurie, Italie
→ Distance : 90km
→ Temps : 1h

- San Remo : Distance : 30km
- Monte Carlo : Distance : 80km
- Alassio : Distance : 20km

Contact

Nom	Mme FILIBERTO Giorgia Agriturismo Casale Filiberto
Adresse	Via Prati snc
Ville	18013 DIANO SAN PIETRO
Pays	Italie
Tél. Mobile	+39 3395975568 (Italie)
Langues parlées	

Gîte
Province d'Imperia - Ligurie
"Casale Filiberto"

9

[Réserver](#)

Calendrier des disponibilités - à partir de : mai 2012

Mai	Ma	Me	J	V	S	D	L	Ma	Me	J	V	S	D	L	Ma	Me	J	V	S	D	L	Ma	Me	J	V	S	D	L	Ma	Me	J
2012	1	2	3	4	5	6	7	8	9	10	11	12	13	14	15	16	17	18	19	20	21	22	23	24	25	26	27	28	29	30	31

Juin	V	S	D	L	Ma	Me	J	V	S	D	L	Ma	Me	J	V	S	D	L	Ma	Me	J	V	S							
2012	1	2	3	4	5	6	7	8	9	10	11	12	13	14	15	16	17	18	19	20	21	22	23	24	25	26	27	28	29	30
	-	-	-	-	-	-	-	-	-	-	-	-	-	-	-	-	-	-	-	-	-	-	-	-	-	-	-	-	-	-

Juil	D	L	Ma	Me	J	V	S	D	L	Ma	Me	J	V	S	D	L	Ma	Me	J	V	S	D	L	Ma							
2012	1	2	3	4	5	6	7	8	9	10	11	12	13	14	15	16	17	18	19	20	21	22	23	24	25	26	27	28	29	30	31
	-	-	-	-	-	-	-	-	-	-	-	-	-	-	-	-	-	-	-	-	-	-	-	-	-	-	-	-	-		

Période promotionnelle
 Basse Saison
 Moyenne Saison
 Haute Saison

[Mois : Suivant >>](#)

Tarifs de location - Gîte - Ancien Corps de ferme - 12 Personne(s)

Tarifs	Nuit	Week-end	Semaine	2 semaines	Mois
 Basse Saison	-	-	450€	-	-
 Moyenne Saison	-	-	550€	-	-
 Haute Saison	-	-	650€	-	-
 Spécial fêtes	-	-	500€	-	-
 Période promotionnelle	30€	-	-	-	-

[Réserver](#)

N° annonce 1385

www.ihf.fr



Internet
Holiday
Ads



Internet
Holiday
Ads

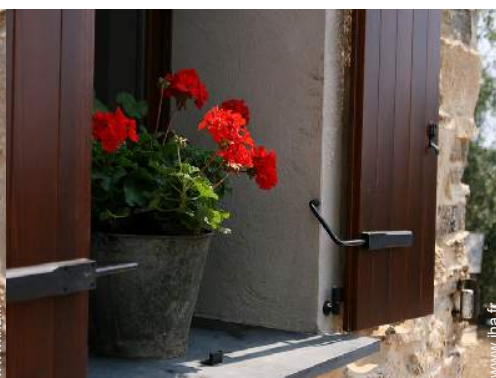




vue depuis le jardin/parc



Général



Général



vue depuis la terrasse



façade

Conditions de réservations

• Réservation

→ Versement à la réservation :
30% du montant de la location

• Location

→ Charges comprises
→ Taxe de séjours incluse
→ Forfait ménage départ inclus
→ Prévoir supplément pour :
- animaux
- lit(s) supplémentaire(s)

► [Réserver](#)

► [Contacter le propriétaire](#)

Modes de paiement acceptés

• Virement bancaire • Espèces

Contactez directement les propriétaires

www.iha.fr
N° annonce
1385
>> [Réserver](#) <<

Contact

Nom Mme FILIBERTO Giorgia
Agriturismo Casale
Filiberto
Adresse Via Prati snc
Ville 18013 DIANO SAN
PIETRO
Pays Italie
Tél. Mobile +39 3395975568 (Italie)

Langues parlées 