

# Location de vacances Golfe des Poètes Appartement



**Appartement** au 1er étage, entrée individuelle, dans un(e) Maison de Campagne de 1 étage

Cadre : enchanteur, pittoresque

Capacité : 4 personne(s)

Chambre(s) : 2

La Spezia - Province de La Spezia (SP) - Ligurie

Italie

Réservation : +1 (410) 8840528 (États Unis)



N° annonce 14785

www.ihha.fr



Internet  
Holiday  
Ads



Internet  
Holiday  
Ads



### Location de vacances



Appartement au 1er étage, entrée individuelle, dans un(e) Maison de Campagne de 1 étage

- **Idéal pour famille, couple**
- **Vue** : panoramique, sans vis à vis, mer/océan, champs agricoles, vignobles, ville
- **Cadre** : enchanteur, pittoresque
- **Exposition** : Sud

### Les plus

- **Parking** :  
Parking non couvert : sur le terrain



cuisine américaine

### Environnement & localisation



Campagne



Festival

#### Loisirs

- **Loisirs à moins de 20 km / 12 miles :**

Baignade, Pédalo, plongée avec tuba, plongée sous-marine, ski nautique, jet ski, surf, voile, golf, tennis, centre équitation, chemin de promenade, sentier côtier/forestier, randonnée, VTT (itinéraire circuit), excursion en bateau, balade à cheval, bowling, pêche, pêche à la ligne, terrain de pétanque

- **Encadrement :**

Ecole de voile, école d'équitation

- **Attraits et détente :**

Bar/pub, discothèque, restaurant, cinéma, parc et jardin, réserve naturelle, site historique, musée, théâtre, festival, antiquité & brocante, boutique d'artisanat, cave et dégustation de vin

#### Environnement

- **Site :**

- Pistes de ski 40km
- Mer/océan 3km
- Plage de sable 5km
- Plage de rocher 10km
- Falaise 10km
- Rivière 5km
- Massif montagneux 25km
- Port de plaisance 3km
- Via ferrata 4km

- **Commodités :**

- Centre ville 3km
- Arrêt/station de bus <50m
- Tramways 4km
- Location de voiture 3km
- Boulangerie 2km
- Traiteur 2km
- Petits commerces 2km
- Super marché 2km
- Boutiques de luxe et marques 4km
- Salon de coiffure 2km
- Cyber café 4km
- Poste 2km
- Banque 2km
- Pharmacie 2km
- Médecin 2km
- Hôpital 2km
- Dispensaire 2km



séjour



vue depuis l'appartement



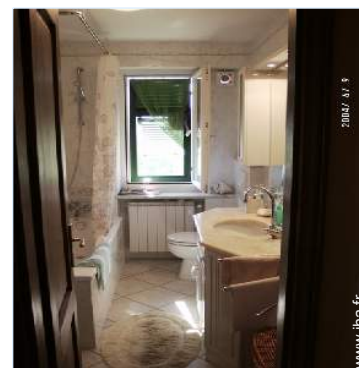
coin repas

### Intérieur

- **Capacité d'accueil :**  
4 personne(s)
- **Superficie habitable :**  
70m<sup>2</sup>
- **Agencement intérieur :**  
2 chambre(s), 1 salle(s) de bain, WC, séjour, cuisine américaine, coin repas
- **Couchage - lit(s) :**  
1 lit(s) queen-size(s), 2 lit(s) simple(s), 1 possibilité couchage(s) supplémentaire(s)
- **Confort :**  
T.V., lecteur DVD, collection de films, prise antenne t.v., téléphone, câble/satellite, accès internet haut débit, wifi (accès internet sans fil), penderie, radio-réveil, sèche-cheveux, moustiquaire aux fenêtres, ventilateur d'appoint, ventilateur mural, chauffage central, double-vitrage
- **Équipement ménager :**  
Vaisselle/couverts, ustensiles et batterie de cuisine, cafetière, grille-pain, cuisinière à gaz, four, micro-ondes, hotte aspirante, réfrigérateur, congélateur, lave-linge, sèche-linge, aspirateur, fer à repasser, planche à repasser

### Extérieur

- **Superficie du terrain :**  
< 100m<sup>2</sup>
- **Installation extérieure :**  
Terrasse couverte
- **Cadre extérieur :**  
Cour privée, jardin paysagé, bois, oliveraie, verger, potager



salle(s) de bain

### Services

- **Linge :**  
Draps, Linge de toilette, Linge de maison, Draps de plage, Couverture(s), Couette(s), Oreiller(s)
- **Maison :**  
Nettoyage de départ, Parking

### Informations pratiques

- **Informations pratiques**  
Pas d'enfant de moins de 7 ans  
Présence sur place : animaux domestiques, animaux de ferme  
Location non fumeur, couverture téléphonie mobile, transport personnel souhaitable  
Eau : chaude/froide  
Tension électrique : 220-240V / 50Hz



chambre principale

Album photos - 1



vue depuis l'appartement



séjour



cuisine américaine



coin repas



chambre principale

Album photos - 2



salle(s) de bain



chambre



panorama



parc et jardin



parc et jardin



centre ville



centre ville

Album photos - 3



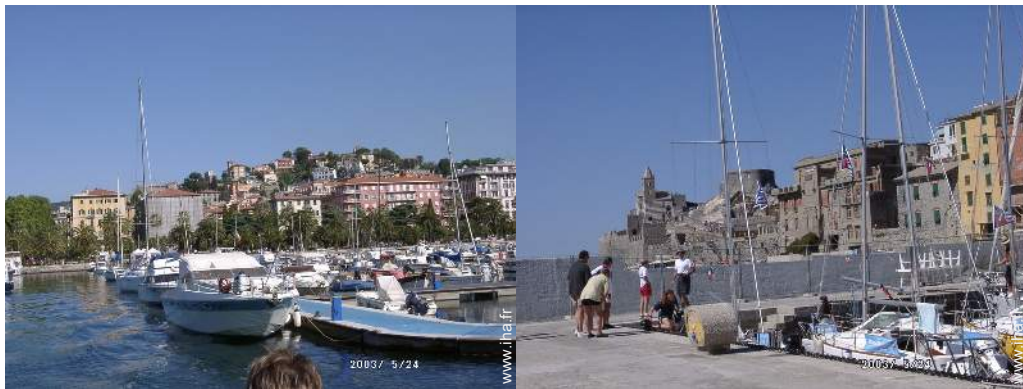
Villes à proximité

Villes à proximité



Villes à proximité

Villes à proximité



mer/océan

site historique



Villes à proximité

plage de sable

### Localisation & Accès



Coordonnées GPS en degrés, minutes, secondes: Latitude 44°8'12.12"N - Longitude 9°50'15.6"E ([Hébergement](#))

#### Adresse

→ Via dei Pilastrini 115  
Isola di Montalbano  
19126 La Spezia

#### • Aéroport Pisa Galileo Galilei

→ Pise, Province de Pise, Toscane, Italie  
→ Distance : 80km  
→ Temps : 45'

#### • Gare ferroviaire La Spezia Centrale

→ La Spezia, Province de La Spezia, Ligurie, Italie  
→ Distance : 4km  
→ Temps : 15'

#### • Autoroute (sortie) Autostrada A12

→ La Spezia, Province de La Spezia, Ligurie, Italie  
→ Distance : 5km  
→ Temps : 15'

- La Spezia : Distance : 4km
- Portovenere : Distance : 12km
- Lerici : Distance : 7,5km

### Contact

Nom	M. GRASSI Sergio
Adresse	5417 Lightning View Road
Ville	COLUMBIA, MD 21045
Pays	États Unis
Tél. Fixe	+1 (410) 8840528 (États Unis) De 04:00 PM à 08:00 PM (EST/GMT -05:00)

Langues parlées



Calendrier des disponibilités - à partir de : mai 2012

Mai	Ma	Me	J	V	S	D	L	Ma	Me	J	V	S	D	L	Ma	Me	J	V	S	D	L	Ma	Me	J							
2012	1	2	3	4	5	6	7	8	9	10	11	12	13	14	15	16	17	18	19	20	21	22	23	24	25	26	27	28	29	30	31

Juin	V	S	D	L	Ma	Me	J	V	S	D	L	Ma	Me	J	V	S	D	L	Ma	Me	J	V	S							
2012	1	2	3	4	5	6	7	8	9	10	11	12	13	14	15	16	17	18	19	20	21	22	23	24	25	26	27	28	29	30
	-	-	-	-	-	-	-	-	-	-	-	-	-	-	-	-	-	-	-	-	-	-	-	-	-	-	-	-	-	

Juil	D	L	Ma	Me	J	V	S	D	L	Ma	Me	J	V	S	D	L	Ma	Me	J	V	S	D	L	Ma							
2012	1	2	3	4	5	6	7	8	9	10	11	12	13	14	15	16	17	18	19	20	21	22	23	24	25	26	27	28	29	30	31
	-	-	-	-	-	-	-	-	-	-	-	-	-	-	-	-	-	-	-	-	-	-	-	-	-	-	-	-	-		

■ Moyenne Saison     
 ■ Période promotionnelle     
 ■ Haute Saison     
 ■ Réservé

[Mois : Suivant >>](#)

Tarifs de location - Appartement - 4 Personne(s)

Tarifs	Nuit	Week-end	Semaine	2 semaines	Mois
<span style="color: #add8e6;">■</span> Moyenne Saison	90€ (Samedi) > 5	-	450€ (Samedi)	800€ (Samedi)	-
<span style="color: #ff0000;">■</span> Haute Saison	100€ (Samedi) > 5	-	550€ (Samedi)	900€ (Samedi)	-
<span style="color: #ffff00;">■</span> Période promotionnelle	-	-	400€ (Samedi)	750€ (Samedi)	-

(Jour d'arrivée) > Minimum Nuit

[Réserver](#)



cuisine américaine



coin repas



chambre principale



vue depuis l'appartement



séjour

### Conditions de réservations

#### ● Réservation

- Versement à la réservation : 50% du montant de la location
- Versement du solde : 10 jours avant le séjour
- Caution demandée : 100€

#### ● Location

- Charges en sus
- Forfait ménage départ inclus
- Prévoir supplément pour : - lit(s) supplémentaire(s)

► [Réserver](#)

► [Contacter le propriétaire](#)

### Contact

Nom M. GRASSI Sergio  
Adresse 5417  
Lightning View Road  
Ville COLUMBIA, MD 21045  
Pays États Unis  
Tél. Fixe +1 (410) 8840528 (États Unis) De 04:00 PM à 08:00 PM (EST/GMT -05:00)

Langues parlées



### Modes de paiement acceptés

- Mandat postal international
- Virement bancaire
- Chèque bancaire
- PayPal
- Espèces

Contactez directement les propriétaires

[www.ihf.fr](http://www.ihf.fr)  
N° annonce  
14785  
>> [Réserver](#) <<

N° annonce 14785

[www.ihf.fr](http://www.ihf.fr)



Internet  
Holiday  
Ads



Internet  
Holiday  
Ads

