

# Location de vacances Serra da Arrábida Appartement



**Appartement** au 5ème étage, entrée commune, dans un(e) Immeuble moderne de 7 étages

Cadre : paisible, les pieds dans l'eau

Capacité : 4 personne(s)

Chambre(s) : 2

Pièce(s) : 3

Sesimbra - District de Setúbal - Lisbonne et Vallée du Tage  
Portugal

N° annonce 23081

[www.ihha.fr](http://www.ihha.fr)



Internet  
Holiday  
Ads



Internet  
Holiday  
Ads



### Location de vacances



Appartement au 5ème étage, entrée commune, dans un(e) Immeuble moderne de 7 étages

- **Idéal pour famille, couple**
- **Vue :** panoramique, mer/océan, piscine, port, coucher de soleil exceptionnel, nocturne scintillante
- **Cadre :** paisible, les pieds dans l'eau
- **Exposition :** Sud-ouest

### Les plus

- **Piscine :**  
Piscine dans la résidence, rectangulaire, plongeur, système éclairage, accès par escalier, accès par échelle, douche extérieure (ouverte du '01 mars' au '01 novembre')
- **Parking :**  
Parking couvert : 1 individuel(s) fermé(s)  
Parking non couvert : 10 sur le terrain

**Privilèges :**  
Accès direct plage



salle à manger

### Environnement & localisation



Mer Golf Equitation Pêche



Culture

#### Loisirs

- **Loisirs à moins de 20 km / 12 miles :**

Baignade, Pédalo, plongée avec tuba, plongée sous-marine, bouée tractée, ski nautique, jet ski, surf, canoë-kayak, golf, centre équitation, excursion en bateau, balade à cheval, pêche, pêche au gros, pêche à la ligne, pêche sous-marine

- **Encadrement :**

Ecole de plongée, école d'équitation

- **Attraits et détente :**

Bar/pub, discothèque, restaurant, cinéma, karaoké, réserve naturelle, centre d'exposition, site historique, antiquité & brocante, boutique d'artisanat

#### Environnement

- **Site :**

- Mer/océan <50m
- Plage de sable <50m
- Parcours de golf 18 trous 5km
- Spot de windsurf 100m
- Spot de surf 50m
- Falaise 500m
- Port de plaisance <50m

- **Commodités :**

- Location de voiture
- Location de bateau 100m
- Location de matériel de plongée <50m
- Location linge blanchisserie 100m
- Boulangerie 100m
- Traiteur <50m
- Petits commerces 100m
- Super marché 200m
- Salon de coiffure 200m
- Poste 200m
- Banque 200m
- Distributeur automatique de billets 200m
- Pharmacie 200m
- Médecin 200m
- Infirmière 200m
- Hôpital 25km
- Dispensaire 200m



lit tiroir 1 pers



chambre principale



### Intérieur

- **Capacité d'accueil :**  
4 personne(s) - 4 adultes
- **Superficie habitable :**  
100m<sup>2</sup>
- **Agencement intérieur :**  
3 pièce(s), 2 chambre(s), 1 salle(s) de bain, cuisine indépendante, salle à manger, véranda
- **Couchage - lit(s) :**  
1 lit(s) double(s), 2 lits jumeaux simple, 2 lit tiroir 1 pers
- **Confort :**  
Ascenseur, T.V., magnétoscope, prise antenne t.v., armoire, placard, penderie, sèche-cheveux, chauffage électrique, rideaux, stores, double-vitrage, volets roulants, interphone, portail télécommandé
- **Equipement ménager :**  
Vaisselle/couverts, ustensiles et batterie de cuisine, cafetière, machine à café électrique, machine à café espresso, bouilloire électrique, grille-pain, presse-agrumes, grille-viande, cuisinière à gaz, plaques de cuisson, micro-ondes, hotte aspirante, réfrigérateur, congélateur, lave-vaisselle, lave-linge, fer à repasser, planche à repasser

### Extérieur

- **Installation extérieure :**  
Terrasse
- **Cadre extérieur :**  
Cour privée, jardin
- **Equipements extérieurs :**  
Table(s) de jardin, chaise(s) de jardin, parasol, 12 chaise(s) longue(s), 1 hamac(s), douche extérieure



salle(s) de bain

### Services

- **Linge :**  
Draps (1 fois/semaine), Linge de toilette (1 fois/semaine), Couverture(s), Couette(s), Oreiller(s)
- **Maison :**  
Entretien ménager (1 fois/semaine), Nettoyage de départ, Entretien jardin/piscine, Parking

### Informations pratiques

- **Informations pratiques**  
Enfants bienvenus  
Couverture téléphonie mobile  
Eau : chaude/froide  
Tension électrique : 220-240V / 50Hz
- **Accueil de personne handicapée**  
Accès fauteuil roulant  
Aménagements pour handicap : moteur



cuisine indépendante

Album photos - 1



chambre principale



lit tiroir 1 pers



salle à manger



cuisine indépendante

Album photos - 2



salle(s) de bain



vue sur mer



vue sur piscine



vue mer



Album photos - 3



### Localisation & Accès



Coordonnées GPS en degrés, minutes, secondes: Latitude 38°26'37"N - Longitude 9°6'35"O ([Hébergement](#))

#### Adresse

→ Av dos Naufragos Lote 1 5° D  
2970 Sesimbra

- Setúbal : Distance : 15km
- Lisbonne : Distance : 45km
- Évora : Distance : 100km

### Contact

Nom	M. PEREIRA Abílio
Adresse	Av Herois da Liberdade N°11 3° Esq
Ville	2745-790 MASSAMÁ
Pays	Portugal
Tél. Fixe	+351 210154220 (Portugal)
Tél. Mobile	+351 964024550 (Portugal)
Langues parlées	 

Location de vacances  
Serra da Arrábida - Portugal  
**Appartement**

8  
[Réserver](#)

Calendrier des disponibilités - à partir de : mai 2012

Mai	Ma	Me	J	V	S	D	L	Ma	Me	J	V	S	D	L	Ma	Me	J	V	S	D	L	Ma	Me	J	V	S	D	L	Ma	Me	J
2012	1	2	3	4	5	6	7	8	9	10	11	12	13	14	15	16	17	18	19	20	21	22	23	24	25	26	27	28	29	30	31

Juin	V	S	D	L	Ma	Me	J	V	S	D	L	Ma	Me	J	V	S	D	L	Ma	Me	J	V	S							
2012	1	2	3	4	5	6	7	8	9	10	11	12	13	14	15	16	17	18	19	20	21	22	23	24	25	26	27	28	29	30

Juil	D	L	Ma	Me	J	V	S	D	L	Ma	Me	J	V	S	D	L	Ma	Me	J	V	S	D	L	Ma							
2012	1	2	3	4	5	6	7	8	9	10	11	12	13	14	15	16	17	18	19	20	21	22	23	24	25	26	27	28	29	30	31

Période promotionnelle      Moyenne Saison      Haute Saison

[Mois : Suivant >>](#)

Tarifs de location - Appartement - 4 Personne(s)

Tarifs	Nuit	Week-end	Semaine	2 semaines	Mois
Basse Saison	-	-	500€ (Samedi)	1000€ (Samedi)	-
Moyenne Saison	-	-	700€ (Samedi)	1400€ (Samedi)	-
Haute Saison	-	-	850€ (Samedi)	1700€ (Samedi)	-
Spécial fêtes	-	-	700€ (Samedi)	1400€ (Samedi)	-
Période promotionnelle	-	-	600€ (Samedi)	1200€ (Samedi)	-

(Jour d'arrivée)

[Réserver](#)

N° annonce 23081

www.iha.fr



Internet  
Holiday  
Ads

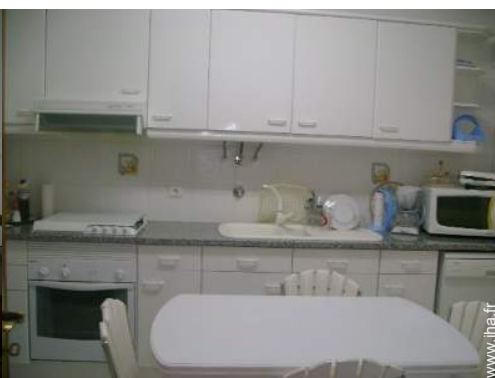


Internet  
Holiday  
Ads





salle à manger



cuisine indépendante



chambre principale



lit tiroir 1 pers

### Conditions de réservations

#### • Réservation

- Versement à la réservation : 20% du montant de la location
- Versement du solde : à la remise des clefs

#### • Location

- Charges comprises
- Taxe de séjours incluse
- Forfait ménage départ inclus
- Prévoir supplément pour :
  - lit(s) supplémentaire(s)

► Réserver

► Contacter le propriétaire

Contactez directement les propriétaires

[www.ihaf.fr](http://www.ihaf.fr)  
N° annonce  
23081  
>> Réserver <<

### Contact

Nom	M. PEREIRA Abílio
Adresse	Av Herois da Liberdade N° 11 3° Esq
Ville	2745-790 MASSAMÁ
Pays	Portugal
Tél. Fixe	+351 210154220 (Portugal)
Tél. Mobile	+351 964024550 (Portugal)

Langues parlées



### Modes de paiement acceptés

- Virement bancaire • Espèces

N° annonce 23081

[www.ihaf.fr](http://www.ihaf.fr)



Internet  
Holiday  
Ads



Internet  
Holiday  
Ads

