

Location de vacances Estuaire du Tage Villa



Villa, individuel(le), de 1 étage, entrée individuelle, dans un(e) Propriété privée

Cadre : calme, champêtre

Capacité : 8 personne(s)

Chambre(s) : 3

Pièce(s) : 5

Costa de Caparica - District de Setúbal - Lisbonne et Vallée du Tage
Portugal

N° annonce 48699

www.ihh.com



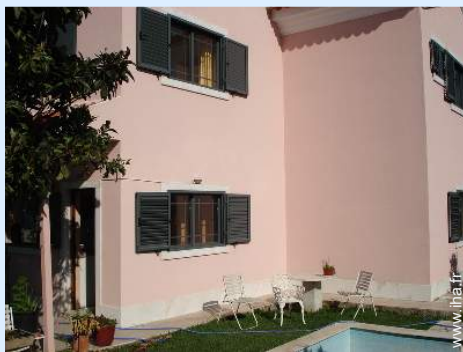
Internet
Holiday
Ads



Internet
Holiday
Ads



Location de vacances



Villa, individuel(le), de 1 étage, entrée individuelle, dans un(e) Propriété privée

- Vue : sans vis à vis, campagne, piscine, jardin/parc, cour, rue/avenue
- Cadre : calme, champêtre
- Exposition : Sud-ouest

Les plus

- **Piscine :**

Piscine dans la résidence, rectangulaire (longueur 8m, largeur 4m), accès par échelle (ouverte du '01 juin' au '01 octobre')

- **Parking :**

Parking couvert : 2 abri voiture
Parking non couvert



salon télévision

Environnement & localisation



Mer

Environnement

- **Site :**

- Plage de sable 1,5km
- Plage de naturisme 2km
- Falaise 500m
- Forêt 500m

- **Commodités :**

- Centre village 800m
- Liaison bus plage 300m
- Traiteur 300m
- Petits commerces 300m
- Banque 800m
- Distributeur automatique de billets 800m
- Pharmacie 800m
- Hôpital 10km



salle à manger



cuisine



lit(s) double(s)

Intérieur

- **Capacité d'accueil :**
8 personne(s)
- **Superficie habitable :**
200m²
- **Agencement intérieur :**
5 pièce(s), 3 chambre(s), 3 salle(s) de bain, cuisine indépendante, salle à manger, salon télévision
- **Couchage - lit(s) :**
2 lit(s) double(s), 2 lit(s) simple(s), 1 possibilité couchage(s) supplémentaire(s)
- **Confort :**
T.V., penderie, douche massante, chauffage électrique, double-vitrage, volets roulants
- **Equipement ménager :**
Vaisselle/couverts, ustensiles et batterie de cuisine, cuisinière à gaz, four, micro-ondes, réfrigérateur, congélateur, lave-vaisselle, lave-linge

Extérieur

- **Superficie du terrain :**
< 100m²
- **Installation extérieure :**
Balcon
- **Cadre extérieur :**
Cour privée, jardin



vue depuis le balcon

Services

- **Linge :**
Draps, Linge de toilette, Couverture(s), Couette(s), Oreiller(s)
- **Maison :**
Nettoyage de départ

Informations pratiques

- **Informations pratiques**
Enfants bienvenus
Animaux acceptés
Présence sur place : animaux de ferme
Couverture téléphonie mobile, transport personnel souhaitable
Eau : chaude/froide
Tension électrique : 220-240V / 50Hz
- **Accueil de personne handicapée**
Accès fauteuil roulant



lit(s) double(s)

N° annonce 48699

www.iha.fr



>> LOCATIONS DE VACANCES

Internet
Holiday
Ads



Internet
Holiday
Ads



DE PARTICULIER A PARTICULIER

Album photos - 1



cuisine



salle à manger

salon télévision



lit(s) double(s)

Album photos - 2



lit(s) double(s)

vue depuis le balcon



salle(s) de bain

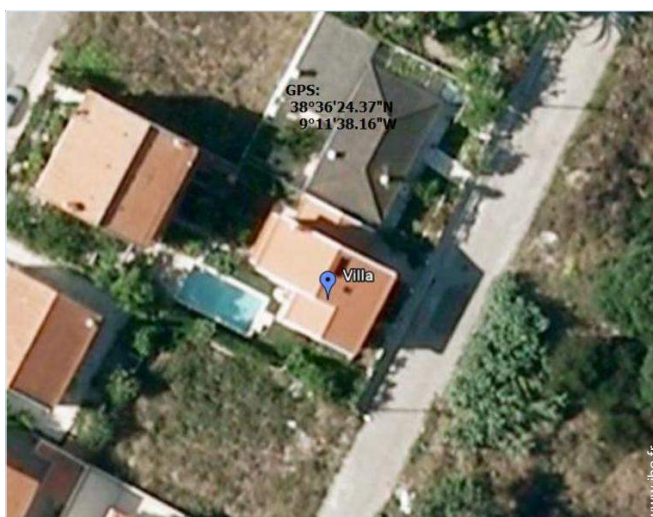
salle(s) de bain



Parking

Villa

Plan d'accès



Localisation & Accès



Coordonnées GPS en degrés, minutes, secondes: Latitude 38°36'24.37"N - Longitude 9°11'38.16"O ([Hébergement](#))

Adresse

→ Rua Gonçalo
Velho Cabral
2825 Costa de Caparica

• Aéroport Lisbon Portela

→ Lisbonne, District de Lisbonne, Lisbonne et Vallée du Tage, Portugal
→ Distance : 34km
→ Temps : 30'

• Gare ferroviaire Lisboa Santa Apolónia

→ Lisbonne, District de Lisbonne, Lisbonne et Vallée du Tage, Portugal
→ Distance : 34km
→ Temps : 30'

• Autoroute (sortie) A2

→ Almada, District de Setúbal, Lisbonne et Vallée du Tage, Portugal
→ Distance : 12km
→ Temps : 15'

- Almada : Distance : 15km
- Lisbonne : Distance : 30km
- Setúbal : Distance : 30km

Contact

Nom	Mme ANDRADE Isabel
Adresse	Lisboa
Ville	1600-251 LISBOA
Pays	Portugal
Tél. Mobile	+351 963013949 (Portugal)

Langues parlées



Calendrier des disponibilités - à partir de : mai 2012

Mai	Ma	Me	J	V	S	D	L	Ma	Me	J	V	S	D	L	Ma	Me	J	V	S	D	L	Ma	Me	J	
2012	1	2	3	4	5	6	7	8	9	10	11	12	13	14	15	16	17	18	19	20	21	22	23	24	25
																									-

Juin	V	S	D	L	Ma	Me	J	V	S	D	L	Ma	Me	J	V	S	D	L	Ma	Me	J	V	S		
2012	1	2	3	4	5	6	7	8	9	10	11	12	13	14	15	16	17	18	19	20	21	22	23	24	25
	-	-	-	-	-	-	-	-	-	-	-	-	-	-	-	-	-	-	-	-	-	-	-	-	-

Juil	D	L	Ma	Me	J	V	S	D	L	Ma	Me	J	V	S	D	L	Ma	Me	J	V	S	D	L	Ma	
2012	1	2	3	4	5	6	7	8	9	10	11	12	13	14	15	16	17	18	19	20	21	22	23	24	25
	-	-	-	-	-	-	-	-	-	-	-	-	-	-	-	-	-	-	-	-	-	-	-	-	-

■ Moyenne Saison
 ■ Haute Saison
 ■ Réservé

[Mois : Suivant >>](#)

Tarifs de location - Villa - 8 Personne(s)

Tarifs	Nuit	Week-end	Semaine	2 semaines	Mois
■ Moyenne Saison	-	-	550€ (Samedi)	-	-
■ Haute Saison	-	-	600€ (Samedi)	-	-

(Jour d'arrivée)

[Réserver](#)



salon télévision



lit(s) double(s)



lit(s) double(s)



cuisine



salle à manger

Conditions de réservations

• Réservation

- Versement à la réservation : 50% du montant de la location
- Versement du solde : à la remise des clefs
- Caution demandée

• Location

- Charges comprises
- Taxe de séjours incluse
- Forfait ménage départ inclus

▶ Réserver

▶ Contacter le propriétaire

Contact

Nom Mme ANDRADE Isabel
Adresse Lisboa
Ville 1600-251 LISBOA
Pays Portugal
Tél. Mobile +351 963013949 (Portugal)

Langues parlées



Modes de paiement acceptés

- Virement bancaire • PayPal • Espèces

Contactez directement les propriétaires

www.ihaf.fr
N° annonce
48699
>> Réserver <<

N° annonce 48699

www.ihaf.fr



Internet
Holiday
Ads



Internet
Holiday
Ads

