

# Location de vacances de Charme Côte de Lisbonne "Rua do Sequeira"



**Appartement de Charme** au 4ème étage, entrée commune, dans un(e) Immeuble ancien de 4 étages

Cadre : culturel, pittoresque

Capacité : **6 personne(s)**

Chambre(s) : **2**

Pièce(s) : **2**

Lisbonne - District de Lisbonne - Lisbonne et Vallée du Tage  
Portugal

N° annonce 58658

[www.ihha.fr](http://www.ihha.fr)



Internet  
Holiday  
Ads



Internet  
Holiday  
Ads



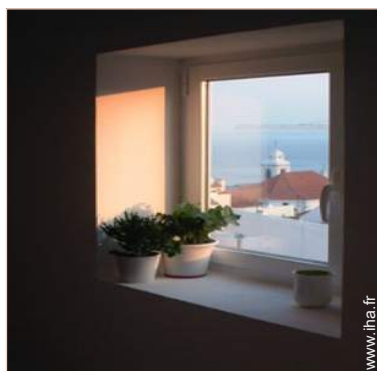
DE PARTICULIER A PARTICULIER

## Location de vacances de Charme



Appartement de Charme au 4ème étage, entrée commune, dans un(e) Immeuble ancien de 4 étages

- **Idéal pour famille, couple avec bébé**
- **Vue** : panoramique, sans vis à vis, rivière, ville, sur les toits, coucher de soleil exceptionnel
- **Cadre** : culturel, pittoresque
- **Exposition** : Sud



séjour

## Environnement & localisation



Ville



Culture

### Loisirs

#### • Loisirs à moins de 20 km / 12 miles :

Pédalo, plongée avec tuba, plongée sous-marine, plongée en scaphandre, bouée tractée, ski nautique, jet ski, surf, planche à voile, voile, kite surf, golf, tennis, chemin de promenade, sentier côtier/forestier, escalade, varappe, parachute ascensionnel, parapente, excursion en bateau, balade en calèche, skate board (rampe), pêche, pêche au gros, pêche à la ligne, pêche sous-marine

#### • Attraites et détente :

Bar/pub, discothèque, restaurant, cinéma, parc et jardin, parc de loisirs, zoo/parc animalier, parc marin, réserve naturelle, centre d'exposition, galerie d'art, site historique, musée, théâtre, théâtre d'été, opéra, festival, antiquité & brocante, boutique d'artisanat, cave et dégustation de vin, casino

### Environnement

#### • Site :

- Mer/océan 2km
- Plage de sable 10km
- Plage de rocher 10km
- Plage de naturisme 10km
- Piscine publique 2km
- Court de tennis public 5km
- Spot de windsurf 10km
- Spot de surf 7,5km
- Rivière 500m
- Forêt 10km
- Port de plaisance 2km

#### • Commodités :

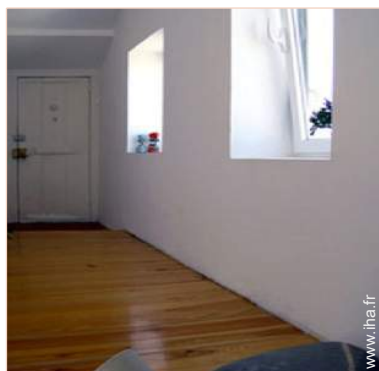
- Centre village 500m
- Centre ville 500m
- Arrêt/station de bus 50m
- Boulangerie 50m
- Traiteur 50m
- Petits commerces 50m
- Super marché 50m
- Boutiques de luxe et marques 1km
- Salon de coiffure 100m
- Poste 200m
- Banque 50m
- Distributeur automatique de billets 50m
- Pharmacie 50m



séjour



vue depuis l'appartement



séjour

### Extérieur

- Superficie du terrain :  
< 100m<sup>2</sup>



séjour

### Intérieur

- Capacité d'accueil :  
6 personne(s) - 5 adultes, 1 enfant(s)
- Agencement intérieur :  
2 pièce(s), 2 chambre(s), 1 salle(s) de bain, séjour, cuisine indépendante
- Couchage - lit(s) :  
2 lit(s) double(s), 2 canapé-lit(s) 1pers, 1 lit (s) bébé
- Confort :  
T.V., chaine hifi, lecteur DVD, accès internet, penderie, sèche-cheveux, chauffage électrique, fenêtre de toit, stores, double-vitrage
- Equipement ménager :  
Vaisselle/couverts, ustensiles et batterie de cuisine, cafetière, bouilloire électrique, grille-pain, presse-agrumes, cuisinière à gaz, micro-ondes, hotte aspirante, réfrigérateur, congélateur, lave-vaisselle, lave-linge, aspirateur, fer à repasser, planche à repasser

### Services

- Linge :  
Draps, Linge de toilette, Linge de maison, Couverture(s), Couette(s), Oreiller(s)
- Maison :  
Entretien ménager possible en sus (2 fois/semaine +6€)

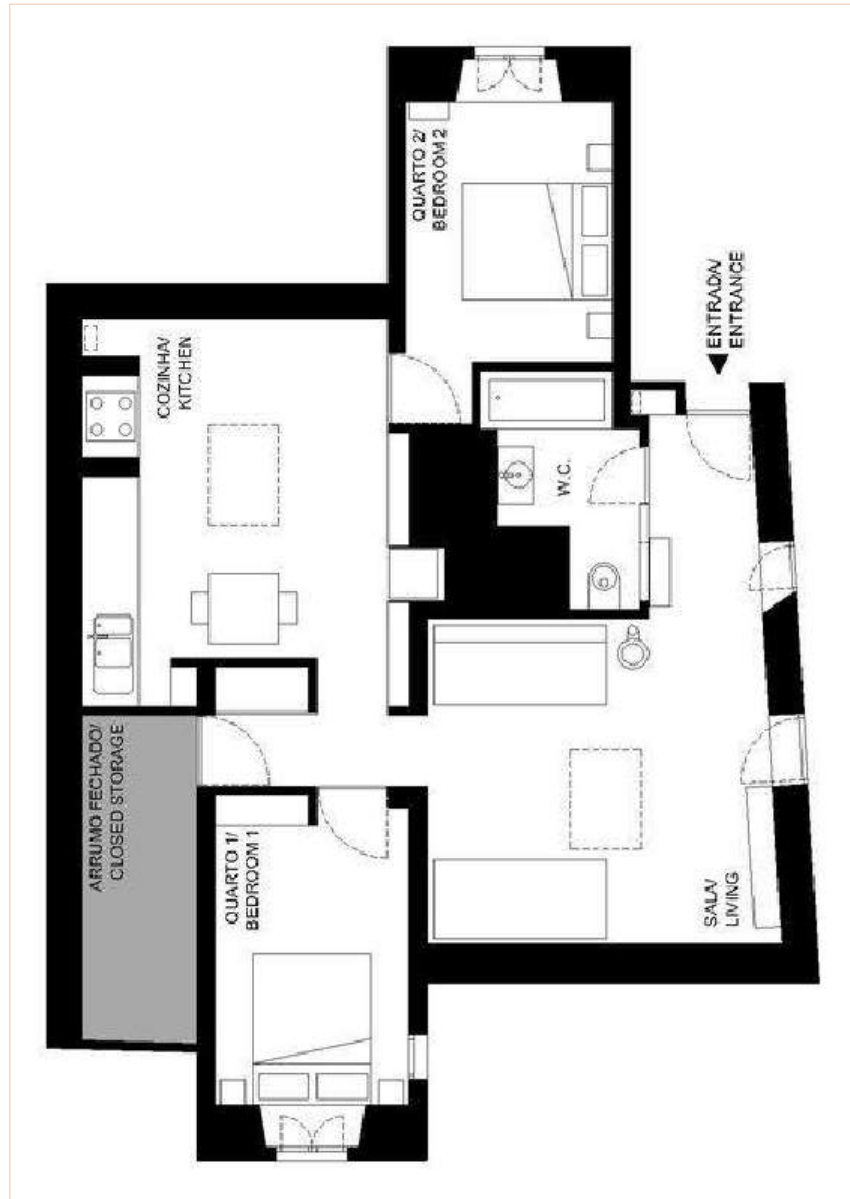
### Informations pratiques

- Informations pratiques  
Enfants bienvenus  
Animaux acceptés



séjour

Plan d'agencement



[www.ihf.fr](http://www.ihf.fr)

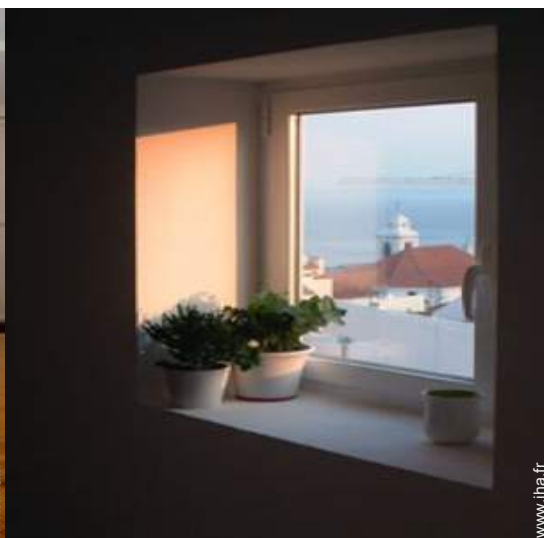
Album photos - 1



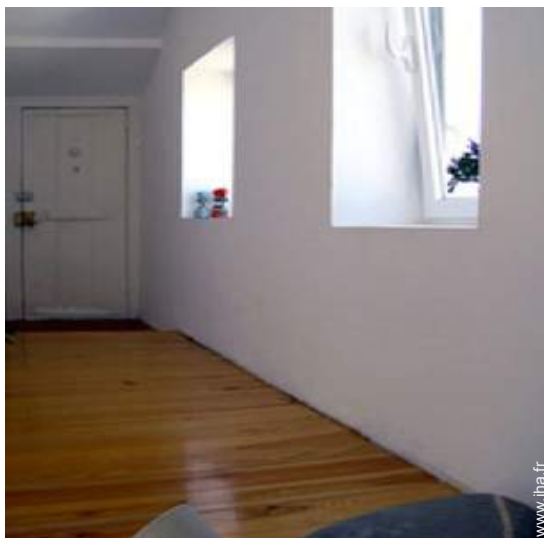
vue depuis l'appartement



séjour



séjour



séjour



séjour

Album photos - 2



séjour

séjour



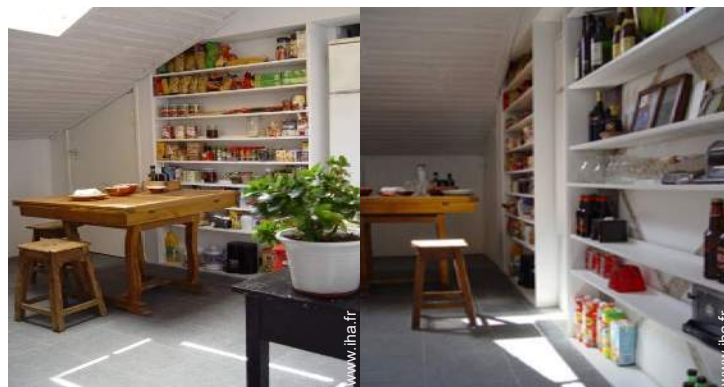
séjour

cuisine



cuisine

cuisine



cuisine

cuisine

Album photos - 3



cuisine

chambre



vue depuis la chambre

vue depuis la chambre



chambre d'ami

chambre d'ami



vue depuis la chambre

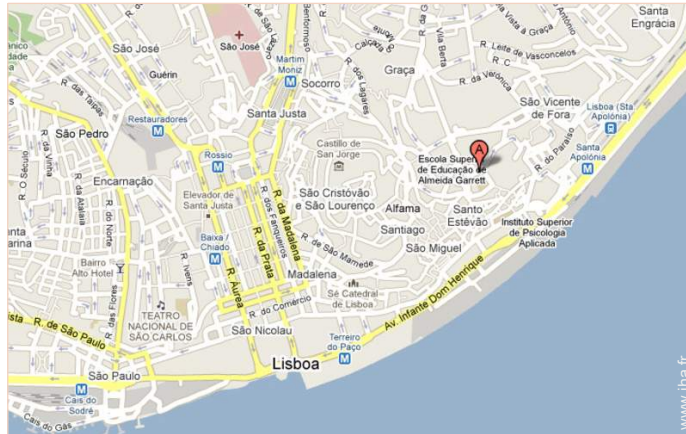
salle(s) de bain

Location de vacances de Charme  
Côte de Lisbonne - Portugal  
"Rua do Sequeira"

8

[Réserver](#)

Plan d'accès



Localisation & Accès



Coordonnées GPS en degrés, minutes, secondes: Latitude 38°43'32.052"N - Longitude 9°9'1.512"O (Ville)

Adresse

→ Palácio dos Mendias  
Rua das Parreiras  
1000 Lisbonne

• Lisbonne : Distance : 20m

Contact

Nom	M. ROGADO Pedro & Mme MARTINS Laura Rogrent
Adresse	Rua 1.º de Dezembro, 31, 3.º
Ville	1200 LISBON
Pays	Portugal
Tél. Mobile	+351 913478689 (Portugal)
Tél. Mobile2	+351 964562962 (Portugal)
Langues parlées	

N° annonce 58658

[www.ihh.com](http://www.ihh.com)



Internet  
Holiday  
Ads



Internet  
Holiday  
Ads



Location de vacances de Charme  
 District de Lisbonne - Lisbonne et Vallée du Tage  
 "Rua do Sequeira"

9

[Réserver](#)

Calendrier des disponibilités - à partir de : mai 2012




Mai	Ma	Me	J	V	S	D	L	Ma	Me	J	V	S	D	L	Ma	Me	J	V	S	D	L	Ma	Me	J	V	S	D	L	Ma	Me	J
2012	1	2	3	4	5	6	7	8	9	10	11	12	13	14	15	16	17	18	19	20	21	22	23	24	25	26	27	28	29	30	31

Juin	V	S	D	L	Ma	Me	J	V	S	D	L	Ma	Me	J	V	S	D	L	Ma	Me	J	V	S							
2012	1	2	3	4	5	6	7	8	9	10	11	12	13	14	15	16	17	18	19	20	21	22	23	24	25	26	27	28	29	30
	-	-	-	-	-	-	-	-	-	-	-	-	-	-	-	-	-	-	-	-	-	-	-	-	-	-	-	-	-	

Juil	D	L	Ma	Me	J	V	S	D	L	Ma	Me	J	V	S	D	L	Ma	Me	J	V	S	D	L	Ma							
2012	1	2	3	4	5	6	7	8	9	10	11	12	13	14	15	16	17	18	19	20	21	22	23	24	25	26	27	28	29	30	31
	-	-	-	-	-	-	-	-	-	-	-	-	-	-	-	-	-	-	-	-	-	-	-	-	-	-	-	-	-		

[Mois : Suivant >>](#)

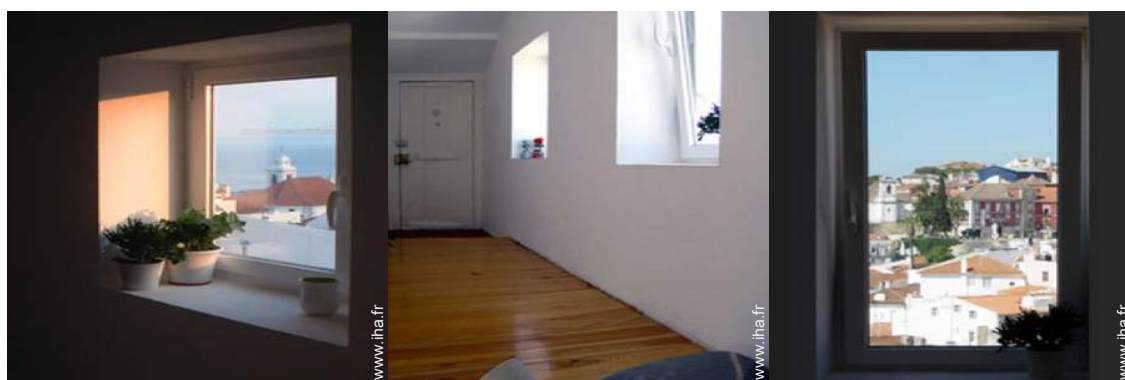
Tarifs de location - Appartement de Charme - 6 Personne(s)

Tarifs	Nuit	Week-end	Semaine	2 semaines	Mois
 Basse Saison	77€ > 4	-	447€	-	1155€
 Haute Saison	87€ > 4	-	499€	-	1383€
 Période promotionnelle	-	-	-	-	990€

> Minimum Nuit

[Réserver](#)





séjour

séjour

séjour



vue depuis l'appartement

séjour

### Conditions de réservations

#### • Réservation

→ Versement à la réservation :  
30% du montant de la location

#### • Location

- Charges comprises
- Taxe de séjours incluse
- Forfait ménage départ inclus
- Prévoir supplément pour :
  - bébé
  - lit(s) supplémentaire(s)

► Réserver

► Contacter le propriétaire

### Modes de paiement acceptés

• Virement bancaire • PayPal • Espèces

Contactez directement les propriétaires

[www.ihfr.fr](http://www.ihfr.fr)  
N° annonce  
58658  
>> Réserver <<

### Contact

Nom	M. ROGADO Pedro & Mme MARTINS Laura Rogrent
Adresse	Rua 1.º de Dezembro, 31, 3.º
Ville	1200 LISBON
Pays	Portugal
Tél. Mobile	+351 913478689 (Portugal)
Tél. Mobile2	+351 964562962 (Portugal)

Langues parlées

