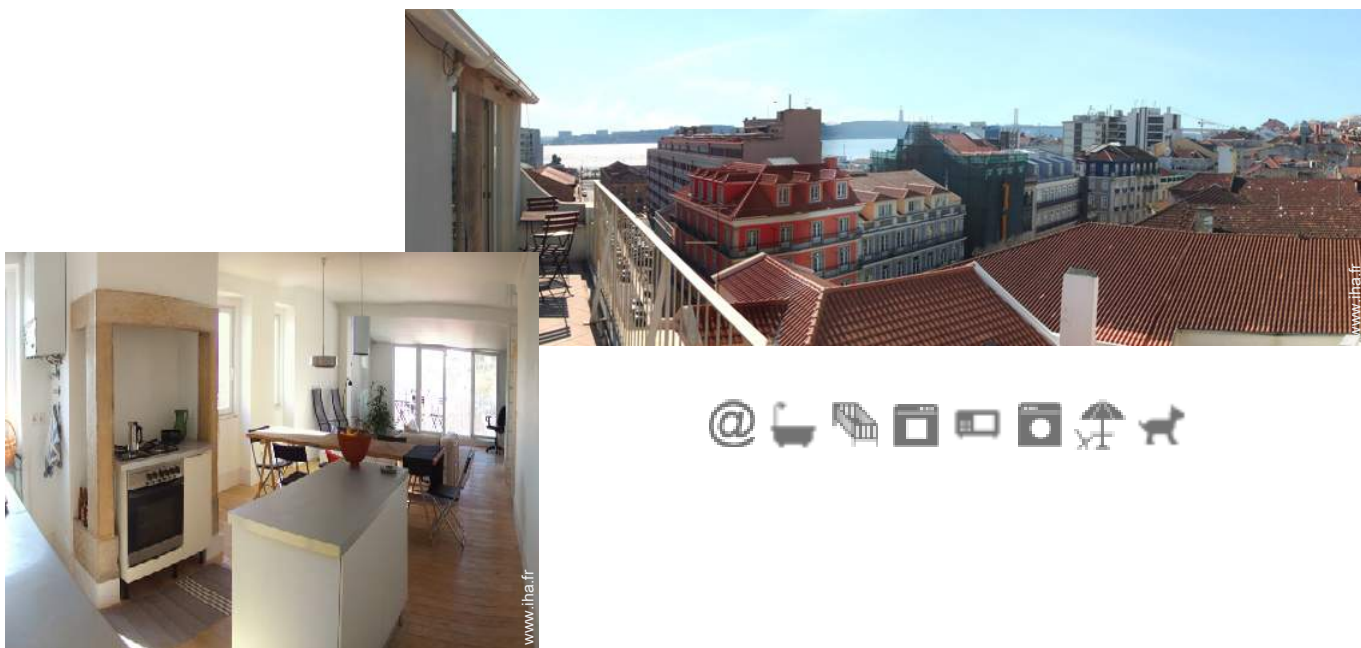


# Location de vacances Côte de Lisbonne "Beco da Boavista"



**Appartement** au 5ème étage, entrée commune, dans un(e) Immeuble de 5 étages

Cadre : historique, urbain

Capacité : 6 personne(s)

Chambre(s) : 2

Pièce(s) : 3

Lisbonne - District de Lisbonne - Lisbonne et Vallée du Tage  
Portugal

N° annonce 52785

[www.ihaf.fr](http://www.ihaf.fr)



>> LOCATIONS DE VACANCES

Internet  
Holiday  
Ads



Internet  
Holiday  
Ads



DE PARTICULIER A PARTICULIER

## Location de vacances



Appartement au 5ème étage, entrée commune, dans un(e) Immeuble de 5 étages

- **Idéal pour tout public, groupe**
- **Vue** : panoramique, dégagée, sans vis à vis, rivière, ville, coucher de soleil exceptionnel
- **Cadre** : historique, urbain
- **Exposition** : Sud

## Environnement & localisation



Ville



Culture

### Loisirs

#### • Attraites et détente :

Bar/pub, discothèque, restaurant, cinéma, parc et jardin, centre d'exposition, galerie d'art, site historique, musée, opéra

### Environnement

#### • Site :

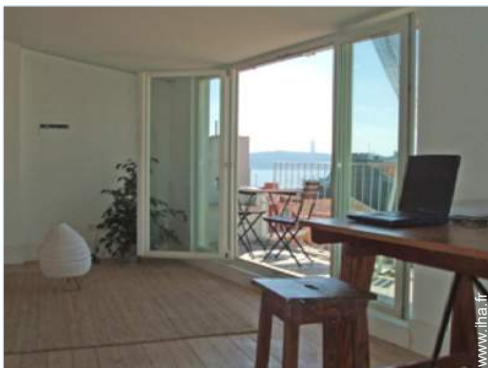
- Mer/océan 10km
- Plage de sable 10km
- Plage de naturisme 15km
- Spot de windsurf 10km
- Spot de surf 10km
- Rivière 100m

#### • Commodités :

- Centre ville <50m
- Arrêt/station de bus <50m
- Station de métro 50m
- Tramways 50m
- Liaison bus plage
- Location de moto/scooter 200m
- Boulangerie <50m
- Petits commerces <50m
- Super marché 50m
- Salon de coiffure 50m
- Poste <50m
- Banque <50m
- Distributeur automatique de billets
- Pharmacie 50m



séjour



séjour



séjour

N° annonce 52785

[www.ihha.fr](http://www.ihha.fr)



>> LOCATIONS DE VACANCES

Internet  
Holiday  
Ads



Internet  
Holiday  
Ads



DE PARTICULIER A PARTICULIER



séjour

## Intérieur

- **Capacité d'accueil :**

6 personne(s) - 5 adultes, 1 enfant(s)

- **Agencement intérieur :**

3 pièce(s), 2 chambre(s), 1 salle(s) de bain, 1 WC, séjour, grande cuisine américaine, véranda

- **Couchage - lit(s) :**

1 lit(s) double(s), 2 lit(s) futon 2 pers, 1 lit(s) bébé

- **Confort :**

Chaine hifi, collection de livres, accès internet, accès internet haut débit, wifi (accès internet sans fil), placard, penderie, chauffage central, fenêtre de toit, rideaux, double-vitrage

- **Equipement ménager :**

Vaisselle/couverts, ustensiles et batterie de cuisine, cafetière, machine à café électrique, machine à café espresso, bouilloire électrique, grille-pain, presse-agrumes, cuisinière à gaz, four, micro-ondes, hotte aspirante, réfrigérateur, congélateur, lave-linge, aspirateur, fer à repasser, planche à repasser

## Extérieur

- **Installation extérieure :**

Terrasse



chambre principale

## Services

- **Linge :**

Draps, Linge de toilette, Linge de maison, Couverture(s), Couette(s), Oreiller(s)

- **Maison :**

Nettoyage de départ

## Informations pratiques

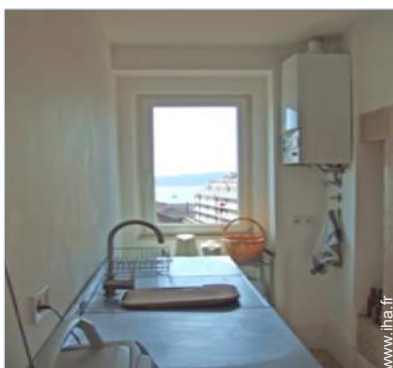
- **Informations pratiques**

Enfants bienvenus

Animaux acceptés

Tension électrique : 220V / 60Hz

Alimentation électrique : secteur



kitchenette

Plan d'agencement



Album photos - 1



séjour



séjour



séjour



séjour

N° annonce 52785

[www.ihaf.fr](http://www.ihaf.fr)



Internet  
Holiday  
Ads



Internet  
Holiday  
Ads



DE PARTICULIER A PARTICULIER

Album photos - 2



kitchenette



chambre principale



WC

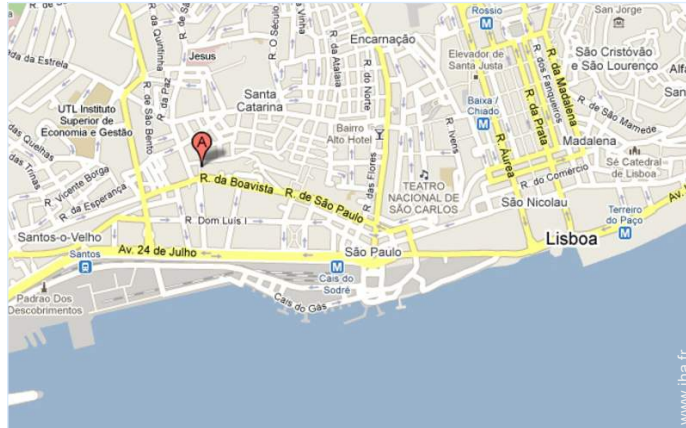


chambre



chambre

### Plan d'accès



### Localisation & Accès



Coordonnées GPS en degrés, minutes, secondes: Latitude 38°43'32.052"N - Longitude 9°9'1.512"O (Ville)

#### Adresse

→ Lisboa  
1000 Lisbonne

#### ● Gare ferroviaire Lisboa Santa Apolónia

→ Lisbonne, District de Lisbonne, Lisbonne et Vallée du Tage, Portugal  
→ Distance : 1km  
→ Temps : 15'

#### ● Aéroport Lisbon Portela

→ Lisbonne, District de Lisbonne, Lisbonne et Vallée du Tage, Portugal  
→ Distance : 2km  
→ Temps : 30'




● Lisbonne : Distance : 20m

### Contact

Nom	M. ROGADO Pedro Rogrent
Ville	1200 LISBOA
Pays	Portugal
Tél. Mobile	+351 964 562 962 (Portugal)

Langues parlées

Tarifs de location - Appartement - 6 Personne(s)

Tarifs	Nuit	Week-end	Semaine	2 semaines	Mois
 Basse Saison	95€ > 4	-	547€	-	1446€
 Haute Saison	130€ > 4	-	665€	-	1955€
 Période promotionnelle	-	-	-	-	1390€

> Minimum Nuit

[Réserver](#)



séjour



séjour

Conditions de réservations

• Réservation

- Versement à la réservation : 30% du montant de la location
- Versement du solde : à la remise des clefs
- Caution demandée : 400€

• Location

- Charges comprises
- Taxe de séjours incluse
- Forfait ménage départ inclus
- Prévoir supplément pour :
  - lit(s) supplémentaire(s)

[▶ Réserver](#)

[▶ Contacter le propriétaire](#)

Contactez directement les propriétaires

[www.ihaf.fr](http://www.ihaf.fr)  
N° annonce  
52785  
>> Réserver <<

Contact

Nom M. ROGADO Pedro Rogrent  
Ville 1200 LISBOA  
Pays Portugal  
Tél. Mobile +351 964 562 962 (Portugal)

Langues parlées



Modes de paiement acceptés

• Chèque de banque • PayPal • Espèces

N° annonce 52785

[www.ihaf.fr](http://www.ihaf.fr)



Internet  
Holiday  
Ads



Internet  
Holiday  
Ads

